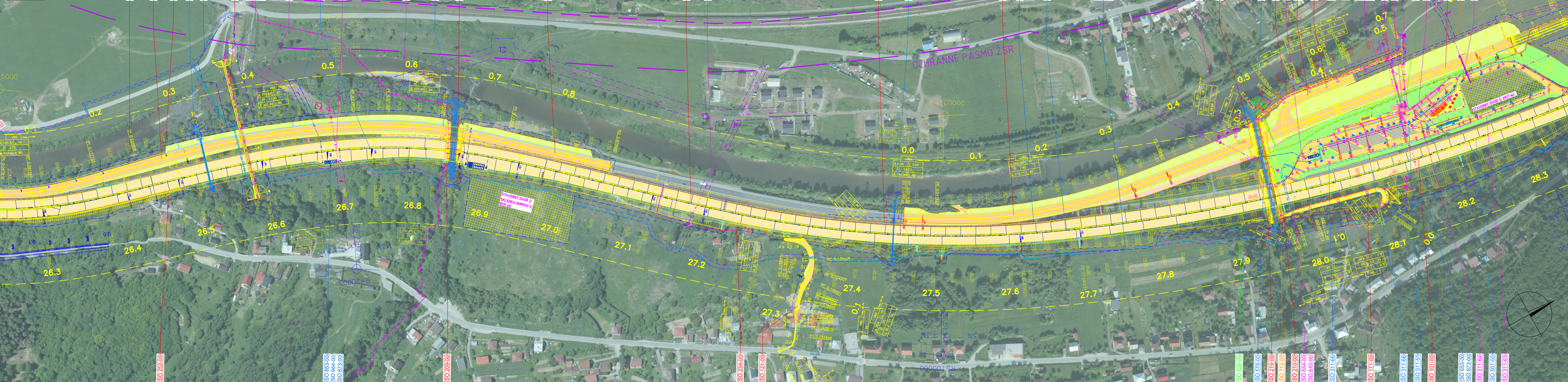


ORTOFOTOMAPA v km 26.300 – 28.300

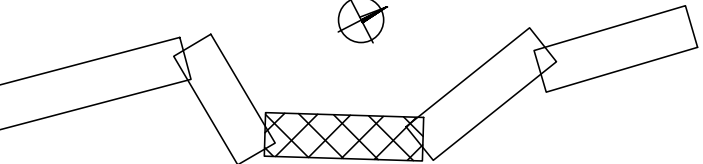
M 1:2000



LEGENDA

- NAVRHOVANÁ STAVBA DIAĽNICA D3
- KYSUCKÉ NOVÉ MESTO – OŠČADNICA
- SÚVISIACE STAVBY
- OZNAČENIE STAVEBNÝCH OBJEKTŮ
- PLYNOVOD STL
- VEDENIE VN
- VEDENIE NN
- VEREJNÉ OSVETLENIE
- SLABOPRÚDOVÉ KÁBLE
- VODOVOD
- DAŽĎOVÁ KANALIZÁCIA
- SPLAŠKOVÁ KANALIZÁCIA
- NAVRHOVANÉ PROTLUKOVÉ STENY
- NAVRHOVANÉ ODVOD. REBRÁ (SANÁCIE)
- TRVALÝ ZÁBER
- DOČASNÝ ZÁBER
- ROČNÝ ZÁBER
- OCHRANNÉ PÁSMA ŽSR
- OCHRANNÉ PÁSMA ŽSR – VÝHLADOVÉ
- OPLÔTENIE DIAĽNICE
- OPLÔTENIE SÚKROMNÝCH POZEMKOV
- OPLÔTENIE DOČASNÉ
- DIAĽNICA D1, ASFALTOVÁ VOZOVKA (AKM)
- DIAĽNICA D1 SDP
- CESTY I. TRIEDY, ASFALTOVÁ VOZOVKA (AKM)
- CESTY II. A III. TRIEDY, ASFALTOVÁ VOZOVKA (AKM)
- MIESTNE KOMUNIKÁCIE, ASFALTOVÁ VOZOVKA (AB)
- POLNÉ CESTY, ASFALTOVÁ VOZOVKA (AB)
- DOPRAVNÉ OSTROVČEKY, SPEVNENÉ
- NESPEVNENÁ KRAJNICA
- NÁSYP
- VÝKOP, ZÁREZ
- DEMOLÁCIE
- PRELÔŽKY VODNÝCH TOKOV

KLAD VÝKRESOV:



ZHOTOVITEĽ: <b>AMBERG ENGINEERING</b> Somolického 1/8, 811 06 Bratislava I. Telefón: +421 2 59 308 261 Fax: +421 2 59 308 260 E-mail: info@amberg.sk	RIADITEĽ: Ing. MARTIN BAKOŠ, PhD. HLAVNÝ INŽINIER PROJEKTU: Ing. ĽUBOSLAV NAGY	ČÍSLO ZÁKAZKY: AP-2020/264/01 STUPEŇ DOKUMENTÁCIE: DSP (DRS)
---	---	---

*Dubavský*  
**B.5**

VYPRACOVAL: ING. MARIÁN DUBRAVSKÝ, PhD. ZOD. PROJEKTANT: ING. MARIÁN DUBRAVSKÝ, PhD.	HL. INŽ. PROJEKTU: Ing. ĽUBOSLAV NAGY TECH. KONTROLA: ING. PAVEL KOLLÁR	OBDOBIE VÝROBY: NÁRODNÁ DIAĽNIČNÁ SPOLOČNOSŤ a.s., Dôbravská cesta 14, 841 04 Bratislava KRAJ: ŽILINSKÝ KRAJ	OKRES: KYSUCKÉ NOVÉ MESTO, ČADCA
---	--	--	----------------------------------

STAVBA:  <b>DIAĽNICA D3 KYSUCKÉ NOVÉ MESTO – OŠČADNICA</b>	STAVBNÝ OBJEKT: <b>ORTOFOTOMAPA v km 26.300 – 28.300</b>
--	---

ZHOTOVITEĽ: <b>AMBERG ENGINEERING</b> Somolického 1/8, 811 06 Bratislava I. Telefón: +421 2 59 308 261 Fax: +421 2 59 308 260 E-mail: info@amberg.sk	ČÍSLO ZÁKAZKY: AP-2020/264/01 STUPEŇ: DSP (DRS) DÁTUM: 10/2023 FORMÁT: 6x44 MERKA: M 1:2 000 ČÍSLO PRÍLOHY: <b>B.5.3</b> SÚPRAVA:
---	---