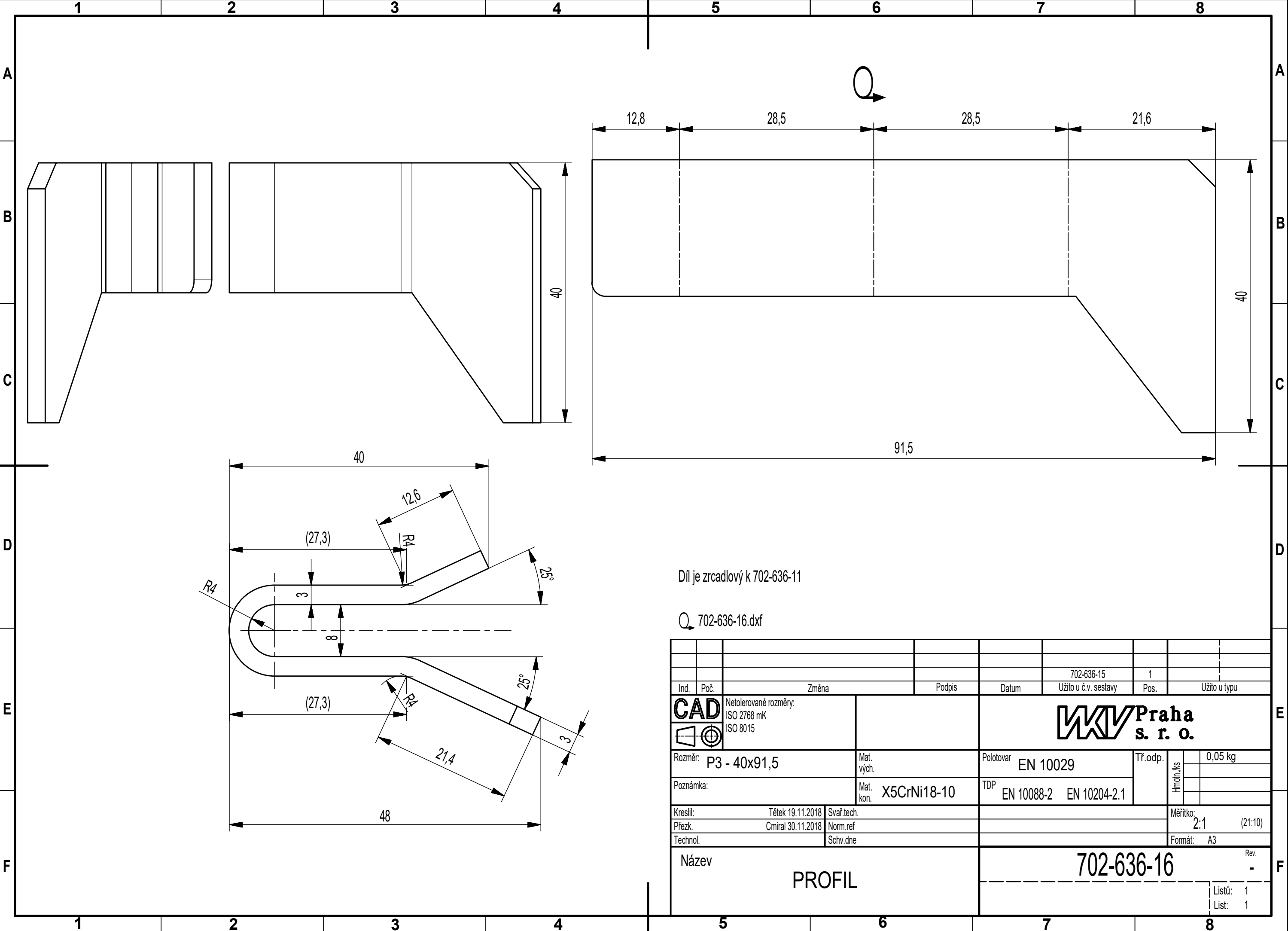



Všechna práva k tomuto dokumentu a informacím v něm obsaženým jsou vyhrazena. Kopírování nebo poskytnutí třetí osobě bez souhlasu vlastníka je zakázáno. VKV Praha s.r.o. 1997.

We reserve all rights in this document and in the information contained therein. Reproduction, use or disclosure to third parties without express authority is strictly forbidden. VKV Praha s.r.o. 1997.



Díl je zrcadlový k 702-636-11

Q 702-636-16.dxf

						702-636-15	1			
Ind.	Poč.	Změna	Podpis	Datum	Užito u č.v. sestavy	Pos.	Užito u typu			
<div>CAD</div> <div></div>		Netolerované rozměry: ISO 2768 mK ISO 8015		<div>WKV</div> <div>Praha</div> <div>s. r. o.</div>						
Rozměr: P3 - 40x91,5		Mat. vých.	Polotovar EN 10029		Tř.odp.		<div>Hmotn./ks</div>		0,05 kg	
Poznámka:		Mat. kon. X5CrNi18-10	TDP EN 10088-2 EN 10204-2.1							
Kreslil:	Tětek 19.11.2018	Svař.tech.					Měřítko:			
Přezk.	Cmiral 30.11.2018	Norm.ref					2:1		(21:10)	
Technol.		Schv.dne					Formát:		A3	
Název				702-636-16						Rev.
PROFIL										-
										Listů: 1
										List: 1