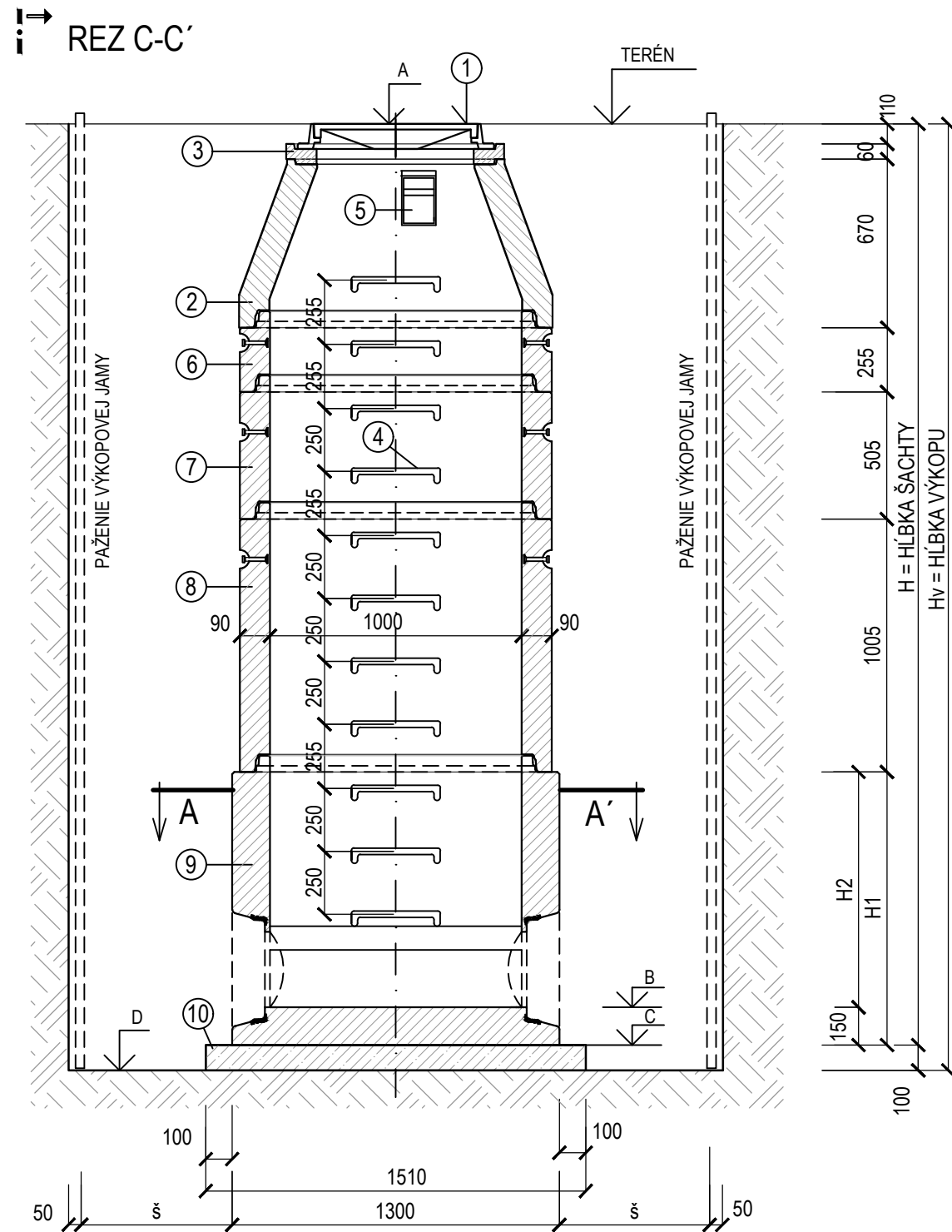
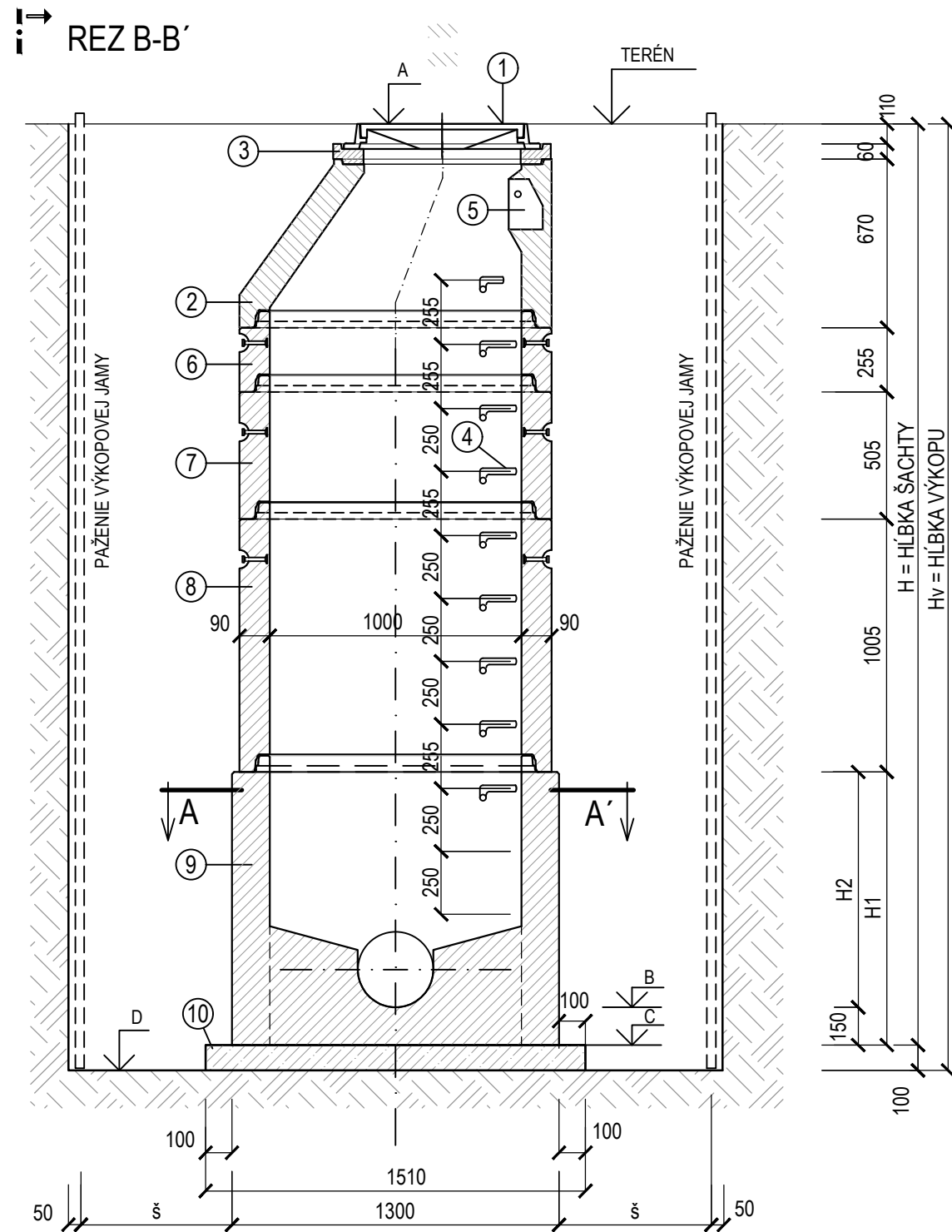
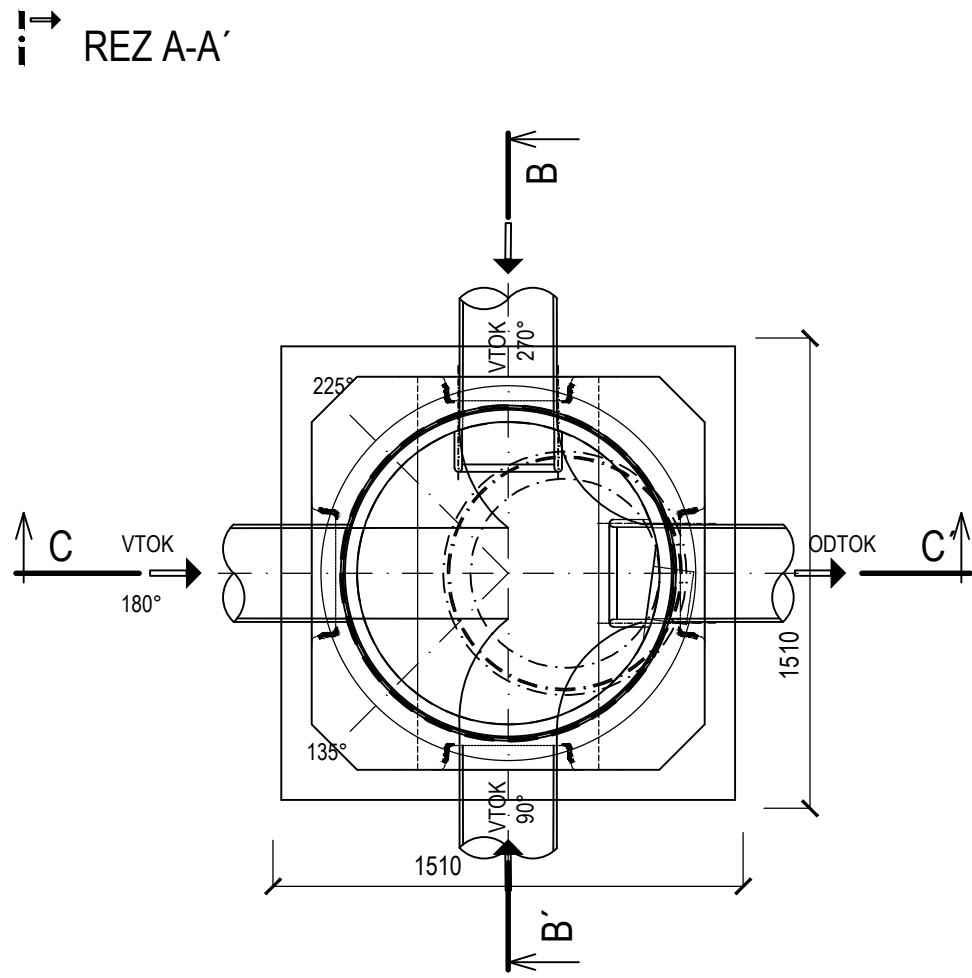


VZOROVÁ KANALIZAČNÁ ŠACHTA

M=1:25



LEGENDA :

Č.POL	POPIS POLOŽKY
1	POKLÔP Z KOMPOZITNÉHO PLASTU DN600xmm BEZ ODVETRANIA SO ZÁMKOM A S TESNENÍM: V KOMUNIKÁCII - TR. D400, V NESPEVNENEJ PLOCHE - TR. B125
2	PRECHODOVÁ SKRUŽ TBR-Q 625/600/90/SPK (h=670mm)
3	VYROVNÁVACIE PRSTENCE TBW-Q 625/40,60,80,100,120/100 (h=40,60,80,100,120 mm) VYROVNÁVACIE PRSTENCE TBW-Q 625/200/100 (h=200 mm)
4	VIDLICOVÉ STÚPADLO POPLASTOVANÉ - SÚČASŤ PREFABRIKÁTU
5	KAPSOVÉ STÚPADLO PLASTOVÉ - SÚČASŤ PREFABRIKÁTU
6	ŠACHTOVÁ SKRUŽ TBS-Q 1000/250/90/SP (h=250mm)
7	ŠACHTOVÁ SKRUŽ TBS-Q 1000/500/90/SP (h=500mm)
8	ŠACHTOVÁ SKRUŽ TBS-Q 1000/1000/90/SP (h=1000mm)
9	ŠACHTOVÉ DNO S KYNETOU PRE POTRUBIE DN300, DN400, DN500, DN600 TZZ-Q 1000/1000, DN 1000 mm (D 1300 mm), h=1000mm
10	PODKLADNÁ DOSKA Z BETÓNU STN EN 206-1-C12/15-X0

- A - KÓTA POKLOPU
B - KÓTA DŇA POTRUBIA
C - KÓTA DŇA ŠACHTY
D - KÓTA DŇA VÝKOPU

ROZŠÍRENIE VÝKOPU PODĽA STN 73 3050

	Š (mm)	š (mm)
H < 4m	2710	600
4 < H < 6m	3110	800
H > 6m	3510	1000

- POZNÁMKA:
- POKLOPY BUDÚ Z KOMPOZITU S UZAMYKATEĽNÝM SYSTÉMOM, BEZ ODVETRANIA V KOMUNIKÁCII TR. ZAŤAŽENIA D400, V RASTLÔM TERÉNE TR. ZAŤAŽENIA B125
 - ŠACHTOVÉ DŇÁ BUDÚ UPRAVENÉ POPLASTOVANOU VÝSTELKOU
 - PRIPOJENIE KANALIZAČNEJ RÚRY (PVC, PP) DO ŠACHTY BUDE ZREALIZOVANÉ POMOCOU ŠACHTOVEJ PRECHODKY (PVC, PP), KTORÁ UMOŽŇUJE VODOTESNÉ A KLBOVÉ SPOJENIE
 - VÝŠKOVÁ KÓTA POKLOPU MUSÍ BYŤ ZHODNÁ S KÓTOU UPRAVENÉHO TERÉNU VO VOZOVKE

EURÓPSKA ÚNIA

Európske štrukturálne a investičné fondy

OP Integrovaná infraštruktúra 2014 – 2020

MINISTERSTVO

DOPRAVY A VÝSTAVBY

SLOVENSKEJ REPUBLIKY

D-510

SÚRADNICOVÝ SYSTÉM: S–JTSK v realizácii JTSK

VÝŠKOVÝ SYSTÉM: Bpy

NÁZOV STAVBY			
Modernizácia električkových tratí			
RUŽINOVSKÁ RADIÁLA			
OBJEDNÁVATEĽ		Hlavné mesto Slovenskej republiky Bratislava	
		Primaciálne nám. 1, 814 99 Bratislava	
PROJEKTANT		DOPRAVOPROJEKT, a.s.	
		Kominárska 141/2,4	
		832 03 Bratislava	
HLAVNÝ INŽINIER PROJEKTU		Ing. Nikola Grančič	
ČÍSLO ZÁKAZKY		8632-01	
PODPIS			
PROJEKTANT OBJEKTU		DOPRAVOPROJEKT, a.s., divízia Bratislava II, Kominárska 141/2,4, 832 03 Bratislava	
ZODPOVEDNÝ PROJEKTANT		Ing. Peter MESZÁROS	
VYPRACOVAL		Ing. Peter MESZÁROS	
KONTROLOVAL		Roman ZÁLEŠÁK	
IDENTIFIKAČNÉ ČÍSLO PRÍLOHY		MET-RR-DSP-C-0000-51000-006-X	
KRAJ: BRATISLAVSKÝ		OKRES: Bratislava I, Bratislava II	
KATASTRÁLNE OÚZEMIE: Staré Mesto, Nové Mesto, Nivy, Ružinov		DÁTUM	
		05.2023	
NÁZOV OBJEKTU		FORMÁT	
REKONŠTRUKCIA VEREJNEJ KANALIZÁCIE		4x44	
V ŠPITÁLSKEJ UL., km 0,000 - 0,120 EL. TRATE		MIERKA	
		1:25	
		STUPEŇ PD	
		DSP	
NÁZOV PRÍLOHY		Č. ZÁKAZKY	
VZOROVÁ KANALIZAČNÁ ŠACHTA		8632-01	
		Č. SÚPRAVY	
		Č. PRÍLOHY	
		006	