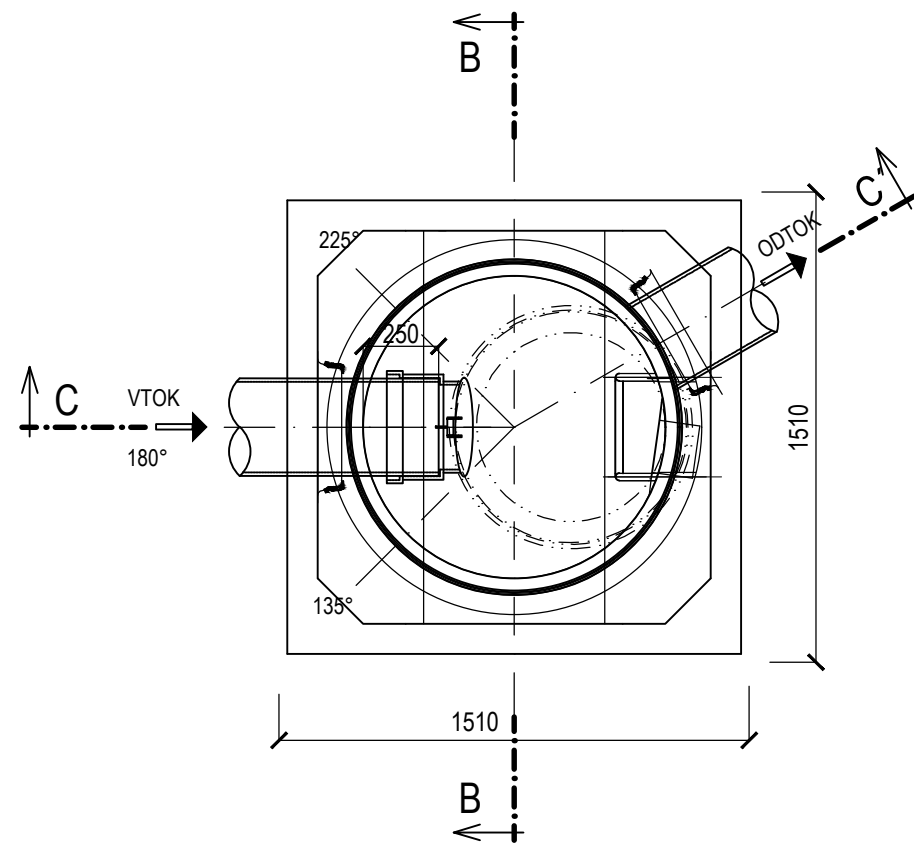


KANALIZAČNÁ ŠACHTA PRE POTRUBIE DN300 SO SPÄTNOU KLAPKOU

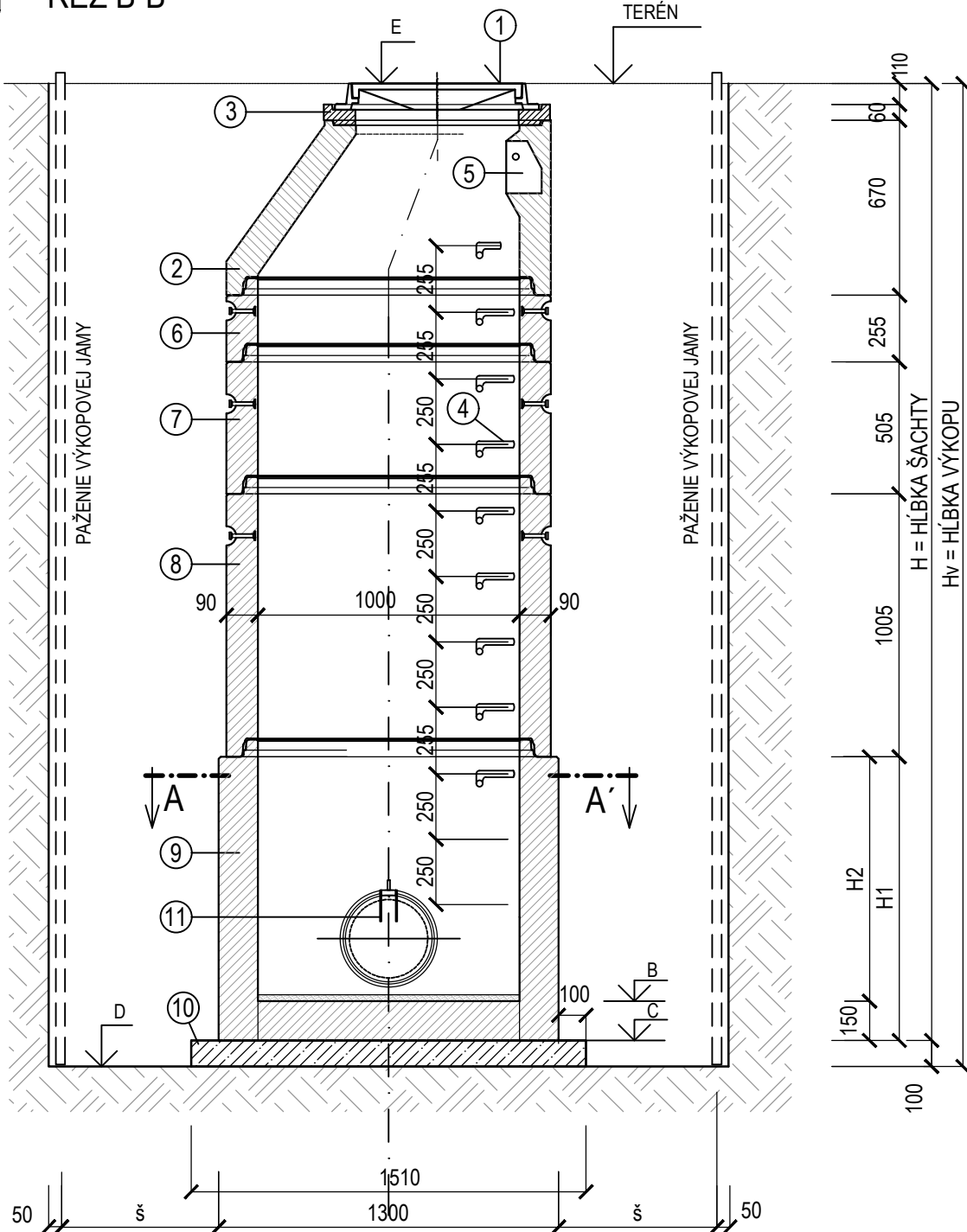
M=1:25

REZ A-A'

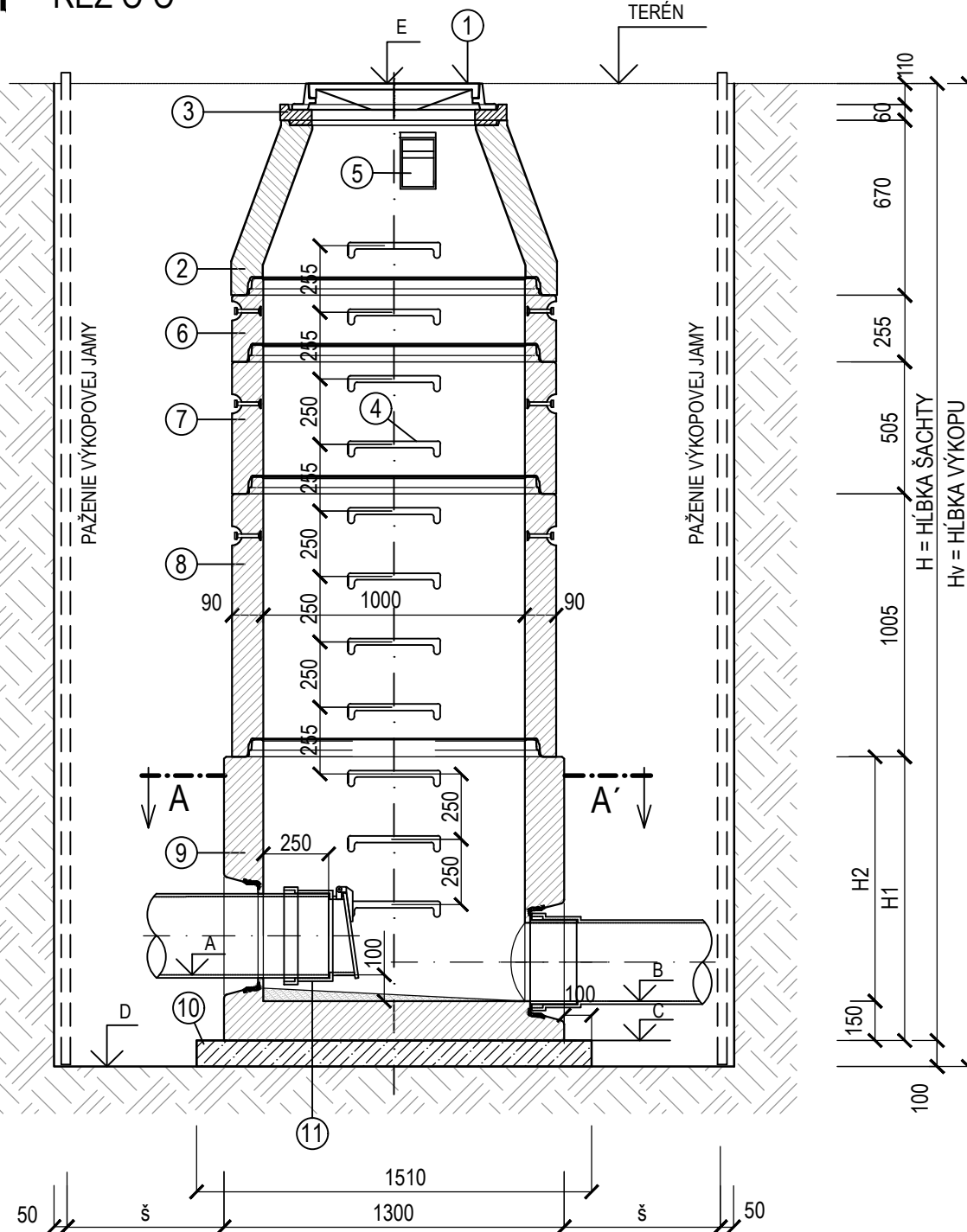


- POZNÁMKA:
- POKLOP BUDE Z KOMPOZITU S UZAMYKATELNÝM SYSTÉMOM, BEZ ODVETRANIA V RASTLOM TERÉNE TR. ZAŤAŽENIA B125
  - ŠACHTOVÉ DNÁ BUDÚ UPRAVENÉ DOBETÓNOVANÍM
  - PRIPOJENIE KANALIZAČNEJ RÚRY (PVC, PP) DO ŠACHTY BUDE ZREALIZOVANÉ POMOCOU ŠACHTOVEJ PRECHODKY (PVC, PP), KTORÁ UMOŽŇUJE VODOTESNÉ A KLBOVÉ SPOJENIE
  - VÝŠKOVÁ KÓTA POKLOPU VYVEDENÁ MIN. 20cm NAD KÓTU RASTLÉHO TERÉNU

REZ B-B'



REZ C-C'



LEGENDA :

Č.POL.	POPIS POLOŽKY
1	POKLOP Z KOMPOZITNÉHO PLASTU DN600xmm BEZ ODVETRANIA SO ZÁMKOM A S TESNENÍM: V NESPEVNENEJ PLOCHE - TR. B125
2	PRECHODOVÁ SKRUŽ TBR-Q 625/600/90/SPK (h=670mm)
3	VYROVNÁVACIE PRSTENCE TBW-Q 625/40,60,80,100,120/100 (h=40,60,80,100,120 mm) VYROVNÁVACIE PRSTENCE TBV-Q 625/200/100 (h=200 mm)
4	VIDLICOVÉ STÚPADLO POPLASTOVANÉ - SÚČASŤ PREFABRIKÁTU
5	KAPSOVÉ STÚPADLO PLASTOVÉ - SÚČASŤ PREFABRIKÁTU
6	ŠACHTOVÁ SKRUŽ TBS-Q 1000/250/90/SP (h=250mm)
7	ŠACHTOVÁ SKRUŽ TBS-Q 1000/500/90/SP (h=500mm)
8	ŠACHTOVÁ SKRUŽ TBS-Q 1000/1000/90/SP (h=1000mm)
9	ŠACHTOVÉ DNO BEZ KYNETY PRE POTRUBIE DN300 TZZ-Q 1000/1000, DN 1000 mm (D 1300 mm), h=1000mm
10	PODKLADNÁ DOSKA Z BETÓNU STN EN 206-1-C12/15-X0
11	KONCOVÁ KANALIZAČNÁ SPÄTNÁ KLAPKA DN300

- A - KÓTA DNA VTOKOVÉHO POTRUBIA  
B - KÓTA DNA VÝTOKOVÉHO POTRUBIA  
C - KÓTA DNA ŠACHTY  
D - KÓTA DNA VÝKOPU  
D - KÓTA POKLOPU

ROZŠÍRENIE VÝKOPU PODĽA STN 73 3050

	Š (mm)	š (mm)
H < 4m	2710	600
4 < H < 6m	3110	800
H > 6m	3510	1000



EURÓPSKA ÚNIA  
Európske štrukturálne a investičné fondy  
OP Integrovaná infraštruktúra 2014 – 2020

MINISTERSTVO  
DOPRAVY A VÝSTAVBY  
SLOVENSKEJ REPUBLIKY

D-523

SÚRADNICOVÝ SYSTÉM: S-JTSK v realizácii JTSK

VÝŠKOVÝ SYSTÉM: Bpy

NÁZOV STAVBY			
Modernizácia električkových tratí RUŽINOVSKÁ RADIÁLA			
OBJEDNÁVATEĽ		Hlavné mesto Slovenskej republiky Bratislava Primaciálne nám. 1, 814 99 Bratislava	
PROJEKTANT		DOPRAVOPROJEKT, a.s. Kominárska 141/2,4 832 03 Bratislava	
HLAVNÝ INŽINIER PROJEKTU		Ing. Nikola Grančič	PODPIS
ČÍSLO ZÁKAZKY		8632-01	
PROJEKTANT OBJEKTU		DOPRAVOPROJEKT, a.s., divízia Bratislava II, Kominárska 141/2,4, 832 03 Bratislava	
ZODPOVEDNÝ PROJEKTANT		Ing. Peter MESZÁROS	PODPIS
VYPRACOVAL		Ing. Peter MESZÁROS	PODPIS
KONTOLOVAL		Roman ZÁLEŠÁK	PODPIS
IDENTIFIKAČNÉ ČÍSLO PRÍLOHY		MET-RR-DSP-C-D000-52300-014-X	
KRAJ: BRATISLAVSKÝ		OKRES: Bratislava II	DÁTUM
KATASTRÁLNE OÚZEMIE: Ružinov			05.2023
NÁZOV OBJEKTU		FORMÁT	
PRELOŽKA KANALIZÁCIE V ELEKTRIČKOVOM TELESE V RUŽINOVskej ULICI		4 A4	
NÁZOV PRÍLOHY		MIERKA	
KANALIZAČNÁ ŠACHTA SO SPÄTNOU KLAPKOU		1:25	
		STUPEŇ PD	
		DSP	
		Č. ZÁKAZKY	
		8632-01	
		Č. PRÍLOHY	
		014	