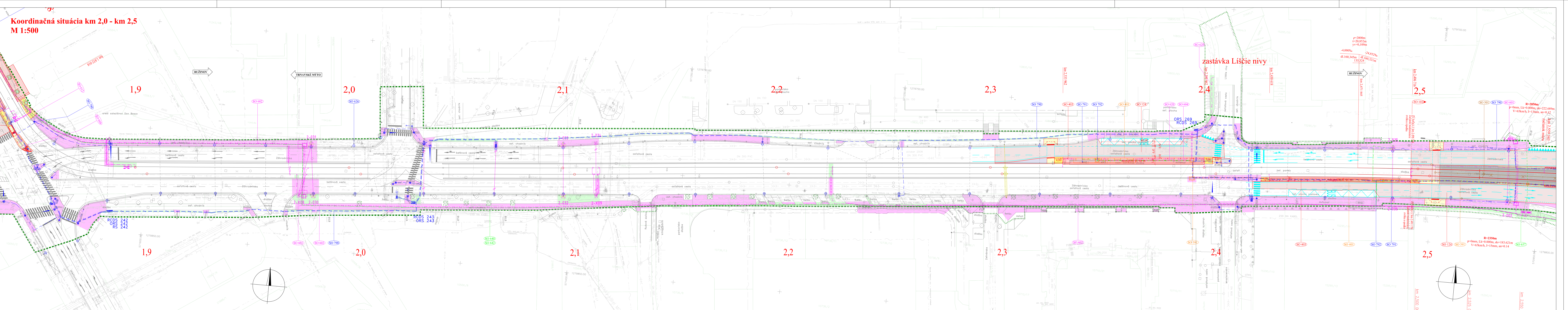


Koordináčna situácia km 2,0 - km 2,5
M 1:500



ZOZNAM STAVEBNÝCH OBJEKTŮV:

| | |
|--|---|
| 100 KOEJE A CESTY 001 Asfaltová príprava územia 030 Vegetačné úpravy v úseku Americké nám. - Krížna ulica 031 Vegetačné úpravy el. trate v Ružinovskej ulici 033 Vegetačné úpravy v Ružinovskej ulici 060 Náhradná výsadba 101 Elektrický spádok a zvisok 120 Rekonštrukcia Amerického námestia 121 Rekonštrukcia Krížnej ulice, Americké námestie - Vazovova 122 Rekonštrukcia Krížnej ulice, Vazovova - Legionárska 123 Úprava komunikácie na Trnavskom myse 124 Rekonštrukcia ulice Záhradnícka a Ružinovská 125 Meniareň Astronomická, prístupová komunikácia | 600 ELEKTRICKÉ VEDENIA A ZARIADENIA 601 Modernizácia točového vedenia 602 Napájanie a spätné vedenie 603 Korfaj ako spínací vodič 604 Ochranné optické zariadenia nachádzajúce sa v zóne TV a trol. zberača 610 Elektrické ovládanie výhybiek 612 Manévrové zariadenia korfaj 613 Elektrické výnimkové výhybiek 620 Prípojky NN pre radiálnu CDS 621 Prípojky NN pre radiálnu CDS 622 Meniareň Astronomická, prípojka NN 623 Prípojka NN k čerpačkovej stanícii pod mostom Bajkalská 624 Prípojka NN káblov v Americké námestie - Trnavské myso 625 Prípojka NN káblov v Krížovke Tomášikova 626 Rekonštrukcia verejného osvetlenia 627 Meniareň Astronomická, prípojka VN 630 Prípojka VN káblov v Krížovke Bajkalská 631 Prípojka VN káblov v zóne Herľanica 634 Rekonštrukcia protikiernej ochrany 640 Optický kábel ovládania meniaru Legionárska a Astronomická 641 Optický kábel ovládania meniaru Ružová dolina a výhybiek 642 Kabeľizácia pre informačný systém DPI 643 Prípojka a ochrana vedení Slovak Telekom 644 Ochrana vedení Orange Slovensko 645 Ochrana telekomunikačných vedení ZSE 646 Ochrana vedení SÍTEL 647 Ochrana vedení ACS 648 Ochrana vedení UPC 649 Ochrana vedení SANET 650 Prípojka vedení SWAN 652 Ochrana vedení Dial Telecom 653 Ochrana vedení Tanserol 654 Ochrana vedení MV SR 655 Prípojka vedení v káblovode Slovak Telekom 656 Ochrana vedení UNET 657 Prípojka vedení MOS BA 660 Kamerový dohľad pre DPB 661 Kamerový dohľad na trati Vazovova 662 Modernizácia diaľkového ovládania meniaru Legionárska 663 Modernizácia diaľkového ovládania meniaru Ružová dolina 664 Diaľkové ovládanie meniaru Astronomická |
| 300 LINIOVÉ OSTATNÉ 320 Prírodné zariadenie na moste Bajkalská 390 Káblovody 391 Trnavská trať DPB 392 Prípojka káblovod Slovak Telekom na Krížnej ulici 393 Ochrana horľavých 394 Úprava káblových komúr Slovak Telekom | 700 PLYNOVODNÝ INFORMACIÝNÝ SYSTÉM 701 Prípojka plynovodu na Krížnu ul. 702 Centrálna dopravná signifikácia 703 Elektrické zariadenie, informačný systém 704 Autonomný na predaj CI na zastávkach MHD 705 Prípojka reklamných panelov na Trnavskom myse |
| 400 POZEMNÉ STAVBY 401 Elektrické zariadenie, prístrešky a drobná architektúra 402 Autobusové zastávky, prístrešky a drobná architektúra 403 Elektrické zariadenie, sporné plochy 404 Parkoviská pre bicykle 407 Meniareň Astronomická, starobné úpravy objektu 408 Meniareň Ružová dolina, starobné úpravy objektu 409 Meniareň Astronomická | |
| 500 VODOVODY A KANALIZÁCIE 501 Odvodnenie elektrického trate 510 Rekonštrukcia verejnej kanalizácie v Spátskej ulici, km 0,000 - 0,120 el. trate 511 Rekonštrukcia verejnej kanalizácie Americké nám. - Krížna ul., km 0,120 - 0,570 el. trate 512 Rekonštrukcia verejnej kanalizácie v Krížnej ulici, km 0,570 - 0,920 el. trate 513 Ochrana verejnej kanalizácie v Ružinovskej ul. 514 Meniareň Astronomická, kanalizačná prípojka 515 Prípojka kanalizácie DN 300 v Krížnej ulici, km 0,630 - 0,660 el. trate 516 Meniareň Astronomická, vodovodná prípojka 517 Ochrana vodovodnej prípojky v Krížnej ulici, km 0,665 el. trate 518 Ochrana vodovodnej prípojky v Krížnej ulici, km 0,685 el. trate 519 Ochrana vodovodu v ulici Americké nám. - Krížna ul., km 0,120 - 0,570 el. trate 520 Ochrana vodovodu v Krížnej ulici v km 0,570 - 0,920 el. trate 521 Ochrana vodovodu v Ružinovskej ul. 523 Prípojka kanalizácie v elektrickom telese v Ružinovskej ulici 590 Čerpačka stanica pod mostom Bajkalská | |

LEGENDA:

| | | | |
|---|---|---|---|
| — korfaj a komunikácia — nová os elektrického korfaja — provizorná spojka počas výstavby a napájanie — pozemné stavby, káblovod, multikanál — trakcia, silnoprávové a technologické objekty — CDS, informačný systém, verejné osvetlenie — zameraný jestvujúci stav — kataster — súvisiace a výhledové stavby — digitálna technická mapa mesta — demontáž — nové stĺžiare trakčného vedenia — verejné osvetlenie na novom / jestv. stĺžiare | NOVÉ INŽ. SIETE, VEDENIA A ÚPRAVY: — kanalizácia — plynovod — vodovod — ochrana vodovodu, kanalizácií, horľavých — silnoprávové vedenia NN — silnoprávové vedenia VN — silnoprávové napájacie vedenia DPB — verejné osvetlenie — silnoprávové oznamovacie vedenia | PLOCHY: — nástupišť — zelen — rampa na nástupišť — chodník, čakací ostrovček pre peších — komunikácia el. trať s asfaltobetónovým povrchom — cyklistická komunikácia — komunikácia a ostrovčeky s diaľbou — vodovodné dopravné zariadenie — železobetonová vaňa — štrkový pojazdný povrch zverku — spevnené plochy po rozkopkách — dočasné zaber / ročný zaber (hromadné stavby) — nové stĺžiare s prekročovacími bunkami / — ochrana stromov počas výstavby | JESTVUJÚCE INŽINIERSKÉ SIETE — kanalizácia — plynovod NTL — plynovod STL — vodovod — horľavý — silnoprávové vedenia NN — silnoprávové vedenia VN — silnoprávové oznamovacie vedenia — optické vedenia |
|---|---|---|---|

| | | |
|---|--|-----------------------|
| SÚRADNICOVÝ SYSTÉM: S-JTSK v realizácii JTSK | | VÝŠKOVÝ SYSTÉM: Bp |
| NÁZOV STAVBY: Modernizácia elektrických tratí RUŽINOVSKÁ RADIÁLA | | |
| PRÁVNIK: BRATISLAVA | Hlavné mesto Slovenskej republiky Bratislava Prímocné nám. 1, 814 99 Bratislava | |
| PROJEKTANT: DOPRAVOPROJEKT | DOPRAVOPROJEKT, a.s. Kominárska 141/2,4 832 03 Bratislava | |
| HLAVNÝ INŽINIER PROJEKTU: Ing. Nikola Grančič | PODPIS: <i>Grančič</i> | |
| ČÍSLO ZAKAZKY: 8632-01 | | |
| PROJEKTANT OBJEKTU: DOPRAVOPROJEKT | DOPRAVOPROJEKT, a.s., divízia Bratislava II, Kominárska 141/2,4, 832 03 Bratislava | |
| ZODPOVEDNÝ PROJEKTANT: Ing. Igor Karchuňák | PODPIS: <i>Karchuňák</i> | |
| VYPRACOVÁV: Ing. Igor Karchuňák | PODPIS: <i>Karchuňák</i> | |
| KONTROLÓV: Ing. Nikola Grančič | PODPIS: <i>Grančič</i> | |
| IDENTIFIKAČNÉ ČÍSLO PRÍLOHY: MET-RR-OSP-C-0010-0000-004-X | | |
| KRAJ: BRATISLAVSKÝ | OKRES: Bratislava I, Bratislava II, Bratislava III | DATEM: 05.2023 |
| KATASTRÁLNE OZEMIE: Staré Mesto, Nové Mesto, Nivy, Ružinov | | FORMÁT: 9 x A4 |
| NÁZOV PRÍLOHY: KOORDINÁČNA SITUÁCIA KM 2,0 - KM 2,5 | | MERKA: 1:500 |
| | | STUPEN PD: DSP |
| | | Č. ZAKAZKY: 8632-01 |
| | | Č. SPRÁVY: C. PRÍLOHY |
| | | 004 |