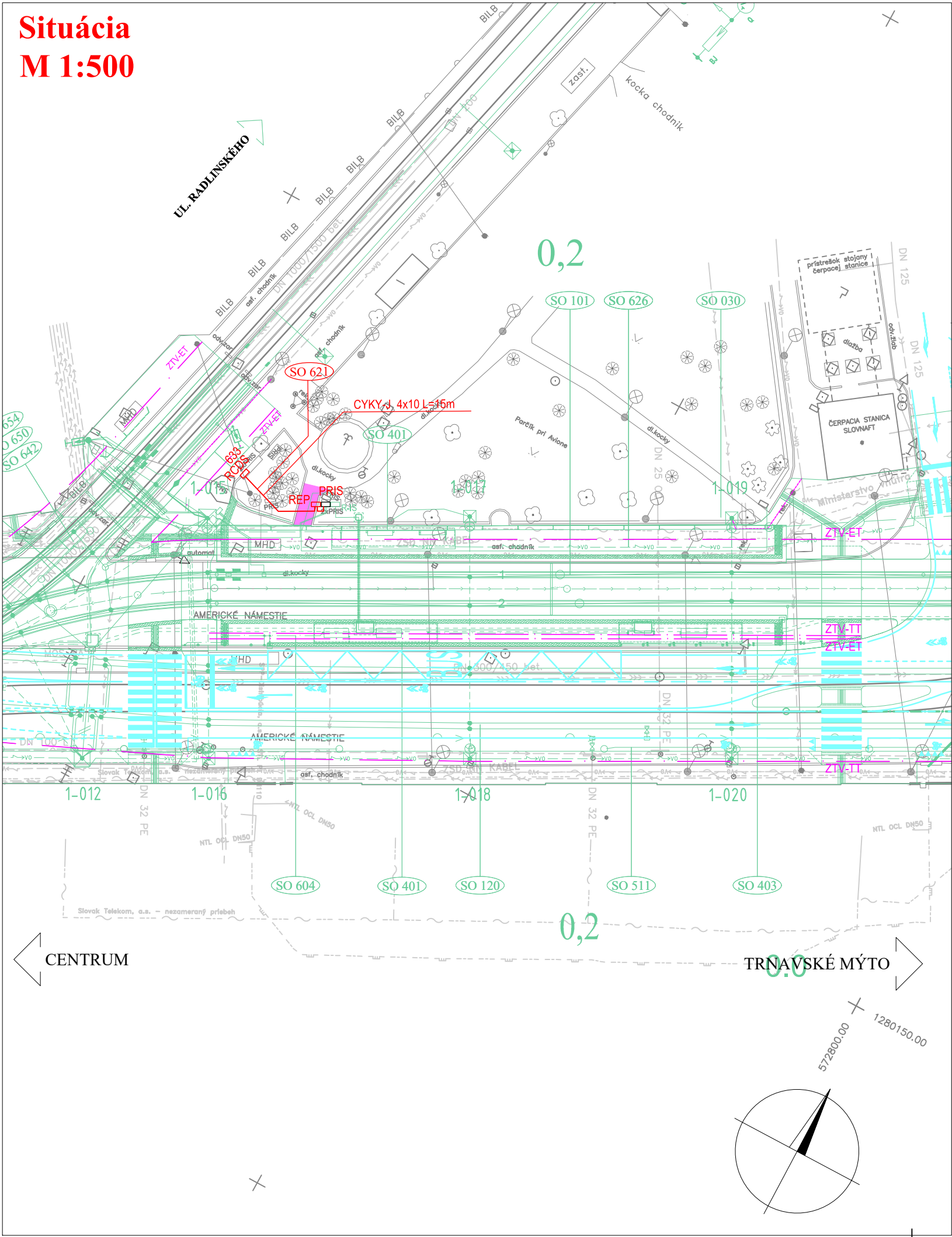


Situácia
M 1:500



LEGENDA:

- riešený objekt
- spevnené plochy riešené v rámci objektu
- zameraný jestvujúci stav
- súvisiace objekty stavby
- vodorovné dopravné značenie
- asanácie, výrub

NOVÉ INŽ. SIETE, VEDENIA A ÚPRAVY:

- kanalizácia, odvodnenie
- plynovod
- vodovod
- silnopráúdové vedenia NN
- silnopráúdové vedenia VN
- verejné osvetlenie
- oznamovacie vedenia

ORIENTAČNÝ ZÁKRES JESTVUJÚCICH INŽ. SIETÍ

- kanalizácia
- plynovod NTL
- plynovod STL
- vodovod
- horúcovod
- silnopráúdové vedenia NN
- silnopráúdové vedenia VN
- verejné osvetlenie
- oznamovacie vedenia
- optické vedenia
- spätná úprava plôch po realizácii NN rozvodov - zeleň
- spätná úprava plôch po realizácii NN rozvodov - spev. plochy

ROZVODNÁ SÚSTAVA:

3/PEN AC 400/230V, 50Hz, TN-C

OCHRANNÉ OPATRENIA (STN 33 2000-4-41):

- v normálnej prevádzke (ochrana pred dotykom živých častí-základná ochrana) príloha A, časť A.1 - izolovaním živých častí, časť A.2 - ochrana zábranami a krytmi
- pri poruche (ochrana pred dotykom neživých častí-ochrana pri poruche) čl. 411 - samočinné odpojenie napájania
- čl. 412 - dvojité alebo zosilnená izolácia

LEGENDA:

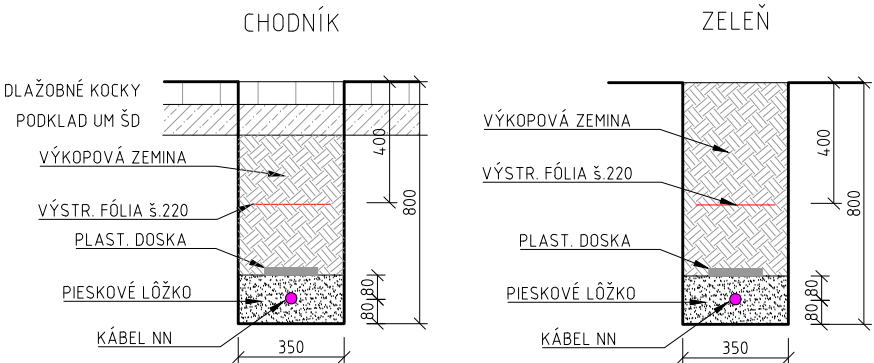
- PROJEKTOVANÝ KÁBEL NN ULOŽENÝ VO VÝKOPE V ZEMI
- ZTV - ZÓNA TROLEJOVÉHO VEDENIA ELEKTRIČKOVEJ TRATE (ET) RESP. TROLEJBUSOV (TT)
- PRIS - JESTVUJÚCI ROZVÁDZAČ PRIS, VYMENENÝ V RÁMCI PRELOŽKY SO 624
- REP - PROJEKTOVANÝ ELEKTROMEROVÝ ROZVÁDZAČ
- RCDS - ROZVÁDZAČ CESTNEJ DOPRAVNEJ SIGNALIZÁCIE (SO 790)

POZNÁMKY:

- REKONŠTRUKCIA KOMUNIKÁCIÍ A CHODNÍKOV MIMO ZASTÁVKOV JE DODÁVKOU OBJEKTU SO 120 - Rekonštrukcia Amerického námestia.
- SPÄTNÉ ÚPRAVY SPEVNENÝCH PLÔCH NA ZASTÁVKACH SÚ SÚČASŤOU OBJEKTU SO 403 - Električkové zastávky, spevnené plochy.
- OBNOVA ZELENÉ V PARČÍKU JE DODÁVKOU OBJEKTU SO 030 - Vegetačné úpravy v úseku Americké nám. - Krížna ulica.
- KRÍŽOVANIE S EXISTUJÚCIMI INŽINIERSKÝMI SÍŤAMI VYKONAŤ V ZMYSLE STN 736005.

VZOROVÉ REZY VÝKOPOV

M 1:25



POZNÁMKA:

POPIS JEDNOTLIVÝCH KONŠTRUKČNÝCH VRSTEV SPEVNENÝCH PLÔCH JE UVEDENÝ NA VÝKRESE č. 007.



EURÓPSKA ÚNIA
Európske štrukturálne a investičné fondy
OP Integrovaná infraštruktúra 2014 – 2020

MINISTERSTVO
DOPRAVY A VÝSTAVBY
SLOVENSKEJ REPUBLIKY

D-621

SÚRADNICOVÝ SYSTÉM: S—JTSK v realizácii JTSK

VÝŠKOVÝ SYSTÉM: Bpv

NÁZOV STAVBY Modernizácia električkových tratí RUŽINOVSKÁ RADIÁLA			
OBJEDNÁVATEĽ BRATISLAVA		Hlavné mesto Slovenskej republiky Bratislava Primaciálne nám. 1, 814 99 Bratislava	
PROJEKTANT DOPRAVOPROJEKT	DOPRAVOPROJEKT, a.s. Kominárska 141/2,4 832 03 Bratislava		PODPIS <i>[Signature]</i>
	HLAVNÝ INŽINIER PROJEKTU	Ing. Nikola Grančič	
	ČÍSLO ZÁKAZKY	8632-01	
PROJEKTANT OBJEKTU DOPRAVOPROJEKT	DOPRAVOPROJEKT, a.s., divízia Bratislava II, Kominárska 141/2,4, 832 03 Bratislava		
	ZODPOVEDNÝ PROJEKTANT	Ing. Milan Holeš	PODPIS <i>[Signature]</i>
	VYPRACOVAL	Ing. Milan Holeš	PODPIS <i>[Signature]</i>
	KONTROLOVAL	Ing. Jura Urban	PODPIS <i>[Signature]</i>
	IDENTIFIKAČNÉ ČÍSLO PRÍLOHY	MET-RR-DSP-C-D000-62100-002-X	
KRAJ: BRATISLAVSKÝ		OKRES: Bratislava I, Bratislava II, Bratislava III	DÁTUM 05.2023
KATASTRÁLNE OZEMIE: Staré Mesto, Nové Mesto, Nivy, Ružinov			FORMÁT 3 x A4
NÁZOV OBJEKTU PRÍPOJKY NN PRE RADIČE CDS			MIERKA 1:500, 1:25
			STUPEŇ PD DSP
			Č. ZÁKAZKY 8632-01
NÁZOV PRÍLOHY KRÍŽOVATKA AMERICKÉ NÁMESTIE		Č. SÚPRAVY	Č. PRÍLOHY 002