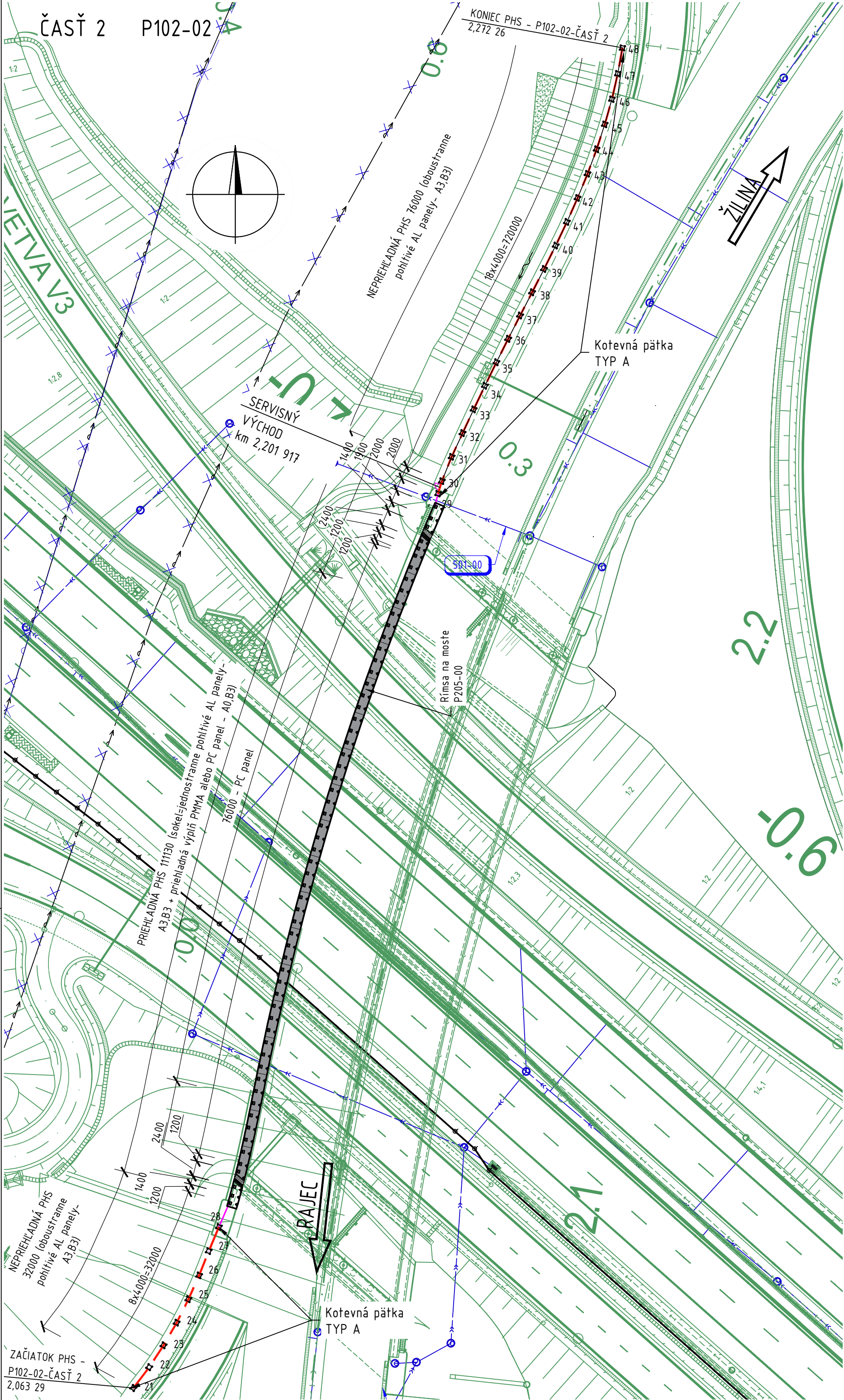
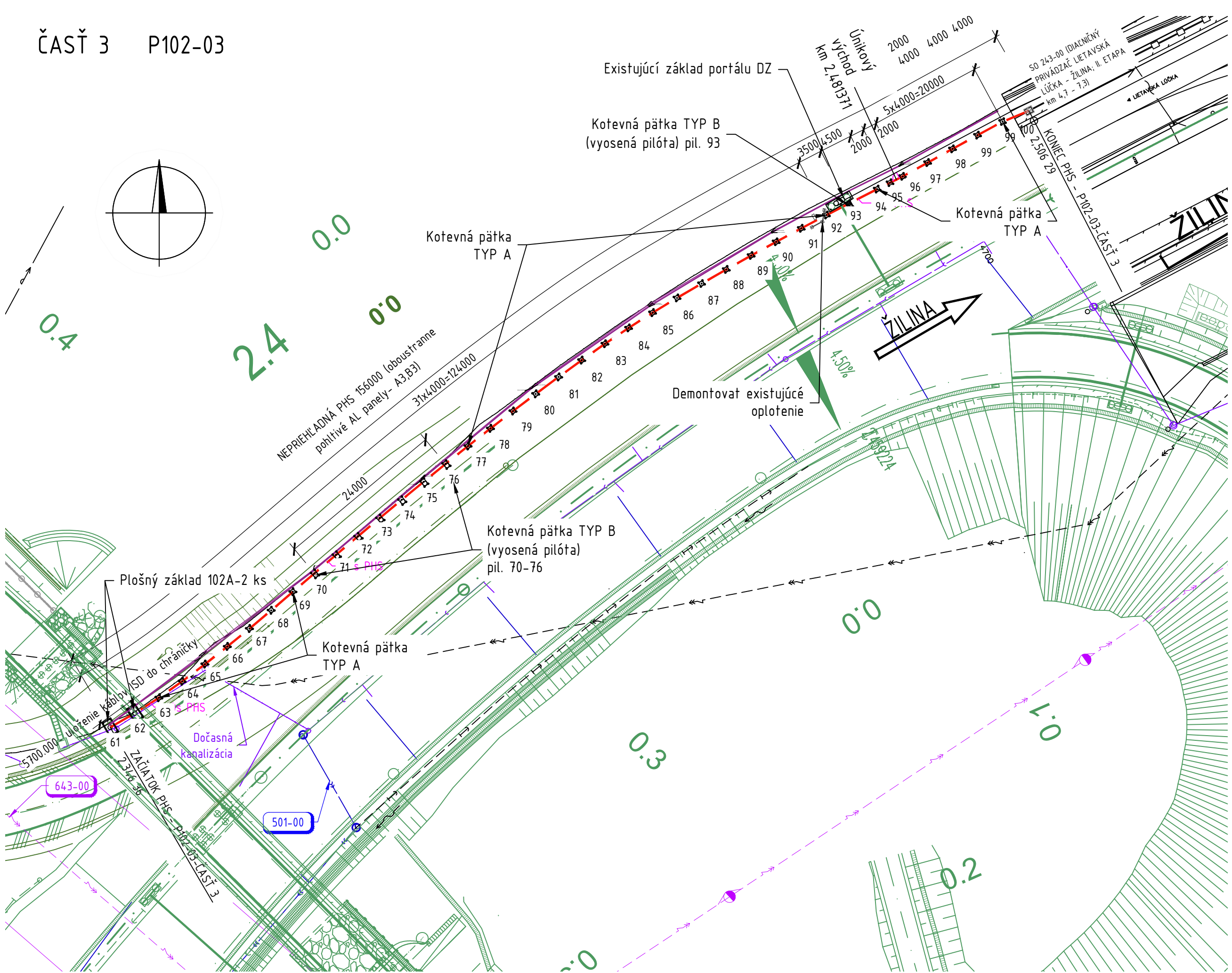


SITUÁCIA

ČASŤ 2 P102-02








ČASŤ 3 P102-03



TABUĽKA ZMEN			
E	TEXT ZMENY - ODŮVODNĚNÍ	DÁTUM	PODPIS
a			
b			
c			


DIAČNICA D1  
LIETAVSKÁ LÚČKA - DUBNÁ ŠKAĽA VRÁTANE TUNELA VIŠŇOVÉ  
D1 LIETAVSKÁ LÚČKA - VIŠŇOVÉ

INVESTOR/STAVEBNÍK:  NÁRODNÁ DIAČNICNÁ SPOLOČNOSŤ		NÁRODNÁ DIAČNICNÁ SPOLOČNOSŤ, a.s. Dúbravská cesta 14 841 04 Bratislava HLAVNÝ INŽINIER STAVBY ING. Z. BODNÁR
STAVEBNÝ DOZOR:  NÁRODNÁ DIAČNICNÁ SPOLOČNOSŤ		NÁRODNÁ DIAČNICNÁ SPOLOČNOSŤ, a.s. Dúbravská cesta 14 841 04 Bratislava HLAVNÝ STAVEBNÝ DOZOR ING. M. BLÁŠKO
ZDROUŽENIE DOČASŤOV "SKANSKA - VIŠŇOVÉ"		VEDÚCI ČLEN ZDROUŽENIA SKANSKA SK, a.s. Krajná 29, 821 04 Bratislava RIADITEĽ STAVBY ING. J. RABENSTEIN
PODZDROUŽENIE:  DORA		PORR s.r.o. Mlynské nivy 49, 821 09 Bratislava
ZDROUŽENIE PROJEKTANTOV:  AMBERG ENGINEERING		AMBERG ENGINEERING SLOVAKIA, s.r.o. Somotického 1/B, 811 06 Bratislava  SHP Stráský, Husty a partneri, s.r.o. Bohunická 50, 619-00 Brno, ČR RIADITEĽ PROJEKTU ING. I. BRIGANT

AUTORIZAČNÁ  
PEČIATKA  
ZODP.  
PROJEKTANTA

ČASŤ: PHS - ZAKLADANIE  
P102-00

PODPIS  
DRS

PROJEKTANT OBJEKTU:  	HL. INŽ. PROJEKTU:	ING. C. NAGY	VEDÚCI PROJEKTANT:	ING. Z. LAZAR	
	ZODPOVEDNÝ PROJEKTANT:	ING. M. FORMÁNEK	VYPRACOVAL:	ING. M. FORMÁNEK	
	KOORDINÁTOR DOKUMENTÁCIE:	ING. M. ŠEBESTA	KONTROLOVAL:	ING. P. SVOBODA, PhD.	
	SÚRADNICOVÝ SYSTÉM:	S-JTSK, REALIZÁCIA JTSK	KÓD PRÍLOHY:	P10200 DRS 654 2311 X1	
KRAJ: ŽILINSKÝ SAMOSPRÁVNÝ KRAJ	KATASTRÁLNE ÚZEMIE: BYTČICA, LLÚČKA, TURIE, VIŠŇOVÉ			DÁTUM TLAČE:	11/2023
NÁZOV OBJEKTU:	P102-00 DIAČNICHÝ PRÍVÁDZAČ LIETAVSKÁ LÚČKA - ŽILINA			FORMÁT:	4 A4
				MIERKA:	1:500
				ÚČEL:	DRS
				ČÍS. ZÁKAZKY:	S2106
NÁZOV PRÍLOHY:	SITUÁCIA			ČÍS. PRÍLOHY:	654
				STUPEŇ:	X1
				ČÍS. SÚPRAVY:	