

SKLADBY KONSTRUKCÍ:

A01: HLAVNÍ PLOCHA-ZATEPLENÁ
 - ZATEPLENÍ KZS ETICS, EPS F70 TL 160mm, (λ=0,035 W/m2K)
 POUZITÍ ÚPRAVA POKRYTÍ MOZAIKOVOU PROBARVENOU TENKOVRSŤVOU MINERÁLNÍ OMÍTKOVINOU S FOTOKATALYTICKÝM EFEKTEM, OSTĚNÍ OTVORŮ ZATEPLIT MW TL 30mm.
 V RÁMCI ÚPRAVY PODKLADU PROVÉST OTLUČENÍ NESOUDRŽNÝCH OMÍTEK A PROVÉST DOPLNĚNÍ OTLUČENÝCH PLOCH VC OMÍTKOU. PODKLAD CELOPLOŠNĚ PENETROVAT.
 OKOLO ODKOURENÍ PLYNOVÝCH SPOTŘEBIČŮ WAF BUDE KZS PROVEDEN V ROZASHU 50x50cm Z MINERÁLNÍ VATY.

A02: SOKLOVÁ ČÁST-ZATEPLENÁ
 - ZATEPLENÍ KZS ETICS, XPS TL 120mm, (λ=0,033 W/m2K)
 POUZITÍ ÚPRAVA POKRYTÍ MOZAIKOVOU PROBARVENOU TENKOVRSŤVOU MINERÁLNÍ OMÍTKOVINOU, OSTĚNÍ OTVORŮ ZATEPLIT XPS TL 30mm
 NAVRŽENÁ SKLADBA:
 - ODSTRANIT NESOUDRŽNÉ OMÍTKY, VYŠKRÁBAT SPÁRY
 - PROVÉST PŘESPÁROVÁNÍ KEMNĚHO SOKLOVÉHO ZDIVA CEMENTOVOU MALTOU
 - VYROVNÁVACÍ CEMENTOVÁ OMÍTKA
 - PENETRACE POD HYDROIZOLAČNÍ VRSTVU (typ. vzor Sika Isgalol - 101)
 - STĚRKOVÁ SILNOVRSTVÁ HYDROIZOLAČNÍ VRSTVA (typ. vzor Sika Igoflex 101)
 - NOVÁ PŘEDEZDÍVKA Z BETONOVÉ PŘÍČKOVKY TL 50mm (MEZERU MEZI SOKLOVÝM ZDÍVEM A PŘÍČKOVKOU VYPLNIT CEMENTOVOU MALTOU)
 - ETICS ZATEPLOVACÍ SYSTÉM XPS TL 120mm (pouze lepený), FINÁLNÍ VRSTVA Z MOZAIKOVÉ OMÍTKY

A03: HLAVNÍ PLOCHA-NEZATEPLENÁ
 - DVOUVRSTVÁ VC OMÍTKA S FINÁLNÍ POUZITÍ ÚPRAVA POKRYTÍ MOZAIKOVOU PROBARVENOU TENKOVRSŤVOU MINERÁLNÍ OMÍTKOVINOU S FOTOKATALYTICKÝM EFEKTEM
 NAVRŽENÁ SKLADBA:
 - ODSTRANIT OMÍTKY, VYŠKRÁBAT SPÁRY
 - PROVÉST HLADKÉ VC OMÍTKY NA PODKLADNÍ POSTŘÍK
 - STĚRKOVÝ TMEL S ARMOVACÍ TKANINOU
 - SYSTÉMOVÁ PENETRACE
 - TENKOVRSŤVÁ MOZAIKOVÁ OMÍTKA

A04: SOKLOVÁ ČÁST-NEZATEPLENÁ
 - DVOUVRSTVÁ VC OMÍTKA S FINÁLNÍ POUZITÍ ÚPRAVA POKRYTÍ MOZAIKOVOU PROBARVENOU TENKOVRSŤVOU MINERÁLNÍ OMÍTKOVINOU. NAVRŽENÁ SKLADBA:
 - ODSTRANIT OMÍTKY, VYŠKRÁBAT SPÁRY
 - PROVÉST TĚSNÍCÍ MALTY, VČETNĚ VYPLNĚNÍ SPÁR (TYP. VZOR WEBERTEC 933)
 - STĚRKOVÝ TMEL S ARMOVACÍ TKANINOU
 - SYSTÉMOVÁ PENETRACE
 - TENKOVRSŤVÁ MOZAIKOVÁ OMÍTKA

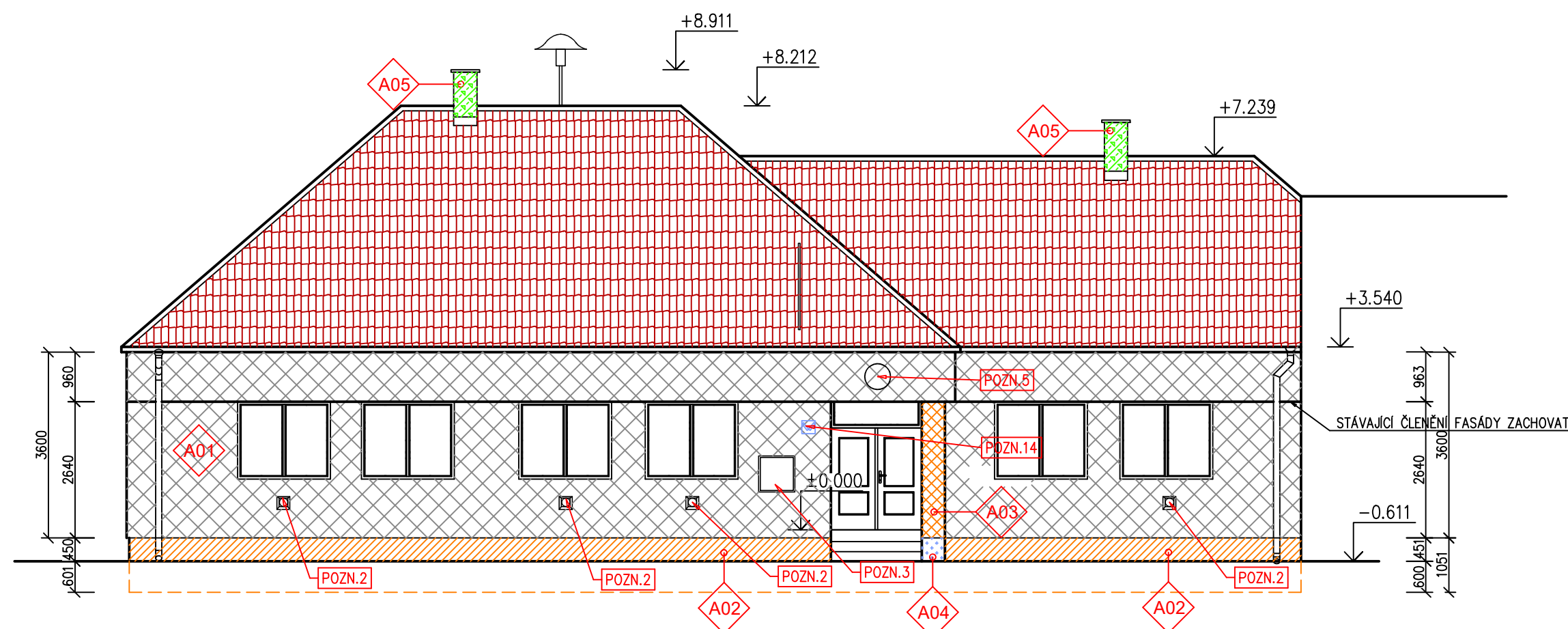
A05: KOMINOVÉ TĚLESO, ŘÍMSY
 - ZATEPLENÍ KZS ETICS, MINERÁLNÍ VATA S PODÉLNÝM VLÁKNEM TL 50mm (λ=0,035 W/m2K)
 POUZITÍ ÚPRAVA POKRYTÍ MOZAIKOVOU PROBARVENOU TENKOVRSŤVOU MINERÁLNÍ OMÍTKOVINOU S FOTOKATALYTICKÝM EFEKTEM

BAREVNÉ ŘEŠENÍ FASÁD SE PŘEDPOKLÁDÁ:

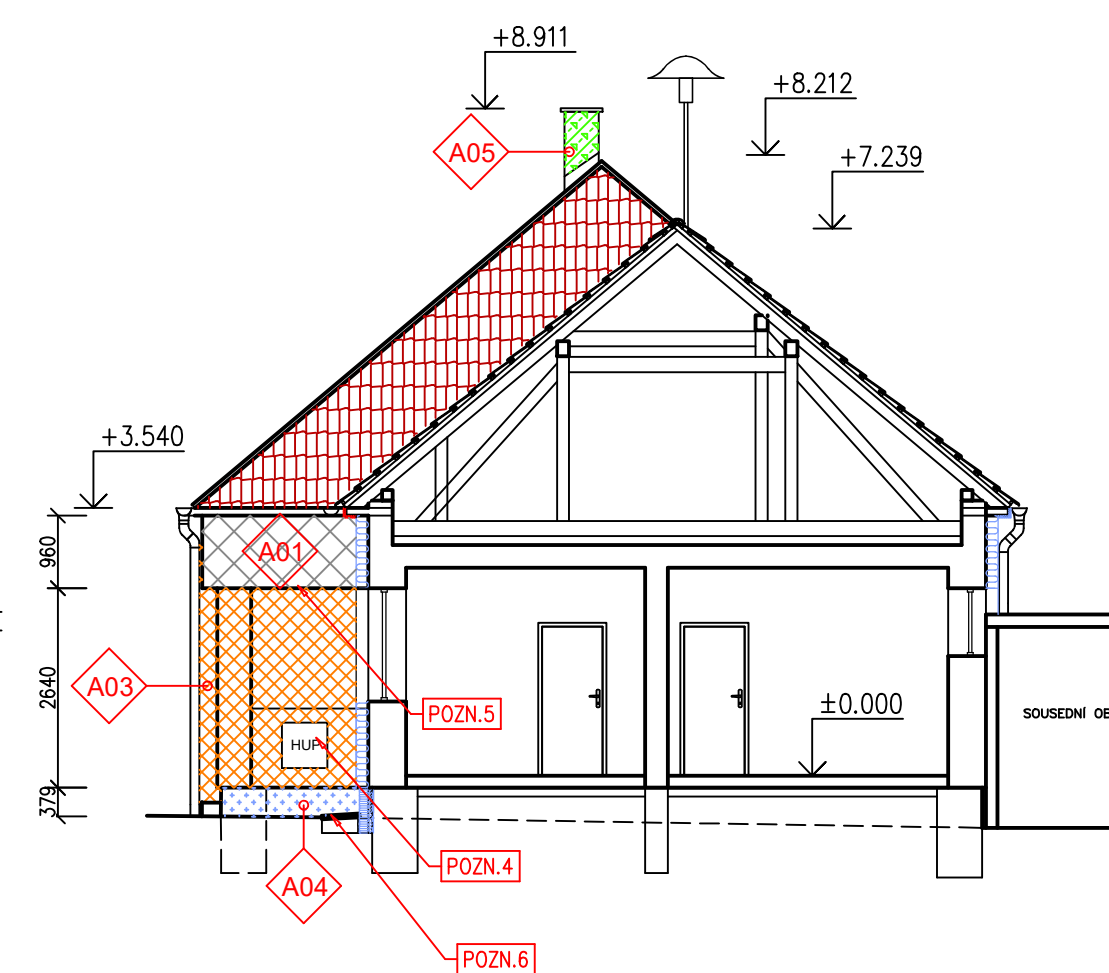
- HLAVNÍ PLOCHY, KOMINOVÁ TĚLESA Odstín 0177 (vzorník Baumit)
- SOKLOVÉ ČÁSTI Odstín M340 Babia (vzorník Mosaik Natural Line-Baumit)

PŘÍPADNĚ BUDE BAREVNÉ ŘEŠENÍ UPRAVENO V RPUBVĚHU REALIZACE DLE POŽADAVKU INVESTORA.

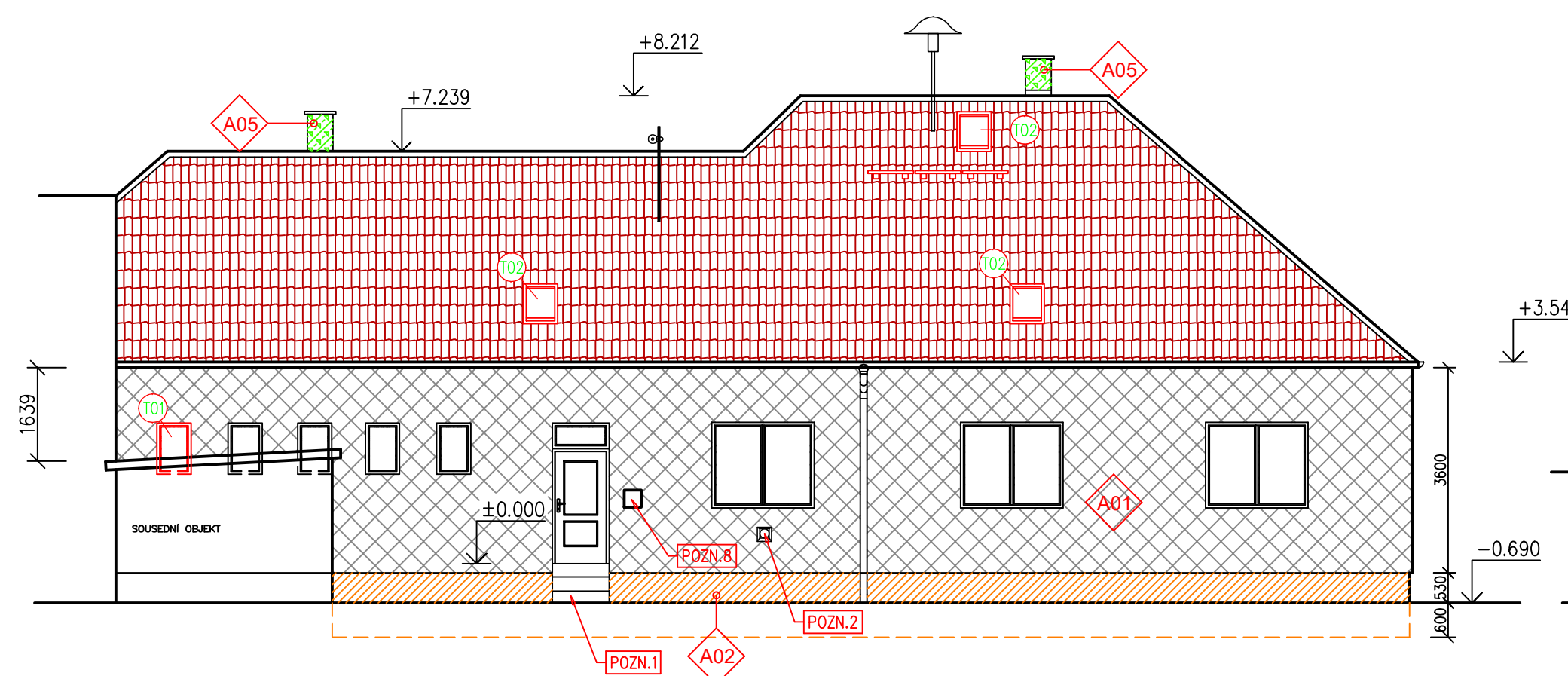
POHLED SZ



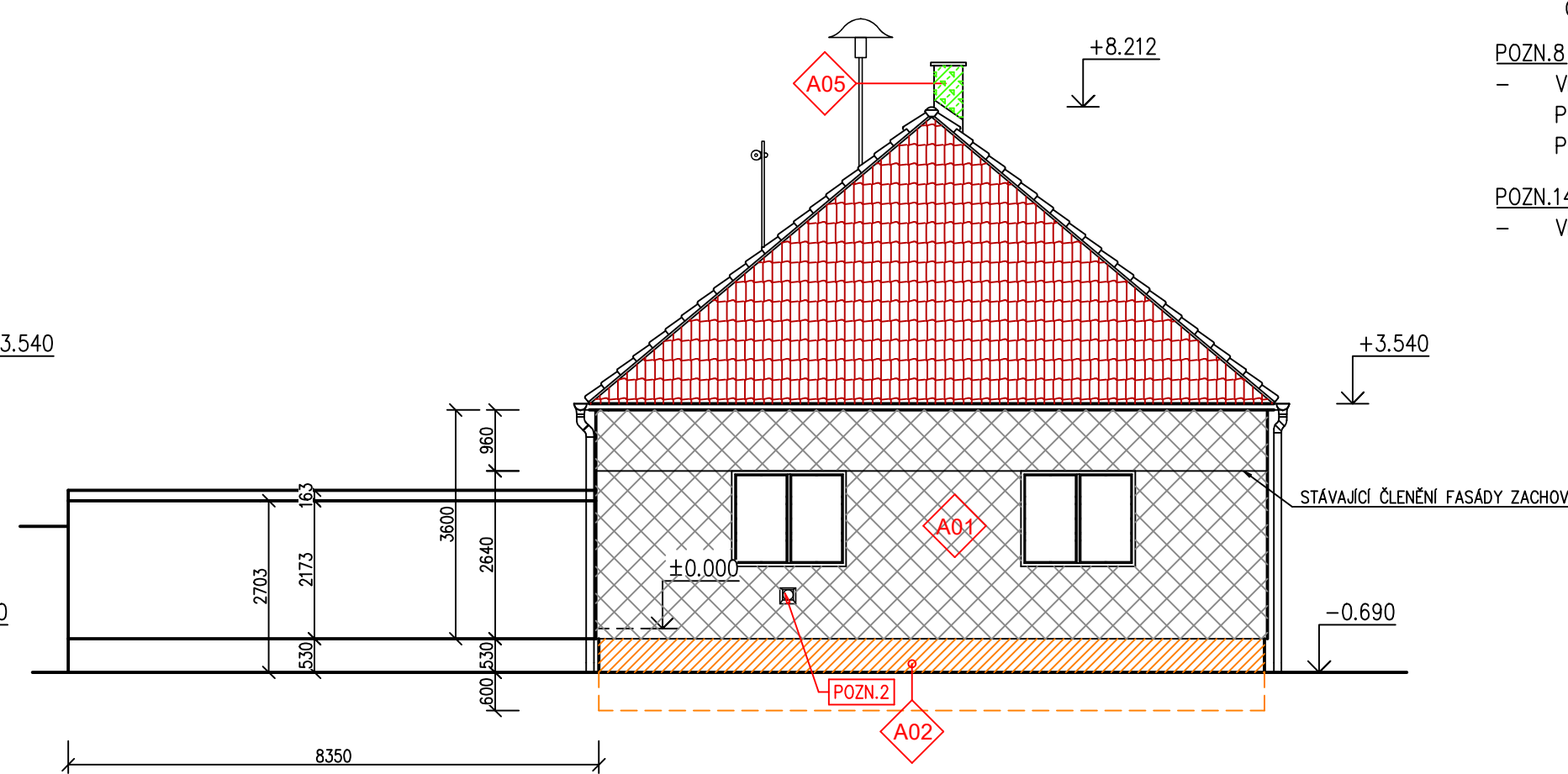
ŘEZ-POHLED JZ



POHLED JV



POHLED SV



POZNÁMKY - PROVÁDĚNÉ PRÁCE

- POZN.1**
 - SCHODIŠTĚVÉ STUPNĚ BUDOU REPROFILOVÁNY. VŠECHNY STUPNĚ SE NÁSLEDNĚ OPATŘÍ NÁTĚREM EPOXIDOVÝM NÁTĚREM SE VSPĚM, ŠEDÝ ODSŤÍN (TYP. VZOR HASOFT - TEKUTÁ DLAŽBA)
- POZN.2**
 - STÁVAJÍCÍ ODKOURENÍ PLYNOVÝCH TOPIDEL BUDE DEMONTOVÁNO, V RÁMCI ZATEPLOVÁNÍ FASÁDY SE PROVEDE PRODLOUŽENÍ ODTAHOVÉHO POTRUBÍ O 16cm A PO DOKONČENÍ FASÁDY SE VÝSTUPNÍ ČÁST OSADÍ ZPĚT. OKOLO ODKOURENÍ SPOTŘEBIČŮ BUDE KZS PROVEDEN V ROZASHU 50x50cm Z MINERÁLNÍ VATY.
- POZN.3**
 - STÁVAJÍCÍ PRVKY PŘISAZENÉ NA FASÁDU (VITRINA, ČÍSLO POPISNÉ, APOD.) BUDU DEMONTOVÁNY A PO DOKONČENÍ FASÁDY OSAZENY ZPĚT. V PŘÍPADĚ POŠKOZENÍ, NEBO OPOTŘEBENÍ BUDOU NAHRAZENY NOVÝMI PRVKY.
- POZN.4**
 - REVÍZNÍ DVÍŘKA VE FASÁDĚ (HUP) VYMĚNIT ZA NOVÁ V NEREZ PROVEDENÍ
- POZN.5**
 - STÁVAJÍCÍ SVÍTLIDLA NA FASÁDĚ (2 ks) BUDOU DEMONTOVÁNA A NAHRAZENA NOVÝMI LED SVĚTLY. TYP SVĚTEL BUDE V SOUČINNOSTI S INVESTOŘEM UPŘESNĚN V PRŮBĚHU REALIZACE
- POZN.6**
 - PODĚL OBJEKTU BUDE PROVEDEN NOVÝ OKAPOVÝ CHODNÍK Z BETONOVÉ DLAŽBY 500x500x50mm
- POZN.7**
 - STÁVAJÍCÍ PRASKLINY VE FASÁDĚ BUDOU SANOVÁNY POMOCÍ HELIKÁLNÍ VÝZTUŽE. KOLMO NA PRASKLINU BUDE DO VYFRÉZOVANÉ DRÁŽKY VLEPENA SPECIÁLNÍ NEREZOVÁ VÝZTUŽ TL6mm. VLEPENÍ BUDE PROVEDENO SPECIÁLNÍ MALTOU, SYSTÉM HELIFIX, HELIBOND APOD. STEHY SE PROVEDOU PO VÝŠCE PRASKLINY Á 50cm S PŘASAHEM CCA 50cm NA KAŽDOU STRANU OD STŘEDU PRASKLINY. VLASTNÍ PRASKLINA BUDE VYČIŠTĚNA, VYKLÍNĚVANA CIHLELNÝM MATERIÁLEM A VYPLNĚNA VLEPOVACÍ MALTOU. CELKOVÁ DÉLKA APLIKOVANÉ HELIKÁLNÍ VÝZTUŽE CELKEM CCA 11bm.
- POZN.8**
 - VE FASÁDĚ BUDE ZŘÍZENA USAZYKATELNÁ ZÁSUVKOVÁ SKŘÍŇ (PLASTOVÝ BOX) SE ZÁSUVKOU 2x 230V a 1x 400V PRO POTŘEBY MOŽNÉHO PŘIPOJENÍ V DOBĚ KONÁNÍ SPOLEČENSKÝCH AKČÍ V PROSTORU ZA ÚŘADOVNOU. NÁPOJENÍ A JIŠTĚNÍ BUDE PROVEDENO VE STÁVAJÍCÍM ROZVADĚČI NACHÁZEJÍCÍM SE V CHODBĚ ZA DVEŘMI.
- POZN.14**
 - VE FASÁDĚ BUDE NOVĚ OSAZEN DVOJITÝ DRŽÁK NA VLAJKY - NEREZ PROVEDENÍ

ING.DANIEL MALINA – PROJEKČNÍ A INŽENÝRSKÁ ČINNOST Loucká 643/19, Znojmo Tel. 732 467 970			
Projektant	Vypracoval	Č. osvědčení	Stupeň PD:
Ing. D.Malina	Ing. D.Malina	1005888	Projekt
Investor: MĚSTO ZNOJMO Obroková 1/12, 669 02 Znojmo		Místo:	Znojmo
		Datum:	X/2023
STAVEBNÍ ÚPRAVY ÚŘADOVNY MRAMOTICE p.č. 210/1,359/14, 459/2, k.ú. Mramotice			Měřítko: 1 :100
Obsah: POHLEDY - NOVÝ STAV			Č.výkresu: 06
			Č. paré: