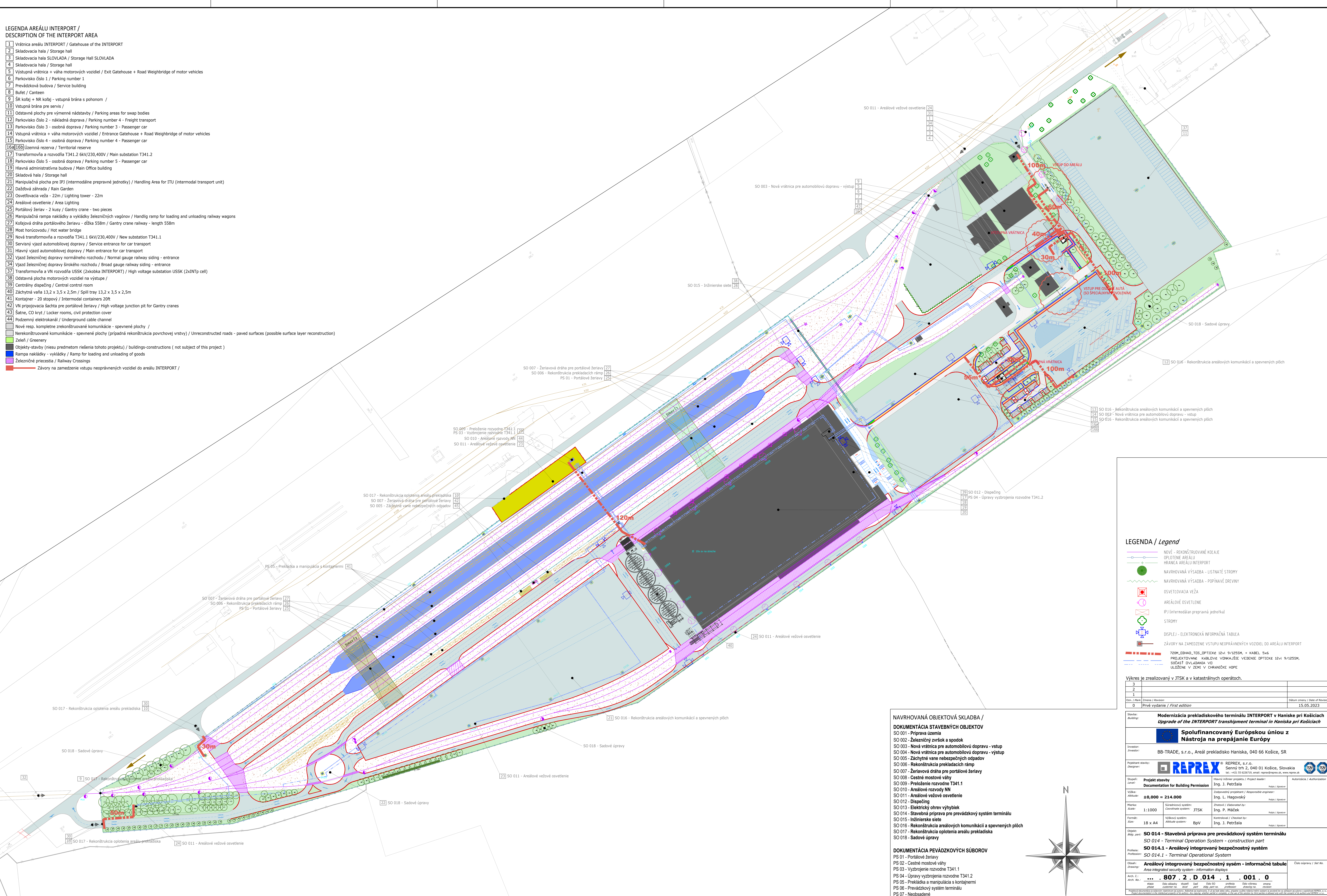


**LEGENDA AREÁLU INTERPORT /  
DESCRIPTION OF THE INTERPORT AREA**

- 1 Vrátnica areálu INTERPORT / Gatehouse of the INTERPORT
- 2 Skladovacia hala / Storage hall
- 3 Skladovacia hala SLOVLADA / Storage Hall SLOVLADA
- 4 Skladovacia hala / Storage hall
- 5 Výstupná vrátnica + váha motorových vozidiel / Exit Gatehouse + Road Weighbridge of motor vehicles
- 6 Parkovisko číslo 1 / Parking number 1
- 7 Prevádzková budova / Service building
- 8 Bufet / Canteen
- 9 Šk. kofaj + NR kofaj - vstupná brána s pohonom /
- 10 Vstupná brána pre servis /
- 11 Odstavné plochy pre výmenné nástavby / Parking areas for swap bodies
- 12 Parkovisko číslo 2 - nákladná doprava / Parking number 4 - Freight transport
- 13 Parkovisko číslo 3 - osobná doprava / Parking number 3 - Passenger car
- 14 Vstupná vrátnica + váha motorových vozidiel / Entrance Gatehouse + Road Weighbridge of motor vehicles
- 15 Parkovisko číslo 4 - osobná doprava / Parking number 4 - Passenger car
- 16a) 16b) Územná rezerva / Territorial reserve
- 17 Transformovňa a rozvodňa T341.2 6kV/230,400V / Main substation T341.2
- 18 Parkovisko číslo 5 - osobná doprava / Parking number 5 - Passenger car
- 19 Hlavná administratívna budova / Main Office building
- 20 Skladovacia hala / Storage hall
- 21 Manipulačná plocha pre IPJ (intermodálne prepravné jednotky) / Handling Area for ITU (intermodal transport unit)
- 22 Dažďová záhrada / Rain Garden
- 23 Osvetľovacia veža - 22m / Lighting tower - 22m
- 24 Areálové osvetlenie / Area Lighting
- 25 Portálový žeriav - 2 kusy / Gantry crane - two pieces
- 26 Manipulačná rampa nákladky a vykládky železničných vagónov / Handl. ramp for loading and unloading railway wagons
- 27 Kojárová dráha portálového žeriavu - dĺžka 558m / Gantry crane railway - length 558m
- 28 Most horúcovodu / Hot water bridge
- 29 Nová transformovňa a rozvodňa T341.1 6kV/230,400V / New substation T341.1
- 30 Servisný vjazd automobilovej dopravy / Service entrance for car transport
- 31 Hlavný vjazd automobilovej dopravy / Main entrance for car transport
- 32 Vjazd železničnej dopravy normálneho rozchodu / Normal gauge railway siding - entrance
- 34 Vjazd železničnej dopravy širokého rozchodu / Broad gauge railway siding - entrance
- 37 Transformovňa a VN rozvodňa USSK (ziskobka INTERPORT) / High voltage substation USSK (2x110kV cell)
- 38 Odstavná plocha motorových vozidiel na výstupe /
- 39 Centrálny dispečing / Central control room
- 40 Záchytná váha 13,2 x 3,5 x 2,5m / Spill tray 13,2 x 3,5 x 2,5m
- 41 Kontajner - 20 stopový / Intermodal containers 20ft
- 42 VN pripojovacia šachta pre portálové žeriavy / High voltage junction pit for Gantry cranes
- 43 Šatne, CO kryt / Locker rooms, civil protection cover
- 44 Podzemný elektrokanál / Underground cable channel
- Nové resp. kompletne zrekonštruované komunikácie - spevnené plochy /  
New resp. completely reconstructed communications - paved surfaces (possible surface layer reconstruction)
- Nezrekonštruované komunikácie - spevnené plochy (prípadná rekonštrukcia povrchovej vrstvy) /  
Unreconstructed roads - paved surfaces (possible surface layer reconstruction)
- Zeleň / Greenery
- Objekty-stavby (nie sú predmetom riešenia tohto projektu) / buildings-constructions ( not subject of this project )
- Rampa nákladky - vykládky / Ramp for loading and unloading of goods
- Železničné priecestia / Railway Crossings
- Závory na zamedzenie vstupu neoprávnených vozidiel do areálu INTERPORT /



- LEGENDA / Legend**
- NOVÉ - REKONŠTRUOVANÉ KOLAJE
  - OPLÔTENÉ AREÁLU
  - HĽANIČKA AREÁLU INTERPORT
  - NAVRHOVANÁ VÝSADBA - LISTNATÉ STROMY
  - NAVRHOVANÁ VÝSADBA - POPIŇAVÉ DREVINY
  - OSVETĽOVACIA VEŽA
  - AREÁLOVÉ OSVETLENIE
  - IPJ (intermodálna prepravná jednotka)
  - STROMY
  - DISPLEJ - ELEKTRONICKÁ INFORMAČNÁ TABUĽA
  - ZÁVORY NA ZAMEDZENIE VSTUPU NEOPráVNEŇENÝCH VOZIDIEL DO AREÁLU INTERPORT
  - 700M ODPAD. TDS, OPTICKÉ 12V4 9/125SM, + KABEL 5x6
  - PROJEKTOVANÉ - KABELOVÉ VONKAŠNÉ VEDENIE OPTICKÉ 12V4 9/125SM
  - SOČASŤ OVLADANIA VO
  - ULOŽENÉ V ZEMĽI V OCHRANICKE HĽBE

Výkres je zrealizovaný v JTSK a v katastrálnych operáciách.

3	
2	
1	
0	Prvé vydanie / First edition

Obj. / Obj. / Revision / Datum zmeny / Date of Revision  
15.05.2023

**NAVRHOVANÁ OBJEKTOVÁ SKLADBA /  
DOKUMENTÁCIA STAVBNÝCH OBJEKTOV**

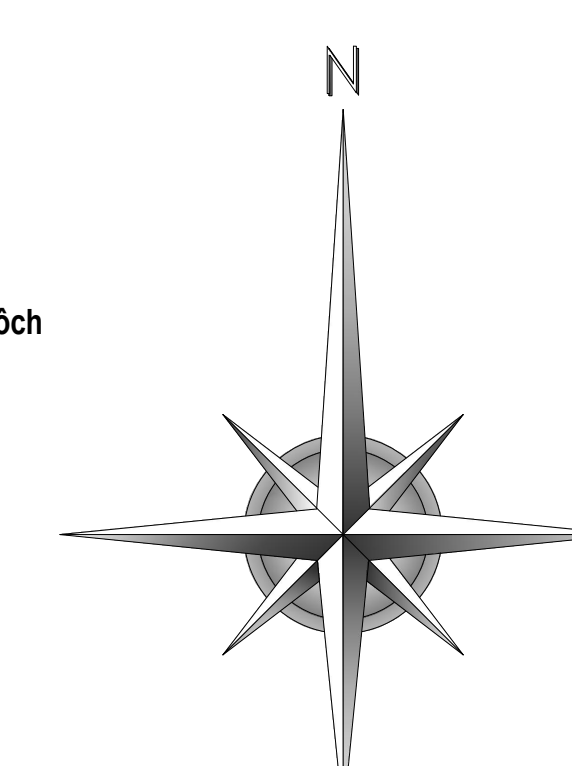
SO 001 - Príprava územia  
 SO 002 - Železničný zvršok a spodok  
 SO 003 - Nová vrátnica pre automobilovú dopravu - vstup  
 SO 004 - Nová vrátnica pre automobilovú dopravu - výstup  
 SO 005 - Záchytné vane nebezpečných odpadov  
 SO 006 - Rekonštrukcia prekladacích rämp  
 SO 007 - Žeriavová dráha pre portálové žeriavy  
 SO 008 - Cestné mostové váhy  
 SO 009 - Preloženie rozvodne T341.1  
 SO 010 - Areálové rozvody NN  
 SO 011 - Areálové vežové osvetlenie  
 SO 012 - Dispečing  
 SO 013 - Elektrický ohrev výhybiek  
 SO 014 - Stavebná príprava pre prevádzkový systém terminálu  
 SO 015 - Inžinierske siete  
 SO 016 - Rekonštrukcia areálových komunikácií a spevnených plôch  
 SO 017 - Rekonštrukcia oplotenia areálu prekladiska  
 SO 018 - Sadové úpravy

**DOKUMENTÁCIA PEVÁDZKOVÝCH SÚBOROV**  
 PS 01 - Portálové žeriavy  
 PS 02 - Cestné mostové váhy  
 PS 03 - Vybavenie rozvodne T341.1  
 PS 04 - Úpravy vybavenia rozvodne T341.2  
 PS 05 - Prekladiska a manipulácia s kontajnermi  
 PS 06 - Prevádzkový systém terminálu  
 PS 07 - Neobšadené

**SO 014 - Stavebná príprava pre prevádzkový systém terminálu  
SO 014 - Terminal Operation System - construction part  
SO 014.1 - Areálový integrovaný bezpečnostný systém  
SO 014.1 - Terminal Operational System**

**DOKUMENTÁCIA PEVÁDZKOVÝCH SÚBOROV**  
 SO 014 - Stavebná príprava pre prevádzkový systém terminálu  
 SO 014.1 - Areálový integrovaný bezpečnostný systém - informačné tabule  
 SO 014.1 - Terminal Operational System - information displays

Arch. Č.: ... **807.2.D.014.1.001.0**



**Modernizácia prekladiskového terminálu INTERPORT v Haniske pri Košiciach  
Upgrade of the INTERPORT transhipment terminal in Haniska pri Košiciach**

**Spolufinancovaný Európskou úniou z  
Nástroja na prepájanie Európy**

Investor: BB-TRADE, s.r.o., Areál prekladiska Haniska, 040 66 Košice, SR  
 Investor: REPRES, s.r.o., Senný trh 2, 040 01 Košice, Slovakia  
 Repres, s.r.o. IČO: 44231922, email: repres@repres.sk, www.repres.sk

Projekt stavby / Documentation for Building Permission  
 Ing. J. Petržala  
 Ing. L. Hagoťský

Stavba: 1:1000  
 Súčasný systém: JTSK  
 Výchovný systém: BpV

Formát: 18 x A4  
 Výchovný systém: BpV  
 Kresťák: Ing. J. Petržala

Arch. Č.: ... **807.2.D.014.1.001.0**