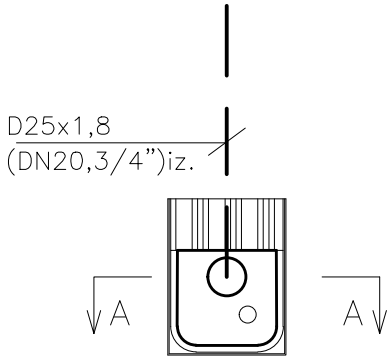


DETAIL NAPOJENIA NAPÁJAČKY

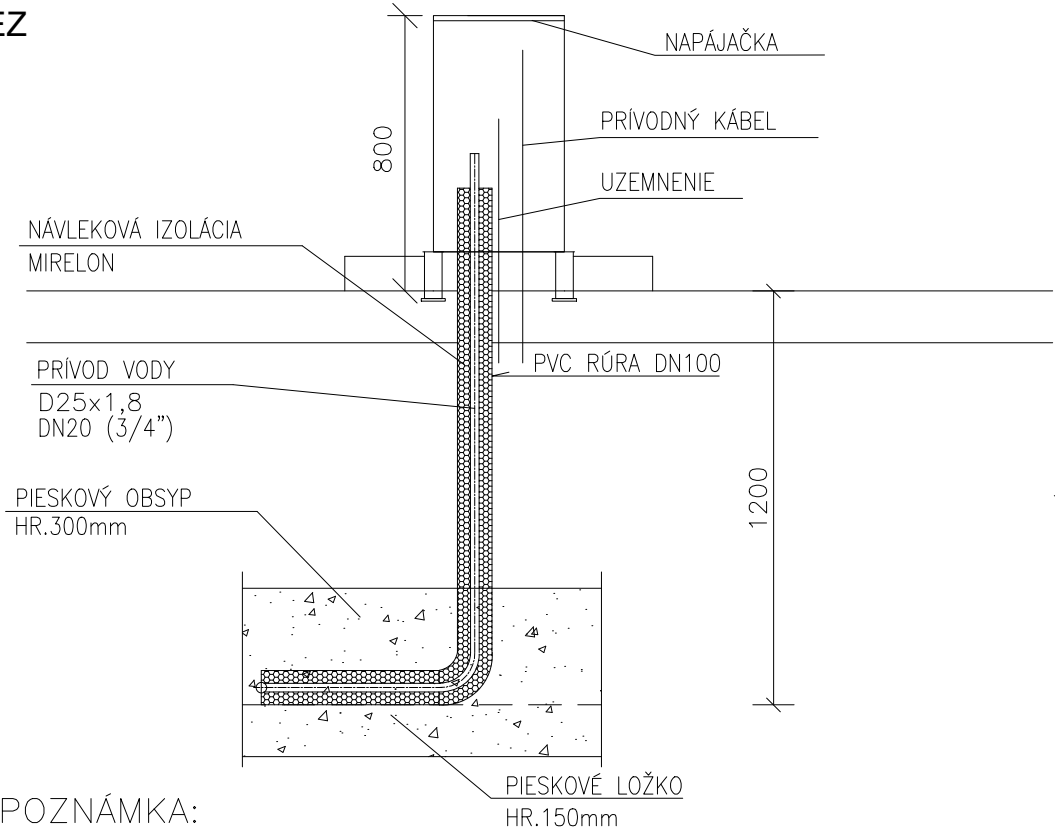
1:20

ŽLABOVÁ NEREZOVÁ TEMPEROVANÁ NAPÁJAČKA
VÝŠKA HORNEJ HRANY NAPÁJAČKY 800–850 mm
PRIETOK 15 l/min.

PÔDORYS



REZ



POZNÁMKA:

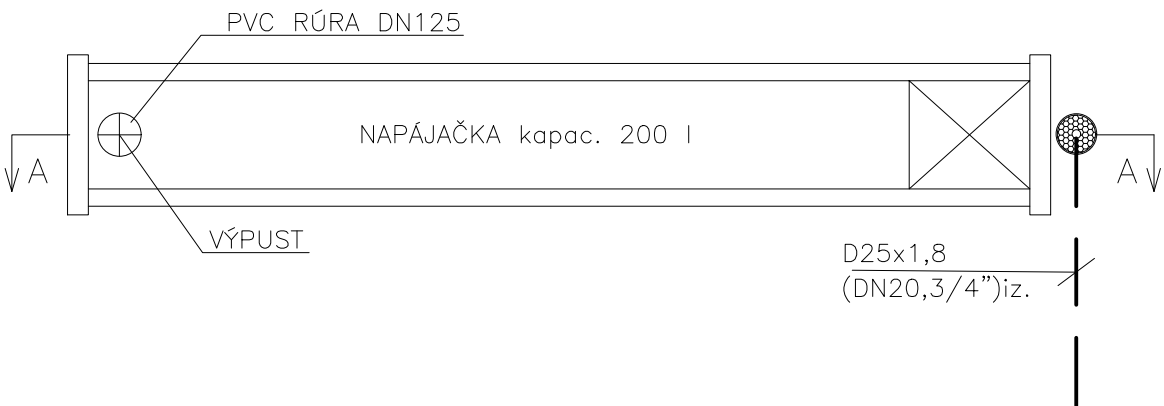
- KONŠTANTNÁ HLADINA VODY JE ZABEZPEČENÁ PLAVÁKOVÝM MECHANIZMOM
- ELEKTRICKÉ VYHRIEVACIE TELESO UDRŽUJE PITNÚ VODU PRI TEPLOTE, KTORÁ JU CHRÁNÍ PRED ZAMRZNUTÍM
- VYHRIEVACIE TELESO JE UMIESTNENÉ V DOLNEJ ČASTI POD MISOU
- ZABUDOVANÝ TERMOSTAT REGULUJE VYHRIEVANIE NAPÁJAČKY

DETAIL NAPOJENIA NAPÁJACIEHO ŽLABU

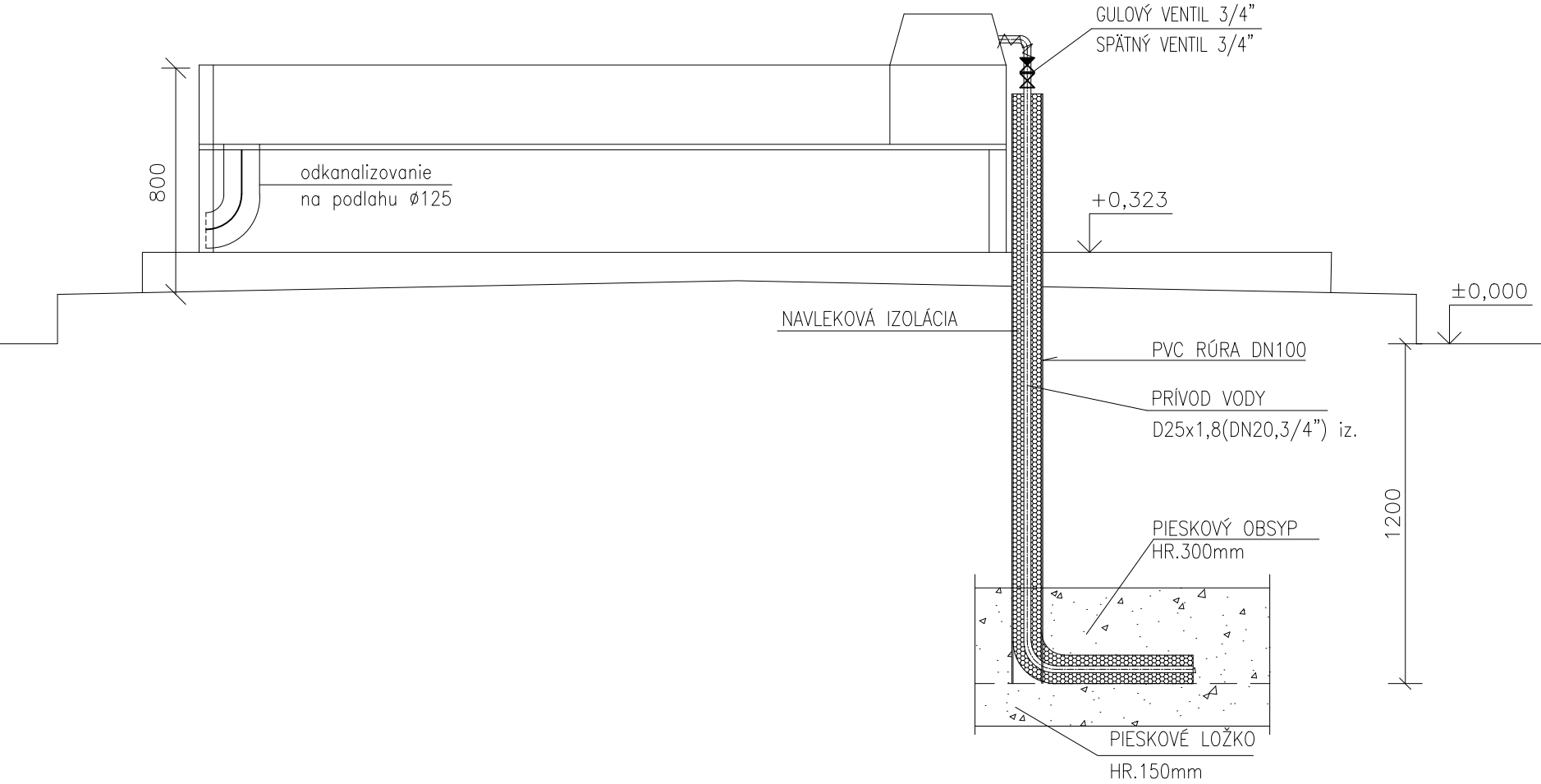
1:20

ELEKTRICKY VYHRIEVANÝ NAPÁJACÍ ŽLAB SUEVIA 6230
S PLAVÁKOVÝM VENTILOM

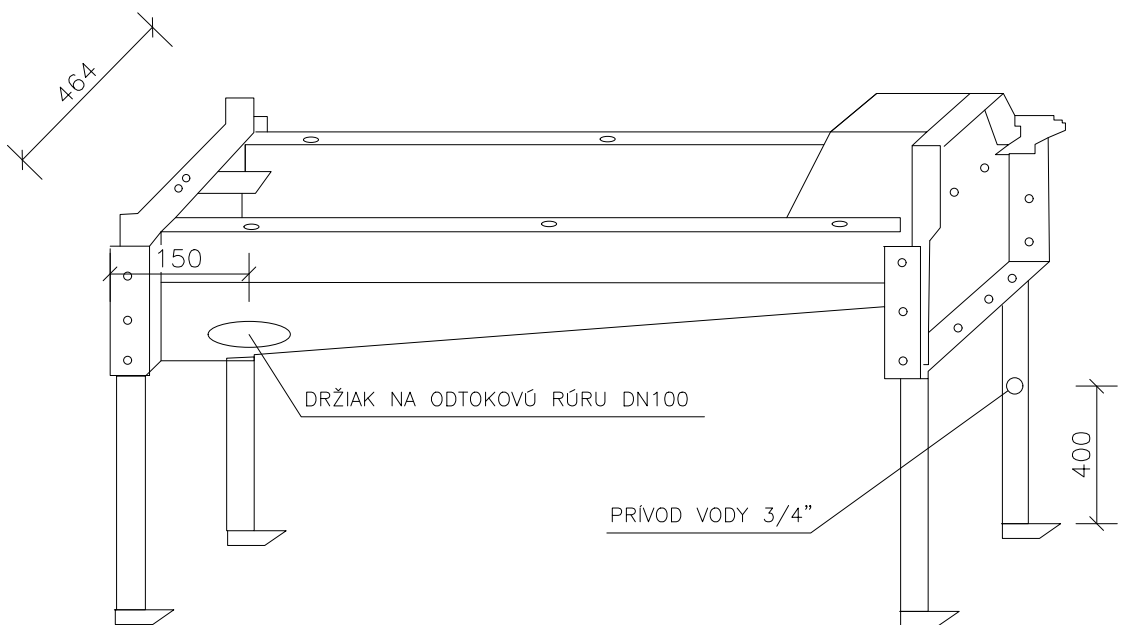
PÔDORYS



REZ



POHLAD ČELNÝ



NAVROVANÁ ±0,000=541,61m.n.m.
(nameranā výška geodetickou kanceláriou 541,49 m.n.m.
severovýchodný roh kravína K2)

| | | |
|--|------------------|-----------------|
| VED. PROJEKTANT | ZODP. PROJEKTANT | VYPRACOVAL |
| ING. JANEK | ING. JANEK | ING. GLONČÁKOVÁ |
| MIESTO: HOSP.DVOR ŽAŠKOV | | |
| INVESTOR : POLNOHOSPODÁRSKE DRUŽSTVO ŽAŠKOV, DRUŽSTEVNÁ 591/25, ŽAŠKOV | | |
| STAVBA : MODERNIZÁCIA TECHNOLOGIE PREVÁDZKY ŽV, STAVEBNÉ ÚPRAVY KRAVÍNA K2 A HNOJNEJ KONCOVKY–ŽAŠKOV | | |
| OBJEKT-SÚBOR : SO 01 STAVEBNÉ ÚPRAVY KRAVÍNA K2 A HNOJNEJ KONCOVKY | | |
| OBSAH VÝKRESU : DETAIL NAPOJENIA NAPÁJAČIEK | | |

AGROKONTAKT



tel.: 044/522 28 63

FORMÁT : 3 x A4

DÁTUM : 04/2022

STUPEŇ : DSP

ZÁKAZKA Č. : 7/DSP/2022

MERITKO : 1:20

Č. VÝKRESU: Z1.03