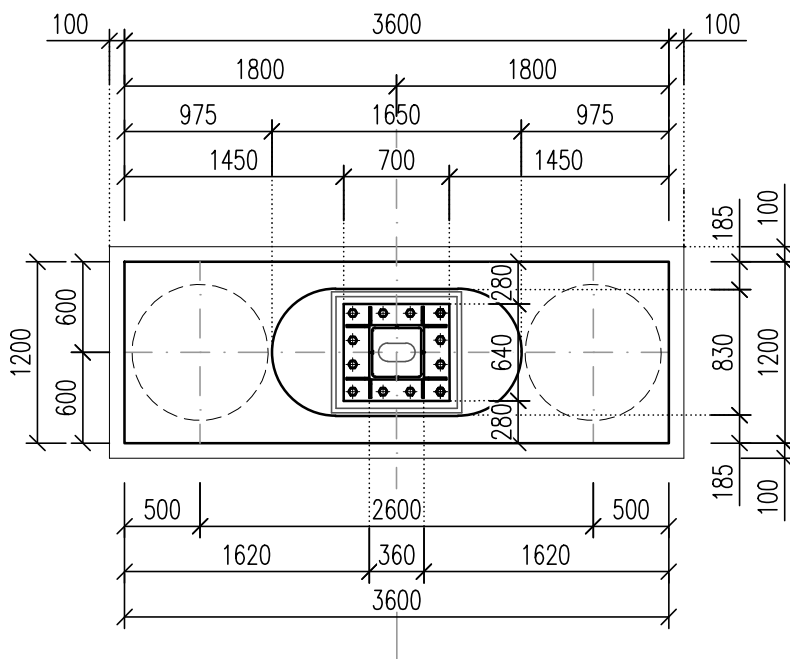


PÔDORYS

1:50

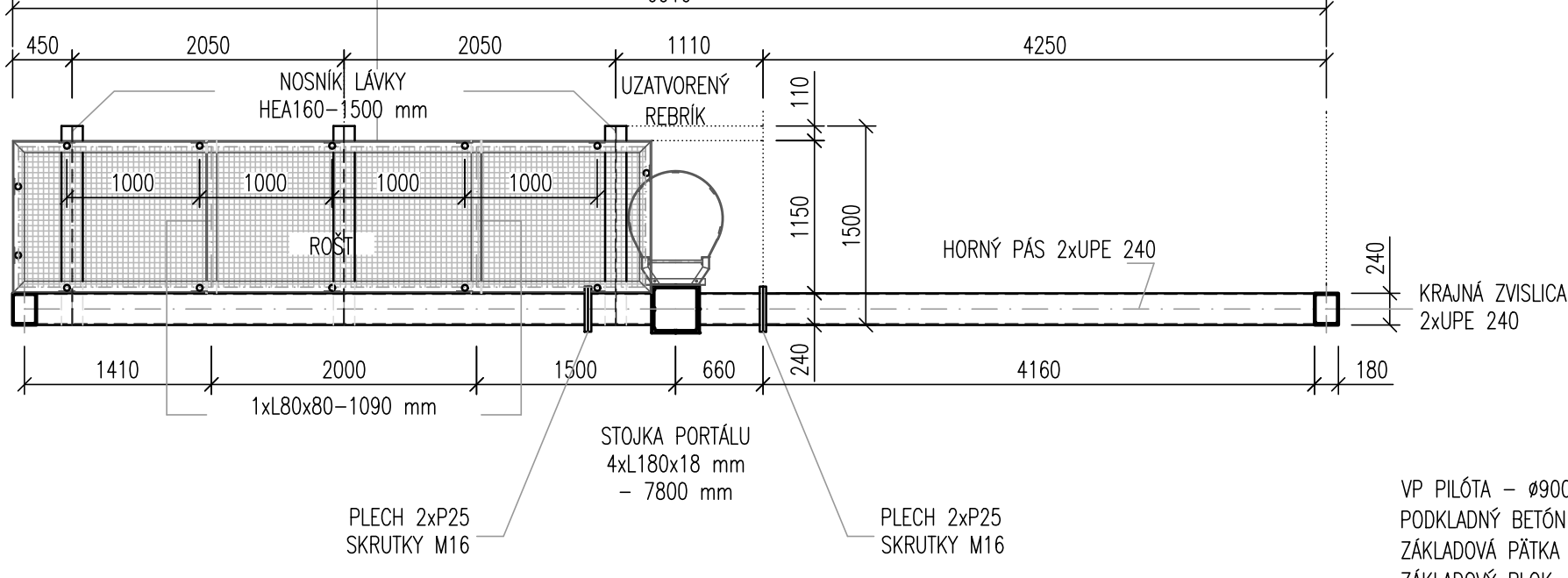
ZÁKLADOVÁ PÄTKA S BLOKOM



PÔDORYS

1:50

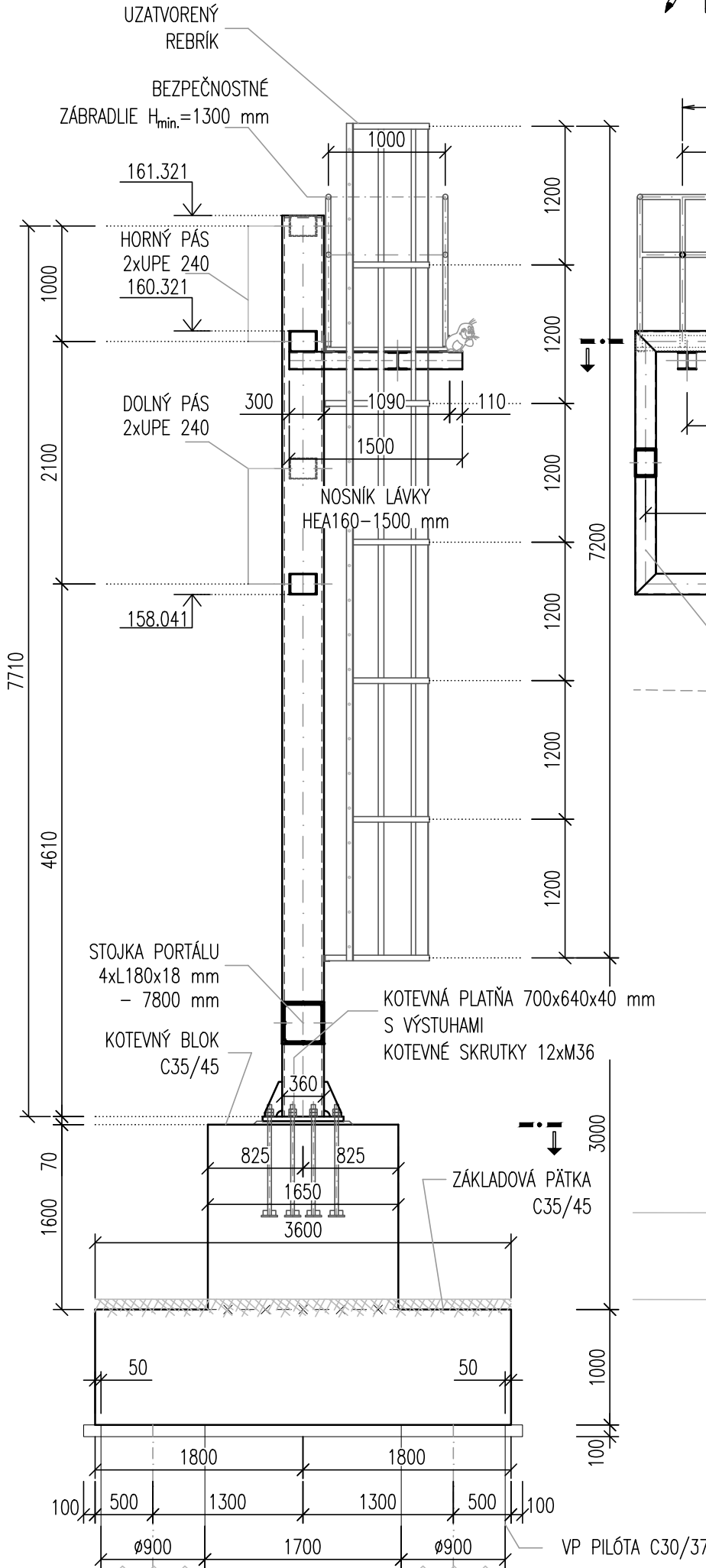
REVÍZNÁ LÁVKA



VP PILÓTA - Ø900 - 6000 mm
PODKLADNÝ BETÓN - 3800x1400x100 mm
ZÁKLADOVÁ PÄTKA - 3600x1200x1000 mm
ZÁKLADOVÝ BLOK - 1650x840x1600 mm
KOTEVNÁ PLATŇA - 700x640x40 mm
PODPERA PORTÁLU - 360x360 mm

PRIEČNY REZ

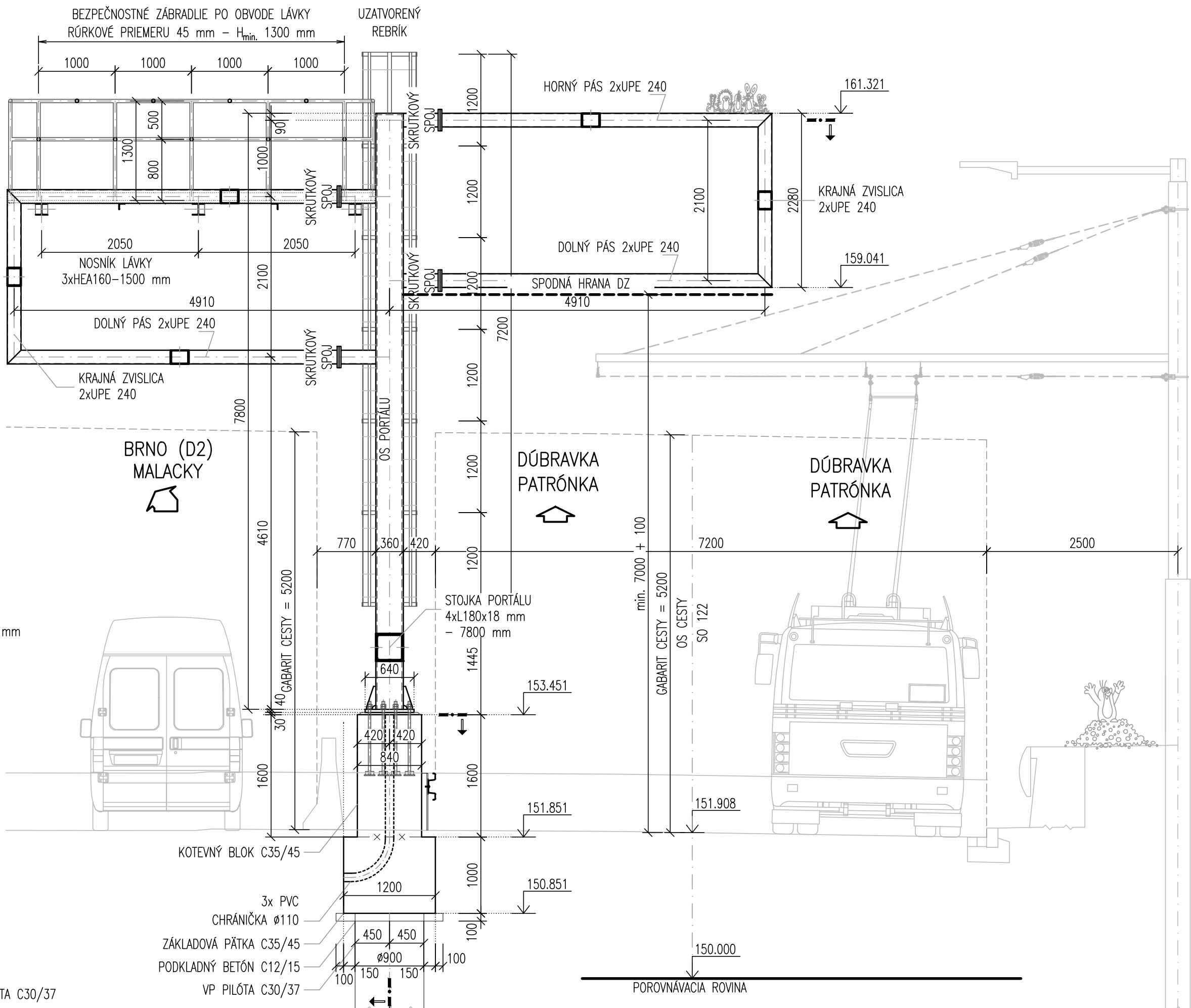
1:50



POZDĹŽNY POHĽAD

1:50

km 2.044 466



POZNÁMKY:

- TECHNICKÉ RIEŠENIE ROZPRACOVANÉ V DOKUMENTÁCII NA STAVEBNÉ POVOLENIE JE PREDMETOM SCHVAĽOVANIA V PREBIEHAJÚCOM KONANÍ O ÚZEMNOM ROZHODNUTÍ. JE POTREBNÉ VZIAŤ DO ÚVAHY, ŽE TOTO KONANIE V ČASE SPRACOVANIA A PREDKLADANIA TEJTO DOKUMENTÁCIE NEBOLO UKONČENÉ A NEBOLO MOŽNÉ ZAPRACOVAŤ AKÉKOĽVEK POŽIADAVKY A PRIPOMENKY, KTORÉ VYPLYNÚ Z PRÁVOPLATNÉHO ÚZEMNÉHO ROZHODNUTIA.
- KOTEVNÉ PRVKY ZASTABILIZOVAŤ PRED BETONÁŽOU ZÁKLADU POMOCOU ŠABLÓNY
- PKO A POVRCHOVÁ ÚPRAVA OCEĽOVEJ KONŠTRUKCIE JE PODĽA TP 068 - PROTIKORÓZNA OCHRANA OCEĽOVÝCH KONŠTRUKCIÍ MOSTOV (2016)
- TÁTO PRÍLOHA JE V ROZSAHU STUPŇA DSP, PODROBNEJŠIE BUDE SPRACOVANÁ V DRS A NÁSLEDNE BUDE VYDANÁ VYROBENÁ VÝROBNO-TECHNICKÁ DOKUMENTÁCIA (VTD).
- TÁTO PROJEKTOVÁ DOKUMENTÁCIA NESLŮŽI PRE REALIZÁCIU STAVBY. V ĎALŠOM STUPNI PROJEKTOVEJ DOKUMENTÁCIE SI PROJEKTANT VYHRADZUJE PRÁVO NA ZMENU, VÝMENU, ÚPRAVU PORTÁLOV.
- DOPRAVNÉ ZNAČKY OSADENÁ NA PORTÁL SÚ RIEŠENÉ V SAMOSTATNEJ PRÍLOHE.

MATERIÁL:

- BETÓN - KOTEVNÝ BLOK: C35/45-XC4, XD3, XF4 (SK) - D_{max}22
- BETÓN - ZÁKLAD: C35/45 - XC4, XD3, XF4(SK) - D_{max}22
- BETÓN PILÓTY: C35/45 - XC2, XA1 (SK) -D_{max}22
- PODKLADNÝ BETÓN: C12/15 - X0 (SK)
- BETONÁRSKA OCEĽ: B 500B
- KONŠTRUKČNÁ OCEĽ: S235JR, S235JRH
- SKRUTKY: 10.9, A4

LEGENDA :




- VP: VEĽKOPRIEMEROVÁ PILÓTA
- DZ: DOPRAVNÉ ZNAČENIE



EURÓPSKA ÚNIA
Kohézny fond
OP Integrovaná infraštruktúra 2014 – 2020

MINISTERSTVO
DOPRAVY
SLOVENSKEJ REPUBLIKY

C.2

SÚRADNICOVÝ SYSTÉM: S-JTSK v realizácii JTSK		VÝŠKOVÝ SYSTÉM: Bpv													
NÁZOV STAVBY <div>Trolejbusové trate v Bratislave, Nová trolejbusová trať Patrónka - Riviéra</div>															
STAVEBNÍK <div> BRATISLAVA</div>		Hlavné mesto Slovenskej republiky Bratislava Primaciálne námestie č.1, 814 99 Bratislava													
OBJEDNÁVATEĽ DOKUMENTÁCIE <div> DOPRAVNÝ PODNIK BRATISLAVA</div>		Dopravný podnik Bratislava, a.s. Olejkárska č.1, 814 52 Bratislava													
PROJEKTANT <div> DOPRAVOPROJEKT</div>		<div>DOPRAVOPROJEKT, a.s. Kominárska 141/2,4 832 03 Bratislava – mestská časť Nové Mesto</div> <table><tr><td>HLAVNÝ INŽINIER PROJEKTU</td><td>Ing. Marta KODAJOVÁ</td><td rowspan="2">PODPIS </td></tr><tr><td>ČÍSLO ZÁKAZKY</td><td>7859-00</td></tr></table>		HLAVNÝ INŽINIER PROJEKTU	Ing. Marta KODAJOVÁ	PODPIS 	ČÍSLO ZÁKAZKY	7859-00							
HLAVNÝ INŽINIER PROJEKTU	Ing. Marta KODAJOVÁ	PODPIS 													
ČÍSLO ZÁKAZKY	7859-00														
PROJEKTANT OBJEKTU <div> DOPRAVOPROJEKT</div>		<div>DOPRAVOPROJEKT, a.s., divízia Bratislava I, Kominárska 141/2,4, 832 03 Bratislava</div> <table><tr><td>ZODPOVEDNÝ PROJEKTANT</td><td>Ing. Rudolf VOLETZ</td><td rowspan="4"></td></tr><tr><td>VYPRACOVAL</td><td>Ing. Josef KOPECKÝ</td></tr><tr><td>KONTROLOVAL</td><td>Ing. Marta KODAJOVÁ</td></tr><tr><td>IDENTIFIKAČNÉ ČÍSLO PRÍLOHY</td><td>TIPRB-DSP-C-C200-12200-004-X</td></tr></table>		ZODPOVEDNÝ PROJEKTANT	Ing. Rudolf VOLETZ		VYPRACOVAL	Ing. Josef KOPECKÝ	KONTROLOVAL	Ing. Marta KODAJOVÁ	IDENTIFIKAČNÉ ČÍSLO PRÍLOHY	TIPRB-DSP-C-C200-12200-004-X			
ZODPOVEDNÝ PROJEKTANT	Ing. Rudolf VOLETZ														
VYPRACOVAL	Ing. Josef KOPECKÝ														
KONTROLOVAL	Ing. Marta KODAJOVÁ														
IDENTIFIKAČNÉ ČÍSLO PRÍLOHY	TIPRB-DSP-C-C200-12200-004-X														
KRAJ: BRATISLAVSKÝ KATASTRÁLNE ÚZEMIE: Karlova Ves, Staré Mesto NÁZOV ČASTI		<table><tr><td>DÁTUM</td><td>07.2024</td></tr><tr><td>FORMÁT</td><td>3x2 A4</td></tr><tr><td>MIERKA</td><td>1:50</td></tr><tr><td>STUPEŇ PD</td><td>DSP</td></tr><tr><td>Č. ZÁKAZKY</td><td>7859-00</td></tr><tr><td>Č. SÚPRAVY</td><td>Č. PRÍLOHY</td></tr></table>		DÁTUM	07.2024	FORMÁT	3x2 A4	MIERKA	1:50	STUPEŇ PD	DSP	Č. ZÁKAZKY	7859-00	Č. SÚPRAVY	Č. PRÍLOHY
DÁTUM	07.2024														
FORMÁT	3x2 A4														
MIERKA	1:50														
STUPEŇ PD	DSP														
Č. ZÁKAZKY	7859-00														
Č. SÚPRAVY	Č. PRÍLOHY														
PORTÁLY UL. MLYNSKÁ DOLINA NOVÝ STAV – NRJ6		122.4													