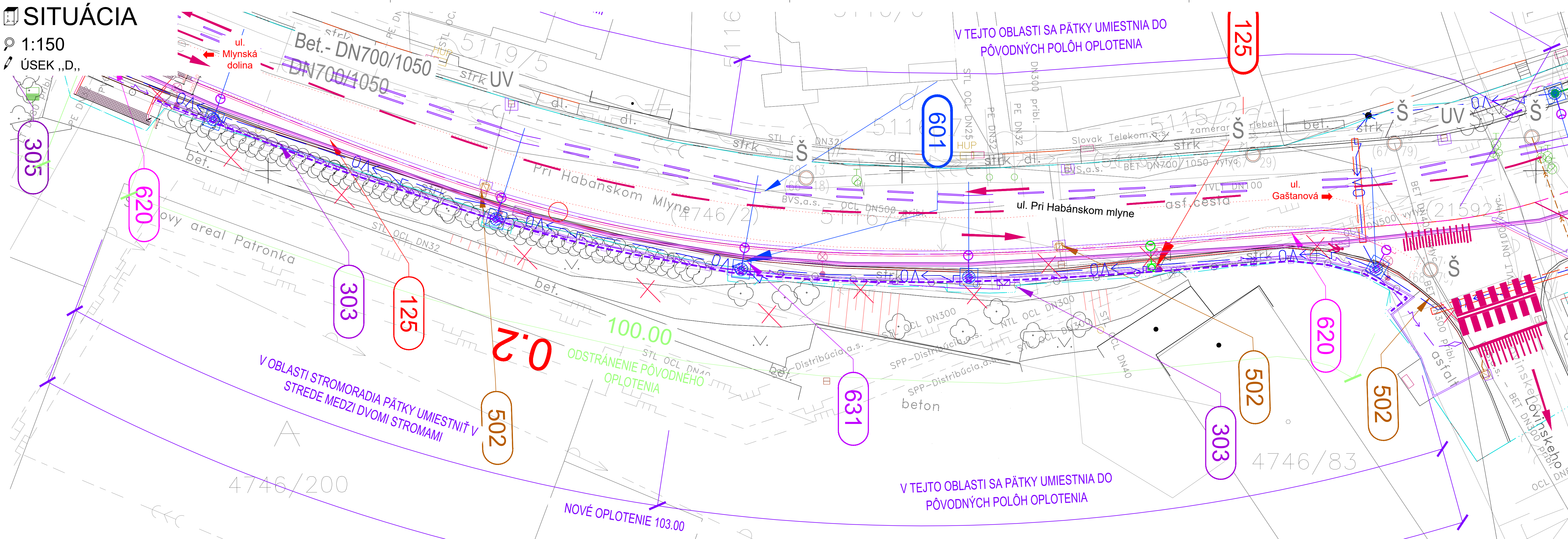


SITUÁCIA

1:150

ÚSEK „D,,



POZNÁMKY :

- PRED ZAHÁJENÍM STAVEBNÝCH PRÁČ NA VLASTNOM OBJEKTE JE NUTNÉ VYTÝČIŤ A OCHRÁNIŤ ALEBO PRELOŽIŤ VŠETKY KOLÍZNE STÁVAJÚCE ČI V PREDSTIHU PRELOŽENÉ NOVÉ INŽENIERSKÉ SIETE V ROZSAHU STAVEBNÝCH PRÁČ.
- VŠETKY INŽENIERSKÉ SIETE, ICH PRELOŽKY ČI CHRÁNIČKY AKO I SÚVISIACE OBJEKTY SÚ UVEDENÉ V KOORDINAČNOM VÝKRESE STAVBY.

OBJEKTOVÁ SKLADBA

VŠETKY OBJEKTY SÚ ZOBRAZENÉ - OZNAČENÉ V KOORDINAČNOM VÝKRESE STAVBY

CESTNÉ OBJEKTY

SO 125 Úprava komunikácií a chodníkov na uliciach Pri Habánskom mlyne, Gaštanová ul., Valašská ul., Lovinského ul.

POZEMNÉ OBJEKTY, ZARIADENIA

SO 303 Úprava oploštenia na ulici Pri Habánskom Mlyne

SO 305 Multikanál pre zabezpečenie rozvodov optiky

KANALIZÁCIE A VODOVODY

SO 502 Odvodnenie ulíc Pri Habánskom Mlyne, Lovinského, Gaštanová

OBJEKTY ELEKTRICKÝCH VEDENÍ VN, VN VO

SO 601 Trojbusové vedenie

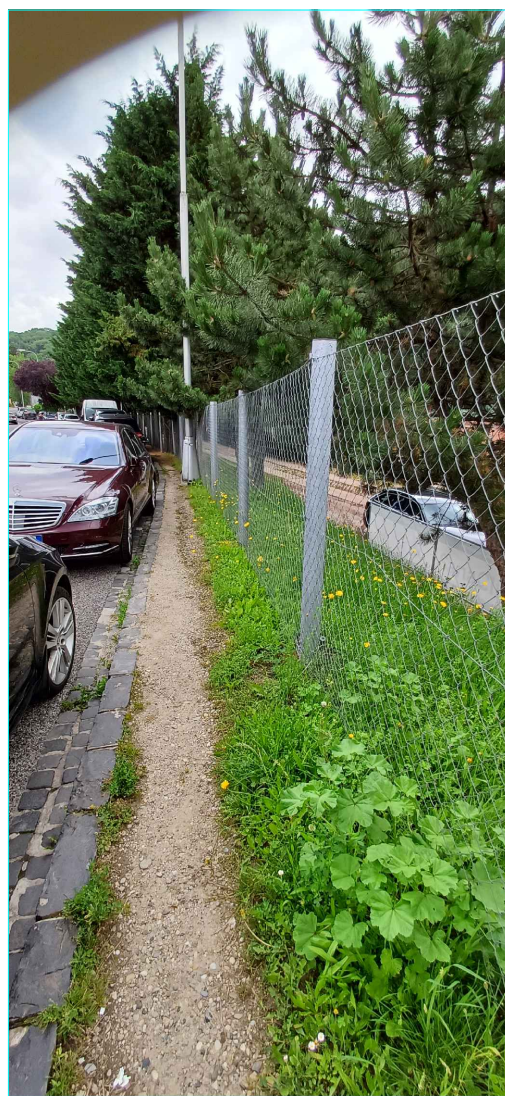
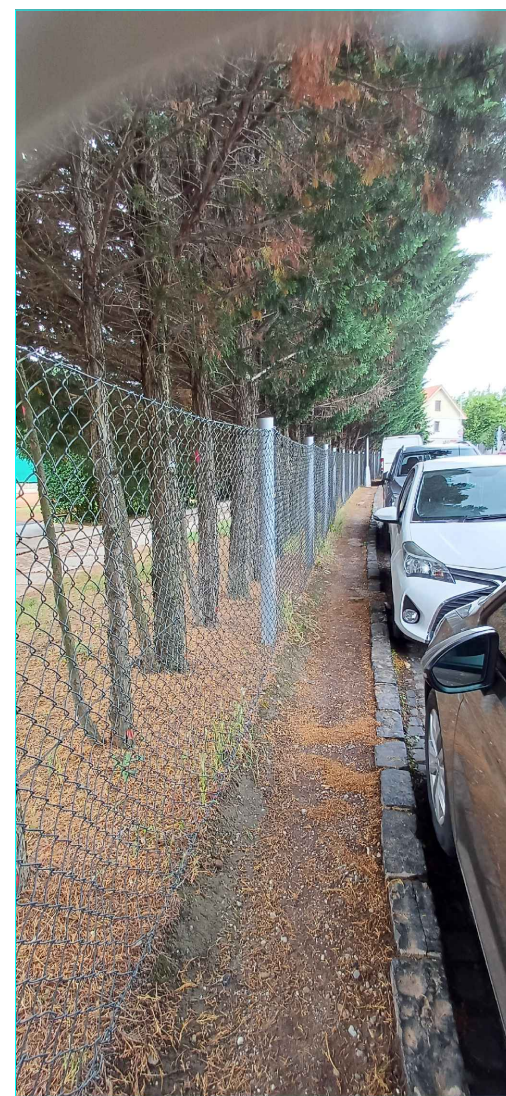
SO 620 Preložka a ochrana NN vedení

SO 631 Prekládka verejného osvetlenia

FOTODOKUMENTÁCIA

FOTOGRAFIA 08.2024

ÚSEK „D,,



EURÓPSKA ÚNIA
Kohézny fond
OP Integrovaná infraštruktúra 2014 – 2020



E

SO 303

SÚRADNICOVÝ SYSTÉM: S-JTSK v realizácii JTSK

VÝŠKOVÝ SYSTÉM: Bpv

NÁZOV STAVBY		Trolejbusové trate v Bratislave, Nová trolejbusová trať Patrónka - Riviéra	
STAVEBNÍK	BRATISLAVA	Hlavné mesto Slovenskej republiky Bratislava Primaciálne námestie č.1, 814 99 Bratislava	
OBJEDNÁVATEĽ DOKUMENTÁCIE	DOPRAVNÝ PODNIK BRATISLAVA	Dopravný podnik Bratislava, a.s. Olejárska č.1, 814 52 Bratislava	
PROJEKTANT	DOPRAVOVPROJEKT	DOPRAVOVPROJEKT, a.s. Kominárska 141/2,4 832 03 Bratislava – mestská časť Nové Mesto	
HLAVNÝ INŽINIER PROJEKTU		Ing. Marta KODÁDOVÁ	PODPIS
ČÍSLO ZAKAZKY		7859-00	
PROJEKTANT OBJEKTU	DOPRAVOVPROJEKT	DOPRAVOVPROJEKT, a.s., divízia Bratislava I, Kominárska 141/2,4, 832 03 Bratislava	
ZODPOVEDNÝ PROJEKTANT	Ing. Rudolf VOLETZ		
VYPRACOVÁVAL	Ing. Josef KOPECKÝ		
KONTROLOVAL	Ing. Marta KODÁDOVÁ		
IDENTIFIKÁCNE ČÍSLO PRÍLOHY	TIPIRB-DRS-C-E000-30300-018-X		
KRAJ: BRATISLAVSKÝ	OKRES: Bratislava I, MČ – Staré Mesto	DÁTUM	12.2024
KATASTRÁLNE OZEMIE: Karlova Ves, Staré Mesto	Bratislava IV, MČ – Karlova Ves	FORMÁT	6x1 A4
NÁZOV ČASTI	ÚPRAVA OPLOTENIA NA ULICI PRI HABÁNSKOM MLYNE	MIERKA	1:150
	OPLOTENIE – ÚSEK D SITUÁCIA	STUPEŇ PD	DRS
		Č. ZAKAZKY	7859-00
		Č. SUPRAVY	Č. PRÍLOHY
			18