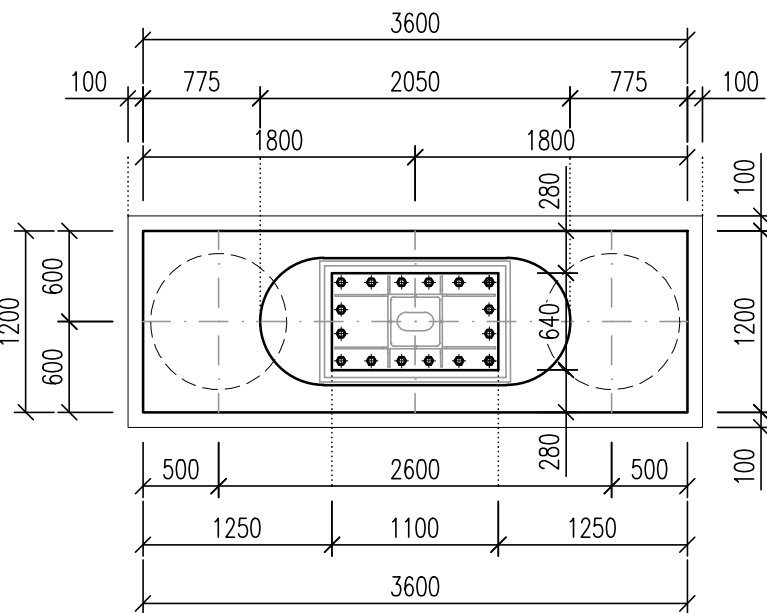


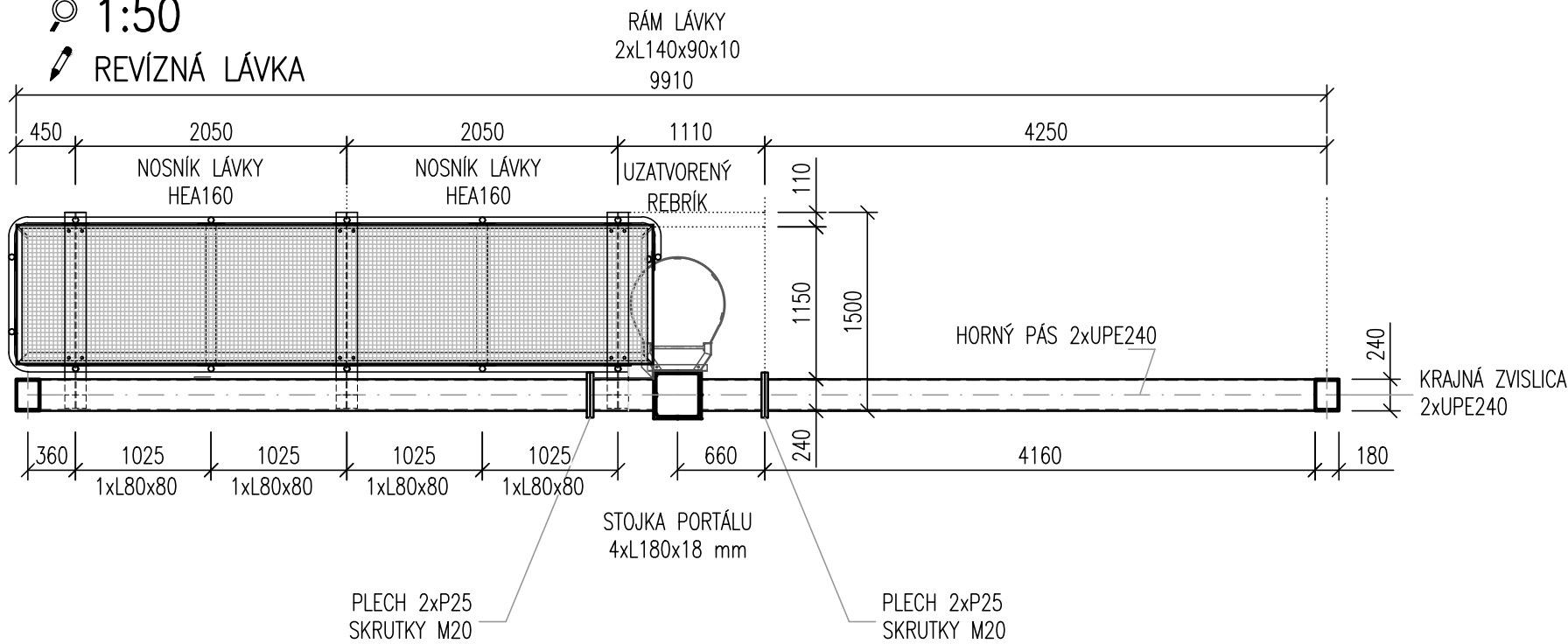
PÔDORYS

1:50
ZÁKLAD KOTEVNÉHO BLOKU S DRIEKOM



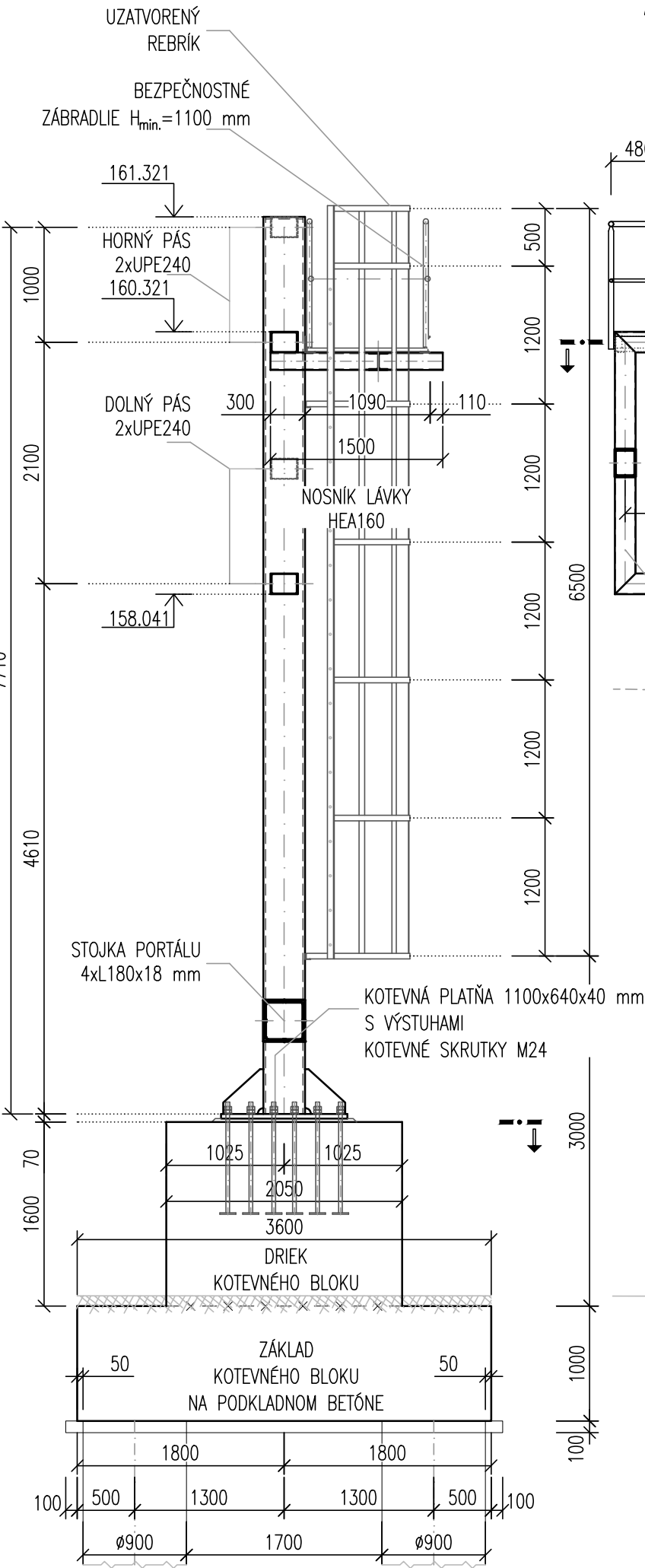
PÔDORYS

1:50
REVÍZNÁ LÁVKA



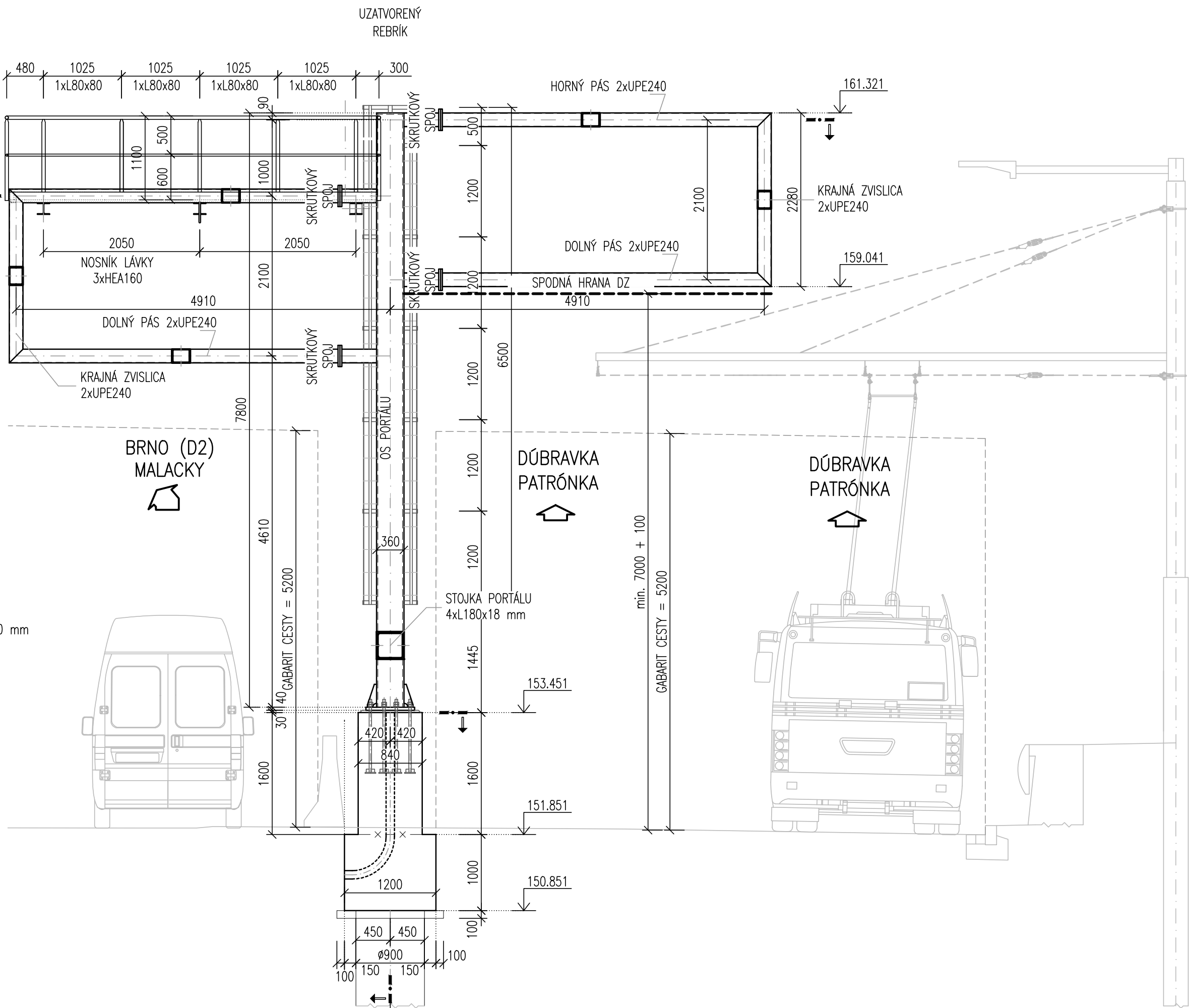
PRIEČNY REZ

1:50



POZDĽŽNÝ POHĽAD

1:50
km 2.044 365



POZNÁMKY:

- PRED ZAHÁJENÍM DEMOLAČNÝCH PRÁČ NA VLASTNOM OBJEKTE JE NUTNÉ VYTÝČIŤ A OCHRÁNIŤ ALEBO PRELOŽIŤ VŠETKY KOLÍZNE STÁVAJÚCE ČI V PREDSTIHU PRELOŽENÉ NOVÉ INŽENIERSKÉ SIETE V ROZSAHU STAVEBNÝCH PRÁČ.
- VŠETKY INŽINIERSKÉ SIETE, ICH PRELOŽKY ČI CHRÁNIČKY AKO I SÚVISIACE OBJEKTY SÚ UVEDENÉ V KOORDINAČNOM VÝKRESE STAVBY.
- TÁTO PRÍLOHA JE V ROZSAHU STUPŇA DRS, PODROBNEJŠIE BUDE SPRACOVANÁ VO VÝROBNO-TECHNICKEJ DOKUMENTÁCII (VTD).
- TÁTO PROJEKTOVÁ DOKUMENTÁCIA NESLŮŽI PRE REALIZÁCIU STAVBY. V ĎALŠOM STUPNI PROJEKTOVEJ DOKUMENTÁCIE SI PROJEKTANT VYHRADZUJE PRÁVO NA ZMENU, VÝMENU, ÚPRAVU PORTÁLOV.
- DOPRAVNÉ ZNAČKY OSADENÁ NA PORTÁL ICH UCHYTENIE ČI ROZMERY SÚ RIEŠENÉ V SAMOSTATNOM OBJEKTE.
- STOJINA PORTÁLU BUDE UKOČAJNENÁ PROSTREDNÍCTVOM FeZnØ10 RIEŠI SO 604.
- DOPRAVNÉ ZNAČENIE NA JESTVUJÚCOM PORTÁLY JE NUTNÉ ZACHOVAŤ POČAS CELEJ DOBY REALIZÁCIE NOVÉHO PORTÁLU. DEMOLÁCIA JESTVUJÚCEHO PORTÁLU SA USKUTOČNÍ AŽ PO VYBUDOVANÍ NOVÉHO PORTÁLU A PO OSADENÍ NOVÝCH DOPRAVNÝCH ZNAČIEK NA TENTO PORTÁL.

OZNAČENIE POUŽITÝCH MATERIÁLOV

TYP KONŠTRUKCIE	TRIEDA BETÓNU
PODKLADNÝ BETÓN	STN EN 206+A2 – C12/15 – X0 (SK) – CI 1,0 – Dmax22 – S3
VEĽKOPRIEMEROVÉ PILÓTY	STN EN 206+A2 – C30/37 – XC2, XA1 (SK) – CI 0,4 – Dmax22 – S3
ZÁKLAD KOTEVNÉHO BLOKU	STN EN 206+A2 – C35/45 – XC4, XD3, XF4 (SK) – CI 0,4 – Dmax22 – S3
DRIEK KOTEVNÉHO BLOKU	STN EN 206+A2 – C35/45 – XC4, XD3, XF4 (SK) – CI 0,4 – Dmax22 – S3
POZNÁMKA : PRE HODNOTY MODULOV PRUŽNOSTI JEDNOTLIVÝCH PEVNOSTNÝCH TRIED BETÓNŮV, SA SPLNIA USTANOVENIA V ZMYSLE STN EN 1992-1-1 (ČL. 3.1.3, TAB. 3.1).	
BETONÁRSKA VÝSTUŽ	STN EN 1992-1-1 B500B, fyk=500MPa, TRIEDA ŤAŽNOSTI "B"
KONŠTRUKČNÁ OCEĽ	STN EN 1993-1 PORTÁL NRJ6: S355J2, PORTÁL NRJ7: S235J2










EURÓPSKA ÚNIA
Kohézny fond
OP Integrovaná infraštruktúra 2014 – 2020



C.2

SÚRADNICOVÝ SYSTÉM: S-JTSK v realizácii JTSK VÝŠKOVÝ SYSTÉM: Bpv

NÁZOV STAVBY				Trolejbusové trate v Bratislave, Nová trolejbusová trať Patrónka - Riviera			
STAVEBNÍK		 BRATISLAVA		Hlavné mesto Slovenskej republiky Bratislava Primaciálne námestie č.1, 814 99 Bratislava			
OBJEDNÁVATEĽ DOKUMENTÁCIE		 DOPRAVNÝ PODNIK BRATISLAVA		Dopravný podnik Bratislava, a.s. Olejárska č.1, 814 52 Bratislava			
PROJEKTANT		 DOPRAVOPROJEKT		DOPRAVOPROJEKT, a.s. Kominárska 141/2,4 832 03 Bratislava – mestská časť Nové Mesto		PODPIS 	
				HLAVNÝ INŽINIER PROJEKTU Ing. Marta KODAJOVÁ			
				ČÍSLO ZÁKAZKY 7859-00			
PROJEKTANT OBJEKTU		 DOPRAVOPROJEKT		DOPRAVOPROJEKT, a.s., divízia Bratislava I, Kominárska 141/2,4, 832 03 Bratislava			
				ZODPOVEDNÝ PROJEKTANT Ing. Andrej MARTON			
				VYPRACOVAL Ing. Josef KOPECKÝ			
				KONTROLOVAL Ing. Rudolf VOLETZ			
				IDENTIFIKAČNÉ ČÍSLO PRÍLOHY			
KRAJ: BRATISLAVSKÝ		OKRES: Bratislava I, MČ – Staré Mesto		DÁTUM		12.2024	
KATASTRÁLNE OZEMIE: Karlova Ves, Staré Mesto		Bratislava IV, MČ – Karlova Ves		FORMÁT		3x2 A4	
NÁZOV ČASTI		PORTÁLY UL. MLYNSKÁ DOLINA		MIERKA		1:50	
		NRJ6 – PREHĽADNÝ VÝKRES		STUPEŇ PD		DRS	
				Č. ZÁKAZKY		7859-00	
				Č. SÚPRAVY		Č. PRÍLOHY	
						122.05	