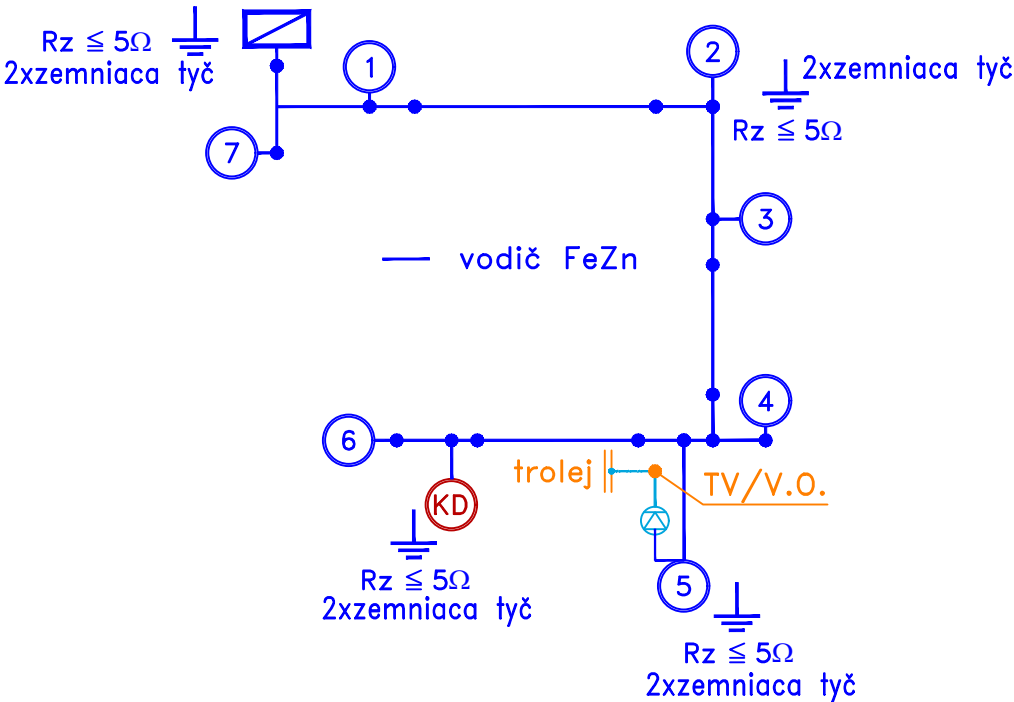


Napäťová sústava: 1+PEN, ~ 50Hz, 230V, TN-C po radič CDS  
1+N+PE, ~ 50Hz, 230V, TN-S za radičom CDS  
24V DC

Základná ochrana v zmysle STN 33 2000-4-41  
čl. 411.1 a 411.2 samočinné odpojenie napájania, vrátane využitia prílohy A a B;  
čl. 413.1 a 413.2 ochranné opatrenie: elektrické oddelenie  
čl. 414.1 a 414.2 malé napätie SELV a PELV  
Ochrana pri poruche v zmysle STN 33 2000-4-41  
čl. 411.3 Požiadavky na ochranu pri poruche (ochranu pred nepriamym dotykom);  
čl. 413.3 Požiadavky na ochranu pri poruche (ochranu pred nepriamym dotykom);  
čl. 414.1 a 414.2 malé napätie SELV a PELV  
Doplnková ochrana v zmysle STN 33 2000-4-41  
čl. 411.3.3 pre zásuvkový obvod radiča CDS  
čl. 415.1 prúdový chránič (RCD)  
čl. 415.2 doplnkové pospájanie  
Ochrana pred požiarom v zmysle normy STN 33 2000-4-482:  
čl. 482.1.7 ochrana prúdovým chráničom s menovitým rozdielovým vypínacím  
prúdom neprevyšujúcim 300 mA pre zariadenie CDS  
Ochrana proti atmosferickým prepätiam:  
- uzemnením stožiarov v zmysle STN EN 623 05-3  
Ochrana pred úrazom elektrickým prúdom v blízkosti vedení trolejbusov a električiek:  
dodržaním ustanovení STN 34 3112 čl. 80, 112, 113, 115, 117, 120 a iné  
Ochrana v zóne trolejového vedenia a zóne zberača prúdu:  
stožiare CDS v zóne trolejového vedenia a v zóne zberača prúdu v zmysle  
STN EN 50122-1, čl. 6.2.2 uzemnené cez prierazku + prístroje na obmedzenie  
napätia v súlade s prílohou G

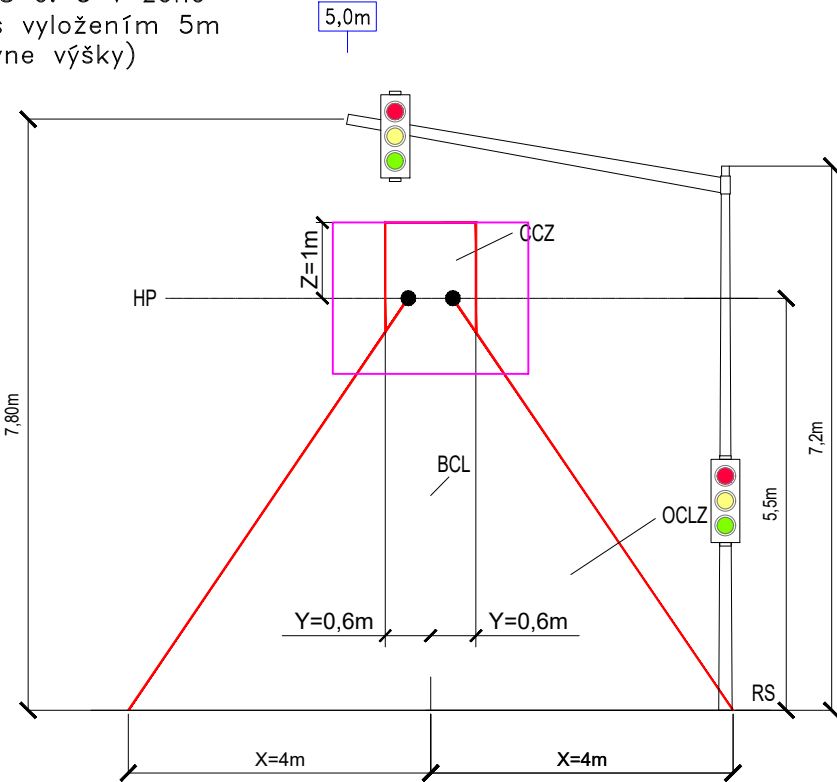
OCHRANA POSPOJOVANÍM (STN 33 2000-4-41)-rieši SO 674-00)  
OCHRANA V ZÓNE TROLEJOVÉHO VODIČA (STN EN 501 22-1)



Ochranné opatrenia v zóne TV a ZP



Stožiar CDS č. 5 v zóne  
SOV 72P s vyložením 5m  
(informatívne výšky)



— vodič FeZn—nový  
— izolovaný vodič CHBU—nový  
— prierazka  
□ KSM—koľajová skrinka malá

RS - Povrch vozovky  
HP - Najvyšší bod trolejového vedenia je 5,55 m  
OCLZ - Zóna vrchného trolejového vedenia  
CCZ - Zóna zberača prúdu  
BCL - Os dvojvodičového vedenia

SO 684 Ochranné opatrenia prvkov CDS v zóne TV a ZP v K4122

Stožiar č. 5 - SOV 72P (5m) - v zóne TV a ZP

Informácie, ktoré obsahuje tento dokument, sú vlastníctvom fy PROJ-SIG s.r.o. BA a nesmú sa reprodukovat ani odovzdať tretej osobe, alebo byť použité akýmkoľvek spôsobom bez predchádzajúceho písomného povolenia fy PROJ-SIG s.r.o. BA, alebo ňou oprávnenej osoby.

The information contained herein is proprietary of company PROJ-SIG s.r.o. BA and is not to be reproduced communicated to a third person or used in any manner whatsoever without the express written permission of company PROJ-SIG s.r.o. BA or a duly authorized representative thereof.

Stavba	TT v Bratislave, Nová TT Patrónka - Riviéra / SO 684 Ochranné opatrenia prvkov CDS v zóne TV a ZP v K4122				
Križovatka	4122 Mlynská dolina - Slávičie údolie				
Č. zákazky	004-22	Variant	DRS	Dátum	12.2024
Editor	Ing. Ondrej Kmoško	Signature		Príloha č.	3