



DOPRAVOPROJEKT a.s.

Ing. Patrik Rehák

Kominárska 2, 4

832 03 Bratislava

+421 915 843 084

VÁŠ LIST ZNAČKY / ZO DŇA  
4592/2022-2210/7859-00

NAŠA ZNAČKA  
080522/PJ-1

VYBAVUJE / LINKA  
Jurga/ 0948 127 158

MIESTO ODOSLANIA / DŇA  
Bratislava / 06.10.2022

VEC: Vyjadrenie k žiadosti o existencii telekomunikačných zariadení prevádzkovateľa – SANET.

**Stavba:**

„BRATISLAVA – Nová trolejbusová trať Patrónka – Riviéra z. č. 7859 - 00, zakres sieti “

**Stanovisko:**

Telekomunikačné zariadenia združenia SANET, ktoré sú v správe a údržbe spoločnosti ELTODO SK, a. s. sa v dotknutom území celej stavby **nachádzajú** nasledovne:

- Situácia – 1/9 ..... **nachádzajú sa** (prípájame 1x prílohu)
- Situácia – 6/9 ..... **nachádzajú sa** (prípájame 2x prílohu)
- Situácia – 7/9 ..... **nachádzajú sa** (prípájame 3x prílohu)
- Situácia – 8/9 ..... **nachádzajú sa** (prípájame 1x prílohu)
- Situácia – 2/9, 3/9, 4/9, 5/9, 9/9 ..... **nenachádza sa**

V prílohe zasielame orientačný zakres, pre lokalitu podľa Vašich zakreslených záujmových oblastí.

Prevádzkovateľ IS súhlasí s vašim konceptom ochrany vedenia SANET. Pri meraní parametrov na kábloch chceme byť prizvaní, v dotknutých úsekoch by mali byť dostatočné rezervy.

V prípade potreby prekládky siete SANET žiadame predložiť na schválenie projektovú dokumentáciu prekládky.

Prevádzkovateľ IS SANET **súhlasí** s vydaním stavebného a územného rozhodnutia.

Pred realizáciou hore uvedenej stavby žiadajte o vytýčenie trasy SANET-u na nasledujúcom kontaktnom čísle 0948 066 311.

S pozdravom

Príloha:

Orientačný zakres IS SANET x 7

  
Petr Jurga  
technický zástupca

ELTODO SK, a.s.  
Mokrň záhon 4  
821 04 Bratislava  
IČO: 46924388, DIČ: 2023653764  
IČ DPH: SK2023653764

ELTODO SK, a.s.  
Mokrň záhon 4, 821 04  
Bratislava, Slovenská republika  
IČO: 46924388, IČ DPH: SK 2023653764

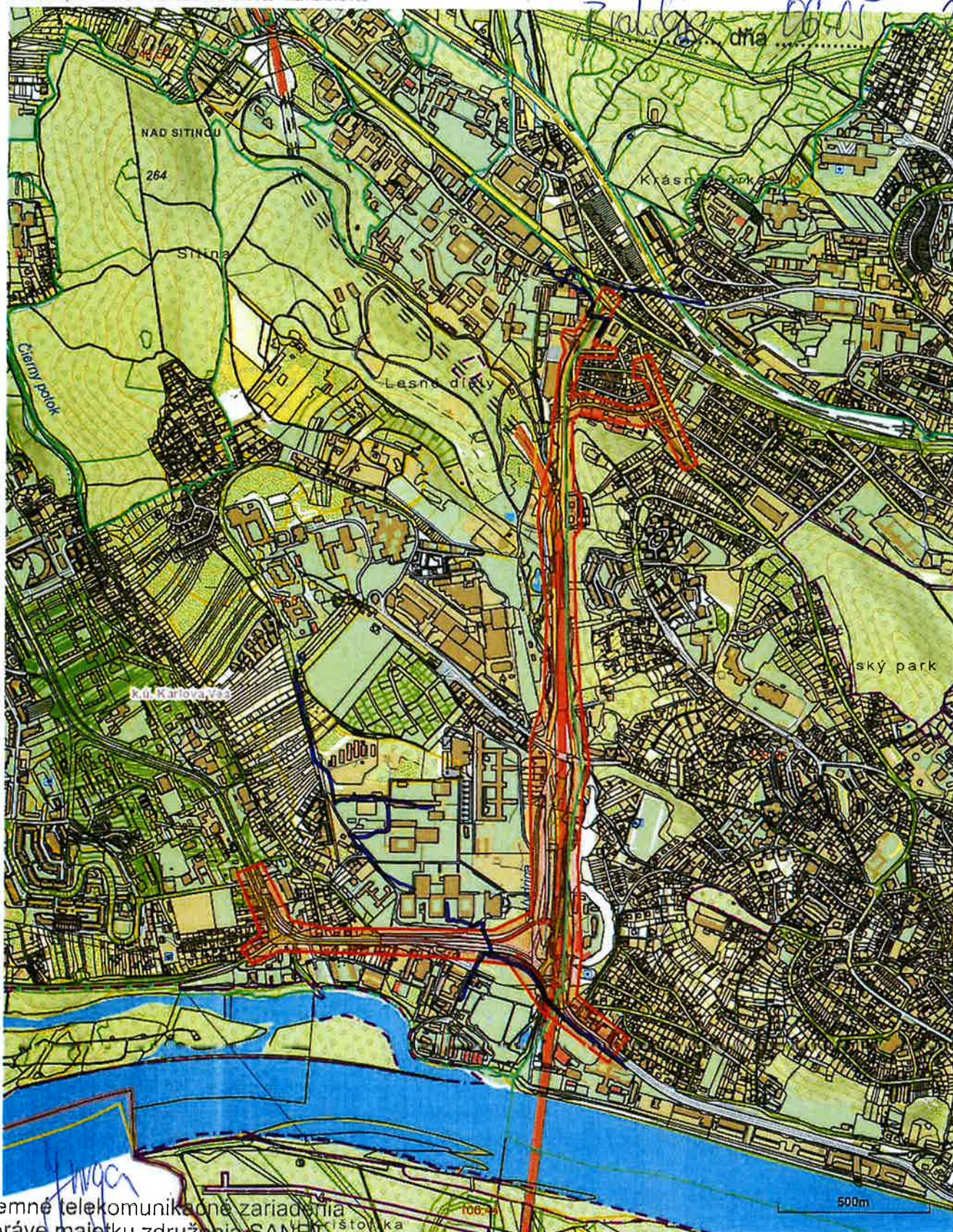




Podzemné telekomunikačné zariadenia  
v správe majetku združenia SANET  
sú v dotknutom území vyznačené len  
orientačne. Pred zahájením výkopových  
prác **žiadajte o ich riadne vytýčenie.**  
Záznam platí 6 mesiacov.

## Nová trolejbusová trať Patrónka-Riviéra

Bratislavský > Bratislava IV > Bratislava-Karlova Ves > k.ú. Karlova Ves



Podzemné telekomunikačné zariadenia  
v správe majetku združenia SANET  
sú v dotknutom území vyznačené len  
orientačne. Pred zahájením výkopových  
prác **žiadajte o ich riadne vytýčenie.**  
Záznam platí 6 mesiacov.

v Bratislave dňa 06.10.2022

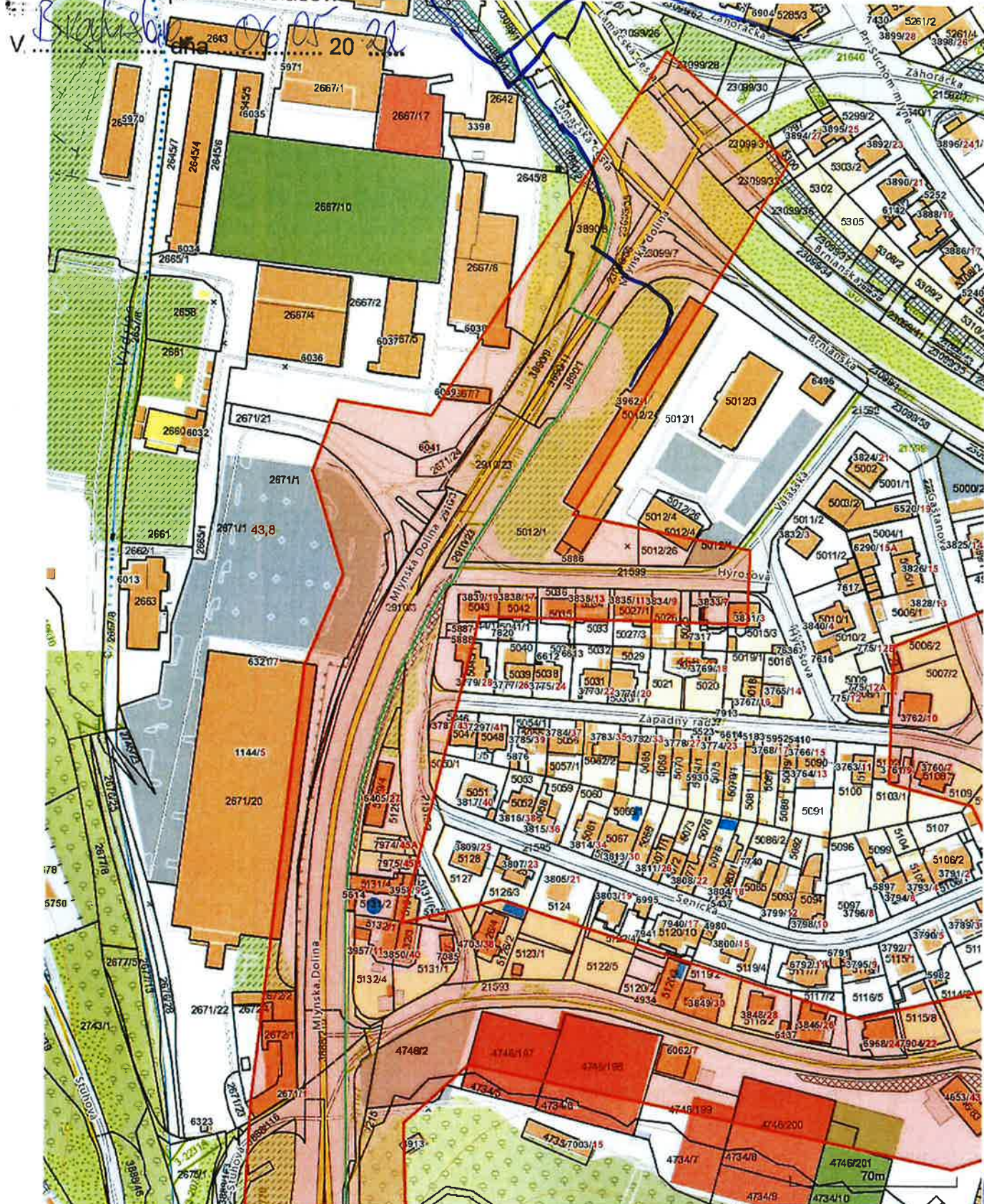


Podzemné telekomunikačné zariadenia  
v správe majetku združenia SANET

Dátum: 4.5.2022

sú v dotknutom území vyznačené len  
orientačne. Pred zahájením výkopových  
prác žiadajte o ich riadne vytýčenie.

Záznam platí 6 mesiacov.



Podzemné telekomunikačné zariadenia  
v správe majetku združenia SANET  
sú v dotknutom území vyznačené len  
orientačne. Pred zahájením výkopových  
prác žiadajte o ich riadne vytýčenie.  
Záznam platí 6 mesiacov.

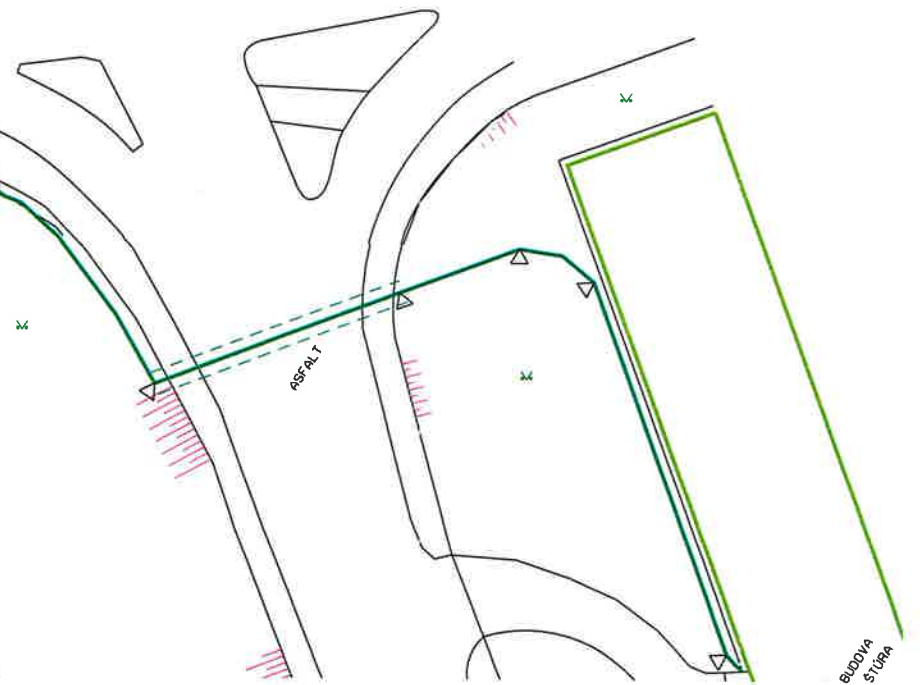
Vytlačené z aplikácie **Mapový klient ZBGIS**. Nepoužiteľné na právne účinky.

Merania a grafická znázornenie je len informatívne a je nepoužiteľné na vytýčenie hraníc pozemkov a osadenie stavieb na pozemky. Vytýčenie hraníc pozemkov a osadenie stavieb na pozemky môže vykonať len odborné spôsobilá osoba.

v **Bališova** dňa **06.10.2022**



Orientovaný zázres č. 1/9

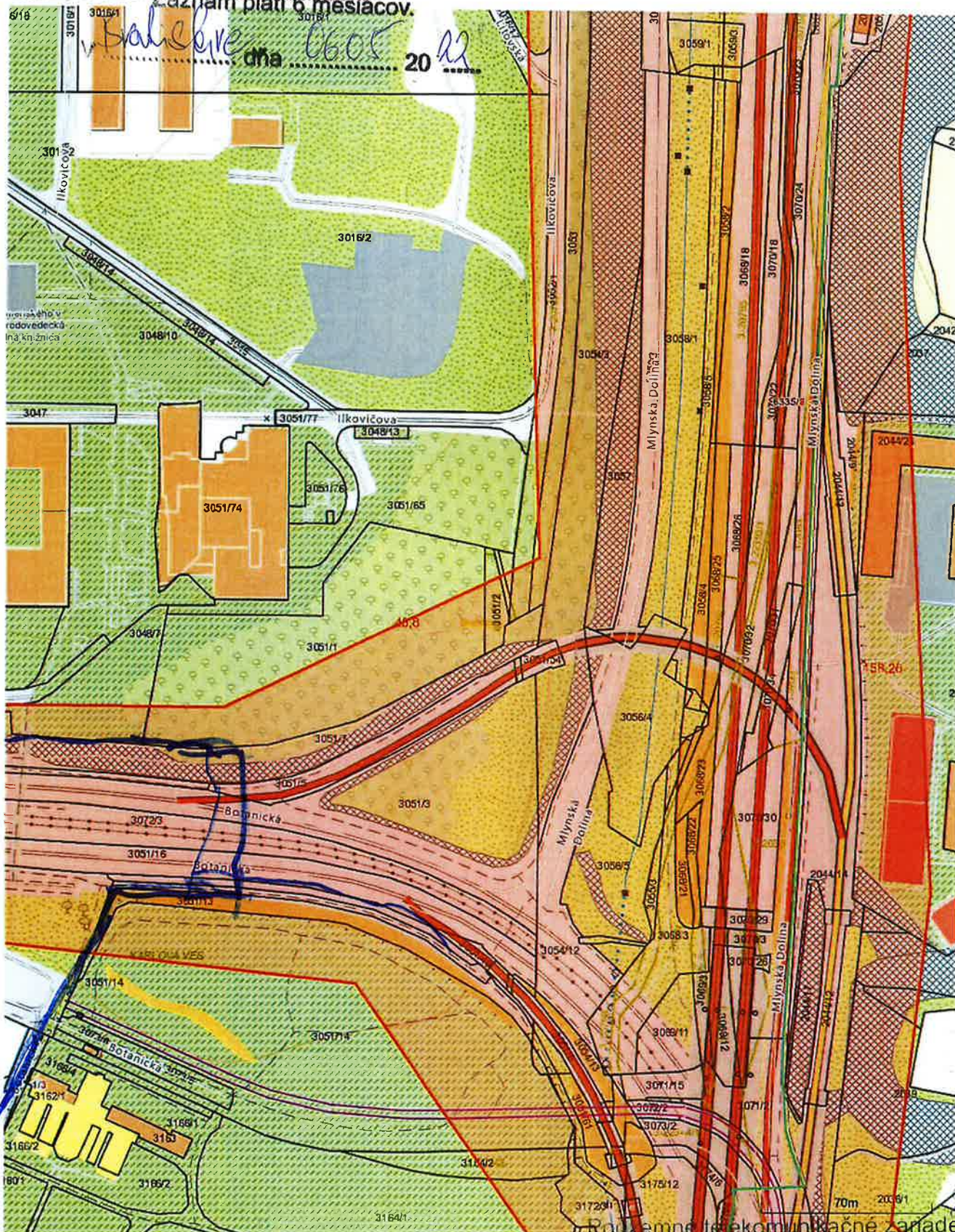


600V  
stúpa



sú v dotknutom území vyznačené len  
orientačne. Pred zahájením výkopových  
prací žiadajte o ich riadne vytýčenie.  
Záznam platí 6 mesiacov.

Bratislavský - Bratislava IV - Staré Mesto - Karlova Ves



Vytlačené z aplikácie Mapový klient ZBGIS. Nepoužiteľné na právne úkony.

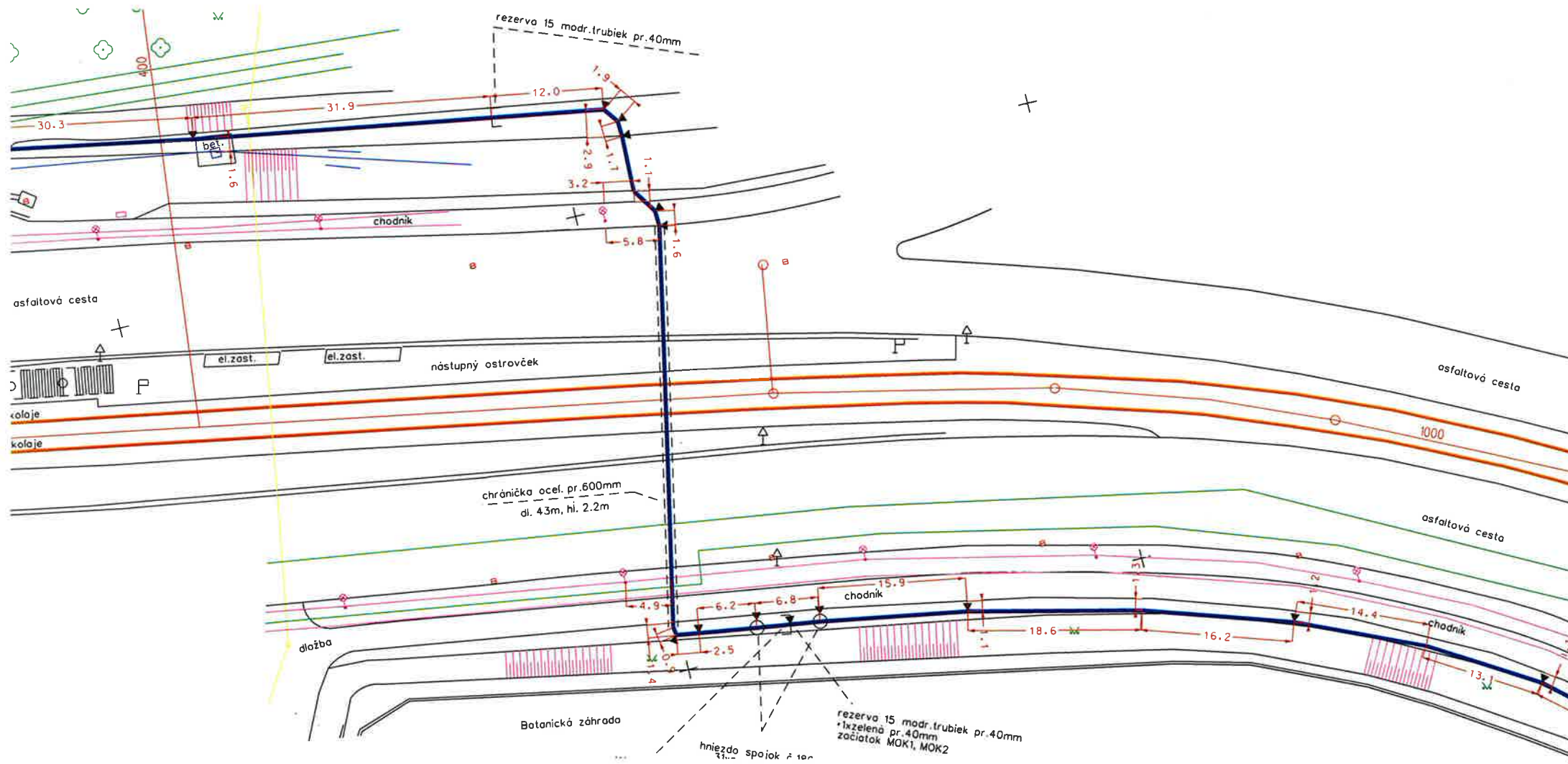
Meranie a grafické znázornenie je len informatívne a je nepoužiteľné na vytýčenie hraníc pozemkov a osadenie stavieb na pozemky. Vytýčenie hraníc pozemkov a osadenie stavieb na pozemky môže vykonať len odborne spôsobilá osoba.

Podzemné telekomunikačné zariadenia  
v správe majetku združenia SANET  
sú v dotknutom území vyznačené len  
orientačne. Pred zahájením výkopových  
prací žiadajte o ich riadne vytýčenie.  
Záznam platí 6 mesiacov.

v Bratislave dňa 06.10.2022



Orientace 1 6/9



Technical drawing of a sewerage network plan (MOK1) showing various pipes, manholes, and buildings. The drawing includes labels for 'Překop H.70', 'Překop H.120', 'Profesorský dom', 'Dom botanický', and 'Dom botanický zahrad'. It also shows a 'Ploš z botanické zahrady' and a 'se-z telefonní ústředny- vnitřní SÍTEL pro SANET'. The drawing is oriented with 'Orientace' indicated by a north arrow.

Technical drawing of a sewerage network plan (MOK1) showing various pipes, manholes, and buildings. The drawing includes labels for 'Překop H.70', 'Překop H.120', 'Profesorský dom', 'Dom botanický', and 'Dom botanický zahrad'. It also shows a 'Ploš z botanické zahrady' and a 'se-z telefonní ústředny- vnitřní SÍTEL pro SANET'. The drawing is oriented with 'Orientace' indicated by a north arrow.

This technical drawing illustrates a sewerage network plan. It features several key elements:

- Pipes and Manholes:** Numerous pipes are shown with labels such as 3048/5, 3051/7, 3051/8, 3051/3, 3051/16, 3051/25, 3051/26, 3051/27, 3051/15, 3051/14, 3072/3, 3051/13, 3051/12, 3051/11, 3051/10, 3051/9, 3051/8, 3051/7, 3051/6, 3051/5, 3051/4, 3051/3, 3051/2, 3051/1, 3051/0, 3051/-1, 3051/-2, 3051/-3, 3051/-4, 3051/-5, 3051/-6, 3051/-7, 3051/-8, 3051/-9, 3051/-10, 3051/-11, 3051/-12, 3051/-13, 3051/-14, 3051/-15, 3051/-16, 3051/-17, 3051/-18, 3051/-19, 3051/-20, 3051/-21, 3051/-22, 3051/-23, 3051/-24, 3051/-25, 3051/-26, 3051/-27, 3051/-28, 3051/-29, 3051/-30, 3051/-31, 3051/-32, 3051/-33, 3051/-34, 3051/-35, 3051/-36, 3051/-37, 3051/-38, 3051/-39, 3051/-40, 3051/-41, 3051/-42, 3051/-43, 3051/-44, 3051/-45, 3051/-46, 3051/-47, 3051/-48, 3051/-49, 3051/-50, 3051/-51, 3051/-52, 3051/-53, 3051/-54, 3051/-55, 3051/-56, 3051/-57, 3051/-58, 3051/-59, 3051/-60, 3051/-61, 3051/-62, 3051/-63, 3051/-64, 3051/-65, 3051/-66, 3051/-67, 3051/-68, 3051/-69, 3051/-70, 3051/-71, 3051/-72, 3051/-73, 3051/-74, 3051/-75, 3051/-76, 3051/-77, 3051/-78, 3051/-79, 3051/-80, 3051/-81, 3051/-82, 3051/-83, 3051/-84, 3051/-85, 3051/-86, 3051/-87, 3051/-88, 3051/-89, 3051/-90, 3051/-91, 3051/-92, 3051/-93, 3051/-94, 3051/-95, 3051/-96, 3051/-97, 3051/-98, 3051/-99, 3051/-100.
- Buildings:** Labeled structures include "Profesorský dom" (Professor's house), "Dom botanický" (Botanical house), and "Ploš z botanické zahrady" (Area from botanical garden).
- Infrastructure:** A "se-z telefonní ústředny" (sewer from telephone exchange) and "vše SÍTEL pro SANET" (all networks for sanitation) are indicated.
- Manholes:** Specific manholes are marked with circles and labeled MOK1, MOK2, MOK3, MOK4, MOK5, MOK6, MOK7, MOK8, MOK9, MOK10, MOK11, MOK12, MOK13, MOK14, MOK15, MOK16, MOK17, MOK18, MOK19, MOK20, MOK21, MOK22, MOK23, MOK24, MOK25, MOK26, MOK27, MOK28, MOK29, MOK30, MOK31, MOK32, MOK33, MOK34, MOK35, MOK36, MOK37, MOK38, MOK39, MOK40, MOK41, MOK42, MOK43, MOK44, MOK45, MOK46, MOK47, MOK48, MOK49, MOK50, MOK51, MOK52, MOK53, MOK54, MOK55, MOK56, MOK57, MOK58, MOK59, MOK60, MOK61, MOK62, MOK63, MOK64, MOK65, MOK66, MOK67, MOK68, MOK69, MOK70, MOK71, MOK72, MOK73, MOK74, MOK75, MOK76, MOK77, MOK78, MOK79, MOK80, MOK81, MOK82, MOK83, MOK84, MOK85, MOK86, MOK87, MOK88, MOK89, MOK90, MOK91, MOK92, MOK93, MOK94, MOK95, MOK96, MOK97, MOK98, MOK99, MOK100.
- Other Labels:** "Orientační" (Orientation) is written at the top right. "Prekopat hl. 70" (Excavate depth 70) and "Chvěnků DN110, dl. 11m" (Shake DN110, length 11m) are noted near the bottom right. "Prekopat hl. 120" (Excavate depth 120) and "Chvěnků DN110, dl. 12m" (Shake DN110, length 12m) are noted near the bottom left.

Technical drawing of a sewerage network plan (MOK1) showing various sewer lines, manholes, and buildings. The drawing includes labels for 'Překopatel hl.70', 'Překopatel hl.120', 'Dom botanický', 'Profesorský dom', and 'Ploš z botanické zahrady'. It also shows a 'se-z telefonní ústředny' and 'vše SÍTEL pro SANET'. The drawing is oriented with a north arrow pointing towards the top right.

Technical drawing of a sewerage network plan (MOK1) showing various sewer lines, manholes, and buildings. The drawing includes labels for 'Překopatel hl.70', 'Překopatel hl.120', 'Dom botanický', 'Profesorský dom', and 'Ploš z botanické zahrady'. It also shows a 'se-z telefonní ústředny' and 'vše SÍTEL pro SANET'. The drawing is oriented with a north arrow pointing towards the top right.

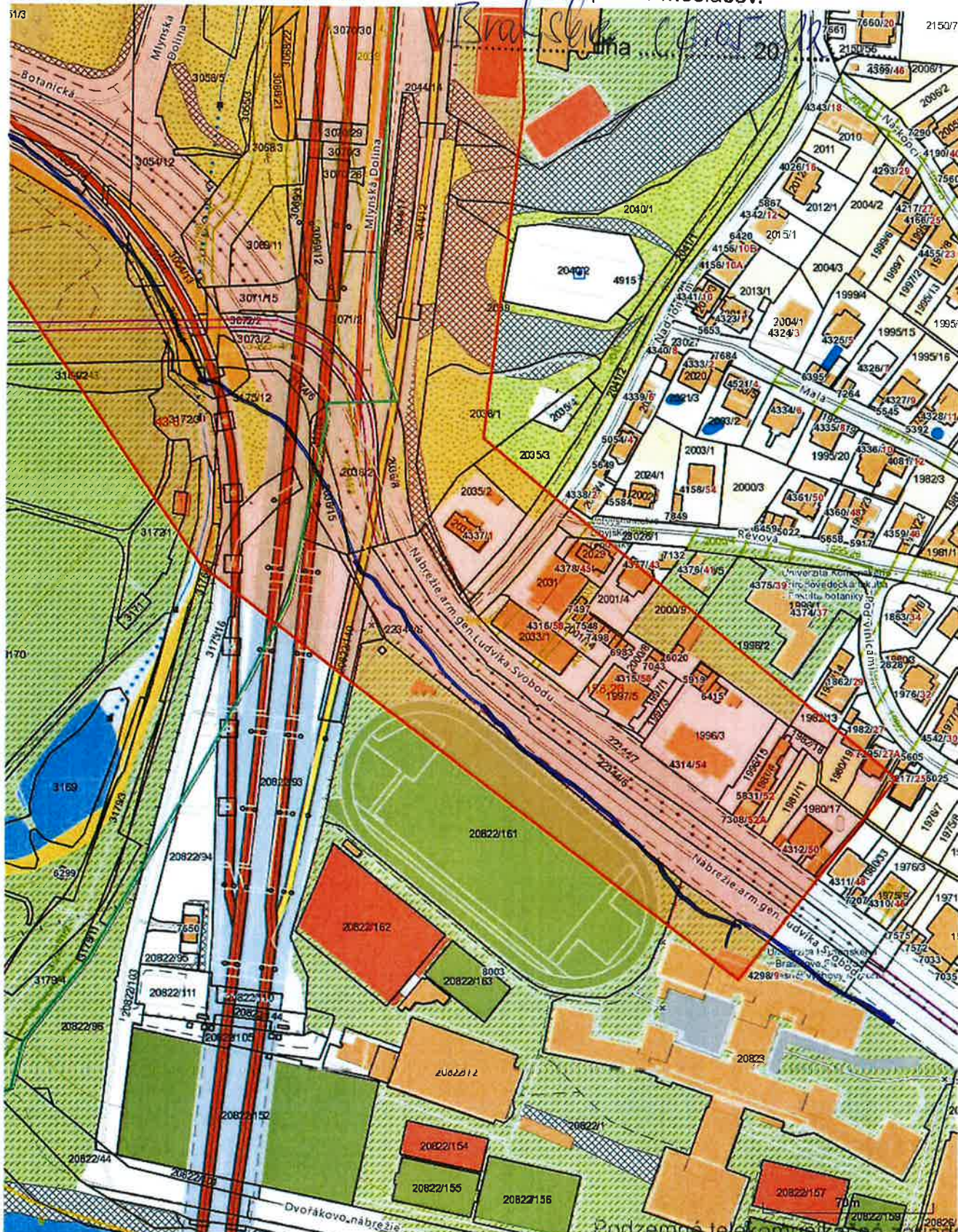
Technical drawing of a sewerage network plan (MOK1) showing various sewer lines, manholes, and buildings. The drawing includes labels for 'Překopatel hl.70', 'Překopatel hl.120', 'Dom botanický', 'Profesorský dom', and 'Ploš z botanické zahrady'. It also shows a 'se-z telefonní ústředny' and 'vše SÍTEL pro SANET'. The drawing is oriented with a north arrow pointing towards the top right.



# Nová trolejbusová trať Patrónka Riviera

sú v dotknutom území vyznačené len  
orientačne. Pred zahájením výkopových  
prací **žiadajte** o ich riadne **vytyčenie**.  
Záznam platí 6 mesiacov.

Bratislavský > Bratislava I > Bratislava-Staré Mesto > k.ú. Staré Mesto



Vytlačené z aplikácie Mapový klient ZBGIS. Nepoužiteľné na právne účely.

Meranie a grafické znázornenie je len informatívne a je nepoužiteľné na vytyčenie hraníc pozemkov a osadenie stavieb na pozemky. Vytváranie iných pozemkových útvarov a iných stavieb je na vlastníka pozemku.

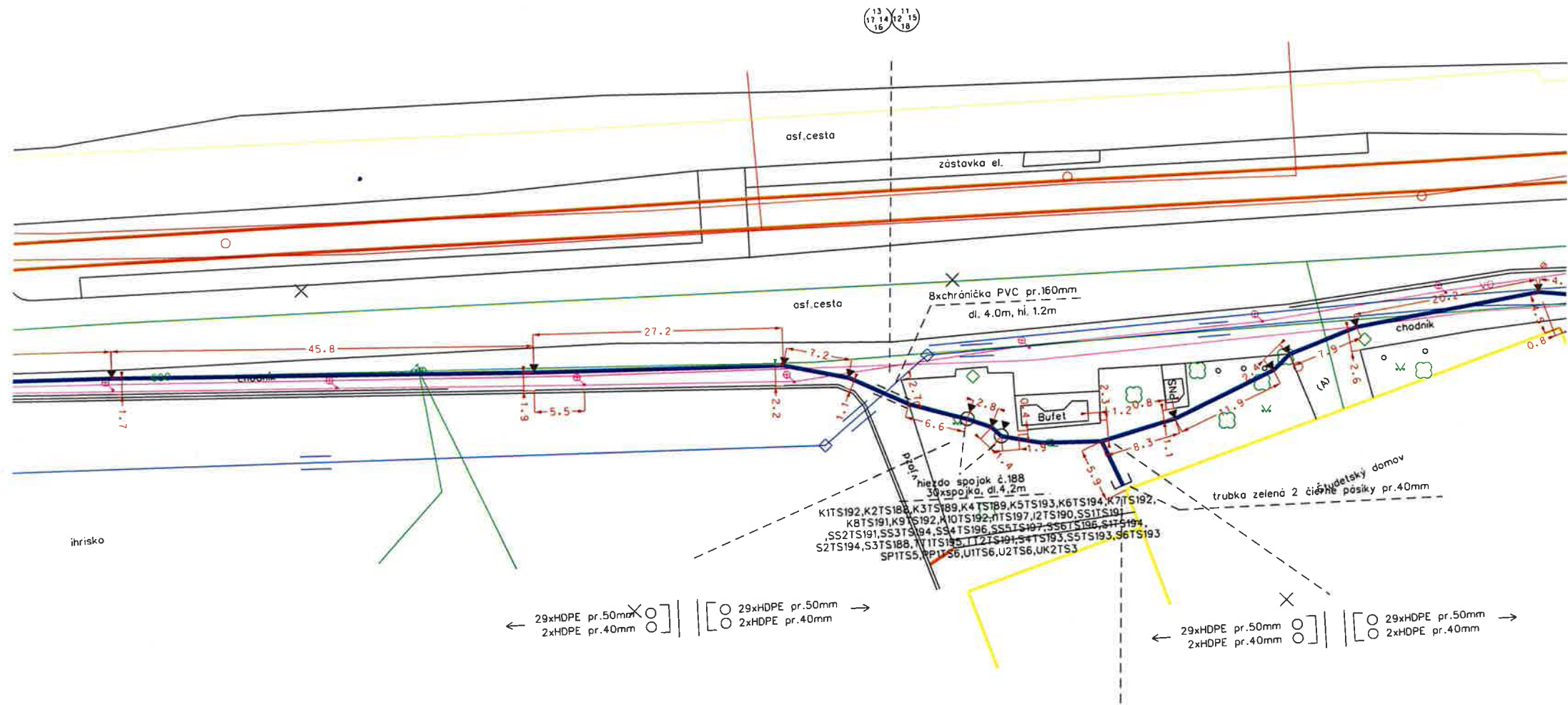
vykoná len odborne spôsobilá osoba.

Podzemné telekomunikačné zariadenia  
v správe majetku združenia SANET  
sú v dotknutom území vyznačené len  
orientačne. Pred zahájením výkopových  
prací **žiadajte** o ich riadne **vytyčenie**.  
Záznam platí 6 mesiacov.

Bratislava dňa 06.10.2022



# Orientačný záves 1 7/9



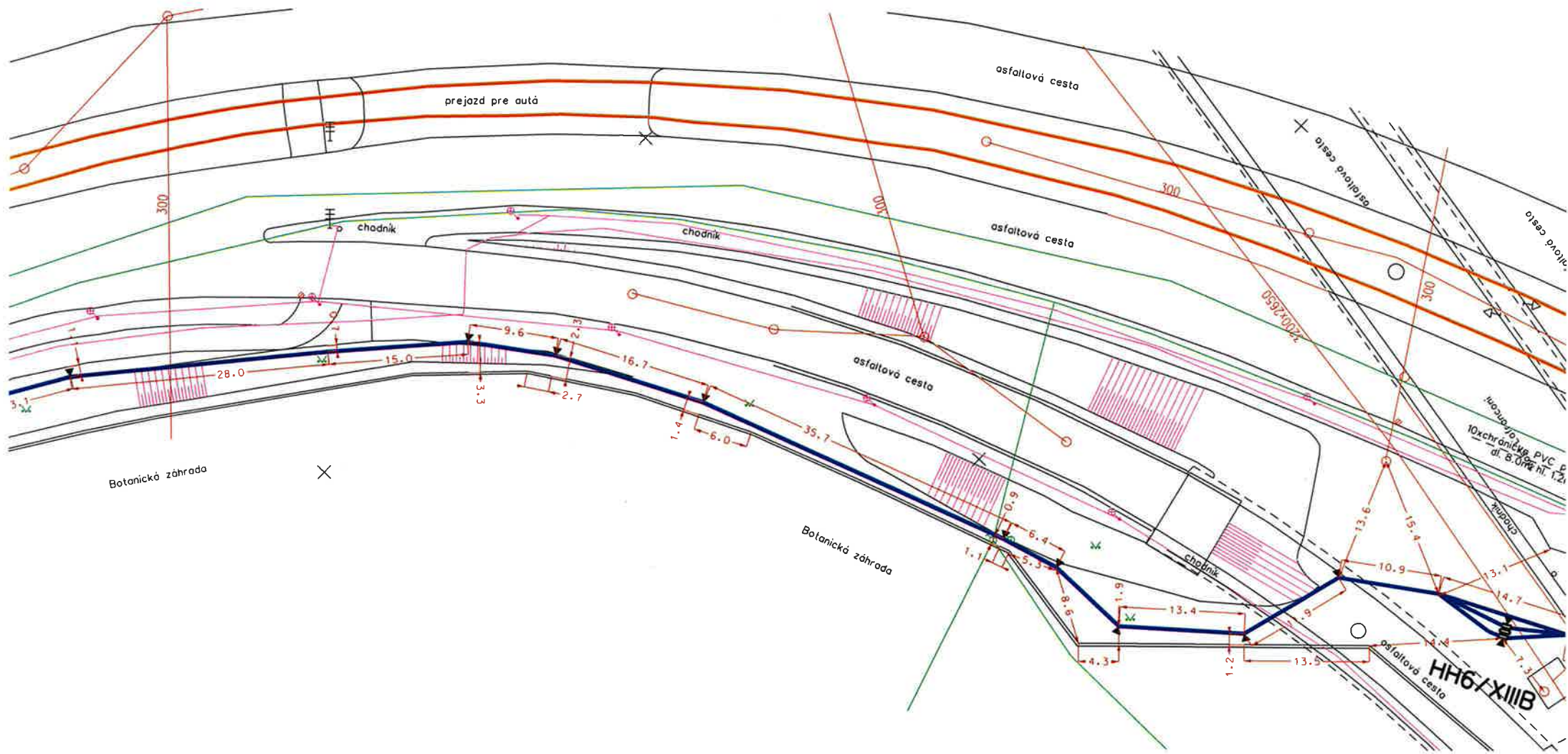


7/9





# Orientačný zázrak č. 3 4/9



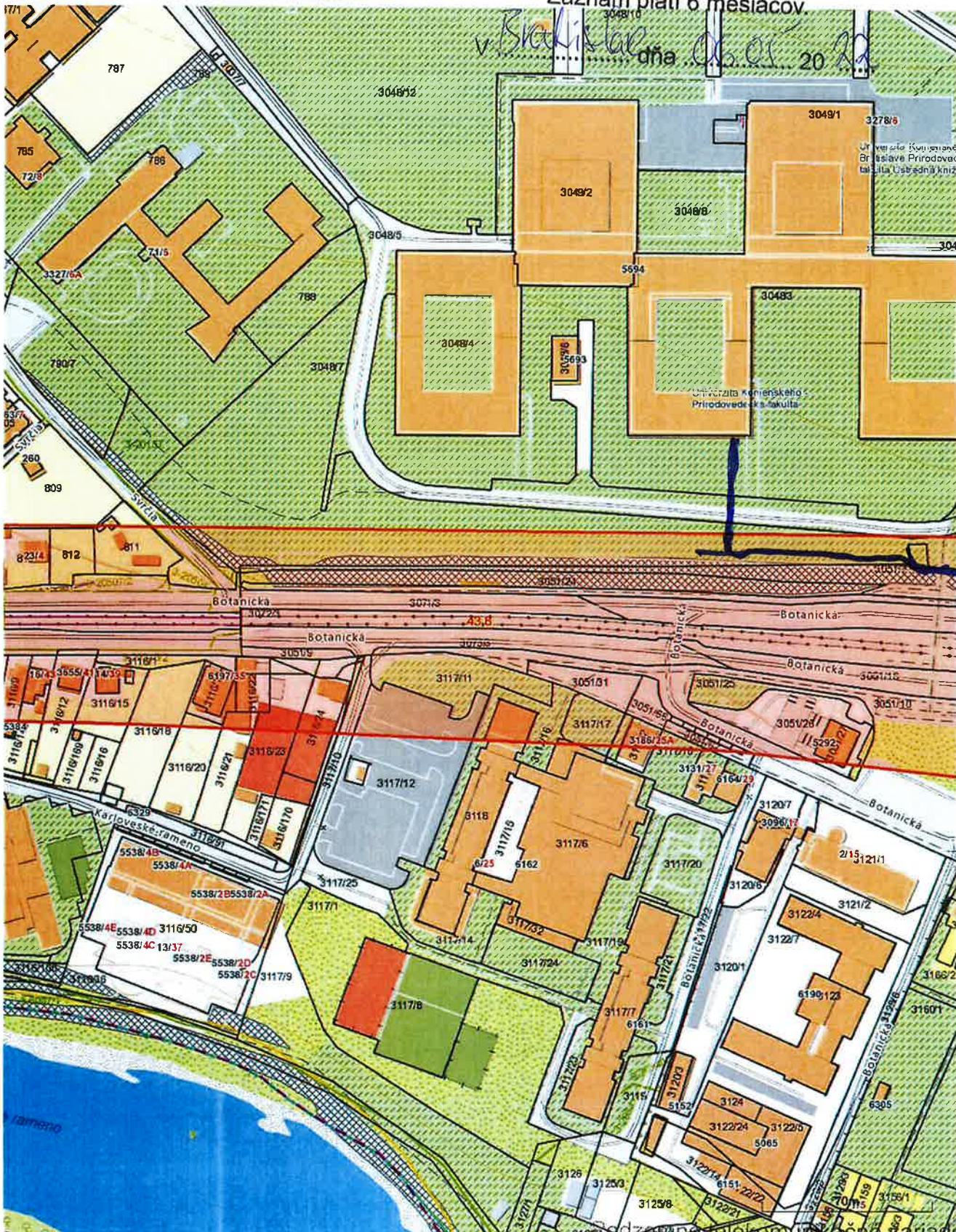


Podzemné telekomunikačné zariadenia  
v správe majetku združenia SANET  
sú v dotknutom území vyznačené len  
orietačne. Pred zahájením výkopových  
prací žiadajte o ich riadne vytýčenie.  
Záznam platí 6 mesiacov.

datum: 4.5.2022

## Nová trolejbusová trať Patrónka-Riviera 879

Bratislava IV - Bratislava IV - Bratislava-Karlova Ves - K.Ú. Karlova Ves



Vytlačené z aplikácie Mapový klient ZBGIS. Nepoužiteľné na právne účinky.

Meranie a grafické znázornenie je len informatívne a je nepoužiteľné na vytýčenie hraníc pozemkov a osadenie stavieb na pozemkoch. Pred zahájením výkopových prác žiadajte o ich riadne vytýčenie.

Záznam platí 6 mesiacov.

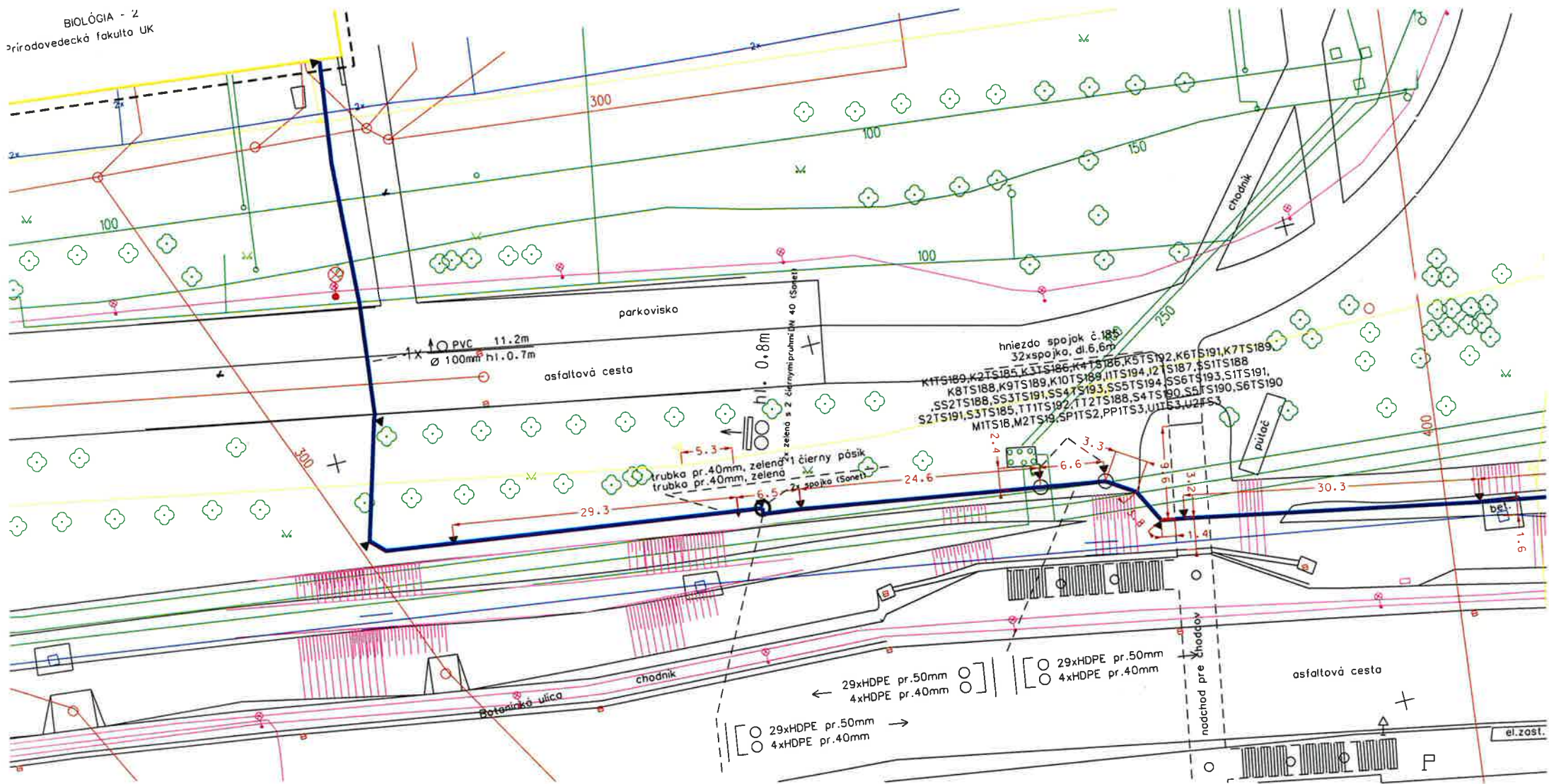
v Bratislave dňa 06.10.2022



Orientacny zakres

C. 8/9

BIOLÓGIA - 2  
prírodovedecká fakulta UK







**DOPRAVOPROJEKT, a.s.**  
Kominárska 2,4  
832 03 Bratislava 3

**SANET, s.r.o.**  
**Vazovova 5**  
**811 07 Bratislava**

Váš list číslo/zo dňa	Naše číslo	Vybavuje/linka	Miesto a dátum
	4592/2022-2210/7859-00	Ing. Rehák Patrik mob.: 0915 843 084 mail: rehak@dopravoprojekt.sk	Bratislava 05.05.2022

**Vec: Trolejbusové trate v Bratislave-projekčné práce 1. časť: Nová trolejbusová trať  
Patrónka-Riviéra (zák.č.7859-00)**

**Žiadosť o vyjadrenie, orientačný zakres a poskytnutie digitálnych údajov  
inžinierskych sietí**

Žiadame Vás o vyjadrenie a orientačné zakreslenie existujúcich inžinierskych sietí, ktoré sú vo Vašej správe.

Ak inžinierske siete evidujete v digitálnej podobe, žiadame aj o poskytnutie digitálnych podkladov pre rýchlejšie spracovanie dokumentácie pre hore uvedenú stavbu. Záujmové územie je vyznačené na priloženej situácii (Mapa širších vzťahov-ZBGIS).

V prípade, ak máte informácie o iných správcoch vo vašom okolí, poprosíme aj o tieto informácie.

Uvedené skutočnosti potrebujeme pre vypracovanie projektovej dokumentácie.

S pozdravom

**DOPRAVOPROJEKT, a.s.**  
Kominárska 2, 4  
832 03 Bratislava  
Divízia Bratislava I.  
  
Ing. Stanislav Bukovinský  
riadiťel divízie Bratislava I

**Prílohy**

Mapa širších vzťahov na podklade mapy ZBGIS – 10 x A3

**Na vedomie:**

Co: 2210 - ZL1, ZL2 - Ing. Branislav Vávra



**Jurga Peter**

---

**Od:** Rehák Patrik Ing. <rehak@dopravoprojekt.sk>  
**Odesláno:** pátek 6. května 2022 9:22  
**Komu:** Sanet  
**Kopie:** Vávra Branislav Ing.  
**Předmět:** Žiadosť o vyjadrenie IS  
**Přílohy:** Mapa sirsich vztahov-Trolejbusy\_100dpi.pdf; Zaujmove uzemie - Trolejbusy.dgn; Zaujmove uzemie - Trolejbusy.dwg; Ziadost\_SANET.pdf

Dobrý deň,

touto formou Vás Žiadame o vyjadrenie, orientačný zakres a poskytnutie digitálnych údajov inžinierskych sietí, ktoré sú vo Vašej správe na stavbu „Trolejbusové trate v Bratislave-projekčné práce 1. časť: Nová trolejbusová trať Patrónka-Riviéra“.

V prílohe Vám posielam žiadosť, situácie (Mapa širších vzťahov) a súbor DGN/DWG, kde je záujmové územie vyznačené červenou farbou. Poskytnutím digitálnych údajov chceme urýchliť spracovanie inžinierskych sietí, ktoré potrebujeme zapracovať do geodetického zamerania, ktoré bude slúžiť ako podklad pre projektové práce.

Ďakujem, s pozdravom

**Ing. Patrik Rehák**

geodet

Dopravoprojekt, a.s. Divízia Bratislava I.

Kominárska 2, 4

832 03 Bratislava

tel.: +421/2/502 34 246

mob.: +421/915 843 084

mail: [rehak@dopravoprojekt.sk](mailto:rehak@dopravoprojekt.sk)