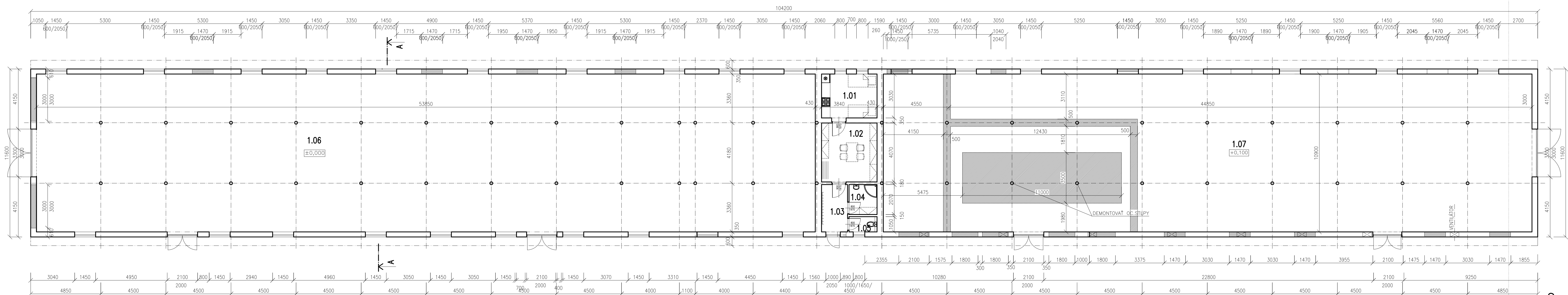


PÔDORYS I.NP- EXISTUJÚCI STAV, BÚRACIE PRÁCE, M=1:100



LEGENDA MIESTNOSTI :

ČÍSLO MIESTNOSTI	NÁZOV MIESTNOSTI	PLOCHA (m <sup>2</sup> )	PODLAHA	STĚNY	STROP
1.01	OVČIN	586,9	VELKOPLOŠNÉ PANKET	OMETKA HLADKA	OMETKA HLADKA
1.02	SLUŽBA	11,63	VELKOPLOŠNÉ PANKET	OMETKA HLADKA	OMETKA HLADKA
1.03	SATRA	15,62	KERAMICKÁ DLAŽBA	OMETKA HLADKA	OMETKA HLADKA
1.04	UMÝVARKA	4,01	BETÓN SÍ VÝSTUP PANKET	OMETKA HLADKA	OMETKA HLADKA
1.05	PREDJSEŇ	5,88	KERAMICKÁ DLAŽBA	OMETKA HLADKA	OMETKA HLADKA
1.06	WC	2,03			
1.07	PRÍPRAVA KRMIVA	488,6			
	SPOLU	1114,67			

LEGENDA GRAFICKÝCH ZNAČENÍ:

	EXISTUJÚCE KONŠTRUKCIE
	BÚRANÉ KONŠTRUKCIE

POZNÁMKA

- VYBERAŤ VŠETKY OZNAČENÉ VRÁTA A DVERE
- VYBERAŤ OTVORY PRE UMSHOVANÉ OKNÁ, VRÁTA A DVERE
- DEMONTUOVAT KRYTINU - TRAPEZOVÝ PLECH
- OSTRÁNT LÁTOVANÉ POD KRYTINOU, KROKOVY, VŔZNIČE A DREVĚNÉ DOSKOVÝ PODHLAD
- OSTRÁNTIŤ OCELOVÉ STUPY V MIESTE BUDÚCEJ DOJARNE
- VYBERAŤ PODLAHU V MIESTE PREHLBENIA PRE DOJARĚŇ A ZÁKLADOV POD 300 MM PRĚČKY
- DEMONTUOVAT VENTILATORY V PRÍPRAVE KRMIVA

+0,000=PODLAHA I.NP V EXISTUJÚCEJ BUDOVE  
STAVEBNÉ-ARCHITEKTONICKE RIESENIE

	PRO-ING RUŽOMBEROK
HLAVNÝ PROJEKT : ZODPOV. PROJEKT : VYPRACOVÁVAL : STUPEŇ : PROJEKT PRE STAV. PŮV.	Ing. TRÁČ PAVOL Ing. TRÁČ PAVOL Ing. TRÁČ PAVOL
MIESTO STAVBY : OŠAČINICA	INVESTOR : ROVNICEK DRUŽSTVO "VEĽKÁ RAČA", 023 01 OŠAČINICA
STAVBA : MODERNIZÁCIA CHOVU OVCE	OBJEKT : OVČIN Č.2
OBJEKT : OVČIN Č.2	OBJEKT : OVČIN Č.2
OBJEKT : OVČIN Č.2	OBJEKT : OVČIN Č.2