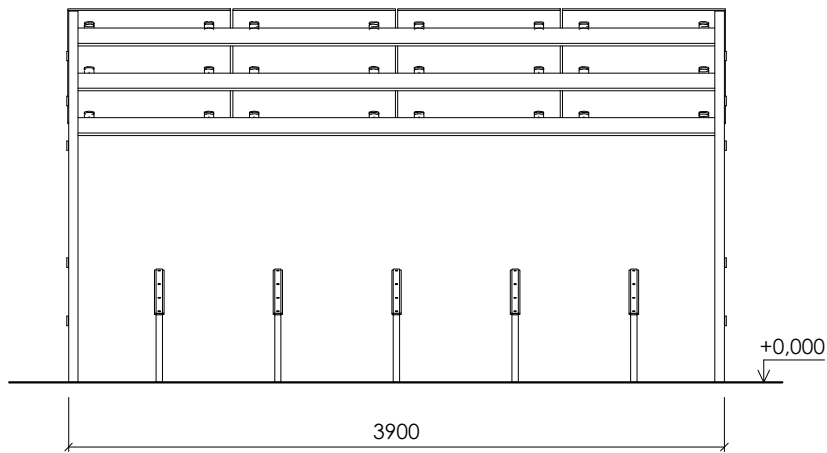
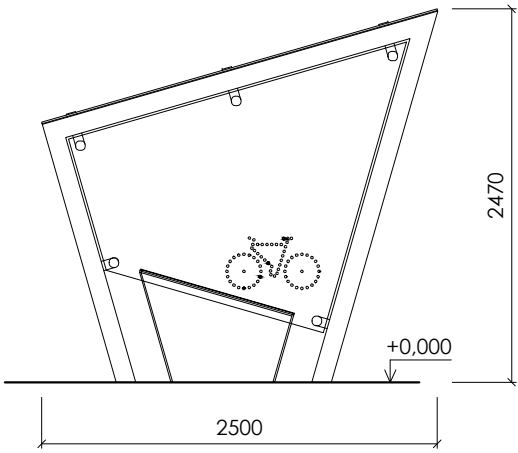


POHLADY NA PRÍSTREŠOK

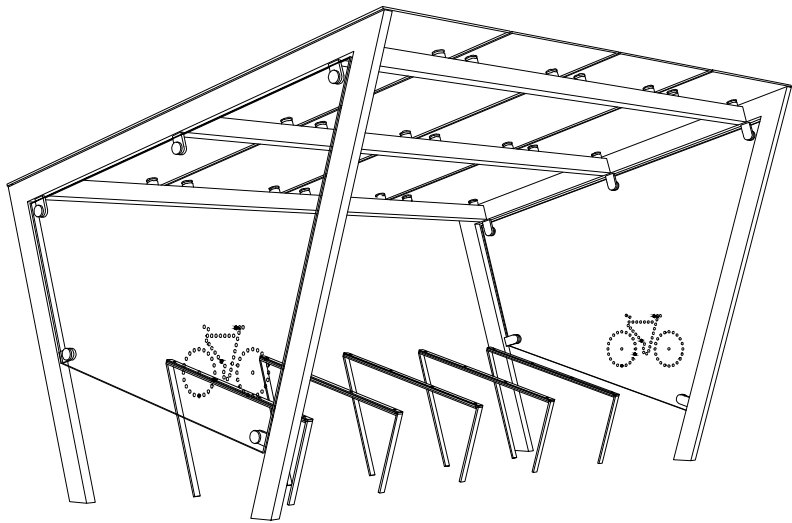


POHLAD PREDNÝ

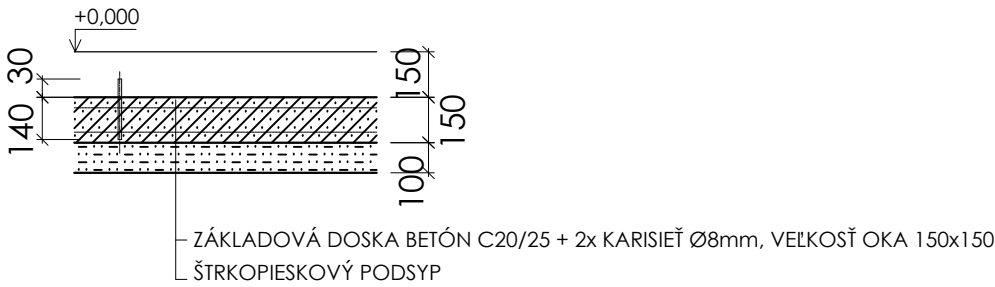
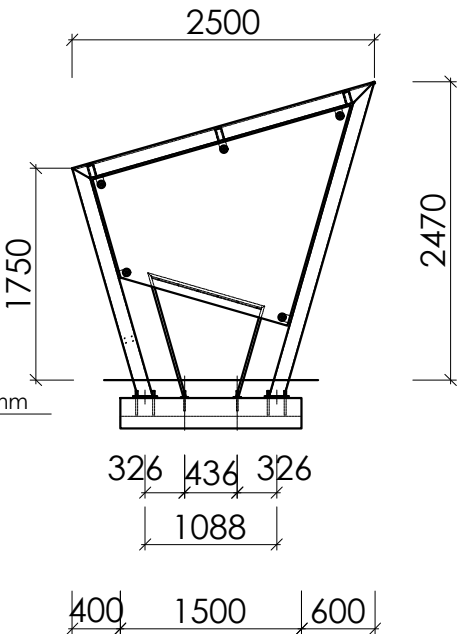
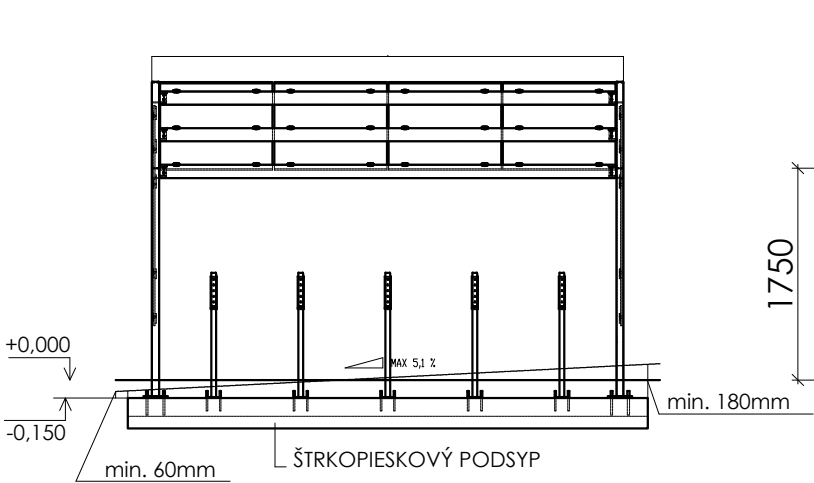


POHLAD BOČNÝ

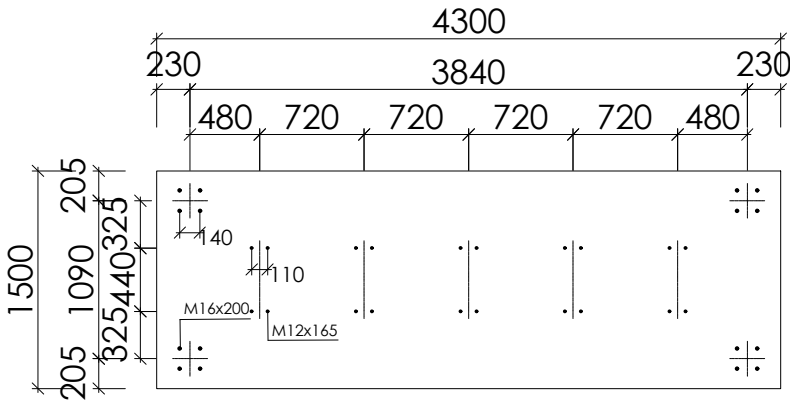
AXONOMETRIA



REZY



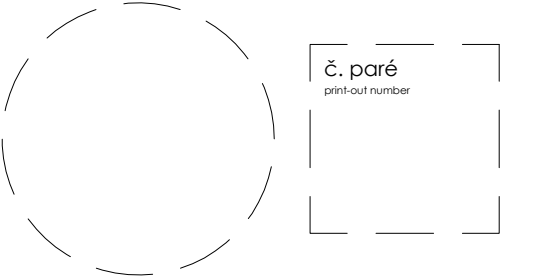
PÔDORYS ZÁKLADOV



POZNÁMKY

- JE NUTNÉ DODRŽAŤ KÓTU HORNEJ HRANY ZÁKLADU 150mm POD ÚROVŇOU DLAŽBY V STREDE PRÍSTREŠKU
- PODKLADNÝ BETÓN TRIEDY C 20/25
- KOTVIŤ CHEM. KOTVAMI DO PREDVŔTANÝCH A VYČISTENÝCH OTVOROV NA CHEM. MALTU
- PRIEMER VŔTANÉHO OTVORU JE O 2mm VÄČŠÍ NEŽ PRIEMER KOTVY, KOTVY VYČNIEVAJÚ 60mm NAD BETÓNOVÝ ZÁKLAD
- FAREBNÉ RIEŠENIE: RAL 9007

±0,000 = 184 m n.m.	
AKÉKOL'VEK NEJASNOSTI ALEBO ZISTENÉ ODCHÝLKY JE NUTNÉ KONZULTOVAŤ SO ZODPOVEDNÝM PROJEKTANTOM!!!!	
VÝSKOVÉ ÚROVNE SA VZŤAHUJÚ K ±0,000 = ČISTÁ PODLAHA 1.NP.	
VŠETKY ROZMERY JE NUTNÉ PRED REALIZÁCIOU PREMERAŤ NA STAVBE.	
VŠETKY PRÁCE MUSIA PREBIEHAŤ V SÚLADE S PLATNÝMI PREDPISMI A NORMAMI.REALIZAČNÝ PROJEKT NENAHRADZUJE DIELENSKÚ DOKUMENTÁCIU. DIELENSKÚ DOKUMENTÁCIU POSLAŤ KU SCHVALENIU ZODPOVEDNÉMU ARCHITEKTOVI. Táto dokumentácia je duševným majetkom autorov a jej použitie podlieha autorskému zákonu.	
názov projektu	SOŠ Tornaľa - modernizácia
project	odborného vzdelávania - budova SOŠ
objekt	SO 04 - Prístrešok na bicykle
object	
adresa	Šafárikova 56, 982 01 Tornaľa
address	k.ú. Tornaľa - p. č. 1869/17, 1869/37, 1869/40
investor/stavebník	Stredná odborná škola
client	Szakközépiskola Tornaľa
autor	REGEK + VRBOVA
author	ARCHITEKTI s.r.o.
kontakt	Stakčínska 2920, 069 01 Snina
contact	www.regecvrbova.com
zodpovedný projektant	Ing.arch. Mário Regec
responsible	
vypracoval	Ing.arch. Mário Regec
drawn by	Ing. Jakub Barančík



časť	ASR
part	
Štupň PD: DSP+DRS	MIERKA
degree	scale
Dátum	21/07/2021
date	
OBSAH	Referenčný výkres
DRAWING NAME	
ČÍSLO VÝKRESU/REVÍZIA	D 4.2
DRAWING NUMBER/REVISION	