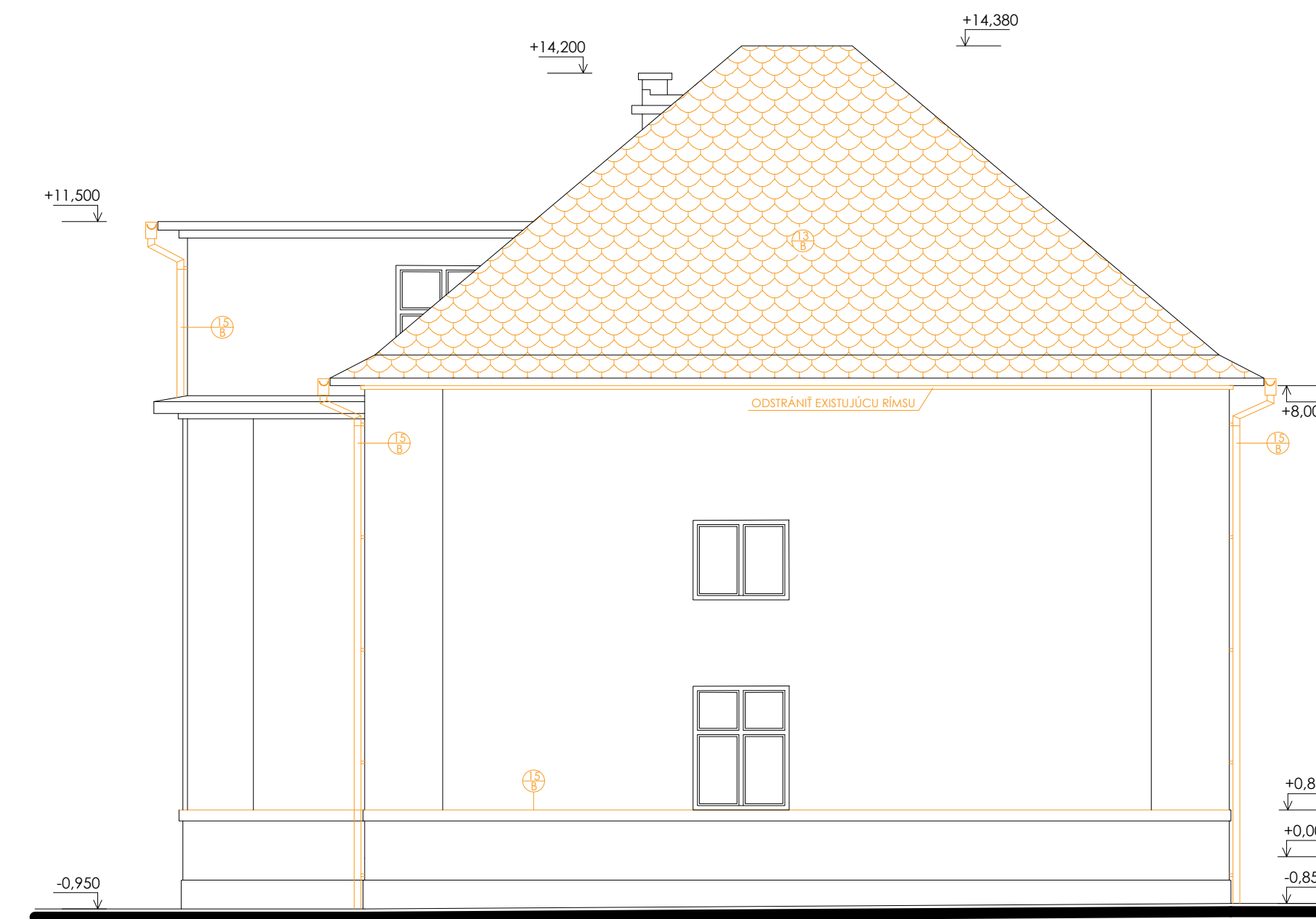




POHLAD SEVEROVÝCHODNÝ



POHLAD SEVEROZÁPADNÝ

LEGENDA ZNAČIEK

- ODSTRÁNENIE NÁŠLAPNEJ VRSTVY EXISTUJÚCEHO BETÓNOVÉHO SCHODISKA A ČASTI BOČNÝCH STIEN
- ODSTRÁNENIE VŠETKÝCH ČASTÍ PŮVODNÉHO DREVENÉHO KROVU A VŠETKÝCH VRSTVIE STREŠNÉHO PLÁŠŤA (KRYTINA - KERAMICKÁ ŠKRIDLÁ)
- DEMONTÁŽ EXISTUJÚCICH KLAMPIARSKYCH VÝROBKOV (ŽLABY, ZVODY, OPLECHOVANIA,...)
- ODSTRÁNENIE EXISTUJÚCEHO OCEĽOVÉHO ZASTREŠENIA VSTUPU
- PREKLÁDKA AUDIOVRÁTNIKA
- PREKLÁDKA KAMIER
- DEMONTÁŽ OSVETLENIA
- PREKLÁDKA PLYNOVÉHO POTRUBIA (PODROBNEJŠIE V ČASTI DPZ)
- VÝMENA VETRACÍCH MREŽOK
- DEMONTÁŽ NOSNÍKOV VLAJOK
- DEMONTÁŽ POŠTOVEJ SCHRÁNKY
- DEMONTÁŽ REPRODUKTORA
- DEMONTÁŽ INFORMAČNÝCH NÁPISOV
- DEMONTÁŽ SATELITU

10,000 = 184 m n.m.

AKÉKOVKE NEJASNOSTI ALEBO ZISTENÉ ODCHYLKY JE NUTNÉ KONULTOVAť SO ZODPOVEDNÝM PROJEKTANTOM!
VŠETKY ROZMERY SA VZŤAHUJÚ K +0,000 = ČISTÁ POPLAĽA 1.NP.
VŠETKY PRÁCE MUSIA PREBIEHAť V SÚLADE S PLATNÝMI PREDPISMI A NORMAMI REALIZAČNÝ PROJEKT - NEHARADZUJE DIELENSKÚ DOKUMENTÁCIU DIELENSKÚ DOKUMENTÁCIU POSLAť KU SCHVALENÍU ZODPOVEDNÉMU ARCHITEKTU. TÁTO DOKUMENTÁČIA JE QUESVNÝM MAJETKOM AUTOROV A JEJ POUŽITIE PODLEHA AUTORSKÉMU ZÁKONU.

názov projektu SOŠ Tornaľa - modernizácia
objekt odborného vzdelávania - budova SOŠ
objekt SO 01 - budova SOŠ

adresa Šafárikova 56, 982 01 Tornaľa
investor/stavebník Stredná odborná škola
autor RECEC + VREČVA
kontakt Stáčínska 2920, 069 01 Slna
zodpovedný projektant Ing.arch. Mária Regec
vypracoval Ing.arch. Mária Regec
režisér Ing. Jakub Barančík

č. paré
print-out number

časť
Stupeň PD: DSP+DRS
Dátum
OBSAH
ČÍSLO VÝKRESU/REVÍZIA
D 1.1.2-07

MIERKA
1:100
07/2024
BP - Pohľady

ASR
1:100
07/2024
BP - Pohľady