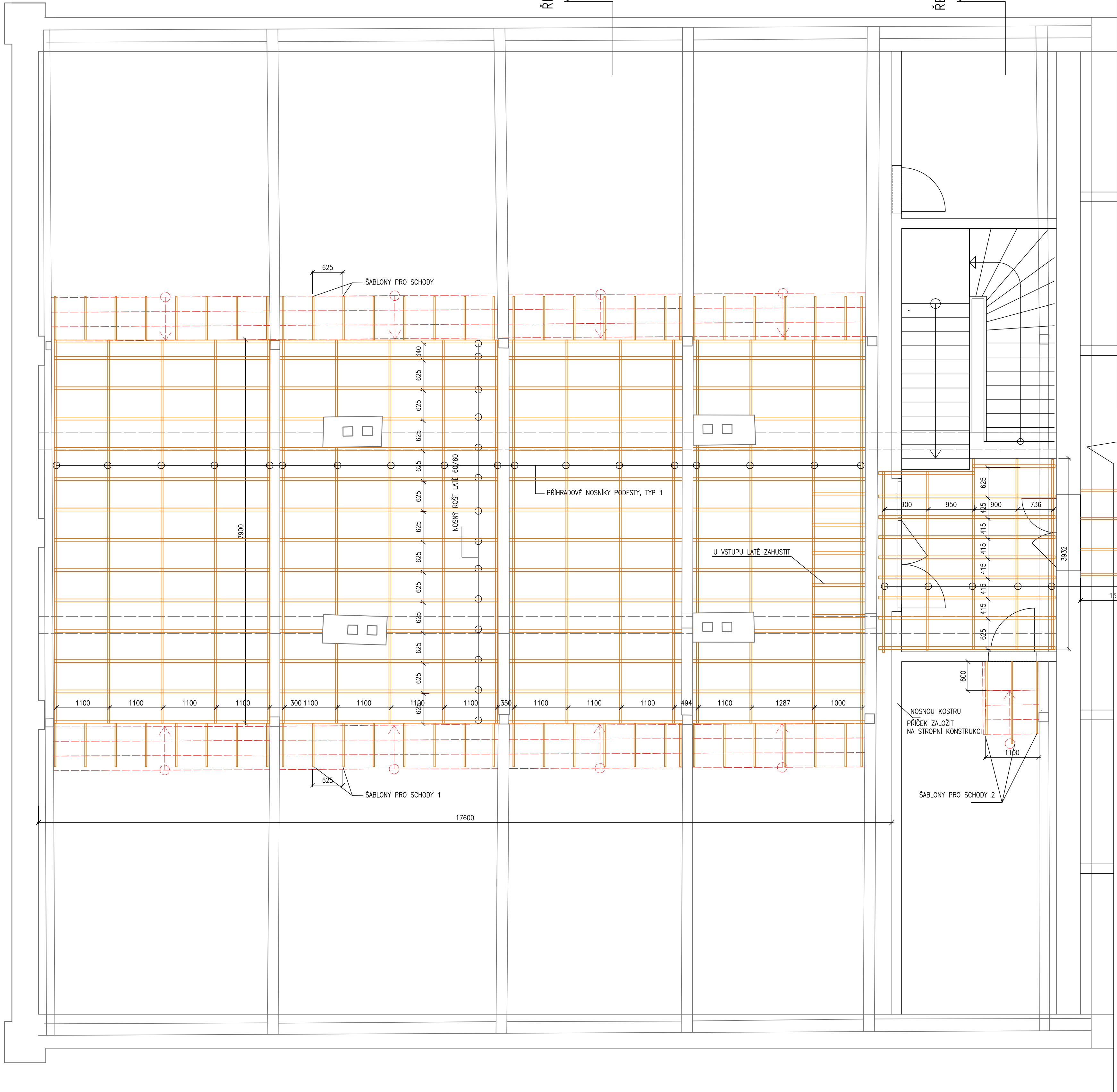


PŮDORYS PODKROVÍ 1:50
ROZMÍSTĚNÍ NOSNÍKŮ ZVÝŠENÉ PODLAHY

ŘEZ 1

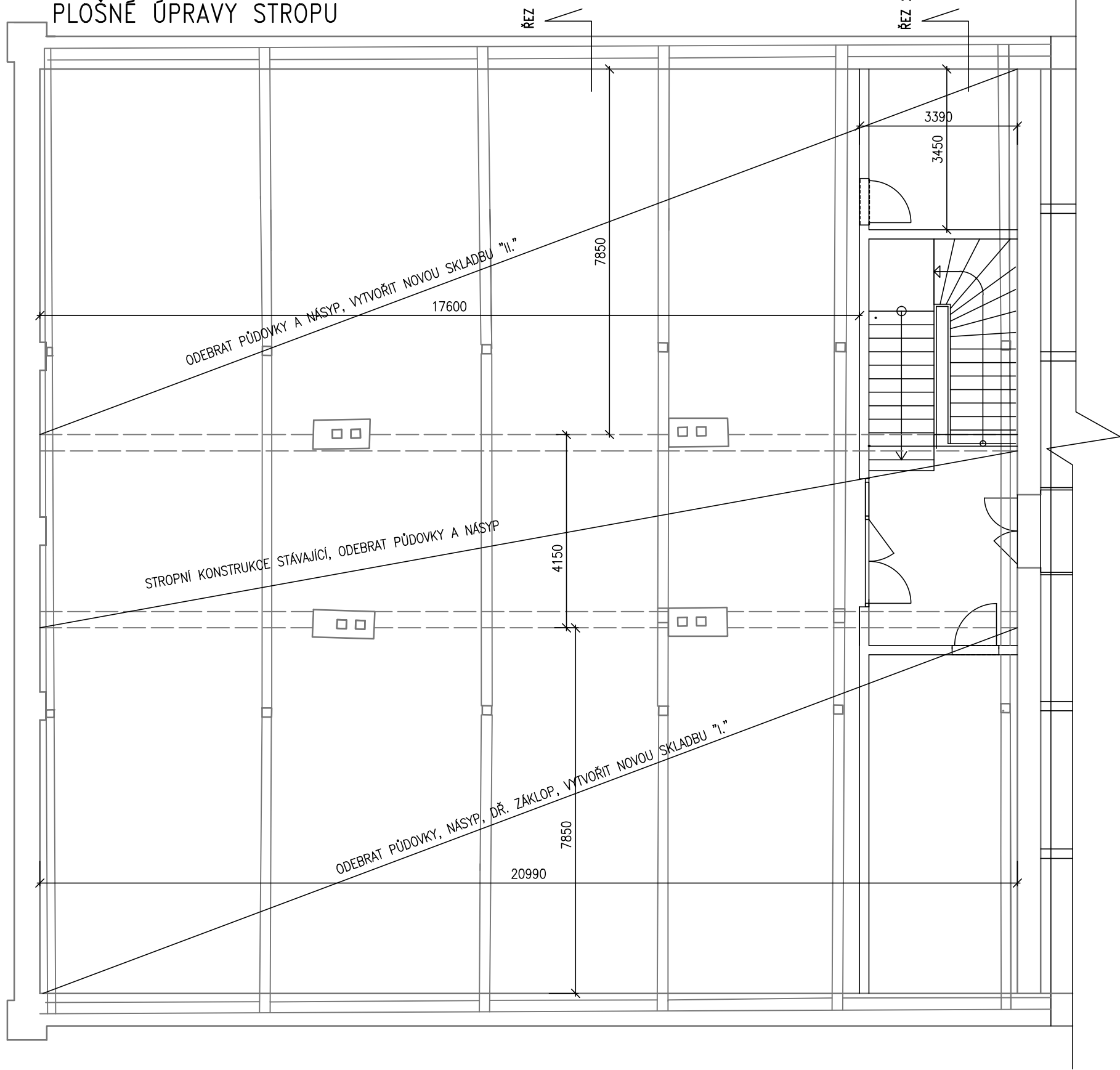
ŘEZ 2



PŮDORYS PODKROVÍ 1:100
PLOŠNÉ ÚPRAVY STROPU

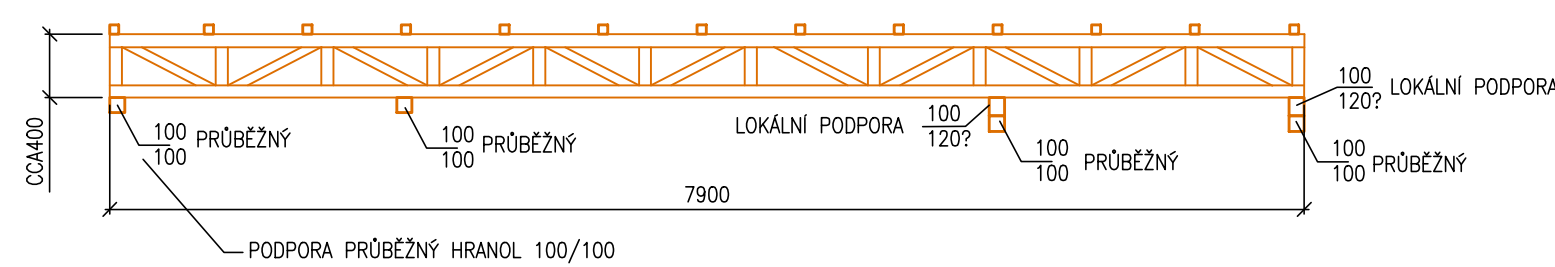
ŘEZ 1

ŘEZ 2



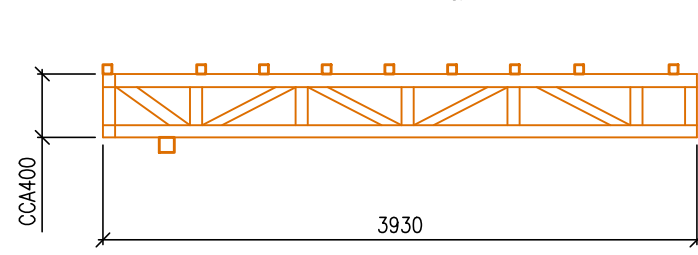
PŘÍHRADOVÝ NOSNÍK PODESTY TYP 1

CELKEM 18 KS
DŘEVĚNÝ PŘÍHRADOVÝ NOSNÍK V ROZTĚČI MAX 1,1m
SPOJÉ S LISOVANÝMI OCELOVÝMI DESKAMI
NOSNOST PODLAHY-ÚŽITNÉ ZATÍŽENÍ 200kg/m2



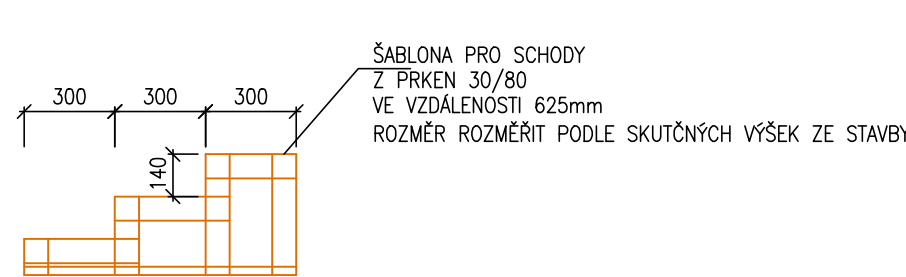
PŘÍHRADOVÝ NOSNÍK PODESTY TYP 2

CELKEM 5 KS
DŘEVĚNÝ PŘÍHRADOVÝ NOSNÍK V ROZTĚČI MAX 1,1m
SPOJÉ S LISOVANÝMI OCELOVÝMI DESKAMI
NOSNOST PODLAHY-ÚŽITNÉ ZATÍŽENÍ 200kg/m2



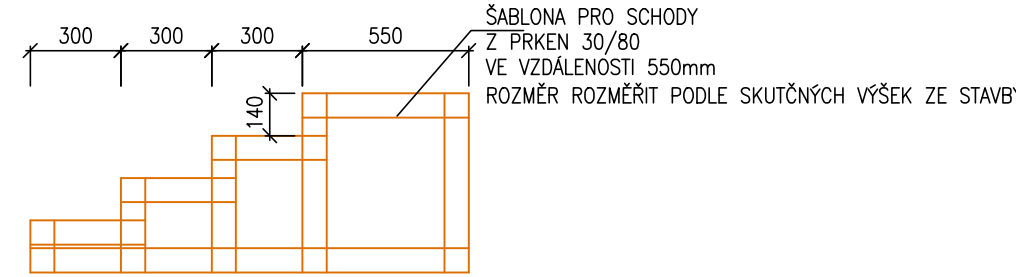
ŠABLONA PRO SCHODY 1

CELKEM 60 KS



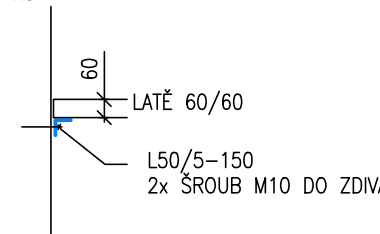
ŠABLONA PRO SCHODY 2

CELKEM 3 KS



KOTVENÍ LATÍ 60/60 KE KOMÍNU

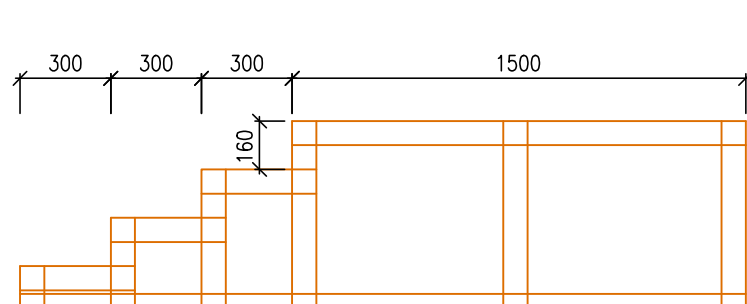
CELKEM 8 KS



ŠABLONA PRO SCHODY 3

CELKEM 4 KS

ŠABLONA PRO SCHODY
Z PRKEN 30/80
VE VZDÁLENOSTI 625mm
ROZMĚR ROZMĚŘIT PODLE SKUTEČNÝCH VÝŠEK ZE STAVBY



VÝPIS PLOŠNÉHO MATERIÁLU

POPIS	m2
PRKNA TL. 25mm	170
OSB DESKY 18mm	515
OSB DESKY 15mm	370

POZNÁMKA:
1. KOLEM KOMÍNA PŘÍHRADOVÉ NOSNÍKY
ZAKRÁTIT A OPŘÍT O STROP
2. NOSNÝ ROST Z LATÍ UKOTVIT ŠROUBY M10
PŘES OCELOVÝ LPROFIL 50/5 KE KOMÍNU
3. PŘÍHRADOVÉ NOSNÍKY V PŘÍČNÉM SMĚRU
ZAVĚTROVAT KŘÍŽOVÝM ZAVĚTROVÁNÍM Z PRKEN 30/80
VE VZDÁLENOSTI CCA 2,6m

NÁZEV STAVBY Jízdárna Louckého kláštera ve Znojmě		ZAKÁZKA C.	
2. ETAPA		PARE	
INVESTOR MĚSTO ZNOJMO		ZAKÁZKA C.	
KATASTRÁLNÍ ÚZEMÍ ZNOJMO - LOUKA		MÍSTO STAVBY ZNOJMO	
VYPRACOVAL ING. IVO REHÁK		ZAKÁZKA C.	
ZODPOVĚDNÝ PROJEKTANT ING. IVO REHÁK		PARE	
OBJEKT SO1 JÍZDÁRNA		STUPER DSP, DZS	
PROJESE D1.2 STAVEBNÉ KONSTRUKČNÍ ŘEŠENÍ		DATUM 30.8.2024	
NÁZEV VÝKRESU PŮDORYS PODKROVÍ-ZVÝŠENÁ PODLAHA		MĚŘÍTKO 1:50	
		ČÍSLO VÝKRESU 04	