

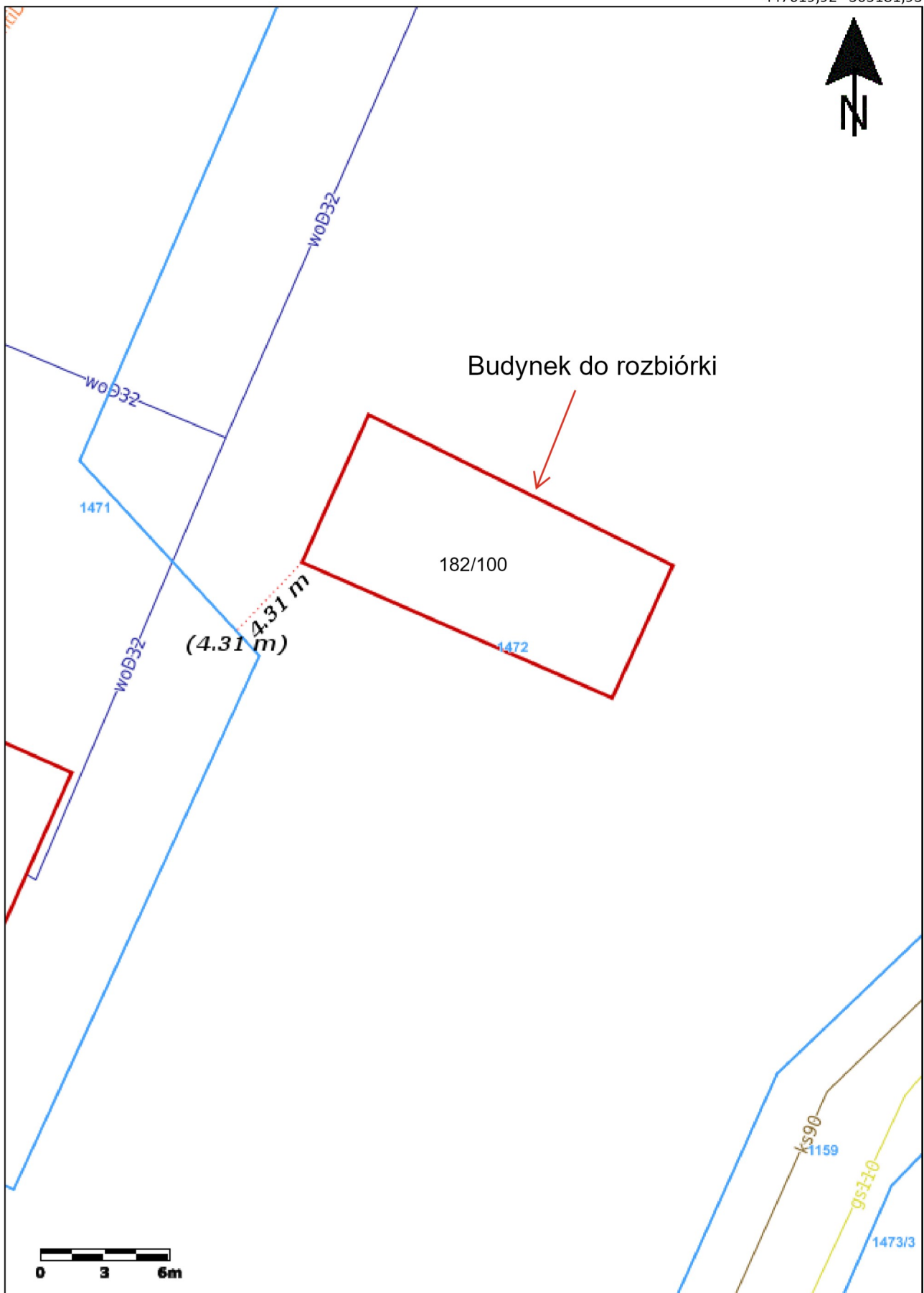
## Załącznik nr 1e - do opisu przedmiotu zamówienia - Pakiet I

Rozbiórka budynku gospodarczego w Kadłubie ul. Wodna nr inw. 182/100

PRZEDMIAR

Lp.	Podstawa	Opis i wyliczenia	j.m.	Poszcz.	Razem
<b>PRZEDMIAR: Rozbiórka budynku gospodarczego w Kadłubie ul. Wodna nr inw. 182/100</b>					
1		<b>Rozbiórka budynku</b>			
1 d.1	WKI 2.111.10 SEK WKI - Wartość kosztorysowa inwestycji - 3 kwartał 2024	Całkowita rozbiórka obiektów kubaturowych oraz budowli o konstrukcji z cegły i kamienia wraz z kosztami odwozu na składowisko odpadów i kosztami składowania.	m3 k.b.		
		3,5 * 2,5 + 1 / 2 * 2,5 * 1,0 (2,5 + 4,5) * 0,5 * 5,0 A (Obliczenie pomocnicze) poz. A * 19,3		10,000 17,500 <u>27,500</u>	
		<i>filary i komin</i> 1,2 * 0,5 * 3,0 + 0,4 * 1,15 * 3,0 * 2 + 0,5 * 0,45 * 4,0	m3 k.b.	530,750	
				5,460	
				<b>RAZEM</b>	<b>536,210</b>
2		<b>Rozbiórka i utylizacja płyt azbestowo-cementowych</b>			
2 d.2	KNR 0-45 0101-02 z.sz.2.2. 9909-05	Rozebranie pokrycia dachowego z płyt azbestowo-cementowych mocowanych do łat lub płatwi drewnianych; płyty faliste - nie nadające się do użytku powierzchnia ponad 100 do 200 m2	m2		
		5,9 * 19,3 + 3,2 * 19,3	m2	175,630	
				<b>RAZEM</b>	<b>175,630</b>
3 d.2	KNR-W 4- 01 0109-09 0109-10	Wywiezienie gruzu sprzymowanego samochodami skrzyniowymi	m3		
		poz.2 * 0,01 * 1,4	m3	2,459	
				<b>RAZEM</b>	<b>2,459</b>
4 d.2	WKI 2.706.01.24 SEK 3 kw 2024	Materiały izolacyjne zawierające azbest - stawka za korzystanie ze środowiska w roku 2024	t		
		poz.2 * 15<kg/m2> / 1000	t	2,634	
				<b>RAZEM</b>	<b>2,634</b>
5 d.2	WKI 2.706.01.24 SEK 3 kw 2024	Materiały izolacyjne zawierające azbest - średnie ceny rynkowe za składowanie	t		
		poz.2 * 15<kg/m2> / 1000	t	2,634	
				<b>RAZEM</b>	<b>2,634</b>

447619,92 305181,93



447577,59 305122,40