

CHODNÍK A PŘECHOD PRO CHODCE NA UL. VSETÍNSKÁ V BYSTRICI POD HOSTÝNEM

SO 101 CHODNÍK

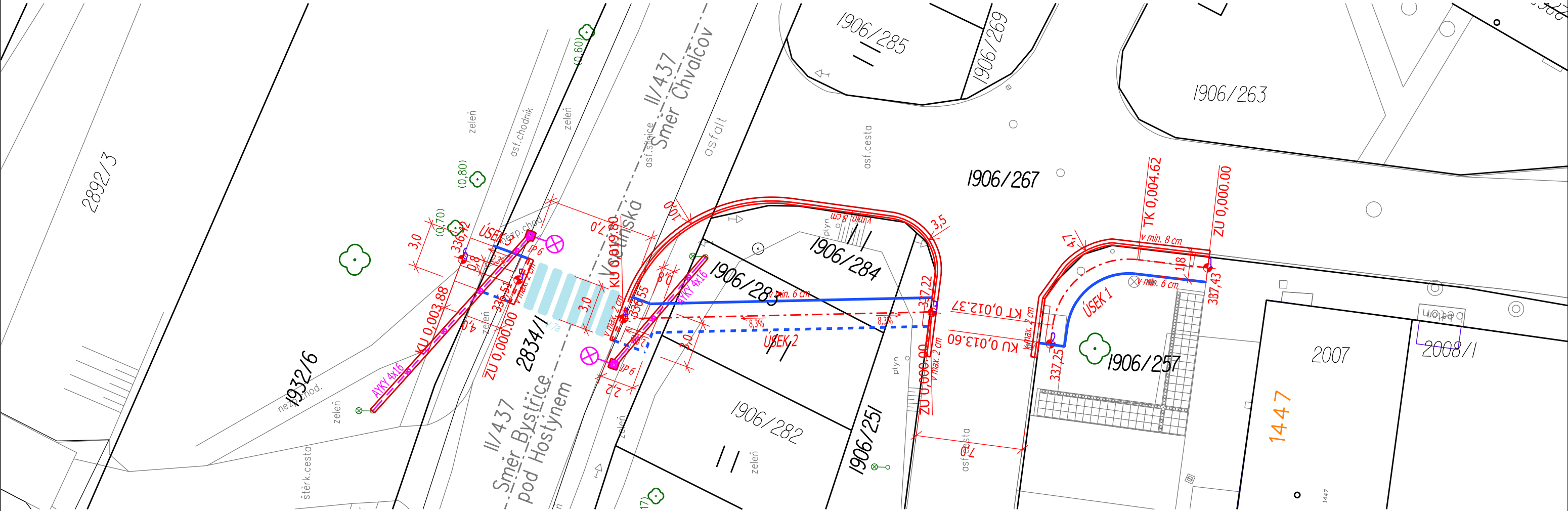
VYTYČOVACÍ VÝKRES 1:250

POZN.:

PODÉLNÝ A PŘÍČNÝ SKLON ZPEVNĚNÝCH PLOCH KOPÍRUJE STÁVAJÍCÍ TERÉN. SMĚROVÉ A VÝŠKOVÉ VEDENÍ TRASY PROVÉST PLYNULÝMI KŘIVKAMI.

CELKOVÝ SKLON POVRCHU MUSÍ BÝT PO CELÉ PLOŠE mín. 0,5% PO CELÉ TRASE Z DŮVODU BEZPEČNÉHO ODVODNĚNÍ.

1	-517738.93	-1146279.59
2	-517744.21	-1146269.44
3	-517742.37	-1146261.66
4	-517743.40	-1146241.46
5	-517741.06	-1146234.52
6	-517739.83	-1146230.84



LEGENDA:

	HRANICE PARCEL K. Ú. BYSTRICE POD HOSTÝNEM S PARCELNÍMI ČÍSLY		SO 401 OSVĚTLENÍ PŘECHODU PRO CHODCE
	ZAMĚŘENÍ STÁVAJÍCÍHO POLOHOPISU		PLOCHA VÝKOPU PRO ULOŽENÍ KABELÁŽE VEDENÍ VO
	SO 101 CHODNÍK		
	SILNIČNÍ OBRUBNÍK ABO 2-15		
	SILNIČNÍ OBRUBNÍK PŘECHODOVÝ LEVÝ/PRAVÝ ABO 2-15 LP/PP		
	SILNIČNÍ OBRUBNÍK NÁJEZDOVÝ ABO 2-15 N		
	CHODNÍKOVÝ OBRUBNÍK ABO 16-10		
	CHODNÍKOVÝ OBRUBNÍK ABO 16-10 ZAPUŠTĚNÝ		

POLOHU VEDENÍ NELZE VYTYČOVAT ODMĚŘOVÁNÍM VZDÁLENOSTÍ NA VÝKRESE.

PŘESNÉ VYZNAČENÍ VŠECH VEDENÍ INŽENÝRSKÝCH SÍTÍ BUDE PROVEDENO PŘED ZAHÁJENÍM STAVBY.

PROJEKTANT	VYPRACOVAL	ČKAIT		
ING. TOMÁŠ OLŠA	ING. TOMÁŠ OLŠA	1202125		
VÝŠKOVÝ SYSTÉM: BpV	SOUŘADNÝ SYSTÉM: S-JTSK	±0,000 = NEUVEDENO	STUP.DOK.	DÚR+DSP
KRAJ / MĚSTO	ZLÍNSKÝ	BYSTRICE POD HOSTÝNEM	DATUM	04/2019
OBJEDNATEL	MĚSTO BYSTRICE POD HOSTÝNEM, MASARYKOVO NÁM. 137, 768 61		Č. ZAKÁZKY	2019_17
AKCE: CHODNÍK A PŘECHOD PRO CHODCE NA UL. VSETÍNSKÁ V BYSTRICI POD HOSTÝNEM			MĚŘÍTKO	1:250
			FORMÁT	2 x A4
			Č. PŘÍLOHY	Č. SOUPRAVY
PŘÍLOHA:	D.1.1 OBJEKTY POZEMNÍCH KOMUNIKACÍ VYTYČOVACÍ VÝKRES		D.1.1.2e	