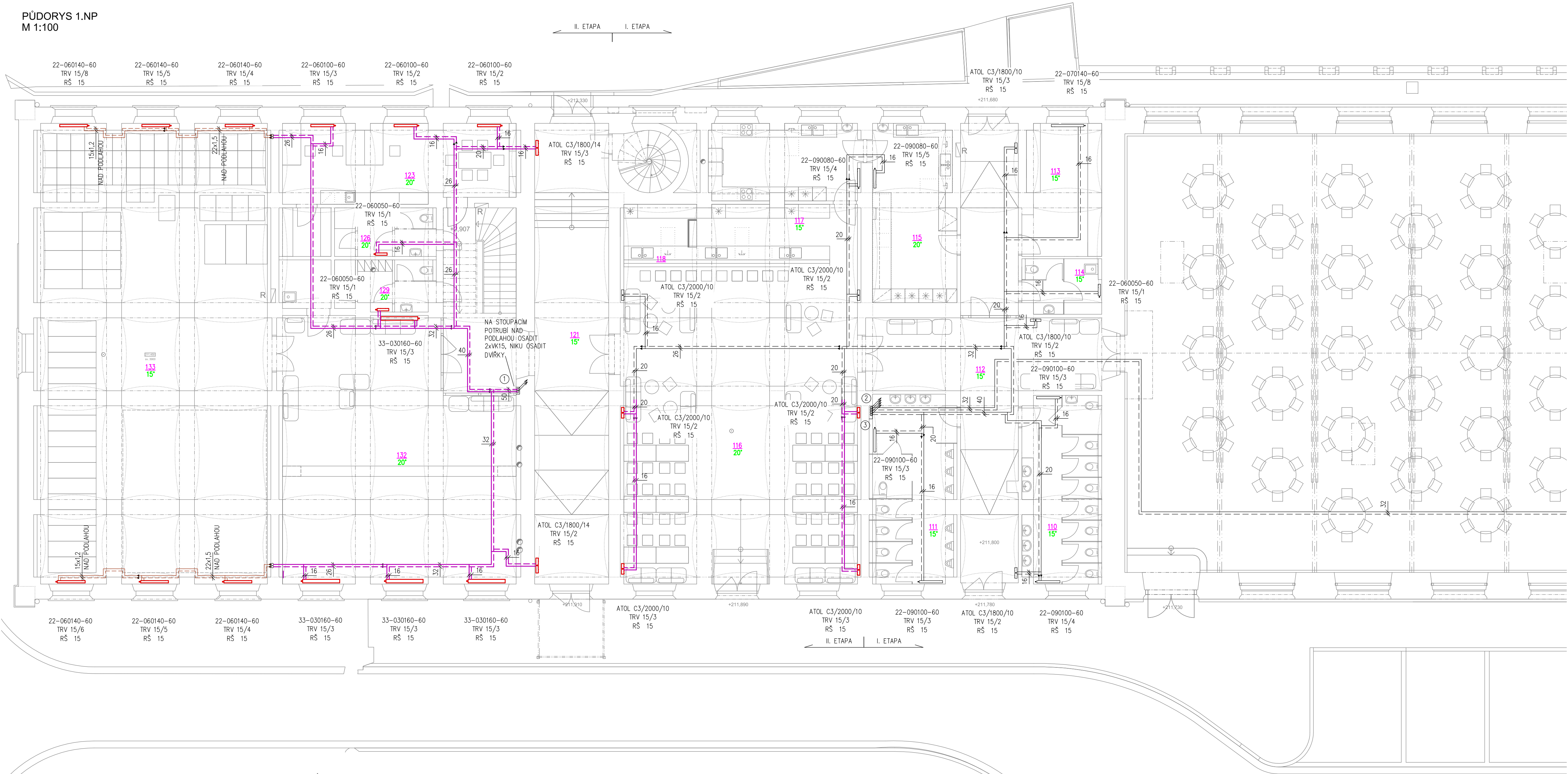


PŮDORYS 1.NP
M 1:100



POZNÁMKA
ROZVODY V KOTELNĚ A VOLNĚ PO KONSTRUKCÍCH BUDOU PROVEDENY OCELOVÝCH TRUBEK
SPOJOVANÝCH SVÁŘENÍM, ROZVODY VEDENÉ V KONSTRUKCÍCH BUDOU PROVEDENY Z TRUBEK
AL-PEX SPOJOVANÝCH LISOVACÍMI TVAROVKAMI,
VEŠKERÉ POTRUBÍ KROMĚ VIDITELNÝCH ČÁSTÍ PŘÍPOJEK BUDE TEPELNĚ IZOLOVANO
OTOPNÁ TĚLESA BUDOU NÁPOJENA POMOCÍ ROHOVÉHO PŘÍPOJOVACÍHO H-ŠROUBENÍ A BUDOU
OPATŘENA TERMOSTATICKÝMI HLAVICEMI

LEGENDA POTRUBÍ

- VYTÁPĚNÍ PŘÍVOD OCEL
- VYTÁPĚNÍ ZPÁTEČKA OCEL
- VYTÁPĚNÍ PŘÍVOD ALPEX
- VYTÁPĚNÍ ZPÁTEČKA ALPEX
- DOPLŇOVÁNÍ
- STUDENÁ VODA
- SPLAŠKOVÁ KANALIZACE GRAVITAČNÍ
- VYTÁPĚNÍ PŘÍVOD LISOVANÁ OCEL
- VYTÁPĚNÍ ZPÁTEČKA LISOVANÁ OCEL
- STÁVAJÍCÍ ROZVODY VYTÁPĚNÍ

LEGENDA TĚLES

- 22-060090-60 TRV 15/2 RŠ 15 OCELOVÉ DESKOVÉ TĚLESO SPODNÍ PRÁVÉ PŘÍPOJENÍ, TYP VK TERMOSTATICKÁ VENTILOVÁ VLOŽKA/ NASTAVENÍ, TERMOSTATICKÁ HLAVICE ROHOVÉ H-ŠROUBENÍ
- ATOL C3/1800/14 TRV 15/2 RŠ 15 OCELOVÉ ČLÁNKOVÉ TĚLESO/VÝŠKA/POČET ČLÁNKŮ SPODNÍ STŘEDOVÉ PŘÍPOJENÍ TERMOSTATICKÁ VENTILOVÁ VLOŽKA/ NASTAVENÍ, ROHOVÁ PŘÍPOJOVACÍ ARMATURA VČETNĚ TERMOSTATICKÉ HLAVICE, ČERNÁ, LEVÁ

PROVOZNÍ PODMINKY

- NEJvyšší PRACOVNÍ PŘETLAK 400 kPa
- PRACOVNÍ PŘETLAK 180 kPa
- NEJnižší PŘETLAK 120 kPa
- OBJEM VODY V SOUSTAVĚ cca 1400L (I+II. etapa)

LEGENDA ARMATUR

- KK KULOVÝ KOHOUT
- VK VYPOUŠTĚCÍ KOHOUT
- ZV ZPĚTNÝ VENTIL
- MF FILTR Z MAGNETEM
- PV POJISTNÝ VENTIL
- F FILTR
- KKE KULOVÝ KOHOUT S ELEKTRICKÝM POHONEM
- KKF KULOVÝ KOHOUT S FILTREM
- P MANOMETR S NAVAŘOVACÍ SMYČKOU
- T TEPLOMĚR
- RT REGULATOR TLAKU DODÁVKA MAR, PŘÍPRAVA NÁVAREK S UZAVÍRACÍM KOHOUTEM NASTAVIT NA HODNOTU 120 kPa
- DA DOPLŇOVACÍ ARMATURA SE STANDARDNÍM VODOMĚREM A ODDĚLOVACEM
- ZA ZMĚKČOVACÍ ARMATURA FILLSOFT FLS II S UZAVÍRACÍ A VZORKOVACÍ ARMATUROU
- RV REGULAČNÍ VENTIL
- PŠ PŘÍME ŠROUBENÍ
- AOV AUTOMATICKÝ ODVZDUŠŇOVACÍ VENTIL

VYPRACOVAL:	Ing. LUKÁŠ NAVRKAL	Ing. LUKÁŠ NAVRKAL PROJEKTOVÁ ČINNOST Přímětická 1905/53 669 02 Znojmo Tel: 777 606 164 E-mail: lukas.navrkal@seznam.cz			
ZODP. PROJEKTANT:	Ing. LUKÁŠ NAVRKAL				
INVESTOR:	Město Znojmo, Obroková 1/12, 669 22 Znojmo				
MÍSTO:	Znojmo, ul. Loucká	DATUM:	08/2024	MĚŘÍTKO:	1:100
AKCE:	Regenerace brownfieldu	STUPEŇ:	DPS	PARÉ Č.:	
Objekt:	Jízdárna Louckého kláštera ve Znojmě - II. etapa	FORMÁT:	10 A4		
OBSAH:	D.1.4.3 VYTÁPĚNÍ				
NÁZEV VÝKRESU:	Půdorys 1.NP	Č. VÝKRESU:	1		