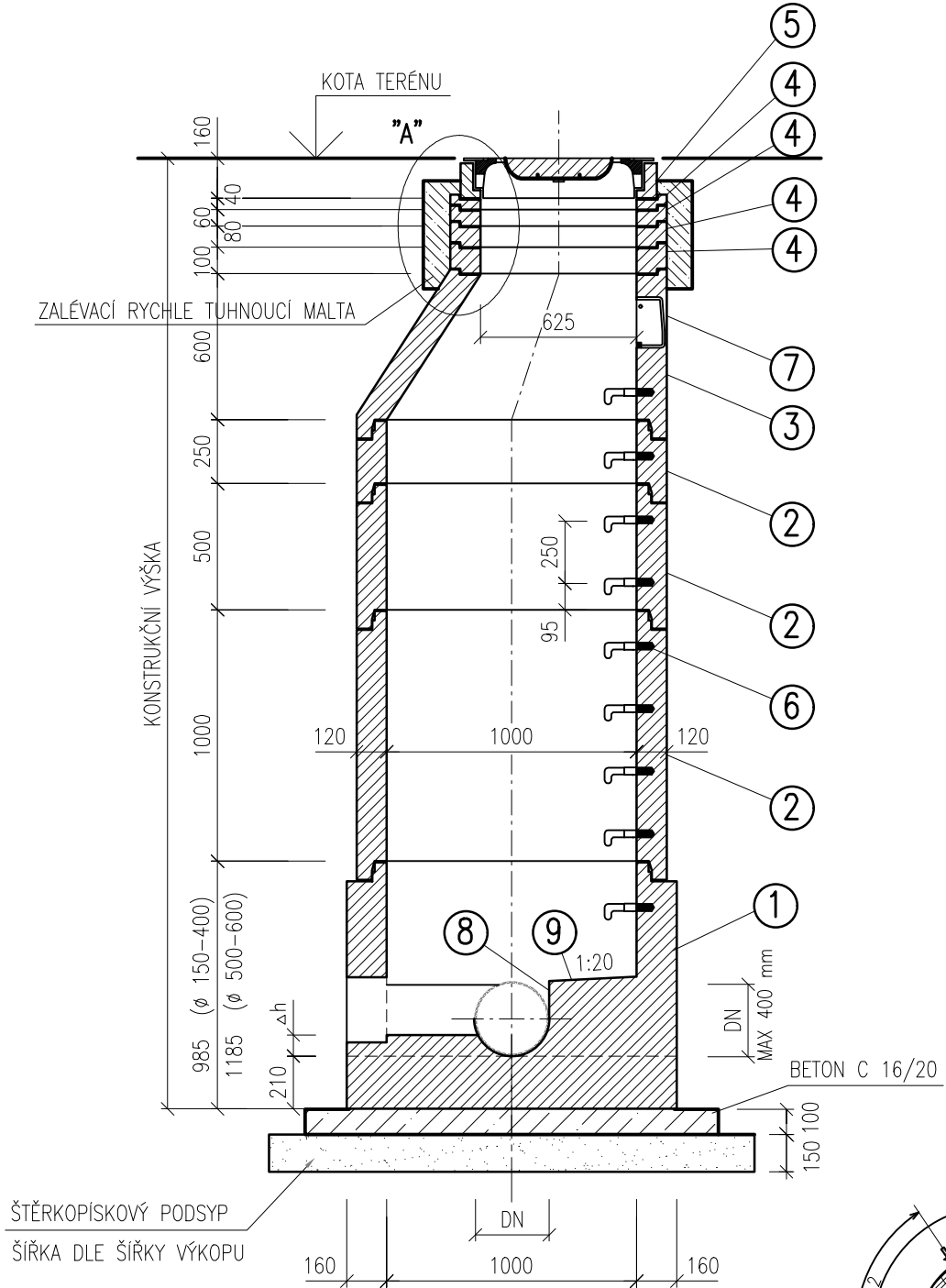


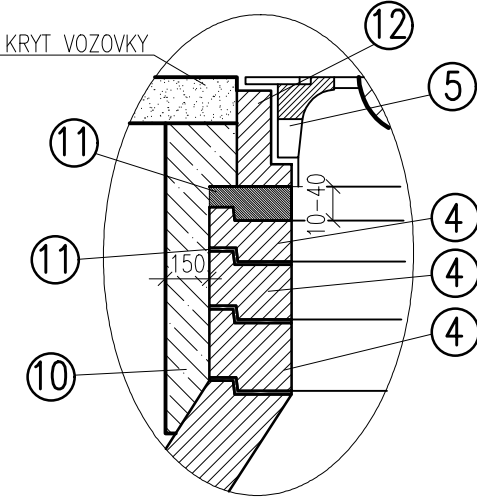
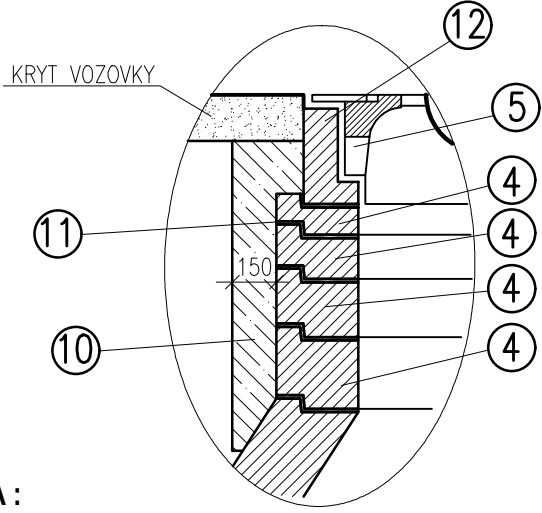
REVIZNÍ PREFABRIKOVANÁ ŠACHTA DN 1000 - TL. STĚNY 120 mm
PRO POTRUBÍ DN 150 - 600
M 1:25

ŘEZ A - DETAIL ULOŽENÍ POKLOPU
M 1:10



LEGENDA :

- ① ŠACHTOVÉ DNO
② ŠACHTOVÁ SKRUŽ
③ PŘECHODOVÁ SKRUŽ
④ VYROVNÁVACÍ PRSTENCE
⑤ ŠACHTOVÝ POKLOP BEGU
⑥ STUPADLO
⑦ KAPSOVÉ STUPADLO
⑧ ŽLAB (KYNETA)
⑨ NÁSTUPNICE
⑩ ZALÉVACÍ RYCHLETUHOUCÍ MALTA + KAMENIVO DN 32–63 mm
⑪ MALTA URČENÁ K POKLÁDCE VYROVNÁVACÍCH PRSTENCŮ ŠACHET (TL. 10 mm)
⑫ ŠACHTOVÝ RÁM
- SU–M 1000x (DLE Ø VÝTOKU)
SR–M 1000x1000, SR–M 1000x500, SR–M 1000x250
SH–M 1000/625x670 PS + K
AR–V 625x40, AR–V 625x60, AR–V 625x80, AR–V 625x100
v komunikaci: D 400 poklop těžký, rámM BEGU–R–1 EN 124, víko DIN 19584–2 nebo 3
v nepevných plochách: D125 poklop lehký, rám DIN 4271 B125 EN 124, víko DIN 4271 B125
vždy s odvětráním
v odůvodněných případech: poklopy s odvětráním–těžké BEGU B–1 D400 nebo BEGU b–1–T D400
lehké: rám DIN 4271 B125 EN124
víko DIN 19596 B125
- OCELOVÉ JÁDRO S POLYETYLENOVÝM POVLAKEM
OPATŘENÉ ASFALTOVÝM NÁTĚREM
ČEDIČ
KAMENINA NEBO ČEDIČ V PROTISKLUZOVÉM PROVEDENÍ

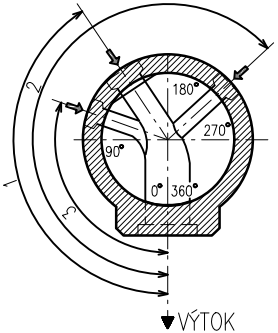


ŠTĚRKOPÍSKOVÝ PODSYP
ŠÍŘKA DLE ŠÍŘKY VÝKOPU

– Δh ... VÝŠKOVÝ ROZDÍL
DNA VÝTOKU A VTOKŮ

1 ... HLAVNÍ PŘÍVOD –
NEJVĚTŠÍ PRŮMĚR
(ZESÍLENÁ STĚNA)

2 ... 2. PŘÍVOD
3 ... 1. PŘÍVOD



SO 06 - PŘELOŽKA CHLADICÍ VODY

		Objednatel: ALINVEST Břidličná, a.s.	
Projekty vodního stavitelství		Zpracovatel: HydroIdea s.r.o.	
Vypracoval: Ing. Lukáš Wrana	Číslo zakázky: 241.542	Stupeň PD: DZS	
HIP: Ing. Vladimír Vašíček	Verze výkresu: 250416	Měřítko: 1:25	
Název akce: ALFAGEN		Datum: 04/2025	
Chladicí vody – Přeložky sítí		Číslo přílohy:	Paré:
Příloha: SO 06 – Vzorový výkres betonové revizní šachty		06.5	