

TABUĽKA Miestností Umiestnený stav

LEGENDA ZARIADENÍ CCTV		
	TLAČÍTKO	
	VOLNÝ VÝVOD FTP CAT.5E	

MČ	NÁZOV	POČTA (m2)	PODLAŽIA SOKEI	PODHLAD	STENY
VSTUPNÁ ČASŤ PRE ZAMESTNANCOV					
1.01a	Záberie	9,2	P2 + esica oboz, keram. sokel 100mm	PO 01 / sv. 3000mm	biela maľovka / umývateľná do v=120mm
1.02a	Vstupná hala	51,3	podlažná dlažba travertín / ker. sokel 100mm	PO 01 / sv. 3000mm	biela maľovka / umývateľná do v=120mm
1.02b	Čistáreň	8,1	podlažná dlažba travertín / ker. sokel 100mm	PO 01 / sv. 3000mm	biela maľovka / umývateľná do v=120mm
1.02c	Zasadačka	16,2	podlažná dlažba travertín / ker. sokel 100mm	PO 01 / sv. 3000mm	biela maľovka / umývateľná do v=120mm
1.03	Chodba	17,2	podlažná dlažba travertín / ker. sokel 100mm	PO 01 / sv. 3000mm	biela maľovka / umývateľná do v=120mm
1.04	Body vstup	14,7	pod ker. dlažba + travertín / ker. sokel 100mm	PO 01 / sv. 3000mm	biela maľovka / umývateľná do v=120mm
1.05a	Vchádza	13,7	keram. dlažba / keram. sokel 100mm	PO 02 / sv. 3000mm	biela maľovka / umývateľná do v=120mm
1.05b	Zóna za turniketom	12,5	podlažná dlažba travertín / ker. sokel 100mm	PO 01 / sv. 3000mm	biela maľovka / umývateľná do v=120mm
1.06	Sporobko	17,2	nie je predmetom riešenia PD		
1.07a	Podlažieňa	9,4	keram. dlažba / keram. sokel 100mm	PO 02 / sv. 3000mm	biela maľovka / umývateľná do v=120mm
1.07b	Skladovacia	8,3	keram. dlažba / keram. sokel 100mm	bez podlahy	biela maľovka / umývateľná do v=120mm
SPOLU		177,8			
KLIENTSKÉ CENTRUM					
1.01b	Záberie	9,7	P2 + esica oboz / keram. sokel 100mm	PO 01 / sv. 3000mm	biela maľovka / umývateľná do v=120mm
1.01c	Vstupná zóna	13,9	podlažná dlažba travertín / ker. sokel 100mm	PO 01 / sv. 3000mm	biela maľovka / umývateľná do v=120mm
1.08a	Kinieske centrum	49,5	podlažná dlažba travertín / ker. sokel 100mm	PO 01 / sv. 3000mm	biela maľovka / umývateľná do v=120mm
1.08b	Zóna zamestnancov	18,4	keram. dlažba / keram. sokel 100mm	PO 01 / sv. 3000mm	biela maľovka / umývateľná do v=120mm
1.09	Zemleň	17,5	keručková podlažia / sokolová dlažba 100mm	PO 02 / sv. 3000mm	biela maľovka / umývateľná do v=120mm
1.10	Kancelária	15,8	keručková podlažia / sokolová dlažba 100mm	PO 02 / sv. 3000mm	biela maľovka / umývateľná do v=120mm
1.11	Chodba	13,2	keručková podlažia / sokolová dlažba 100mm	PO 02 / sv. 3000mm	biela maľovka / umývateľná do v=120mm
1.12	Kancelária	9,5	keručková podlažia / sokolová dlažba 100mm	PO 02 / sv. 3000mm	biela maľovka / umývateľná do v=120mm
1.13	Predsiada WC	2,9	keručková podlažia	PO 02 / sv. 3000mm	ker. obklad v= 2000 mm + biela maľovka
1.14	WC	1,8	keručková podlažia	PO 02 / sv. 3000mm	ker. obklad v= 2000 mm + biela maľovka
1.16	Serverovňa	19,0	keručková podlažia / sokolová dlažba 100mm	PO 02 / sv. 3000mm	biela maľovka / umývateľná do v=120mm
SPOLU		179,8			

NAPÁJOVÁ SÚSTAVA	OCHRANA PRED ZÁSACHOM ELEKTRICKÝM PRÚDOM (STN 332000-4-4-1)	
	ZÁKLADNÁ OCHRANA (OCHRANA PRED PRÁVNYM DOTYKOM)	OCHRANA PRI PORUČIE (OCHRANA PRED NEPRÁVNYM DOTYKOM)
1/N/PE AC 230V 50Hz TN-S	ZÁKLADNÁ IZOLÁCIA ŽIVÝCH ČASŤÍ, ZABRAŇANÝ ALEBO KRYTÝ	SAMOSTATNÉ ODPOJENIE PRI PORUČIE OCHR. ÚZEMNENIE, OCHR. POSPÁJANIE
2 DC 12V, 2xV, PoE	MALÝM NAPÁJATÍM SELV.PELV	MALÝM NAPÁJATÍM SELV.PELV

PROSTREDIE:
V ZMYSLE PROTOKOLU O URČENÍ VONKAŠÍCH VPLYVOV, KTORÝ JE SÚČASŤOU PROJEKTU ELEKTRO.

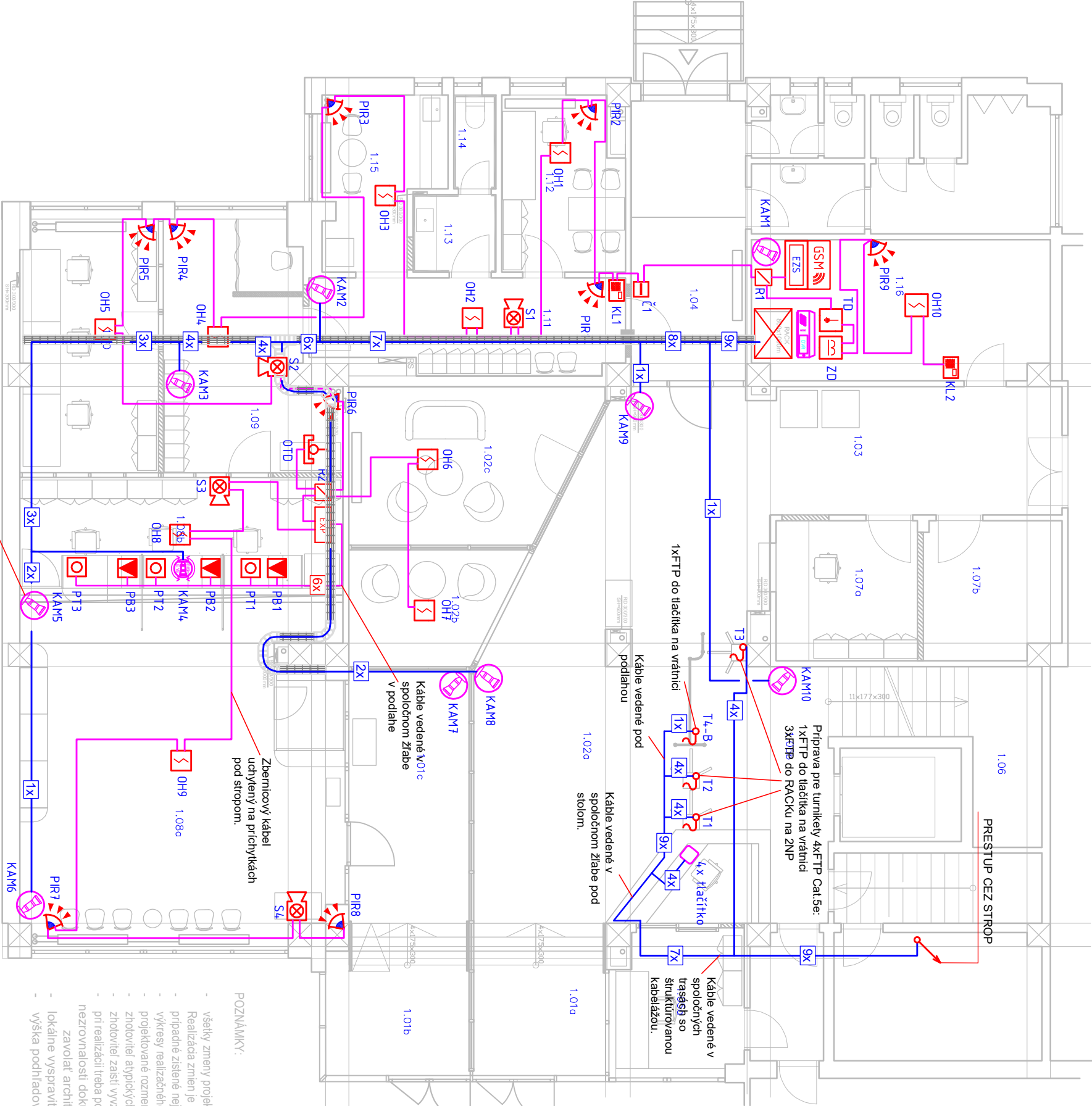
SÚBEHY SLABOPRÚDOVÝCH A SILNOPRÚDOVÝCH ROZVODOV:
NA NEVYHNUTNOM SÚBEHU SLABOPRÚDOVÝCH A SILNOPRÚDOVÝCH ROZVODOV MUSIA BYŤ OBIDVA ROZVODY V ZMYSLE STN 33 2000-5-52 OD SEBA VZDIALENÉ ASPOŇ 3 cm PRI SÚBEHU DO 5 m, ASPOŇ 10 cm PRI SÚBEHU NAD 5 m A ASPOŇ 1 cm PRI ICH VZÁJOMNOM KRÍŽOVANÍ.

POZNÁMKY:
- VŠETKY ROZVODY MUSIA BYŤ ZREALIZOVANÉ V ZMYSLE PLATNÝCH NORM A PRÁVNÝCH PREDPISOV.
- NEODDELITEĽNOU SÚČASŤOU VÝKRESU JE TECHNICKÁ SPRÁVA A OSTATNÉ VÝKRESY PD.

LEGENDA ZARIADENÍ CCTV	
	DIGITÁLNY ZAZNAMNIK
	KAMERA STATICKÁ DOME IP
	KAMERA FISHEYE
	DATOVÝ ROZVAZDZAC
LEGENDA KÁBLOVÝCH TRÁS	
	ZBERNICA - KÁBEL CC-II
	KÁBEL CC-II K TLAČÍTKAM A DETEKTOROM
	KÁBEL FTP CAT.5E

LEGENDA ZARIADENÍ EZS	
	USTREDNA EZS
	KLAVESNICA
	EXPANDER / KONCENTRATOR
	PRÁVNY SNÍMAČ
	DETEKTOR POSLEDNEJ BANKOVKY
	PANKOVÉ TLAČÍTKO
	OTRASOVÝ TREZOROVÝ DETEKTOR
	OPTICKÝ HLÁSIČ
	ROZBOČOVÁČ ZBERNICE JA-110Z
	ČÍTAČKA
	SIRÉNA S MAJÁKOM VNÚTORNÁ
	TEPLOTNÝ DETEKTOR
	ZÁPLAVOVÝ DETEKTOR

- POZNÁMKY:
- všetky zmeny projektu vznikajúce počas realizácie je potrebné ešte pred ich realizáciou konzultovať s autormi projektu (architektmi).
 - Realizácia zmien je možná na základe súhlasu autorov návrhu a investora.
 - případně zjištěné nejasnosti, resp. nezrovnalosti v projektu je potřeba bezodkladně oznámit zodpovědnému projektantovi projektu.
 - výkresy realizačného projektu neslúžia ako výrobné (dielenské) dokumentácia.
 - projektované rozmery všetkých stavebných výrobkov a konštrukcií je nutné pred ich zhodením overiť premieraním priamo na stavbe.
 - zhotoviteľ atypických konštrukcií je povinný predložiť dielenskú dokumentáciu zodpovedajúmu projektantovi na schválenie.
 - zhotoviteľ zaistiť vyzrokovanie všetkých požadovaných materiálov a povrchov.
 - pri realizácii treba postupovať podľa realizačného projektu a uvedených zásad s maximálnou presnosťou a veľkým dôrazom na kvalitu nezrovnalosti dokumentácie, príp. pri nemožnosti zrealizovať návrh podľa projektu, je potrebné zavolať architekta a doriešiť priamo na stavbe
 - lokálne vyspraviť dotknuté konštrukcie po búrach a vedení elektroinštalácie
 - výška podlahov sa prispôbiť podľa výšky a polohy inštalácií!



Prípoje pre kamery vedené v spoločných trasách so štruktúrovanou kabeľážou.
Odbočenia sú riešené príchýtkami pod stropom.

Arch. riešenie:		Vypracoval:	
Ing. arch. Soňa Havilková		Mgr. Ing. Pavol Petráš	
Investor: DPB a.s., Olejkárska ulica č. 1, 814 52 Bratislava 1			
Názov a miesto stavby: Klientske centrum Olejkárska			
Olejkárska ulica č. 1, 814 52 Bratislava 1			
Časť projektu: Slaboprúdové inštalácie		Stupeň: PDRI	
Názov výkresu: PODORYS EZS A CCTV		Dátum: 08/2024	