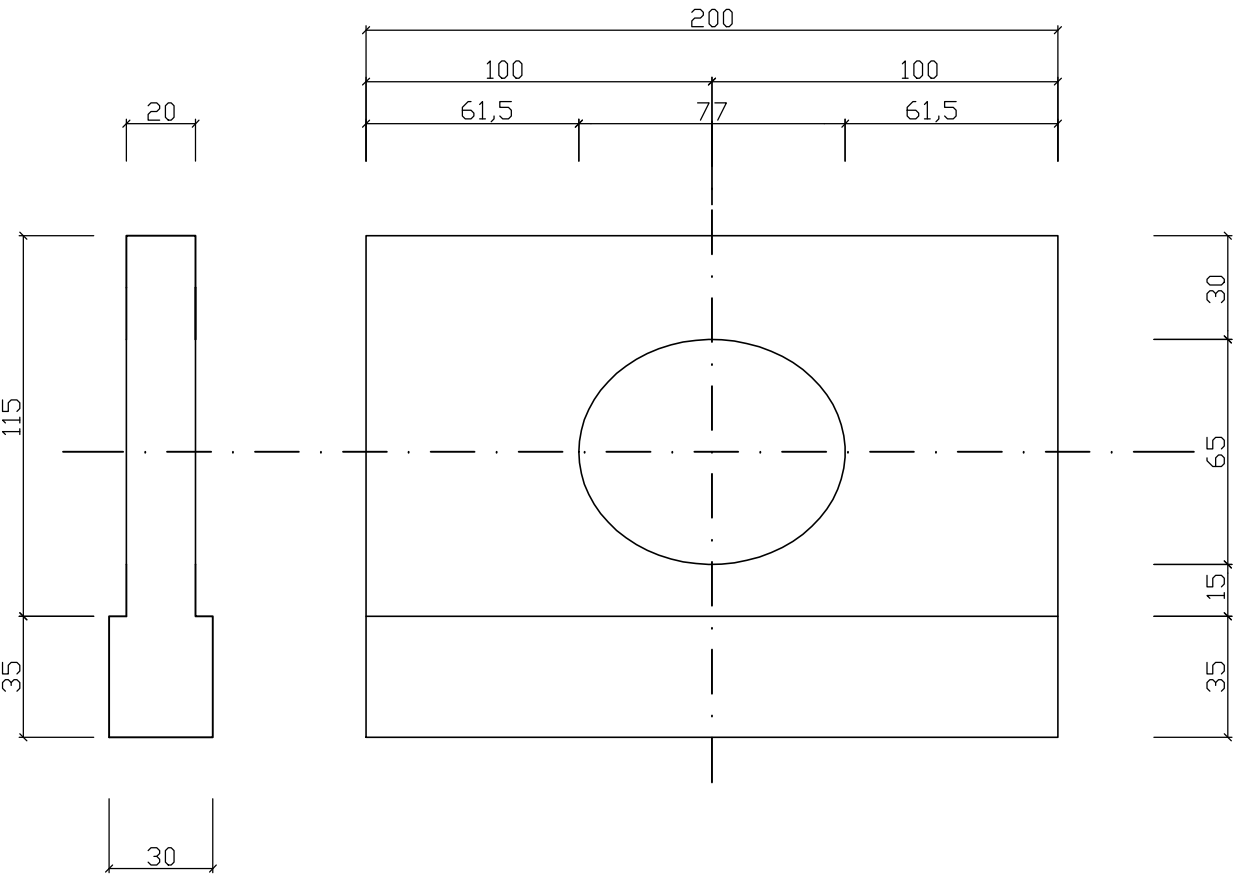
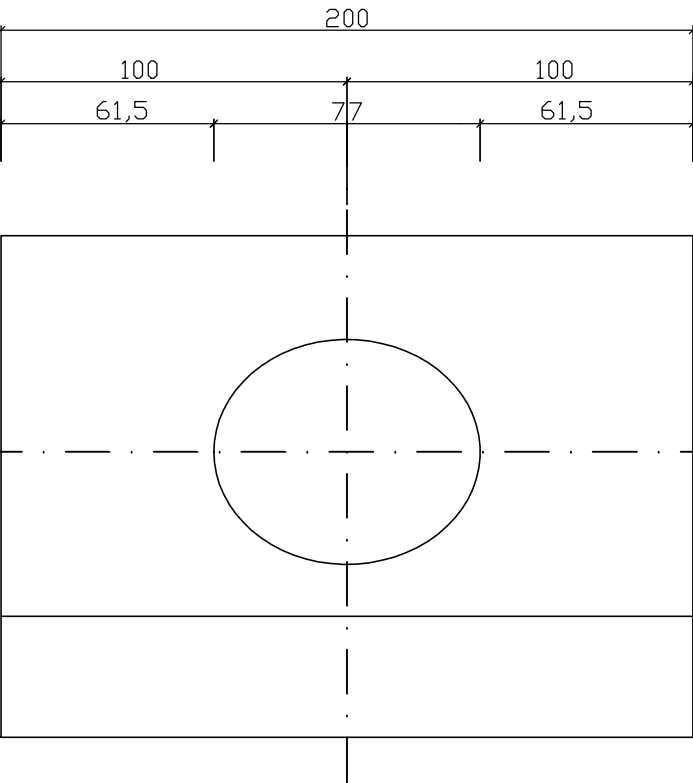


Ścianka zakończenia przepustu Dn500 KPED 03.95

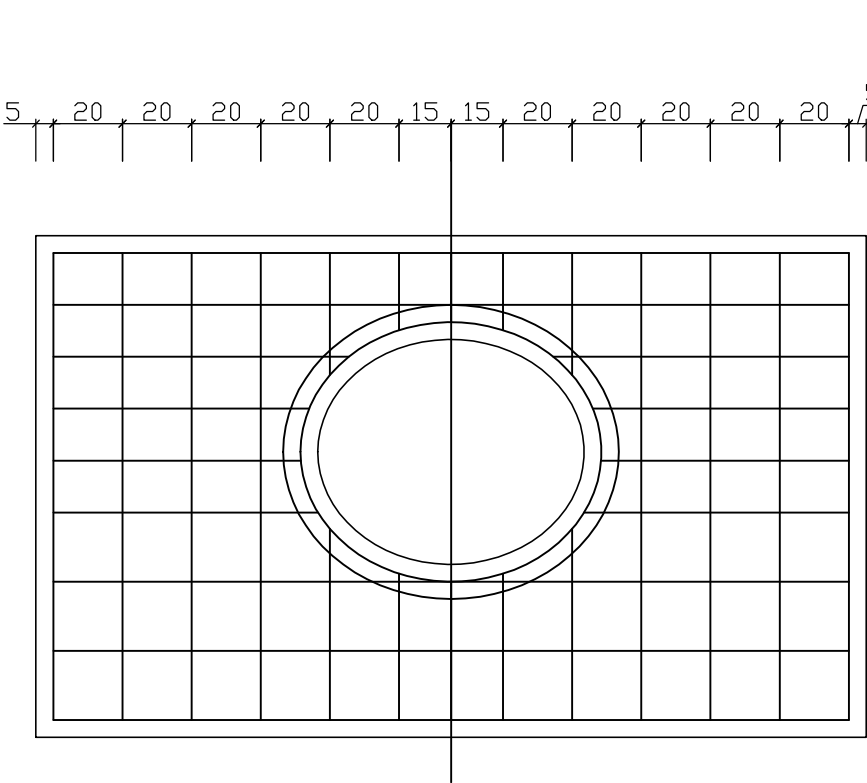
Widok z boku



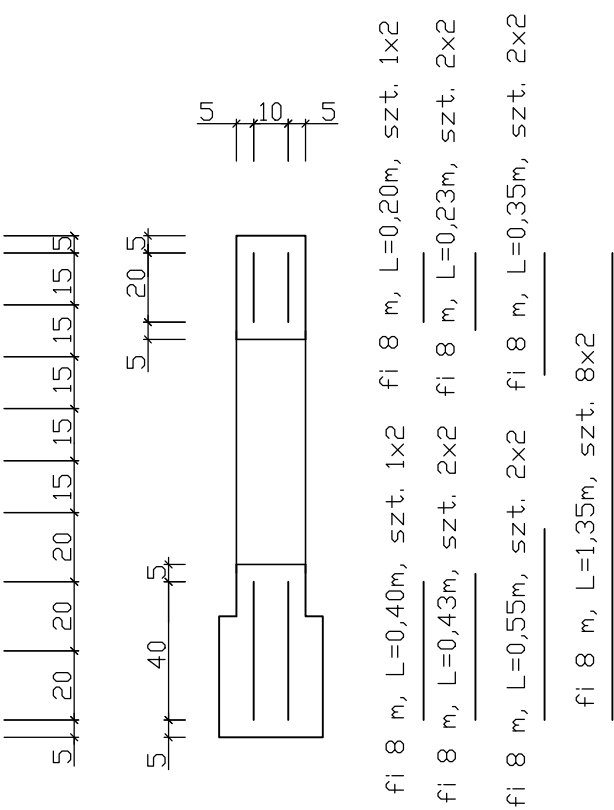
Widok od czoła



Rzut zbrojenia

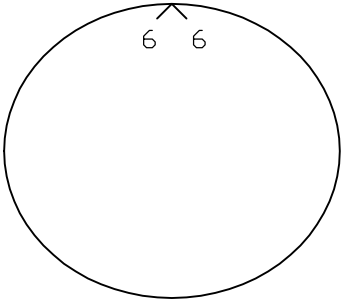


Przekrój pionowy

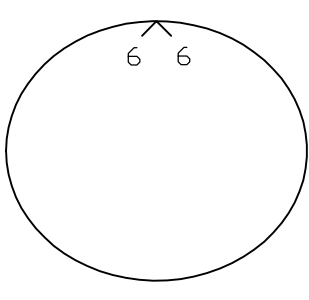


- fi 8 m, L=0,86m, szt. 2x2
- fi 8 m, L=0,74m, szt. 2x2
- fi 8 m, L=0,72m, szt. 2x2
- fi 8 m, L=0,77m, szt. 2x2
- fi 8 m, L=2,30m, szt. 5x2

fi 8 m, L=2,98m, szt. 2



fi 8 m, L=2,67m, szt. 2



Beton B-30
Stal BST 500 S

| | | | | |
|---|------------------------|--|------------|---|
| INWESTOR: PGLLP NADLESNICTWO KĘDZIERZYN STARA KUZNIA ul. Brzozowa 48, Stara Kuźnia, 47-246 Kotlarnia | | | | |
| USŁUGI PROJEKTOWE I NADZÓR BUDOWLANY inż. Ryszard Warmiński ul. Strażaków 15; 47-208 Gierattowice | | | | |
| PRZEBUDOWA DOJAZDU POŻAROWEGO NR 35 W LEŚNICTWIE KOTLARNIA | | | | |
| ŚCIANKA ZAKOŃCZENIA PRZEPUSTU DN 500 | | | | |
| Autor | inż. Ryszard Warmiński | | Skala 1:20 | 6 |