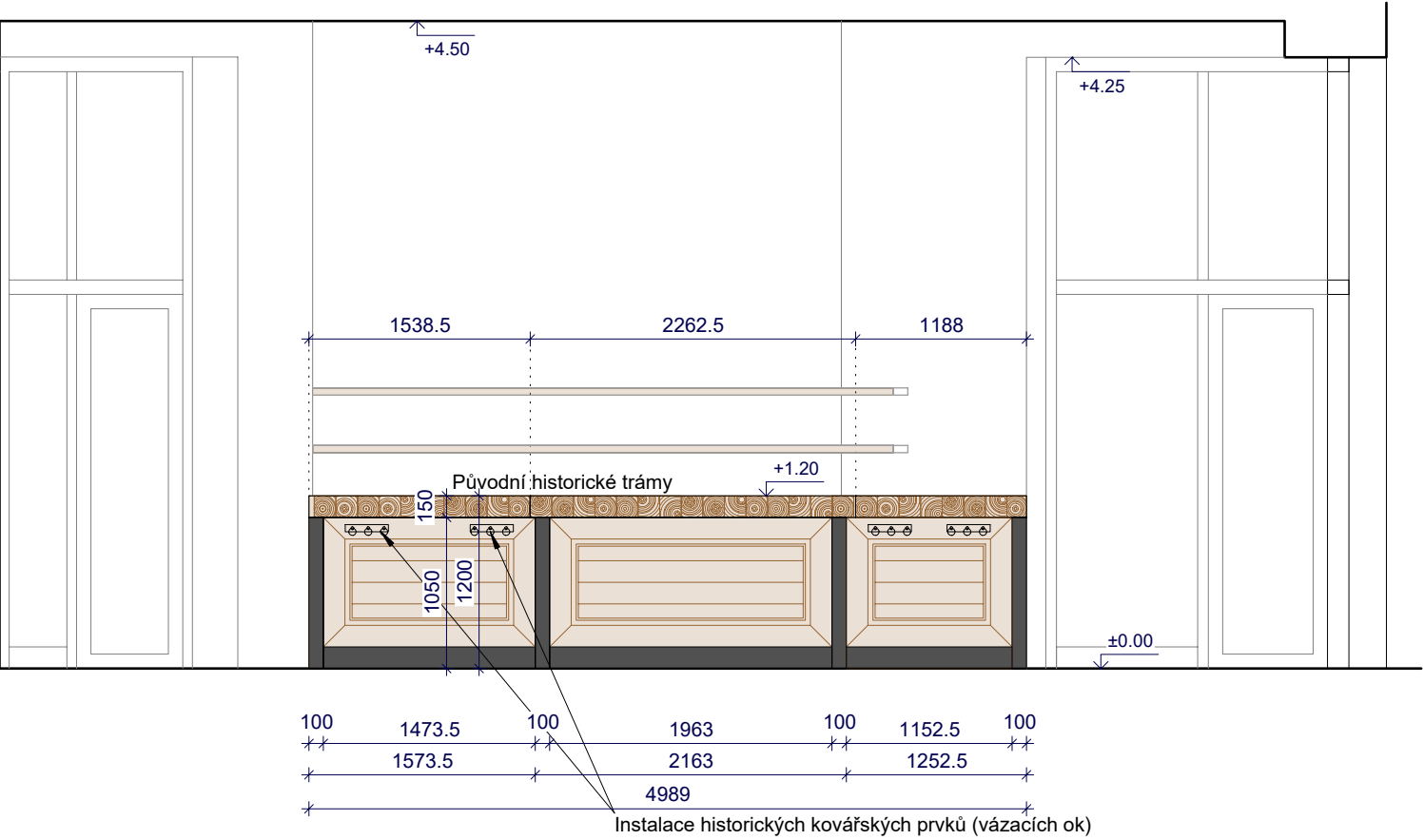
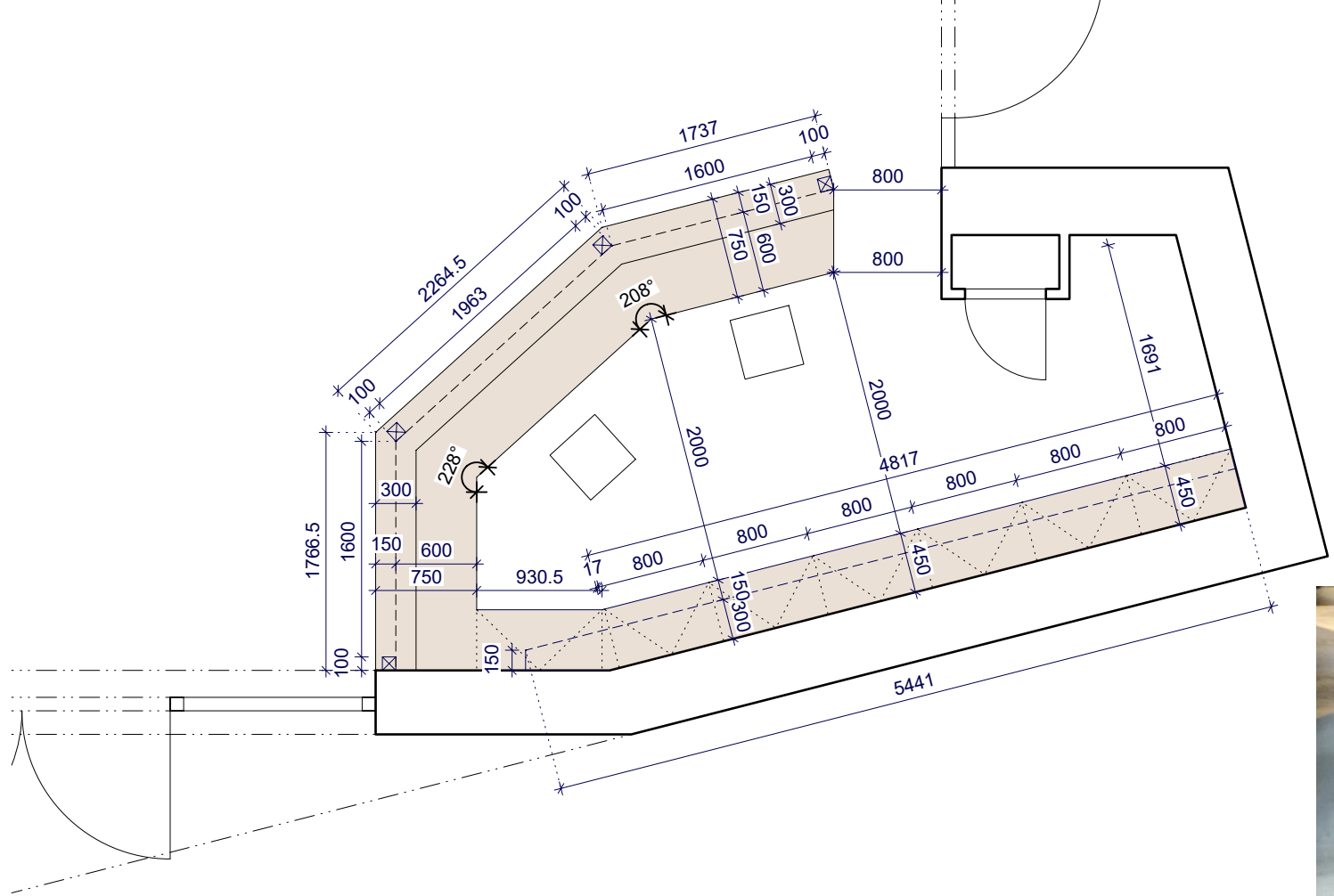


POKLADNA - ČELNÍ POHLED M 1:50

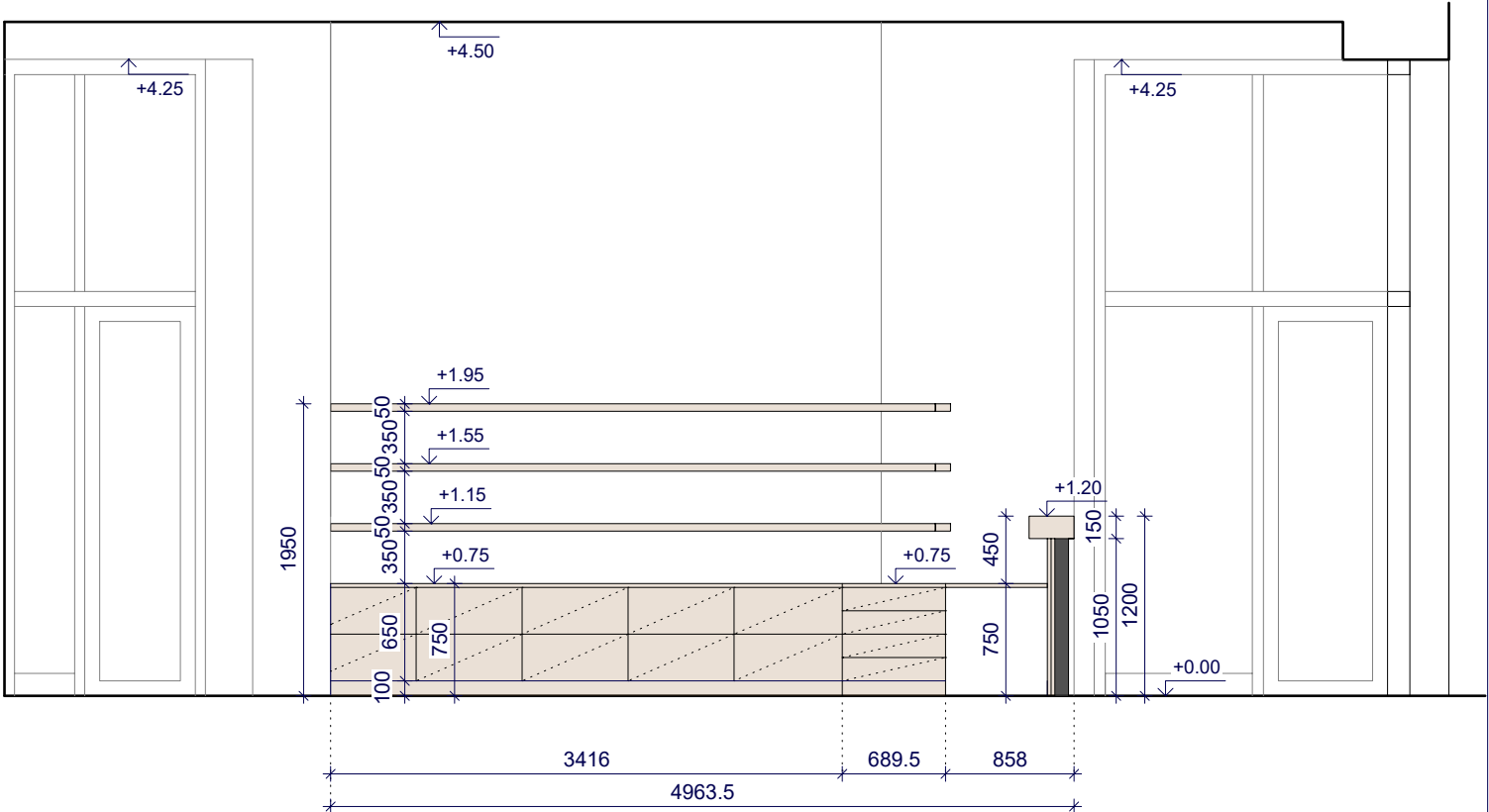


PŮDORYS M 1:50



VÝROBNÍ A DÍLENSKOU DOKUMENTACI PRVKŮ PŘEDLOŽIT AUTOROVÍ PROJEKTU K ODSOUHLASENÍ.

POKLADNA - ZADNÍ STĚNA M 1:50



POKLADNA

Předsazený pult bude designově řemeslně vyroben. Základní konstrukce bude tvořena z ocelové konstrukce (černé železo) opatřené pouze bezbarvým lakem. Rozměr sloupku 2x U profil 100 spojený přivařenou pásovinou v šířce 60mm, tl.5mm. Prvky budou spojeny bodovými pohledovými sváry v rozteči á 25mm (viz přiložený obrázek).

Přední stěna bude pohledová dřevěná výplň z historických prvků (stará prkna, staré hranoly druhotně použité ze stavby). Stará prkna budou truhlářsky precizně spojena do rámců, hrany budou opatřeny profilovanými lištami. Povrch prken zůstane hrubý.

Zvýšený obslužný pult na přední straně pokladny bude tvořen deskou z historických trámů ze stavby, příčně ložených, horní hrana bude zhablovaná a broušená do roviny. Spoje v úrovni horní desky truhlářské "motýlky".

Pozn.:Dřevěné prvky budou ošetřeny proti dřevokaznému hmyzu, povrchově opatřeny olejem a voskem.

Historické kovářské prvky budou druhotně použity ze stavby, opískovány a nalakovány bezbarvým lakem (vázací oka z konírny, tesařské hřeby apod.).

Sokl - čelní strana pultu, plech tl.3mm, černá kovářská barva

Zadní police budou tvořeny ze spárovky dub tl.50mm; kotvit vlepením na trny (závitová tyč d.18mm, chemická kotva); olej + vosk

Police budou podsvícené LED.

Zadní úložné skříňky a pracovní deska pokladny budou vyrobeny z překližky, dýha dub. Skříňky budou tvořeny šuplíky (tipon).



NÁZEV STAVBY		Regenerace brownfieldu		<div><div></div><div></div><div></div></div> <div>Atelier GNS s.r.o. Krátká 1778/9, 66902 Znojmo www.atelierns.com, info@atelierns.com</div>
Jízdárna Louckého kláštera ve Znojmě				
INVESTOR				
MĚSTO ZNOJMO, Obroková 1/12, 66922 Znojmo				
KATASTRÁLNÍ ÚZEMÍ		MÍSTO STAVBY		<div>ZAKÁZKA Č.</div> <div>PARÉ</div> <div>ČÍSLO VÝKRESU</div>
Znojmo-Louka 793574		Loucká ulice		
HLAVNÍ ARCHITEKT				
ING. ARCH. MARTIN NAVRKAL, PH.D.				
ZODPOVĚDNÝ PROJEKTANT		VYPRACOVAL		
ING. ARCH. MARTIN NAVRKAL, PH.D.		ING. ARCH. PAULA PEKOVÁ		
OBJEKT		STUPEŇ		
SO 01		DPS		
PROFESE		DATUM		
D.1.1 ARCHITEKTONICKO-STAVEBNÍ ŘEŠENÍ		06/2024		
NÁZEV VÝKRESU		MĚŘITKO		
VYBAVENÍ - SCHÉMA POKLADNY		X		T3