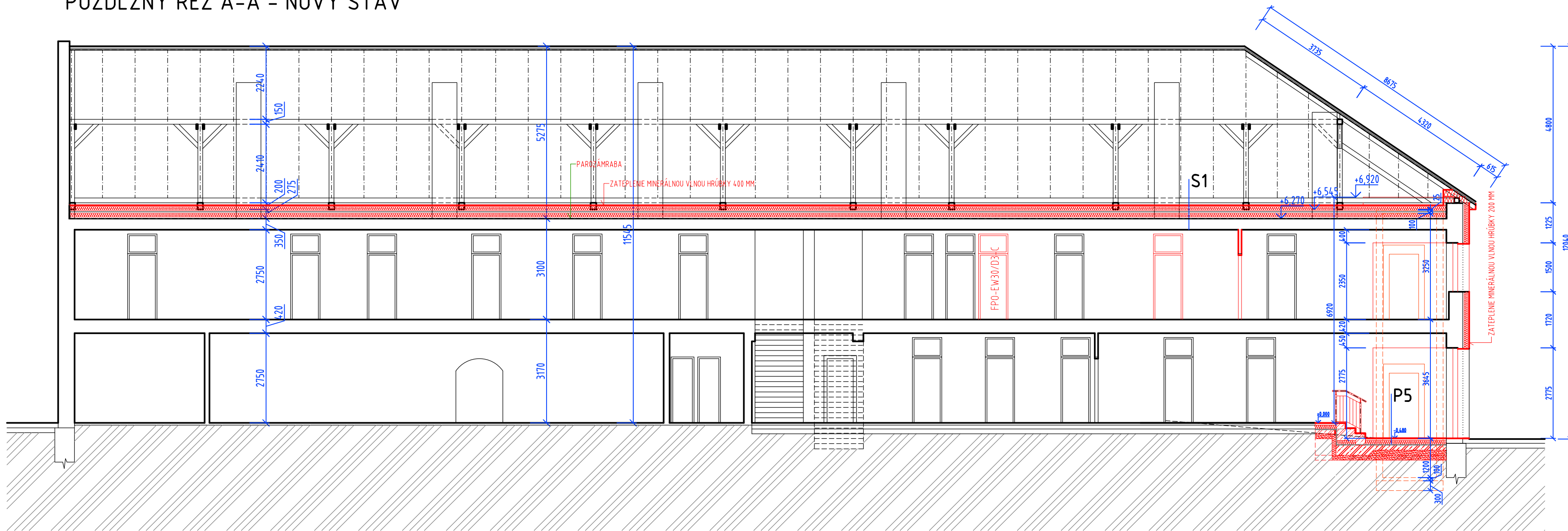


POZDÍŽNY REZ A-A - NOVÝ STAV



SKLADBY PODLÁH:

P1 : KERAMICKÁ DLAŽBA

- | | |
|--------------------------------------|-------|
| - KERAMICKÁ DLAŽBA | 10 MM |
| - FLEXIBILNÉ LEPIDLO | 2 MM |
| - VYROVŇAVAJÚCI POTER, | 3 MM |
| ALEBO SAMONIVELAČNÁ STIERKA | - |
| - ASANÁCIA PÔVODNEJ NÁSLAPNEJ VRSTVY | 15 MM |
| - PÔVODNÉ VRSTVY DLAHY | |

P2 : LAMINÁTOVÁ PODLAHA

- | | |
|--------------------------------------|-------|
| - LAMINÁTOVÁ PODLAHA | 10 MM |
| - PRUŽNÁ PODLOŽKA | 2 MM |
| - VYROVNÁVAJÚCI POTER, | 3 MM |
| ALEBO SAMONIVELAČNÁ STIERKA | - |
| - AŠANÁCIA PÔVODNEJ NÁŠLAPNEJ VRSTVY | 15 MM |
| - PÔVODNÉ VRSTVY DLAHY | |

P3 : PVC

- | | |
|--------------------------------------|---------|
| - PVC PODLAHOVINA | 2 MM |
| - PRUŽNÁ PODLOŽKA | 2 MM |
| - VYROVŇAVAJÚCI POTER, | 3-10 MM |
| ALEBO ŠAMONIVELAČNÁ ŠTIERKA | - |
| - ASANÁCIA PÔVODNEJ NÁSLAPNEJ VRSTVY | 15 MM |
| - PÔVODNÉ VRSTVY DLAHY | |

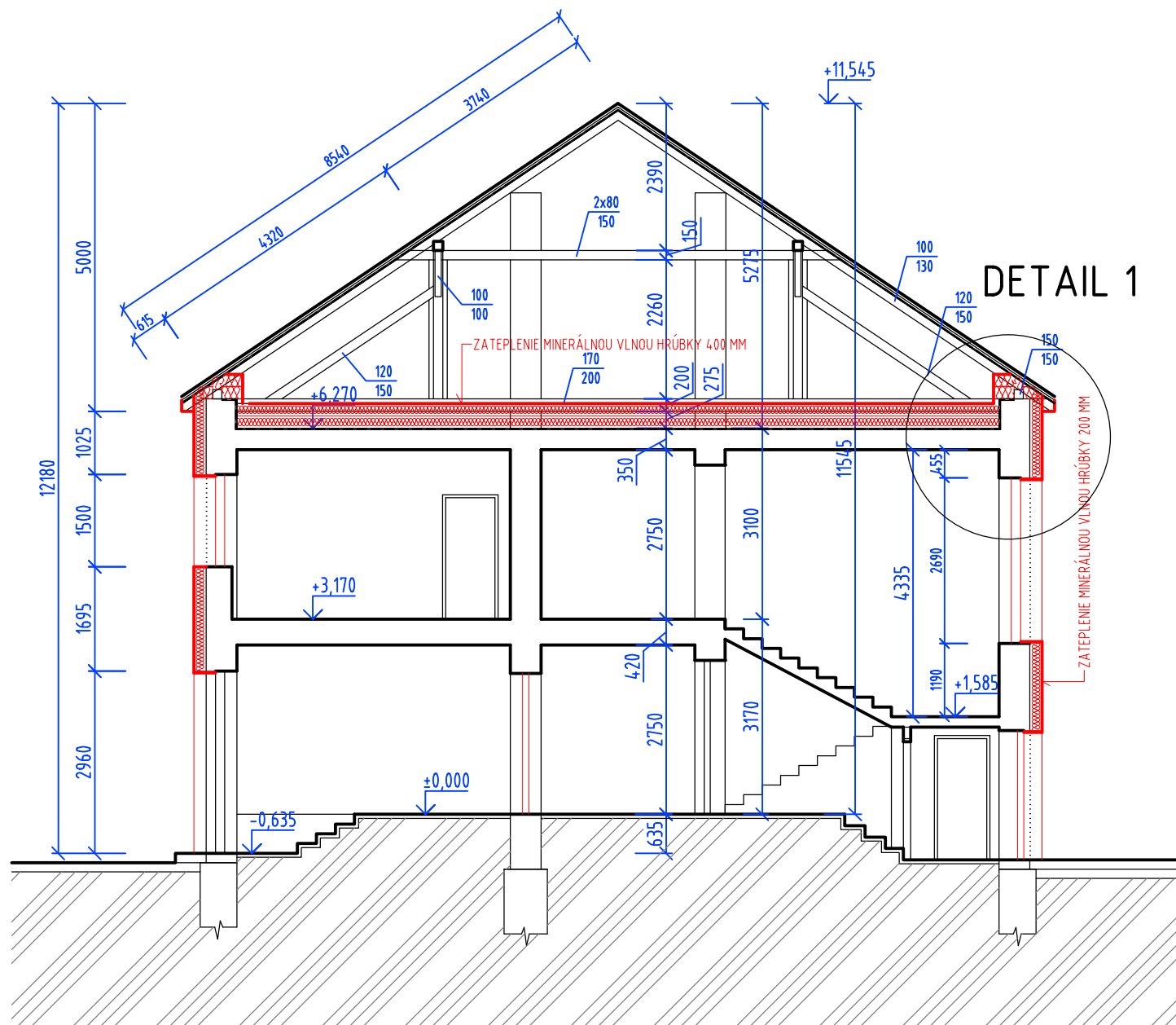
P4 : KERAMICKÁ DLAŽBA
vlhké priestory

- | | |
|---|-------|
| - KERAMICKÁ DLAŽBA | 10 MM |
| - FLEXIBILNÉ LEPIDLO, MONOFLEX-XL | 2 MM |
| - SANIFLEX | - |
| - TESNIACA PÁSKA V ROHOCH A NAPOJENIACH | - |
| ASO-Dichtband-2000 | |
| - AŠANÁCIA PŮVODNEJ NÁŠLAPNEJ VRSTVY | 15 MM |
| - PŮVODNÉ VRSTVY DLAHY | |

P5 : KERAMICKÁ DLAŽBA
nová podlaha

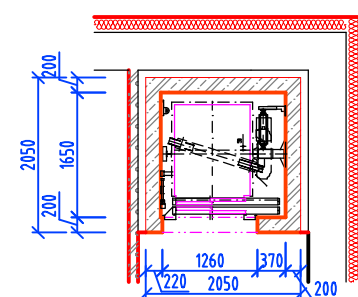
- | | |
|------------------------------------|--------|
| - KERAMICKÁ DLÁŽBA | 12 MM |
| - FLEXIBILNÉ LEPIDLO | 2 MM |
| - CEMENTOVÝ POTER | 50 MM |
| - PODLAHOVÝ POLYSTYRÉN EXTRUDOVANÝ | 120 MM |
| - HYDROIZOLÁCIA GLASBIT G200 S40 | - |
| - PENETRAČNÍ NÁTER | - |
| - PODKLADOVÝ BETÓN | 150 MM |
| - ŠTRKOVÉ LÔŽKO - NÁSYP | 200 MM |

PRIEČNY REZ B-B - NOVÝ STAV



PRIESTOR PRE VÝŤAH:

PÔDORYS:



REZ VÝŤ. ŠACHTOU

KONSTRUKČNÉ ROZMERY ŠAHTY UPRAVIŤ
PODĽA DODÁVATEĽA A MOŽNOSTÍ STAVBY!

SKLADBA RÍMSY:

S1

- | | |
|---|----------|
| - STREŠNÁ KRYTINA - EXISTUJÚCA | |
| - LATOVANIE - EXISTUJÚCA | |
| - PODSTREŠNÁ FÓLIA - EXISTUJÚCA | |
| - KONTRALATY - EXISTUJÚCA | 50/50 MM |
| - KROKVA - EXISTUJÚCA | - |
| - NOVÝ DREVENÝ RAM Z HRANOLOV | 50/50 MM |
| - NOVÁ OSB DOSKA | 22 MM |
| - NOVÝ ZATEPLOVACÍ SYSTÉM NA BÁZE MIN. VLNÝ | 30 MM |
| - NOVÁ OMIETKA | |

SKLADBA STRECHY:

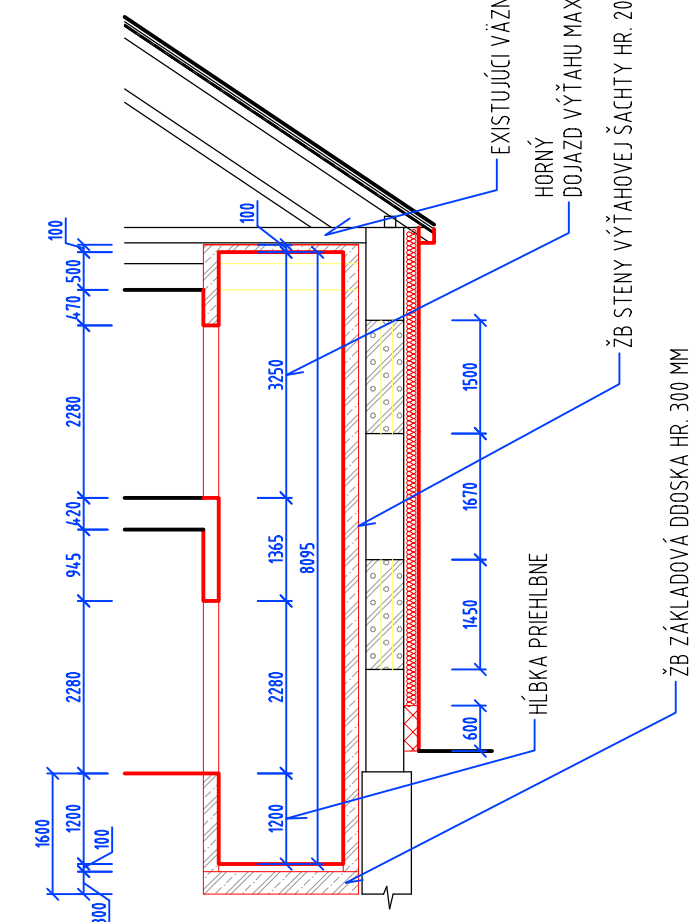
S1

- | | |
|---|----------|
| - STREŠNÁ KRYTINA - EXISTUJÚCA | |
| - LAŤOVANIE - EXISTUJÚCA | |
| - PODSTREŠNÁ FÓLIA - EXISTUJÚCA | |
| - KONTRALATY - EXISTUJÚCA | 50/50 MM |
| - KROKVA - EXISTUJÚCA | - |
| - VZDUCHOVÁ MEDZERA | - |
| - NOVÁ TEPELNÁ IZOLÁCIA Z MINERÁLNEJ VLNÝ | 400 MM |
| - PAROZÁBRANA | |
| - EXISTUJÚCI STROP - EXISTUJÚCA | |
| - EXISTUJÚCA OMIETKA | |
| - NOVÁ SIERKA | |

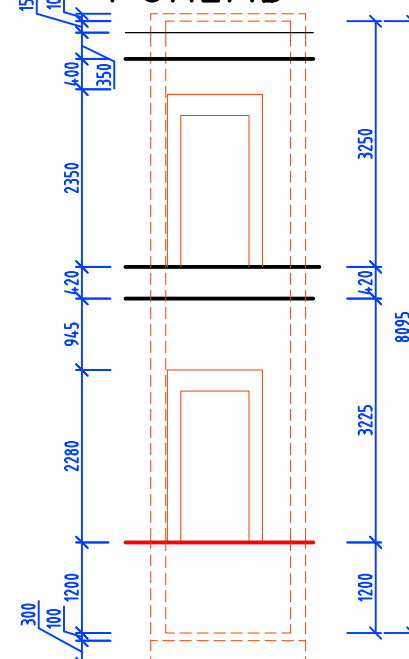
SKLADBY VONKAJŠÍCH PLÔCH

P 0.1: OKAPOVÝ CHODNÍK

- TRIEDENÝ RIEČNY ŠKTRK 50 MM
- ŠTRKODRVINA, HUTNEÁ 100 MM
- EXISTUJÚCI TERÉN





POHL'AD



S0 01 Revitalizácia sklárstva

$\pm 0,000$ = PODLAHA 1.NP

ZODP. PROJEKTANT:		VYPRACOVAL:		 LÁMER spol. s r.o. MALHOŇSKÁ 156/G RIMAVSKÁ SOBOTA 979 01 mobil: +421 903 532 527	
Ing. Ľubomír Lámer		Ing. Ľubomír Lámer			
STAVEBNÍK:	Banskobystrický samosprávny kraj, Námestie SNP 23/23, 974 01 BB				
MIESTO STAVBY:	p.č. 2343/2, k.ú.; obec: Poltár; okres: Poltár			Č. ZÁKAZKY:	OBJEKT
STUPEŇ:	PROJEKT PRE STAVEBNÉ POVOLENIE A REALIZÁCIU			13/2023	S0-01
NÁZOV STAVBY:	SPOJENÁ ŠKOLA POLTÁR – MODERNIZÁCIA POĽNOHOSPODÁRSTVA A NÁVRAT K ŠKLÁRSKYM TRADICIAM				DÁTUM: 05/2023
PROFESIA:	ARCHITEKTONICKO-STAVEBNÉ RIŠENIE STAVBY			MIERKA:	Č. VÝKRESU:
Obsah výkresu:	POZDĺŽNY REZ A-A, PRIEČNY REZ B-B – NOVÝ STAV			1:100	10.