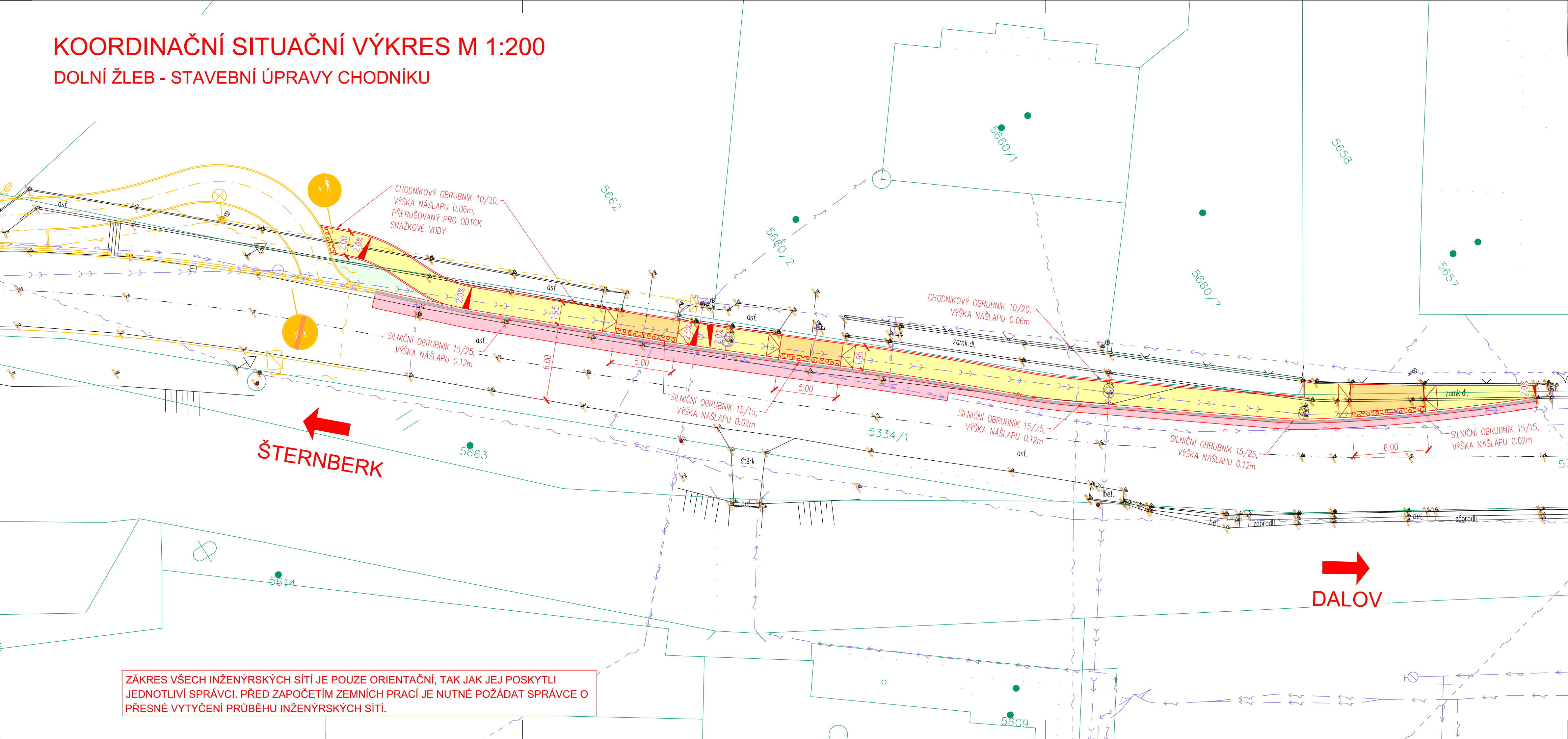


KOORDINAČNÍ SITUAČNÍ VÝKRES M 1:200
 DOLNÍ ŽLEB - STAVEBNÍ ÚPRAVY CHODNÍKU



ZÁKRES VŠECH INŽENÝRSKÝCH SÍTÍ JE POUZE ORIENTAČNÍ, TAK JAK JEJ POSKYTLI JEDNOTLIVÍ SPRÁVCI. PŘED ZAPOČETÍM ZEMNÍCH PRACÍ JE NUTNÉ POŽÁDAT SPRÁVCE O PŘESNÉ VYTÝČENÍ PRŮBĚHU INŽENÝRSKÝCH SÍTÍ.

LEGENDA

PLOCHY:

ASFALTOVÝ POVRCH

DLÁŽDĚNÝ POVRCH – SJEZDY

DLÁŽDĚNÝ POVRCH – PARKOVACÍ STÁNÍ

DLÁŽDĚNÝ POVRCH (CHODNÍK)

DLÁŽDĚNÝ POVRCH – RELIÉFNÍ DLAŽBA

ÚPRAVA TERÉNU

SITUACE

NAVRŽENÉ HRANY

DVOURÁDEK Z ŽULOVÉ KOSTKY

SOUVISEJÍCÍ STAVBY (NEJSOU PŘEDMĚTEM PD)

PARCELY:

123/4

HRANICE PAR. KN

STÁVAJÍCÍ INŽENÝRSKÉ SÍTĚ:

VODOVODNÍ POTRUBÍ PITNÉ VODY

VENKOVNÍ SILOVÉ VEDENÍ VN

VENKOVNÍ SILOVÉ VEDENÍ NN SDĚLOVACÍ VEDENÍ SPOJOVÉ/OPTICKÉ VEDENÍ

PLYNOVODNÍ POTRUBÍ STL

DEŠŤOVÁ KANALIZACE

SPLAŠKOVÁ KANALIZACE

VÝTLAČNÉ KALOVÉ POTRUBÍ

VEDENÍ VEŘEJNÉHO OSVĚTLENÍ

C
 DPS + PDPS

OBJEDNATEL:

Město Šternberk
Horní náměstí 78/16, 785 01 Šternberk

Dolní Žleb – stavební úpravy chodníku

SOUŘAD. SYSTÉM: S-JTSK			VÝŠKOVÝ SYSTÉM: B.p.v.	
VEDOUcí PROJEKTANT	ING. STEJSKAL	<i>Signál</i>	<div> <p>Ing. Filip Stejskal Projekce dopravních staveb 732 165 762 • stejskal.filip@gmail.com</p> </div>	
ZODPOVĚDNÝ PROJEKTANT	ING. STEJSKAL	<i>Signál</i>		
VYPRACOVAL	ING. STEJSKAL	<i>Signál</i>		
KRAJ:	OLOMOUČSKÝ	KÚ: ŠTERNBERK	DATUM	ČERVENEC 2024
NÁZEV ČÁSTI:			FORMÁT	4 A4
OBJEKT:			MĚŘITKO	1:200
			ÚČEL	DPS + PDPS
PŘÍLOHA:			ČÍS. ZAKÁZKY	ČÍS. VÝKRESU
KOORDINAČNÍ SITUAČNÍ VÝKRES			ČÍS. SOUPRAVY	03