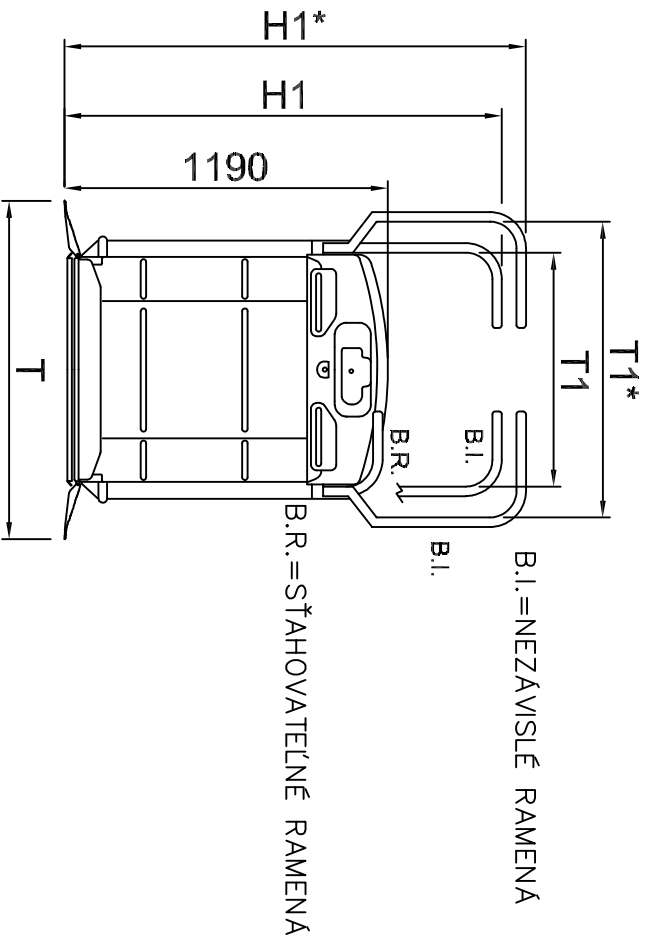


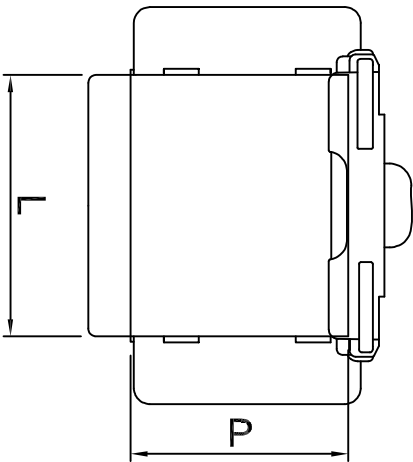
V65 B.I.									
$\overset{L}{\text{šírka}}$	1250	1050	1050	830	830	830	830	830	
$\overset{P}{\text{hĺbka}}$	800	770	700	770	700	650	600	600	
$H1-H1^*$	1900*	1850	1780	1850	1780	1730	1680		
T	1660	1460	1460	1240	1240	1240	1240		
$T1-T1^*$	1260*	1065	1065	865	865	865	865		
B	1390	1290	1290	1180	1180	1180	1180		
N	1920	1720	1720	1500	1500	1500	1500		
F	$\alpha<38^\circ$	380	380	380	380	380	380		
	$0<M<70$	$\alpha\geq38^\circ$	400	400	400	400	400		
	F	$\alpha<38^\circ$	450	450	450	450	450		
	$70<M<150$	$\alpha\geq38^\circ$	530	530	530	530	530		
F	$\alpha<38^\circ$	300+M	300+M	300+M	300+M	300+M	300+M		
	$M>150$	$\alpha\geq38^\circ$	300+M	300+M	300+M	300+M	300+M		
D-D***									
430/460**									
E-E***									
500 510**									
410/420**									

V65 B.I.									
	$\left( \begin{smallmatrix} 1250 \\ 800 \end{smallmatrix} \right)$	$\left( \begin{smallmatrix} 1050 \\ 770 \end{smallmatrix} \right)$	$\left( \begin{smallmatrix} 1050 \\ 700 \end{smallmatrix} \right)$	$\left( \begin{smallmatrix} 830 \\ 770 \end{smallmatrix} \right)$	$\left( \begin{smallmatrix} 830 \\ 700 \end{smallmatrix} \right)$	$\left( \begin{smallmatrix} 830 \\ 650 \end{smallmatrix} \right)$	$\left( \begin{smallmatrix} 830 \\ 600 \end{smallmatrix} \right)$		
$\overset{A}{\text{bočná rampa}}$	2940	2740	2740	2520	2520	2520	2520		
$\overset{A}{\text{predná rampa}}$	1950	1740	1740	1520	1520	1520	1520		
$\overset{LS}{\text{priama jednočka bočná rampa}}$	1150	1120	1050	1120	1050	1000	950		
$\overset{LS}{\text{priama jednočka predná rampa}}$	1350	1155	1085	1155	1085	1035	985		
$\overset{LS}{\text{zakrivená strana jednočky rampy/so skosenej 65 mm.}}$	1360/1320	1300/1250	1230/1190	1240/1200	1180/1130	1140/1090	1100/1050		
$\overset{LS}{\text{zakrivená strana jednočky rampy/so skosenej 65 mm.}}$	1550	1320/1270	1250/1210	1270/1230	1200/1150	1160/1110	1120/1070		
$\overset{C}{\text{vertikálne rameno (v pokoji)}}$	2590	2500	2430	2380	2310	2260	2210		
$\overset{C}{\text{horizontálne rameno (v pohybe)}}$	1890	1840	1840	1725	1725	1725	1725		

ČELNÝ POHĽAD



PÔDORYS



Autor	Ing. Michal SLOBODNÍK Autorizovaný stavebný inžinier SKSĽ, reg. číslo 4260*11,12 kategória Inžinier pre konštrukcie pozemných stavieb kategória Inžinier pre konštrukcie inžinierskych stavieb		
Zodp.projektant	Ing. Michal SLOBODNÍK		
Vypracoval	Ing. Michal SLOBODNÍK		
Kreslil	Ing. Michal SLOBODNÍK		
Stavebník:	Gymnázium BST, Holíčská cesta 9, 984 03 Lučenec		
Stavba:	GYMNAZIUM BST LUČENEC REKONŠTRUKCIA OBJEKTOV ZNIŽENIE ENERGETICKEJ NÁROČNOSTI		
Obsah:	SCHODISKOVÁ PLOŠINA		

<div>PROMOST s.r.o.</div> <div>985 56 Gregorova Vieska 73 prev. Partizánska 17, 984 01 Lučenec mobil: +421 903 811 902, +421 907 816 525 <a href="https://promost.sk">https://promost.sk</a>, e-mail: <a href="mailto:promost29@gmail.com">promost29@gmail.com</a></div>	
Formát	02x44
Dátum	05.2023
Stupeň	PROJEKT STAVBY
Číslo zakázky	MS-08-2023
Poznámka	
Mierka:	-
Č.výkr.:	E-26