



Príloha č. 1 – Opis predmetu zákazky

„Výzva č. 8 – Slávnostná služobná uniforma mestskej polície“ sa zadáva v rámci DNS vyhláseného verejným obstarávateľom Hlavné mesto SR Bratislava. Kompletné informácie o predmetnej výzve a DNS nájdete na tejto adrese:

<https://josephine.proebiz.com/sk/tender/69308/summary>

1. Stručný opis predmetu zákazky

Predmetom zákazky je kúpa a dodanie slávnostnej služobnej uniformy pre príslušníkov Mestskej polície hlavného mesta SR Bratislavy (ďalej aj „Slávnostná uniforma MsP“) – v zložení **pánsky oblek (sako a nohavice) a obleková košeľa s dlhým rukávom, dámsky kostým (sako a sukňa prípadne nohavice) a kostýmová košeľa s dlhým rukávom**. Bližšia špecifikácia s **minimálnymi** požiadavkami sa nachádza v **bode 4** tejto prílohy.

2. Zoznam príslušných CPV kódov

35811200-4 Policajné uniformy

3. Lehota dodania

Predmet zákazky čiastkovej objednávky je potrebné dodať najneskôr **do 30 kalendárnych dní** (uchádzač v rámci pomocného rozhodného kritériá môže ponúknuť aj **kratšiu** lehotu dodania).

4. Podrobný opis predmetu zákazky

- Pri vyhotovení predmetu zákazky musia byť dodržané ustanovenia Zákona SNR č. 564/1991 o obecnej polícii. Pre Pantone farby platí odchýlka 4 stupňa sivej stupnice.
- Verejný obstarávateľ súčasne **umožní pri podpise zmluvy fyzické prezretie doterajšieho dizajnu slávnostnej uniformy MsP** (t. j. každú položku uniformy, ktorá je predmetom tohto verejného obstarávania), tak aby si úspešný uchádzač mohol pripraviť potrebné výstupy pre dodanie čiastkových objednávok, pričom o prípadné fyzické prezretie môže úspešný uchádzač požiadať opakovane.

Slávnostná uniforma MsP – predpokladané množstvá a požadované rozmery		
Pol. č.	Názov položky	Predpokladané množstvo
1.	Pánska obleková košeľa dlhý rukáv	8
2.	Pánsky oblek - SAKO	8
3.	Pánsky oblek - NOHAVICE	8
4.	Dámska kostýmová košeľa dlhý rukáv	3
5.	Dámsky kostým - SAKO	3
6.	Dámsky kostým - SUKŇA	3
7.	Dámsky kostým - NOHAVICE	3

POŽADOVANÉ ROZMEY

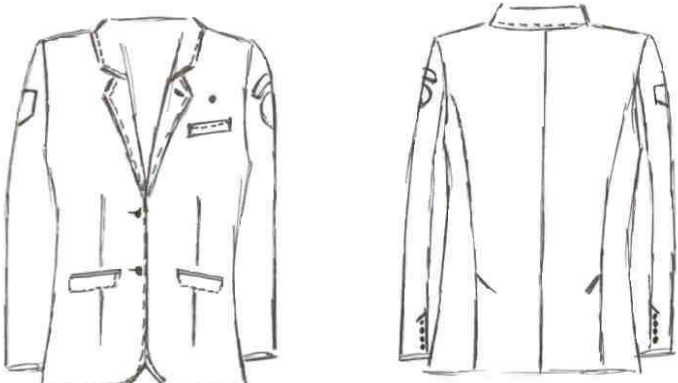
Verejný obstarávateľ v súlade s čl. III „Dodacie podmienky, dodacia lehota, miesto plnenia, prevzatie tovaru“, ods. 2 rámcovej dohody (príloha č. 3 SP tejto výzvy), si vyhradzuje podmienku, že **každý druh tovaru bude šitý na mieru** príslušníkovi mestskej polície, ktorému je slávnostná uniforma určená



Technická špecifikácia

Pol. I Pánska obleková košeľa s dlhým rukávom v predpokladanom množstve 8 ks							
Ilustračné znázornenie							
Špecifikácia	<p>Popis všeobecne Elegantná košeľa oblekového strihu, so zapínaním predných dielov s bielymi gombíkmi a s bielymi vyšitými dierkami v spevnených predných dieloch. Golier je všitý do stojáčika s uzapínaním na prednom diele s bielymi gombíkmi a s bielymi vyšitými dierkami. Na ľavej strane predného dielu je umiestnené vrecko v oblasti hrude s preštepovanou listou v hornej časti vrecka so šírkou 2,5 cm až 3 cm, v bočnom kraji s dĺžkou 10,5 cm a dolná časť vrecka v stredovej oblasti má tvar v miernom uhle špicatý, kde dĺžka vrecka v tejto oblasti je 12,5 cm. Vrecko má tvar elegantného oblekového strihu. Dolná časť rukávu je všitá do manžety oblekového strihu s uzapínaním na biely gombík s vyšitými bielymi dierkami.</p> <p>Zadný diel košele má vo vrchnej časti členiace košeľové sedlo a celý zadný diel je v základnej bielej farbe. Košeľa má celkový strih a vzhľad vhodný do pánskeho elegantného obleku a slúži k pohodlnému výkonu služby.</p> <p>Požadovaná farba: BIELA</p> <p>Špecifikácia základného materiálu (textílie):</p> <table border="1"><thead><tr><th>Názov parametru</th><th>Hodnota</th></tr></thead><tbody><tr><td>Materiálové zloženie</td><td>55 % bavlna, 45 % polyester +/-3%</td></tr><tr><td>Hmotnosť g/m²</td><td>115g/m² +/-3%</td></tr></tbody></table>	Názov parametru	Hodnota	Materiálové zloženie	55 % bavlna, 45 % polyester +/-3%	Hmotnosť g/m ²	115g/m ² +/-3%
Názov parametru	Hodnota						
Materiálové zloženie	55 % bavlna, 45 % polyester +/-3%						
Hmotnosť g/m ²	115g/m ² +/-3%						
Požadované predložiť:	<ul style="list-style-type: none">Materiálový list ponúkanej textílie						
Pol. II Pánsky oblek - SAKO v predpokladanom množstve 8 ks							



<p>Ilustračné znázornenie</p>	
<p>Špecifikácia</p>	<p>Popis všeobecne S označením príslušnosti mestskej polície, vrátane hodnosti.</p> <p>Pánske elegantné klubové sako s jednoradovým zapínaním predných dielov s dvomi tmavomodrými matnými gombíkmi. Vo vrchnej časti ľavého predného dielu je umiestnené vstrihnuté listové vrecko v miernom šikmom sklone so šírkou listy 2 cm a s dĺžkou 11 cm, po bokoch spevnené s uzávierkami a vo vrchnej časti so štepovaním špeciálneho stehu s dojmom ručného štepovania. Nad vreckom je umiestnená kovová dierka na služobný odznak. Dierku na kovový odznak umiestniť podľa § 22 ods. 5 zákona Slovenskej národnej rady č. 564/1991 Zb. o obecnej polícii v znení neskorších predpisov "Na ľavej strane saka je 20 mm nad stredom horného okraja vrecka umiestnený identifikačný odznak obecnej polície obsahujúci nápis "MESTSKÁ POLÍCIA", názov obce, erb obce a identifikačné číslo príslušníka obecnej polície; veľkosť písmen a čísiel je najmenej 3 mm". Dolné vrecká sú riešené po oboch stranách z predného, zasahujúceho do bočného dielu v mierne šikmom sklone so vstrihnutými dvojvypustkovými vreckami so všitou príklopkou s miernym zaoblením po krajoch. Štepovanie príklopky je prevedené so štepovaním špeciálneho stehu s dojmom ručného štepovania, s dĺžkou 16,5 cm a so šírkou 4,5 cm. Celý predný diel s golierom a s mierne predĺženou fazónkou, v dolnej časti prevedené oblúkovitým sklonom, je štepovaný špeciálnym stehom s dojmom ručného štepovania, ktorý končí v oblasti oblúku predného dielu. V ľavej časti fazónky je umiestnená vyšitá saková falošná dierka s okrúhlinkou 3,5 cm od vrchného cípu fazónky. Zadný diel saka je tvarovaný stredovým švom, kde v bočných tvarovaných švoch sú umiestnené dva prekryté rázporky (24 cm). Rukávy elegantného klubového saka sú tvarované v zadnej časti s bočným dielikom a v dolnej dĺžke ukončené s prekrytým rukávovým rázporkom s vyšitými falošnými dierkami nad sebou a so štyrmi gombíkmi nad sebou v tmavomodrom matnom prevedení. Saká budú mať na ľavom rukáve umiestnené nášivky s priamym naštepovaním nasledovne: vo vzdialenosti 10 cm od hlavicového rukávového šva bude umiestnená kruhová nášivka so znakom mestskej polície na tmavomodrom podklade a nad kruhovým znakom mestskej polície vo vzdialenosti 5 cm od švu rukávovej hlavice bude umiestnený nápis mestska policia v polkruhovitom tvare, ktorý rysuje tvar kruhu znaku s tmavomodrým podkladom, zlatým alebo strieborným písmom a so zlatým alebo strieborným lemom podľa Zákona SNR č. 564/1991 Zb. o obecnej polícii. Na pravom rukáve je umiestnená nášivka s priamym naštepovaním hodnotného označenia 7,5 cm od hlavicového rukávového šva. Hodnotné označenie má výšku 10 cm, šírku 7,5 cm s tmavomodrým podkladom, identickým s nášivkami znaku a polkruhu, s vyšitím šípok smerujúcich smerom dolu a hviezdíc umiestnených nad</p>



šípkami vo vrhnej časti v zlatom alebo striebornom prevedení a modrým lemom. Podšitie celého saka predného a zadného dielu je v prevedení s podšívkou, kde v dolnej časti predných dielov je spevnenie riešené základným materiálom do výšky 20 cm, ktoré slúži voči oderu. Vnútorňa časť podšívkových predných dielov má umiestnené na ľavom prednom diele vstrihnuté dvojvypustkové vrečko s dĺžkou 13,5 cm, 1 cm pod nim je umiestnené vstrihnuté dvojvypustkové vrečko s dĺžkou 6 cm. Na pravom podšívkovom diele je v oblasti hrude umiestnené vstrihnuté dvojvypustkové vrečko s dĺžkou 13,5 cm s uzapínaním na gombík. Sako bude mať v hornej vnútornej časti pútko na zavesenie. Celkový dojem služobného klubového saka je založený na detailoch, kde spĺňa vysokú prezentáciu celkového vzhľadu a zároveň pohodlia.

Požadovaná farba: TMAVOMODRÁ (základný materiál)/ČIERNA príp. TMAVOMODRÁ (podšívka)

Špecifikácia základného materiálu (textílie):

Názov parametru	Hodnota
Materiálové zloženie	44 % vlna, 54 % polyester, 2 % elastan +/-3%
Hmotnosť g/m ²	222 g / m ² +/-3%
Technické vlastnosti	TWILL 2/1
Pantone	19-4013 TPX Odchýlka 4 stupňa sivej stupnice

Špecifikácia podšívkového materiálu (textílie):

Názov parametru	Hodnota
Materiálové zloženie	100 % polyester
Hmotnosť g/m ²	54 g / m ² +/-4%

Požadované predložiť:

- Materiálové listy ponúkanej textílie

Pol. III Pánsky oblek - NOHAVICE v predpokladanom množstve 8 ks

Ilustračné znázornenie





Špecifikácia

Popis všeobecne

Pánske elegantné oblekové nohavice dlhého prevedenia. Predný diel nohavíc je hladkého strihu bez záhybov, s bočnými šikmými vreckami s uzávierkami vo vrchnej a v spodnej časti. Na zadnom diele je na oboch stranách umiestnené vstrihnuté dvojvypustkové vrecko s dĺžkou 14 cm s uzapínaním na gombík s vyšitou dierkou. Vrecká sú po bokoch spevnené s uzávierkami. Pásec so šírkou 4 cm má po celom obvode rovnomerne umiestnené pútko s dĺžkou 5 cm, vnútorná časť pásu je vypracovaná s pásovku. V prednej časti nohavíc je pás riešený s predĺžením, s uzapínaním na gombík s vyšitou dierkou a s kovovou poistkou. Rázporok nohavíc predného dielu je zapracovaný s podšíťím a s uzapínaním na zips. Bočné a krokové švy sú po celej dĺžke rozžehlené a neštepované. Dolná dĺžka je ukončená s našitím chránitkového prúžku a so záložkou s ukončením skrytého švu. Celkový dojem elegancie dotvárajú zažehlené puky v prednej a zároveň aj v zadnej časti nohavíc.

Požadovaná farba: TMAVOMODRÁ (základný materiál)/ČIERNA príp. TMAVOMODRÁ (podšívka)

Špecifikácia základného materiálu (textílie):

Názov parametru	Hodnota
Materiálové zloženie	44 % vlna, 54 % polyester, 2 % elastan +/-3%
Hmotnosť g/m ²	222 g / m ² +/-3%
Technické vlastnosti	TWILL 2/1
Pantone	19-4013 TPX Odchýlka 4 stupňa sivej stupnice

Špecifikácia podšívkového materiálu (textílie):

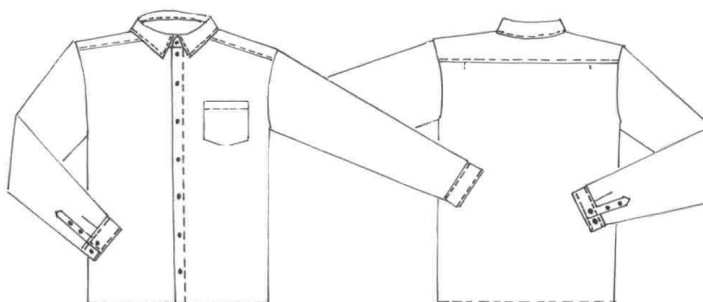
Názov parametru	Hodnota
Materiálové zloženie	100 % polyester
Hmotnosť g/m ²	54 g / m ² +/-4%

Požadované predložiť:

- Materiálové listy ponúkanej textílie

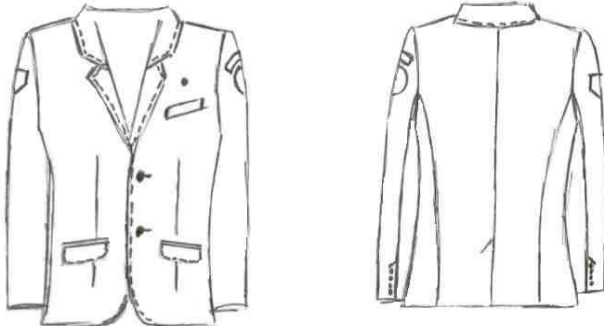
Pol. IV Dámska kostýmová košeľa s dlhým rukávom v predpokladanom množstve 3 ks

Ilustračné znázornenie



<p>Špecifikácia</p>	<p>Popis všeobecne Elegantná košeľa kostýmového strihu, so zapínaním predných dielov s bielymi gombíkmi a s bielymi vyšitými dierkami v spevnených predných dieloch. Golier je všitý do stojáčika s uzapínaním na prednom diele s bielymi gombíkmi a s bielymi vyšitými dierkami. Na ľavej strane predného dielu je umiestnené vrečko v oblasti hrude s preštepovanou listou v hornej časti vrečka so šírkou 2,5 cm až 3 cm, v bočnom kraji s dĺžkou 10,5 cm a dolná časť vrečka v stredovej oblasti má tvar v miernom uhle špicatý, kde dĺžka vrečka v tejto oblasti je 12,5 cm. Vrečko má tvar elegantného oblekového kostýmového strihu. Dolná časť rukávu je všitá do manžety kostýmového strihu s uzapínaním na biely gombík s vyšitými bielymi dierkami.</p> <p>Zadný diel košele má vo vrchnej časti členiace košeľové sedlo a celý zadný diel je v základnej bielej farbe. Košeľa má celkový strih a vzhľad vhodný do dámskeho elegantného kostýmu a slúži k pohodlnému výkonu služby.</p> <p>Požadovaná farba: BIELA</p> <p>Špecifikácia základného materiálu (textílie):</p> <table border="1" data-bbox="534 896 1385 1048"> <thead> <tr> <th>Názov parametru</th> <th>Hodnota</th> </tr> </thead> <tbody> <tr> <td>Materiálové zloženie</td> <td>55 % bavlna, 45 % polyester +/-3%</td> </tr> <tr> <td>Hmotnosť g/m²</td> <td>115g/m² +/-3%</td> </tr> </tbody> </table>	Názov parametru	Hodnota	Materiálové zloženie	55 % bavlna, 45 % polyester +/-3%	Hmotnosť g/m ²	115g/m ² +/-3%
Názov parametru	Hodnota						
Materiálové zloženie	55 % bavlna, 45 % polyester +/-3%						
Hmotnosť g/m ²	115g/m ² +/-3%						
<p>Požadované predložiť:</p>	<ul style="list-style-type: none"> Materiálový list ponúkanej textílie 						

Pol. V Dámsky kostým – SAKO v predpokladanom množstve 3 ks

<p>Ilustračné znázornenie</p>	
<p>Špecifikácia</p>	<p>Popis všeobecne Dámske elegantné klubové sako s jednoradovým zapínaním predných dielov s dvomi gombíkmi v tmavomodrej matnej farbe. Vo vrchnej časti ľavého predného dielu je umiestnené vstrihnuté listové vrečko v mierne šikmom sklone so šírkou listy 2 cm a s dĺžkou 9 cm, po bokoch spevnené s uzávierkami. Nad vrečkom je umiestnená kovová dierka na služobný odznak. Dierku na kovový odznak umiestniť podľa § 22 ods. 5 zákona Slovenskej národnej rady č. 564/1991 Zb. o obecnej polícii v znení neskorších predpisov "Na ľavej strane bundy, plášt'a, saka alebo košele je 20 mm nad stredom horného okraja vrečka umiestnený identifikačný odznak obecnej polície obsahujúci nápis "OBECNÁ POLÍCIA" alebo "MESTSKÁ POLÍCIA", názov obce, erb obce a identifikačné číslo príslušníka obecnej polície; veľkosť písmen a číslic je najmenej 3 mm".</p>



Dolné vrecká sú riešené po oboch stranách z predného, zasahujúceho do bočného dielu v mierne šikmom sklone so vstrihnutými dvojjvýpustkovými vreckami so všitou príklopkou s miernym zaoblením po krajoch. Dĺžka príklopky je 14,5 cm a šírka je 5 cm. Celý predný diel s golierom má mierne predĺženú fazónku, v dolnej časti prevedené oblúkovitým sklonom. Zadný diel saka je tvarovaný stredovým švom, v dolnej časti s umiestneným jedným prekrytým rázporkom (20 cm), v bočných častiach s tvarovaním bočných dielov. Rukávy elegantného klubového saka sú tvarované v zadnej časti s bočným dielikom a v dolnej dĺžke ukončené s prekrytým rukávovým rázporkom s vyšitými falošnými dierkami nad sebou a so štyrmi gombíkmi nad sebou v tmavomodrom matnom prevedení. Na ľavom rukáve budú umiestnené nášivky s priamym naštepaním nasledovne: vo vzdialenosti 10 cm od hlavicového rukávového šva bude umiestnená kruhová nášivka so znakom mestskej polície na tmavomodrom podklade a nad kruhovým znakom mestskej polície vo vzdialenosti 5 cm od švu rukávovej hlavice bude umiestnený nápis mestská polícia v polkruhovitom tvare, ktorý rysuje tvar kruhu znaku s tmavomodrým podkladom, zlatým alebo strieborným písmom a so zlatým alebo strieborným lemom podľa Zákona SNR č. 564/1991 Zb. o obecnej polícii. Na pravom rukáve je umiestnená nášivka s priamym naštepaním hodnotného označenia 7,5 cm od hlavicového rukávového šva. Hodnotné označenie má výšku 10 cm, šírku 7,5 cm s tmavomodrým podkladom, identickým s nášivkami znaku a polkruhu, s vyšitím šípok smerujúcich smerom dolu a hviezdíc umiestnených nad šípkami vo vrchnej časti v zlatom alebo striebornom prevedení a s modrým lemom.

Podšitie celého saka predného a zadného dielu je v prevedení s podšívku, kde v dolnej časti predných dielov je spevnenie riešené základným materiálom do výšky 18 cm, ktoré slúži voči oderu. Vnútorňa časť podšívkových dielov je bez podšívkových vreciek. Sako bude mať v hornej vnútornej časti pútko na zavesenie. Celkový dojem spĺňa prezentáciu elegancie služobného saka.

Požadovaná farba: TMAVOMODRÁ (základný materiál)/ČIERNA príp. TMAVOMODRÁ (podšívka)

Špecifikácia základného materiálu (textílie):

Názov parametru	Hodnota
Materiálové zloženie	44 % vlna, 54 % polyester, 2 % elastan +/-3%
Hmotnosť g/m ²	222 g / m ² +/-3%
Technické vlastnosti	TWILL 2/1
Pantone	19-4013 TPX Odchýlka 4 stupňa sivej stupnice

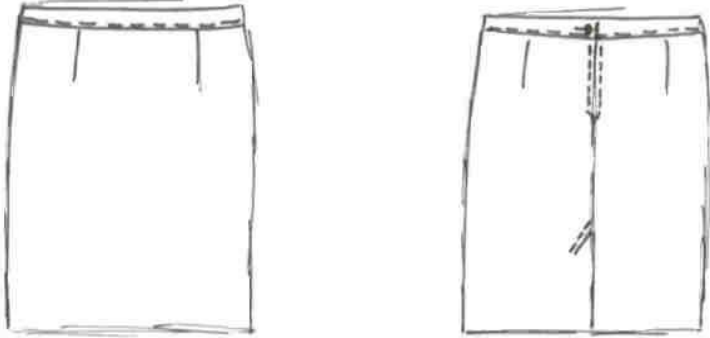
Špecifikácia podšívkového materiálu (textílie):

Názov parametru	Hodnota
Materiálové zloženie	100 % polyester
Hmotnosť g/m ²	54 g / m ² +/-4%

Požadované predložiť:

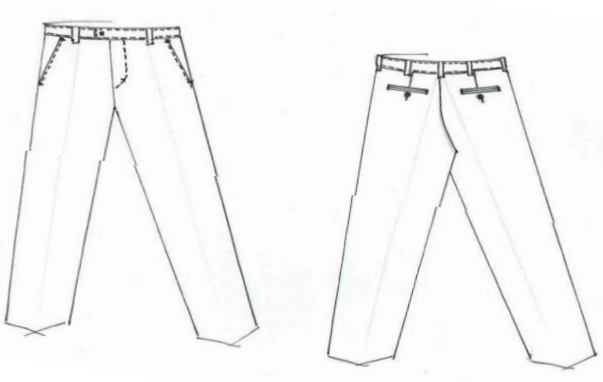
- Materiálové listy ponúkanej textílie



Ilustračné znázornenie																	
Špecifikácia	<p>Popis všeobecne Dámska sukňa elegantného tvarovaného strihu s dĺžkou po kolená. Podšitá s podšívkou po celej dĺžke, v páse tvarovaná s odšitými odševkami predného a zadného dielu. V stredovom šve zadného dielu je zapracovaný umelohmotný zips a smerom k dolnej dĺžke je umiestnený prekrytý rázporok. Pásec v šírke 3 cm je po celom obvode hladký, so zapínaním na gombík v zadnom diele. Bočné švy sukne sú rozžehlené, neštepované. Dolná dĺžka sukne je ukončená so záložkou so zapracovaním obojstranne lepidivou mriežkou. Celkový dojem spĺňa ženskú eleganciu ku služobnému saku.</p> <p>Požadovaná farba: TMAVOMODRÁ (základný materiál)/ČIERNA príp. TMAVOMODRÁ (podšívka)</p> <p>Špecifikácia základného materiálu (textílie):</p> <table border="1" data-bbox="529 1232 1380 1500"><thead><tr><th>Názov parametru</th><th>Hodnota</th></tr></thead><tbody><tr><td>Materiálové zloženie</td><td>44 % vlna, 54 % polyester, 2 % elastan +/-3%</td></tr><tr><td>Hmotnosť g/m²</td><td>222 g / m² +/-3%</td></tr><tr><td>Technické vlastnosti</td><td>TWILL 2/1</td></tr><tr><td>Pantone</td><td>19-4013 TPX Odchýlka 4 stupňa sivej stupnice</td></tr></tbody></table> <p>Špecifikácia podšívkového materiálu (textílie):</p> <table border="1" data-bbox="529 1568 1380 1713"><thead><tr><th>Názov parametru</th><th>Hodnota</th></tr></thead><tbody><tr><td>Materiálové zloženie</td><td>100 % polyester</td></tr><tr><td>Hmotnosť g/m²</td><td>54 g / m² +/-4%</td></tr></tbody></table>	Názov parametru	Hodnota	Materiálové zloženie	44 % vlna, 54 % polyester, 2 % elastan +/-3%	Hmotnosť g/m ²	222 g / m ² +/-3%	Technické vlastnosti	TWILL 2/1	Pantone	19-4013 TPX Odchýlka 4 stupňa sivej stupnice	Názov parametru	Hodnota	Materiálové zloženie	100 % polyester	Hmotnosť g/m ²	54 g / m ² +/-4%
Názov parametru	Hodnota																
Materiálové zloženie	44 % vlna, 54 % polyester, 2 % elastan +/-3%																
Hmotnosť g/m ²	222 g / m ² +/-3%																
Technické vlastnosti	TWILL 2/1																
Pantone	19-4013 TPX Odchýlka 4 stupňa sivej stupnice																
Názov parametru	Hodnota																
Materiálové zloženie	100 % polyester																
Hmotnosť g/m ²	54 g / m ² +/-4%																
Požadované predložiť:	<ul style="list-style-type: none">• Materiálové listy ponúkanej textílie																

Pol. VII Dámsky kostým - NOHAVICE v predpokladanom množstve 3 ks



Ilustračné znázornenie																	
Špecifikácia	<p>Popis všeobecne Dámske elegantné kostýmové nohavice dlhého prevedenia. Predný diel nohavíc je hladkého strihu bez záhybov, s bočnými šikmými vreckami s uzávierkami vo vrchnej a v spodnej časti. Na zadnom diele je na oboch stranách umiestnené vstrihnuté dvojjvýpustkové vrecko s dĺžkou 14 cm s uzapínaním na gombík s vyšitou dierkou. Vrecká sú po bokoch spevnené s uzávierkami. Pásec so šírkou 4 cm má po celom obvode rovnomerne umiestnené pútku s dĺžkou 5 cm, vnútorná časť pásu je vypracovaná s pásovkou. V prednej časti nohavíc je pás riešený s predĺžením, s uzapínaním na gombík s vyšitou dierkou a s kovovou poistkou. Rázporok nohavíc predného dielu je zapracovaný s podšitím a s uzapínaním na zips. Bočné a krokové švy sú po celej dĺžke rozžehlené a neštepované. Dolná dĺžka je ukončená s našitím chránitkového prúžku a so záložkou s ukončením skrytého švu. Celkový dojem elegancie dotvárajú zažehlené puky v prednej a zároveň aj v zadnej časti nohavíc.</p> <p>Požadovaná farba: TMAVOMODRÁ (základný materiál)/ČIERNA príp. TMAVOMODRÁ (podšívka)</p> <p>Špecifikácia základného materiálu (textílie):</p> <table border="1" data-bbox="529 1536 1380 1809"><thead><tr><th>Názov parametru</th><th>Hodnota</th></tr></thead><tbody><tr><td>Materiálové zloženie</td><td>44 % vlna, 54 % polyester, 2 % elastan +/-3%</td></tr><tr><td>Hmotnosť g/m²</td><td>222 g / m² +/-3%</td></tr><tr><td>Technické vlastnosti</td><td>TWILL 2/1</td></tr><tr><td>Pantone</td><td>19-4013 TPX Odchýlka 4 stupňa sivej stupnice</td></tr></tbody></table> <p>Špecifikácia podšívkového materiálu (textílie):</p> <table border="1" data-bbox="529 1877 1380 2024"><thead><tr><th>Názov parametru</th><th>Hodnota</th></tr></thead><tbody><tr><td>Materiálové zloženie</td><td>100 % polyester</td></tr><tr><td>Hmotnosť g/m²</td><td>54 g / m² +/-4%</td></tr></tbody></table>	Názov parametru	Hodnota	Materiálové zloženie	44 % vlna, 54 % polyester, 2 % elastan +/-3%	Hmotnosť g/m ²	222 g / m ² +/-3%	Technické vlastnosti	TWILL 2/1	Pantone	19-4013 TPX Odchýlka 4 stupňa sivej stupnice	Názov parametru	Hodnota	Materiálové zloženie	100 % polyester	Hmotnosť g/m ²	54 g / m ² +/-4%
Názov parametru	Hodnota																
Materiálové zloženie	44 % vlna, 54 % polyester, 2 % elastan +/-3%																
Hmotnosť g/m ²	222 g / m ² +/-3%																
Technické vlastnosti	TWILL 2/1																
Pantone	19-4013 TPX Odchýlka 4 stupňa sivej stupnice																
Názov parametru	Hodnota																
Materiálové zloženie	100 % polyester																
Hmotnosť g/m ²	54 g / m ² +/-4%																
Požadované predložiť:	<ul style="list-style-type: none">• Materiálové listy ponúkanej textílie																