






LEGENDA


- 


Czujka dymu i ciepła IQ8 O2T, optyczno-optyczno-termiczna wraz z gniazdem (802374+805590)
- 


Czujka dymu IQ8 O optyczna wraz z gniazdem (802371+805590)
- 


Ręczny adresowalny ostrzegacz pożarowy IQ8 z obudową (804905+704900)
- 

Wyniesiony wskaźnik zadziałania czujki 801824
- 

IQ8FCT XS (24VAC/DC)- moduł monitorująco- sterujący z obudową (1x1/1xO), (808606)
- 

EBK 4G2R (808623+788600)- moduł monitorująco- sterujący z obudową (2x1/2xO 1A/30DC). Wymaga zasilania 24 DC
- 

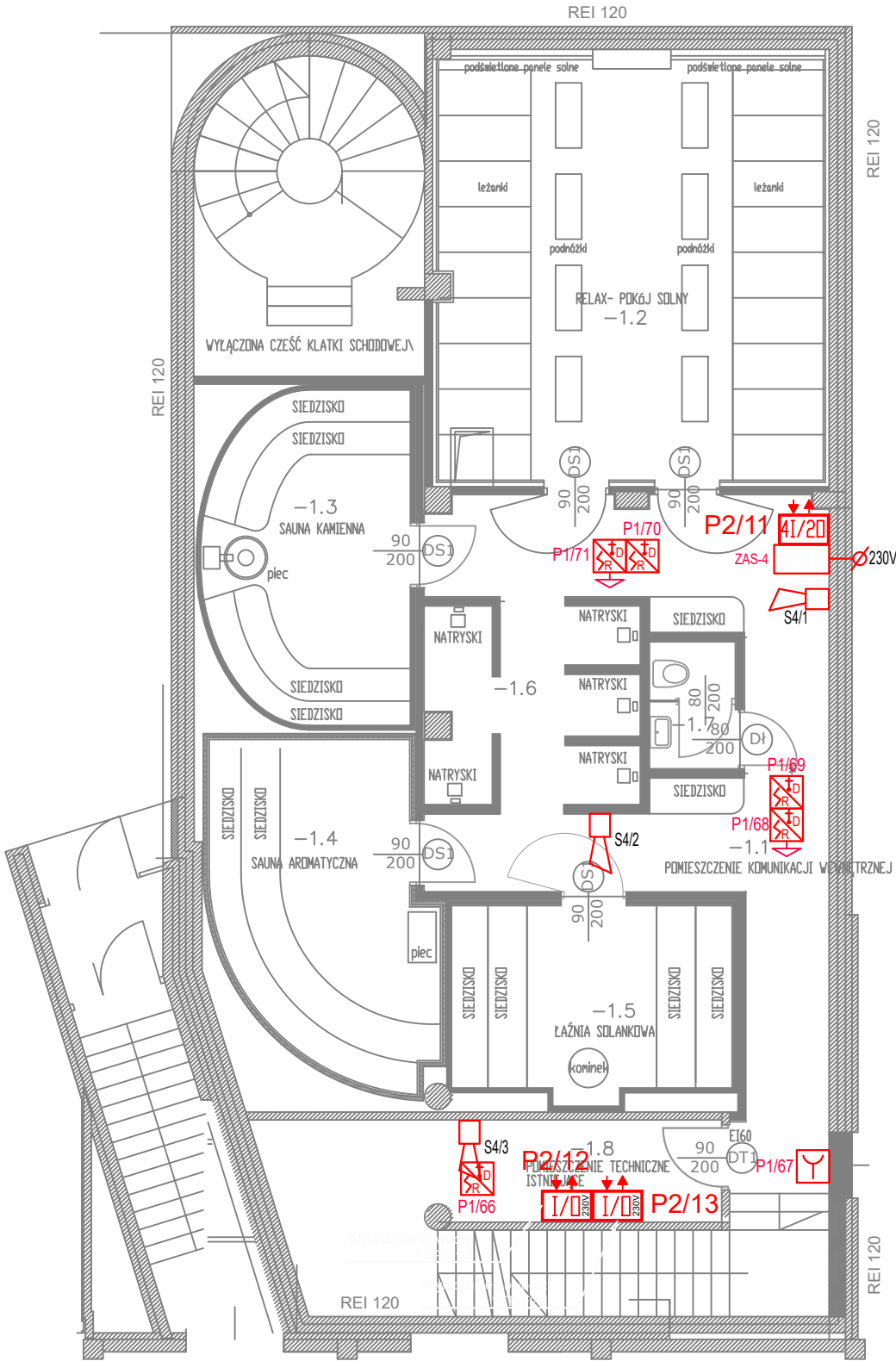
IQ8FCT LP (230VAC)- moduł monitorująco- sterujący z obudową (1x1/1xO), (808621)
- 

Zasilacz pożarowy ZSP135-DR-5A-1 2x18 Ah/12V
- 

Sygnalizator akust/opt (766430+806202) RoLP LX wraz z puszką PIP-3AN

UWAGI

1. Projekt należy rozpatrywać łącznie z pozostałymi branżami. Wszystkie projekty instalacji wewnętrznych należy rozpatrywać jako jedną wspólną całość.
2. Dokładną lokalizację elementów i urządzeń instalacji z niniejszego opracowania należy skoordynować z wytycznymi i detalami montażu zawartymi w części opracowania architektonicznego.
3. Projekt rozpatrywać wyłącznie jako nierozłączną całość części rysunkowej i opisowej
4. Podczas montażu czujek należy zwrócić uwagę na zachowanie minimalnych dopuszczalnych normatywnych odległości od przeszkód budowlanych (podciagi, belki)
5. Przewody układać tak, aby nie naruszyć izolacji i nie przekroczyć maksymalnego promienia gięcia przewodu
6. Wszystkie przejścia instalacyjne przez przegrody o odporności ogniowej należy zabezpieczyć biernymi środkami ochrony ppoż (np. masa ogniochronna) o odporności nie mniejszej niż odporność ogniowa przegrody
7. Zasilanie urządzeń zgodnie z dokumentacją branży elektrycznej



temat: MODERNIZACJA SAUNARIUM W ZESPOLE ODNOWY BIOLOGICZNEJ		
lokalizacja: MOKOTOWSKA FUNDACJA WARSZAWIANKA-WODNY PARK UL. MERLINIEGO 4, WARSZAWA		
temat rysunku: RZUT PIWNICY – INSTALACJA SSP		
branża: INSTALACJE TELETECHNICZNE		
projektant: mgr inż. Robert Wysocki upr. bud. nr DOS/0292/PBE/21		
data: 12.05.2025	skala: 1:100	nr rysunku IT-03