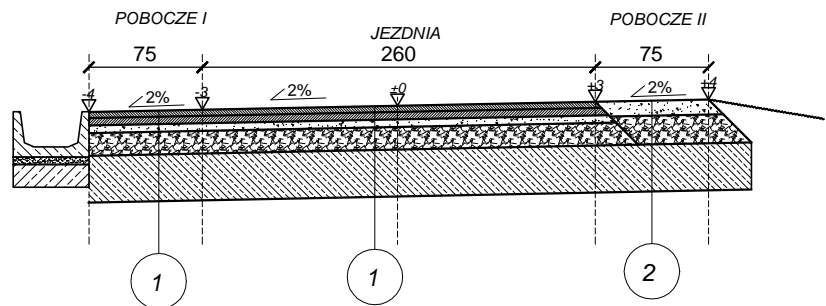
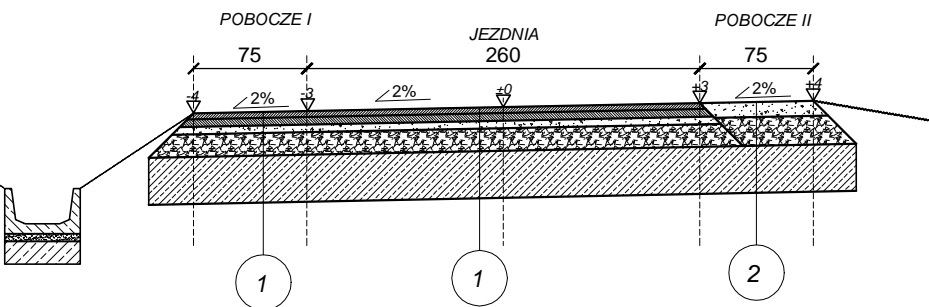


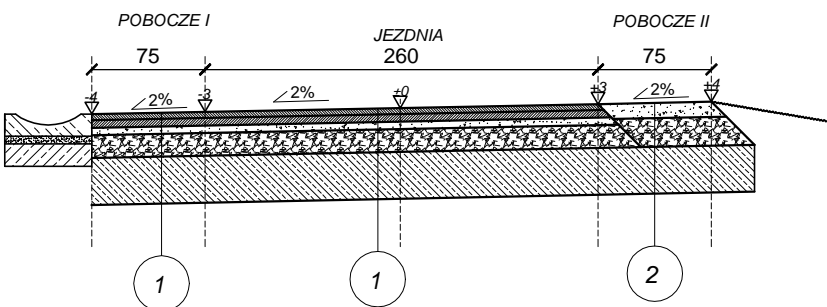
PRZEKRÓJ TYPOWY I-I
wymiary w [cm]
skala 1:50



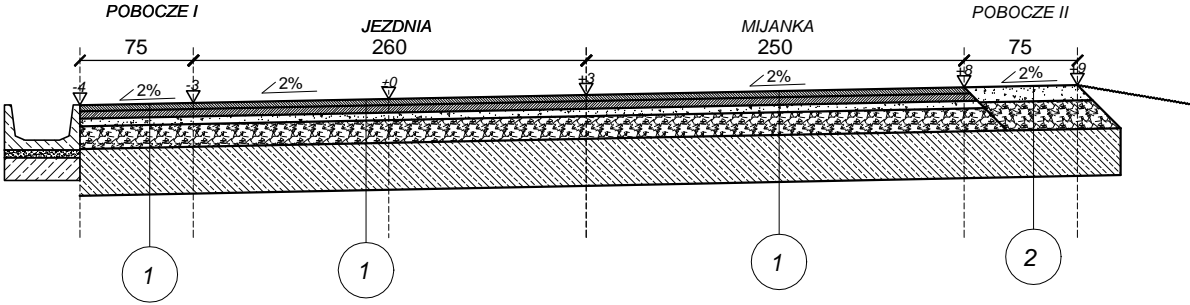
PRZEKRÓJ TYPOWY II-II
wymiary w [cm]
skala 1:50



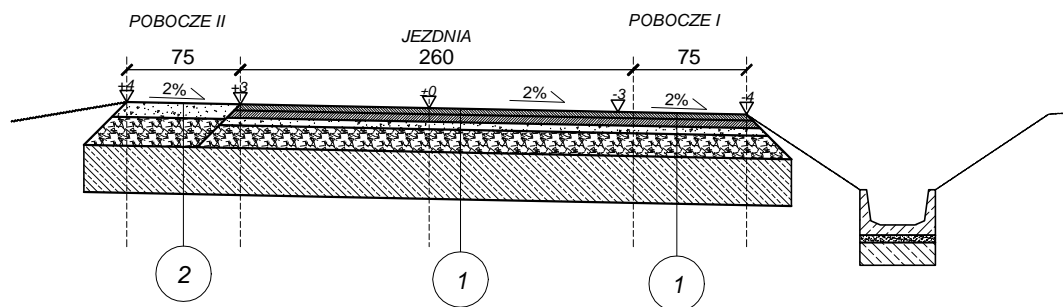
PRZEKRÓJ TYPOWY III-III
wymiary w [cm]
skala 1:50



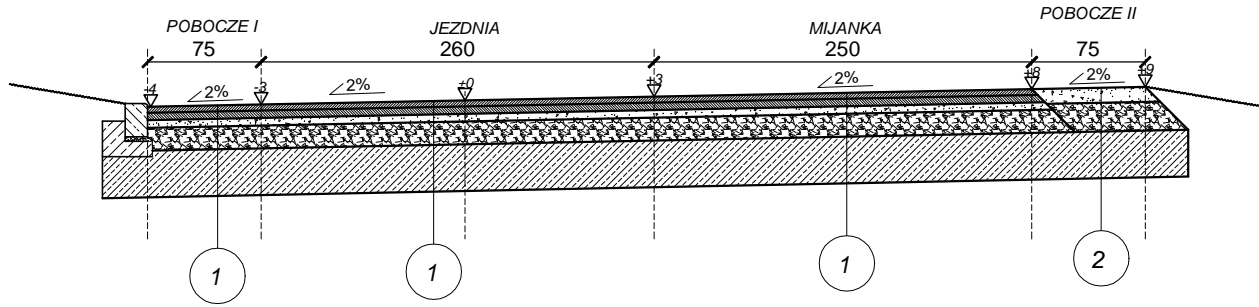
PRZEKRÓJ TYPOWY IV-IV
wymiary w [cm]
skala 1:50



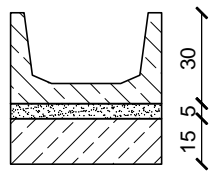
PRZEKRÓJ TYPOWY V-V
wymiary w [cm]
skala 1:50



PRZEKRÓJ TYPOWY VI-VI
wymiary w [cm]
skala 1:50

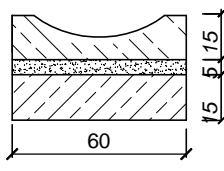


SZCZEGÓŁ KORYTKA
SKALA 1:25



bet. korytka ściekowe o wym.
50x30x50cm ułożone na podsypce
cem.-piaskowej 1:4
gr. 5cm oparte na ławie bet.
- beton C12/15 0,075 m /mb

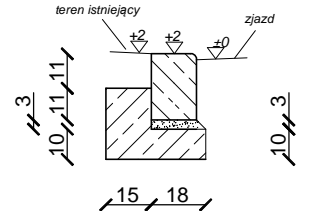
SZCZEGÓŁ KORYTKA
MULDOWEGO
SKALA 1:25



bet. korytka ściekowe typ "mulda"
o wym. 60x15x50cm ułożone na
podsypce cem.-piaskowej 1:4
gr. 5cm oparte na ławie bet.
- beton C12/15 0,086 m /mb

1	JEZDNIA / POBOCZE I / ZJAZD
4cm	w-wa ścierna z betonu asfaltowego 0/11
5cm	w-wa wiążąca z betonu asfaltowego 0/16
5cm	górna w-wa podbudowy zasadniczej z kruszywa łamanego stabilizowanego mech. o uziarnieniu ciągłym 0/31,5
15cm	dolna w-wa podbudowy zasadniczej z kruszywa łamanego stabilizowanego mechanicznie o uziarnieniu ciągłym 0/63
31cm	w-wa mrozochronna z gruntu stabilizowanego cementem (5MPa)
60cm	ŁĄCZNIE
2	POBOCZE II
--	skropienie emulsją asfaltową + grys
10cm	nawierzchnia z destruktu asfaltowego
--	skropienie emulsją asfaltową
15-20cm	podbudowa zasadnicza z kruszywa łamanego stabilizowanego mech. o uziarnieniu ciągłym 0/63
31cm	w-wa mrozochronna z gruntu stabilizowanego cementem (5MPa)
56-61cm	ŁĄCZNIE

SZCZEGÓŁ KRAWĘŻNIKA
wymiary w [cm]
skala 1:25



krawężnik bet. najazdowy o wym.
15x22x100cm ułożony na podsypce
cem. - piaskowej 1:4 o grubości
3cm oparty na ławie bet. z oporem -
beton C12/15 0,054 m³/mb

UWAGA:

W miejscu kolzji sieci gazociągowej
z projektowaną konstrukcją,
warstwy stabilizacji cementem
należy zmniejszyć z 31cm do 21cm

PRACOWNIA INŻYNIERSKA S1 MARCIN HAJOST

43-300 Bielsko - Biała, ul. Barlickiego 15/6
NIP 549-164-37-72 | pracownias1@onet.pl | tel. 500 107 085 | tel/fax: (33) 499 97 55

temat projektu:	Przebudowa drogi gminnej na os. Leśniczówka na odcinku od KM 0+000,00 do KM 0+654,73, remont drogi na os. Kierczaki na odcinku od KM 0+654,73 do KM 1+359,85 w ramach zadania inwestycyjnego pn.: "Przebudowa drogi - łącznik os. Leśniczówka - os. Kierczaki w Rzykach" - drogi gminne publiczne klasy D		
inwestor:	Gmina Andrychów ul. Rynek 15, 34-120 Andrychów		
adres inwestycji:	Rzyki - os. Leśniczówka - os. Kierczaki		
tytuł rysunku:	PRZEKROJE TYPOWE		
stadium:	PROJEKT WYKONAWCZY		
opracował:	inż. Marcin Hajost nr upr. SLK/2005/PWOD/07	podpis:	
opracował:	mgr inż. Damian Urbańczyk	podpis:	
opracował:	mgr inż. Robert Urbańczyk	podpis:	
data:	11.2018	skala:	1:50, 25
nr rys.			2.1