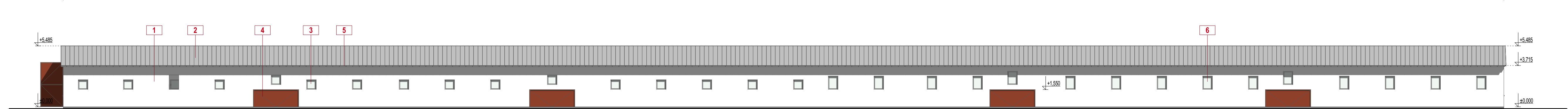
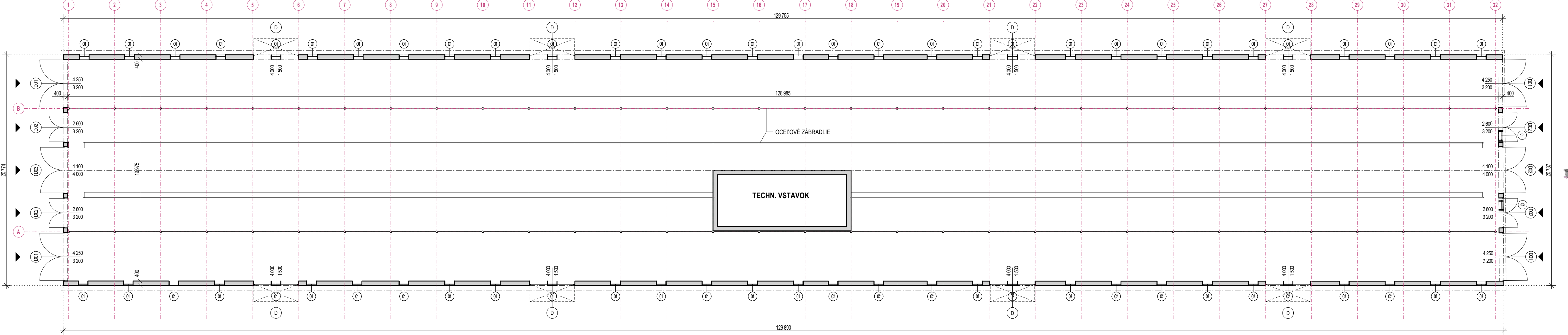
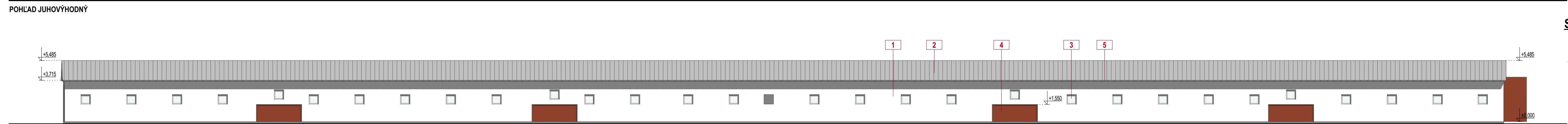


HOSPODARSKÁ BUDOVA p.č. 263/24 - SKUTKOVÝ STAV  
M : 1:200

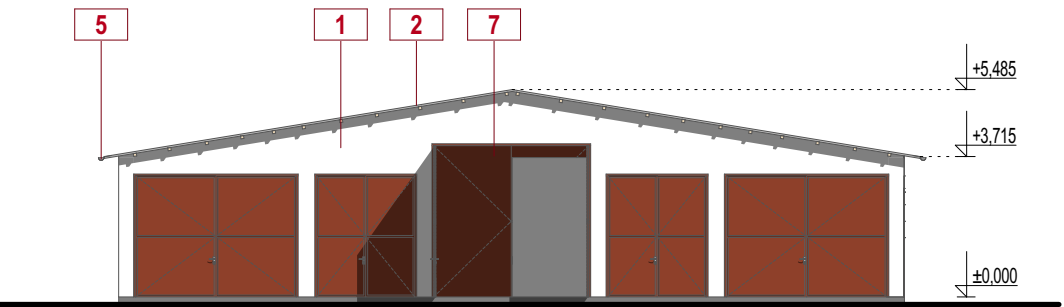


POHLAD JUHOVÝHODNÝ

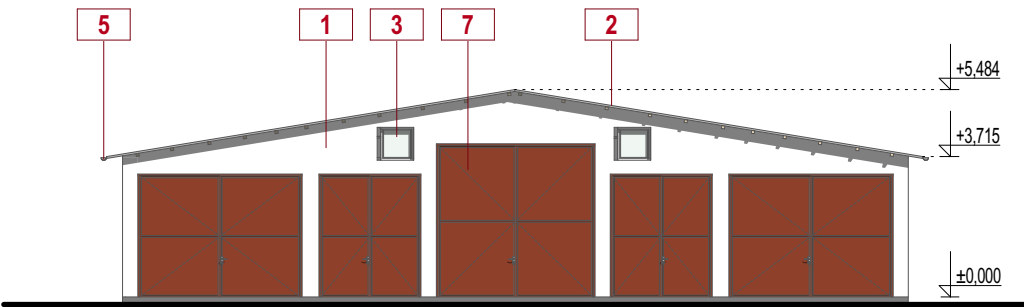


POHLAD SEVEROZÁPADNÝ

POHLADY

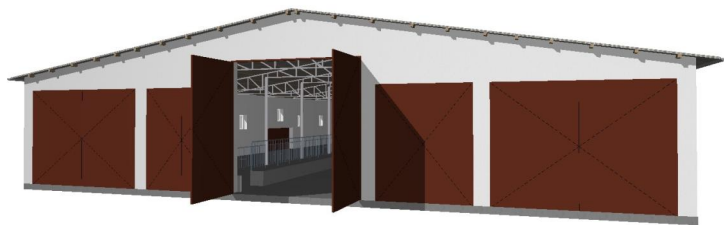
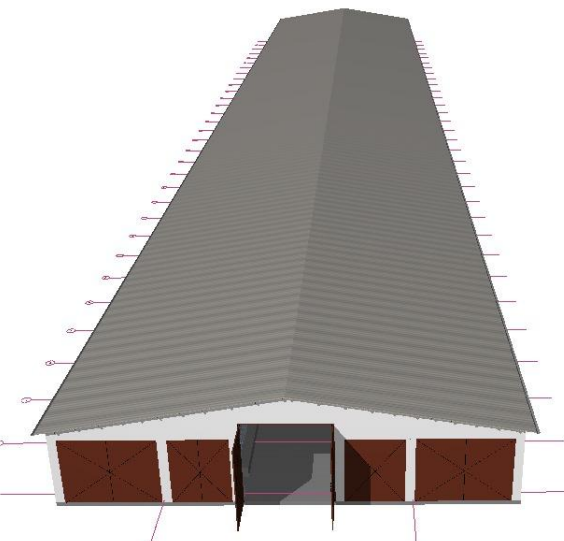
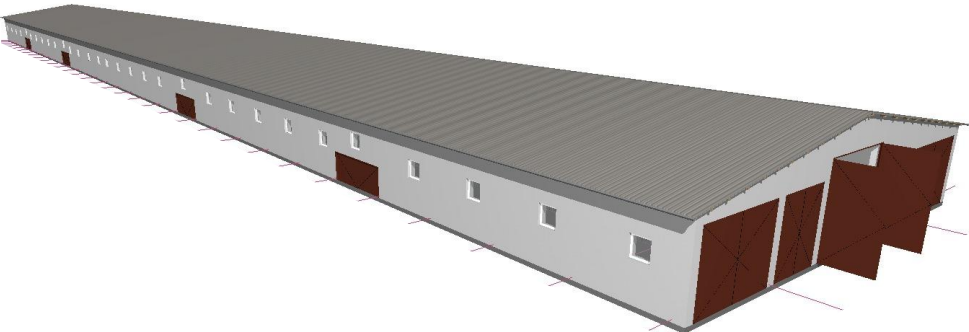


POHLAD JUHOZÁPADNÝ



POHLAD SEVEROVÝCHODNÝ

MODEL STAVBY



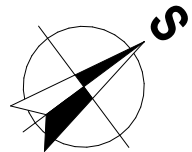
LEGENDA

- 1 EXTERIEROVÁ FASÁDNA VÁPENNOCEMENTOVÁ OMIETKA - POŠKODENÁ V ZNAČNEJ MIERE
- 2 ETERNITOVÁ STREŠNÁ KRYTINA - MIESTAMI POŠKODENÁ - NEVYHOVUJÚCA, SKLON CCA 9,30°
- 3 VÝPLŇ OTVOROV - DREVENÝ RÁM, IZOLAČNÉ SKLO, OKNÁ ROZMEROV 870x870 MM
- 4 MANIPULAČNÝ OTVOR S OCEĽOVÝMI DVERAMI ROZMEROV 4000x1500 MM
- 5 DAŽDOVÝ ŽLAB - NEVYHOVUJÚCI
- 6 VÝPLŇ OTVOROV - DREVENÝ RÁM, IZOLAČNÉ SKLO, OKNÁ ROZMEROV 1200x870 MM
- 7 OCEĽOVÁ VSTUPNÁ BRÁNA DO HOSPODÁRSKEJ BUDOVY ROZMEROV : 4250x3200 MM, 2600x3200 MM, 4100x4000 MM

POZNÁMKY

SKUTKOVÝ STAV OBJEKTU JE ZAKRESLENÝ NA ZÁKLADE OBHLIADKY STAVBY ZO DŇA 09/2025  
PROJEKTOVÁ DOKUMENTÁCIA NERIEŠI NAPOJENIA OBJEKTU NA INŽINIERSKÉ SIEŤE  
V PREDMETNEJ STAVBE NEBOL VYKONANÝ STAVEBNO-TECHNICKÝ PRIESKUM !

0,000 = 118,600 M N. M  
PROJEKT PRE OHLÁSENIE STAVBY NENAHRÁDZA VYKONÁVACÍ PROJEKT !



SCHEM. REZ STAVBY



AUTOR	ING. ROMAN HANÁK, ASI	NÁZOV STAVBY	STAVEBNÉ ÚPRAVY NA HOSPODÁRSKEJ BUDOVE, p. č. 263/24 A 263/25		STAVEBNÍK	POĽNOHOSPODÁRSKE DRUŽSTVO LÚC NA OSTROVE, DRUŽSTVO VEĽKÁ LÚC 110, LÚC NA OSTROVE, 930 03	
PROJEKTANT STAVBY	ING. ROMAN HANÁK, ASI	ZODPOVEDNÝ PROJANTANT	ING. ROMAN HANÁK, ASI	VYPRACOVAL	ING. ROMAN HANÁK, ASI	MIESTO STAVBY	KATASTRÁLNE ÚZEMIE
						LÚC NA OSTROVE	k.ú. LÚC NA OSTROVE
						PARCELA ČÍSLO	STUPEŇ
						263/24, 263/25	PROJEKT STAVBY PRE OHLÁSENIE
						ČLEN. STAV. POD. ÚČ. : 1322-POLN. BUDOVY. PRE ŽIVOČ. VÝROBU	
						DÁTUM	SEPTEMBER 2025
						FORMÁT	MIERKA
							1050/297
							Č. VÝK.
							D01