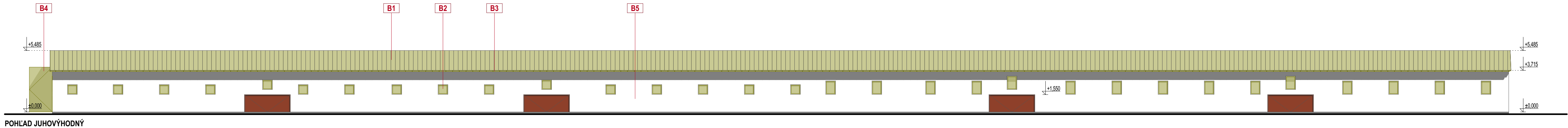
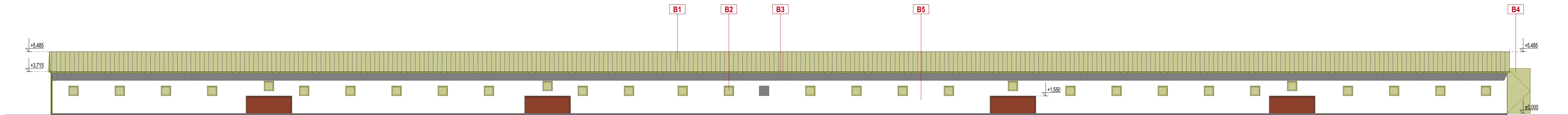


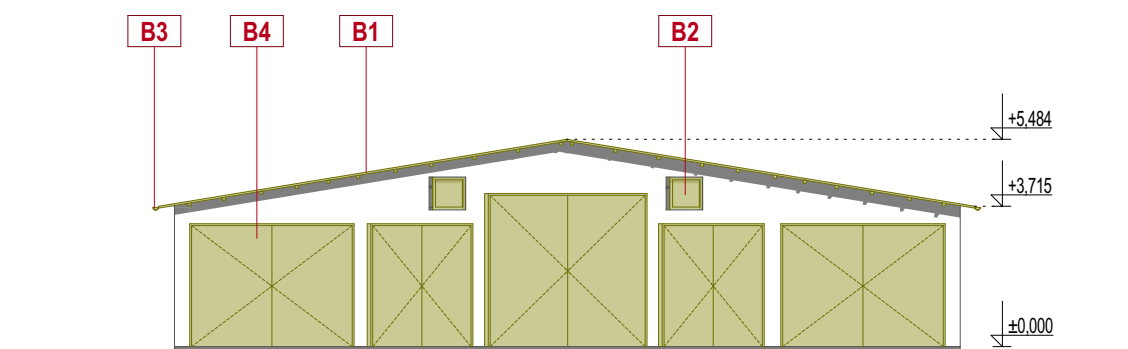
M : 1:200



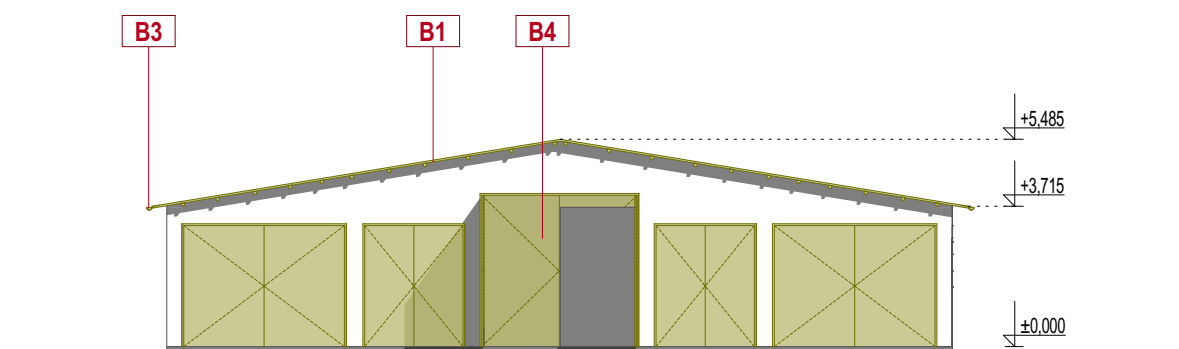
POHĽAD JUHOVÝHODNÝ



POHL'AD SEVEROZÁPADNÝ



POHLED SEVEROVÝCHODNÝ



POHL'AD JUHOZÁPADNÝ

LEGENDA K BURACÍM PRÁCAM

- | | |
|-----------|---|
| B1 | DEMONTÁŽ ETERNITOVEJ STREŠNEJ KRYTINY PLOCHY 2850,15 M ² , VRÁTANE DREVENÝCH VAZNÍC 100x100 MM, DL=130,15 M, 22 KS |
| B2 | VYBÚRANIE DREVENÝCH OKIEN S IZOLAČNÝM SKLOM ROZMEROV 870x870 MM, V POČTE 47 KS
VYBÚRANIE DREVENÝCH OKIEN S IZOLAČNÝM SKLOM ROZMEROV 870x1200 MM, V POČTE 15 KS |
| B3 | DEMONTÁŽ DAŽĎOVÉHO ŽLABU Z POZINKOVANÉHO PLECHU, DL=260,30 M |
| B4 | VSTUPNÁ BRÁNA Z OCELOVÉHO PLECHU ROZMEROV : 2600x3200 - 4KS
VSTUPNÁ BRÁNA Z OCELOVÉHO PLECHU ROZMEROV : 4250x3200 - 4KS
VSTUPNÁ BRÁNA Z OCELOVÉHO PLECHU ROZMEROV : 4100x4000 - 2KS |
| B5 | ODSTRÁNENIE POŠKODENEJ ČASTI FASÁDNEJ OMIETKY |
| B6 | ODSTRÁNENIE HERAKLITOVÝCH DOSIEK V ŠIKMEJ ROVINE STREŠNEJ KONŠTRUKCIE PLOCHA 1474,00 M ² |

POZNÁMKY

POŠKODENÉ ČASTI STAVEBNÝCH KONŠTRUKCIÍ JE NUTNÉ ODSTRÁNIŤ A NAHRADIŤ NOVÝMI NA ZÁKLADE STATICKÉHO NÁVRHU
STAVEBNÝ ODPAD TREBA USKLADŇOVAŤ A SEPAROVAŤ V PRISTAVENÝCH VEĽKOKAPACITNÝCH KONTAJNEROCH
PRI DEMONTÁŽI OKENNÝCH A DVERNÝCH KONŠTRUKCIÍ JE NUTNÉ ZABEZPEČENIE PREKLADOV PROTI PÁDU

ODSTRÁNENIE ETERNITOVEJ KRYTINY JE NUTNÉ RIEŠIŤ ODBORNOU CERTIFIKOVANOU FIRMOU !

POČAS BÚRACÍCH PRÁČ JE NUTNÉ DODRŽIAVANIE SPRÁVNÝCH TECHNOLOGICKÝCH POSTUPOV

SKUTKOVÝ STAVB OBJEKTU JE ZAKRESLENÝ NA ZÁKLADĚ OBHLÍDKY STAVBY ZO DŇA 09/2025

V PREDMETNE I STAVBE NEBOI VYKONANÝ STAVEBNO-TECHNICKÝ PRIESKUM I

POČAS BÚRACÍCH PRÁČ: JE NUTNÉ DODRŽAŤ VŠETKY PREDPISY BOZP I

0,000 = 118,600 M N. M
PROJEKT PRE OHLÁSENIE STAVBY NENAHRÁDZA VYKONÁVACÍ PROJEKT !

AUTOR	ING. ROMAN HANÁK, ASI	NÁZOV STAVBY	STAVEBNÍK POLNOHOSPODÁRSKÉ DŮŽSTVO LŮC NA OSTROVE, DŮŽSTVO VELKÁ LŮC 110, LŮC NA OSTROVE, 930 03		
PROJEKTANT STAVBY	ING. ROMAN HANÁK, ASI	STAVEBNÉ ÚPRAVY NA HOSPODÁRSKEJ BUDOVE, p. č. 263/24 A 263/25	MIESTO STAVBY	KATASTRÁLNE ÚZEMIE	
ZODPOVEDNÝ PROJETANT	ING. ROMAN HANÁK, ASI		LŮC NA OSTROVE	k.ú. LŮC NA OSTROVE	
VYPRACOVAL	ING. ROMAN HANÁK, ASI	OBJEKT / ČASŤ PROJEKTU	PARCELA ČÍSLO	STUPEŇ	
<div><p>HR-PROJECT, s.r.o. ING. ROMAN HANÁK, aut. ing., BUDOVATEĽSKÁ 1159/10, 925 72 SELICE, MOBIL.: 0949 550 762 web.: www.hrproject.sk, e-mail: info@hrproject.sk</p></div>	SO01 - HOSPODÁRSKA BUDOVA p. č. 263/24,	263/24, 263/25	PROJEKT STAVBY PRE OHĽASENIE		
	ARCHITEKTÚRA	ČLEN. STAV. POD. ÚČ. : 1322-POLN. BUDOVY, PRE ŽIVOČ. VÝROBU			
	OBŠAH VÝKRESU	DÁTUM	SEPTEMBER 2025	ARCH. ČÍSLO	87/2025
	HOSPODARSKÁ BUDOVA p.č. 263/24 - BÚRACIE PRÁCE	FORMÁT	840x297	MIERKA	Č. VÝK.
				1:200	D02