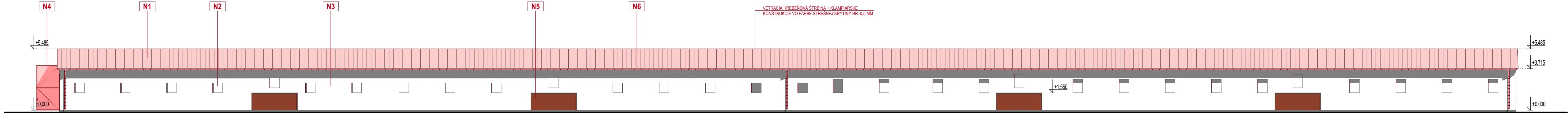
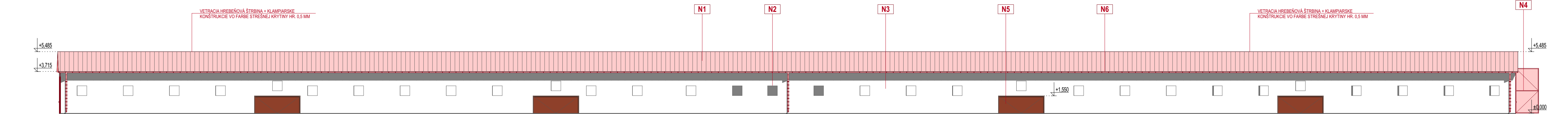


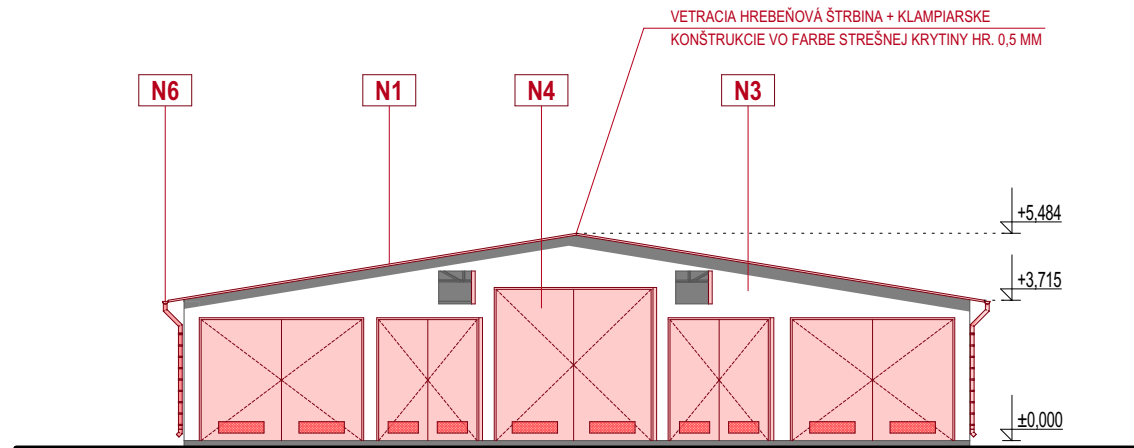
HOSPODÁRSKA BUDOVA p. č. 263/24 - NOVÝ STAV
M : 1:200



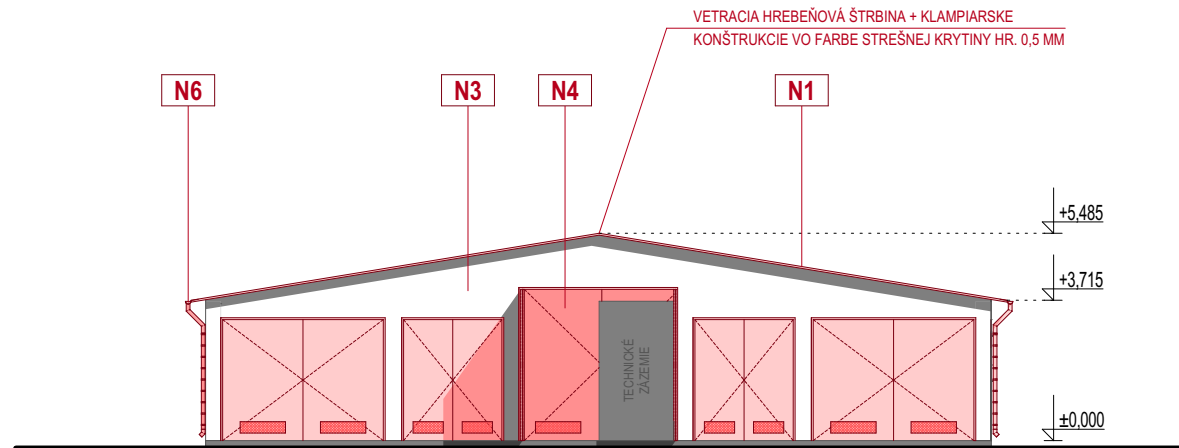
POHĽAD JUHOVÝHODNÝ



POHĽAD SEVEROZÁPADNÝ



POHĽAD SEVEROVÝCHODNÝ



POHĽAD JUHOZÁPADNÝ



SCHEM. REZ STAVBY



POZNÁMKY

V PRÍPADE, ŽE BY SA POČAS REKONŠTRUKČNÝCH PRÁC PREJAVILI NEŽIADÚCE DEF., TRHLINY, TREBA PRIZVAŤ STATIKA STAVBY!
POŠKODENÉ ČASTI STAVEBNÝCH KONŠTRUKCIÍ JE NUTNÉ ODSTRÁNIŤ A NAHRADIŤ NOVÝMI NA ZÁKLADE STATICKÉHO NÁVRHU
PRED VÝROBOU A MONTÁŽOU OKIEN JE NUTNÉ ZAMERAŤ SKUTOČNÝ ROZMER OKENNÝCH A DVERNÝCH OTVOROV NA STAVBE
STAVEBNÝ ODPAD TREBA USKLADŇOVAŤ A SEPAROVAŤ V PRISTAVENÝCH VEĽKOKAPACITNÝCH KONTAJNEROV
SKUTKOVÝ STAVB OBJEKTU JE ZAKRESLENÝ NA ZÁKLADE OBHLIADKY STAVBY ZO DŇA 09/2025
VYHOTOVENIE POVRCHOVÝCH ÚPRAV NA ZÁKLADE TECHNOLOGICKÉHO NÁVODU DODÁVATEĽA
POŠKODENÉ ČASTI OMIETOK JE NUTNÉ ODSTRÁNIŤ A VYSPRÁVKOVAŤ DO FINÁLNEJ PODOBY
VŠETKY DREVENÉ A OCELOVÉ KONŠTRUKCIE JE NUTNÉ OŠETRIŤ OCHRANNÝM NÁTEROM
PRE STAVEBNÝ OBJEKT NEBOL ZHOTOVENÝ STAVEBNO - TECHNICKÝ PRIESKUM
POČAS MONÁŽNYCH PRÁČ JE NUTNÉ DODRŽANIE VŠETKÝCH PREDPISOV BOZP!
VŠETKY POUŽITÉ MATERIÁLY SÚ UVEDENÉ AKO REFERENČNÉ

0,000 = 118,600 M N. M
PROJEKT PRE OHLÁSENIE STAVBY NENAHRAĐZA VYKONÁVACÍ PROJEKT !

AUTOR	ING. ROMAN HANÁK, ASI	NÁZOV STAVBY	STAVEBNÍK POLNOHOSPODÁRSKÉ DRUŽSTVO LÚČ NA OSTROVE, DRUŽSTVO VEĽKÁ LÚČ 110, LÚČ NA OSTROVE, 930 03			
PROJEKTANT STAVBY	ING. ROMAN HANÁK, ASI	STAVEBNÉ ÚPRAVY NA HOSPODÁRSKEJ BUDOVE, p. č. 263/24 A 263/25	MIESTO STAVBY LÚČ NA OSTROVE		KATASTRÁLNE ÚZEMIE k.ú. LÚČ NA OSTROVE	
ZODPOVEDNÝ PROJETANT	ING. ROMAN HANÁK, ASI		PARCELA ČÍSLO 263/24, 263/25		STUPEŇ PROJEKT STAVBY PRE OHĽASENIE	
VYPRACOVAL	ING. ROMAN HANÁK, ASI	OBJEKT / ČASŤ PROJEKTU SO01 - HOSPODÁRSKA BUDOVA p. č. 263/24,	ČLEN. STAV. POD. ÚČ. : 1322-POLN. BUDOVY. PRE ŽIVOČ. VÝROBU			
<div> HR-PROJECT, s.r.o. ING. ROMAN HANÁK, aut. ing., BUDOVATEĽSKÁ 1159/10, 925 72 SELICE, MOBIL : 0949 550 762 web : www.hrproject.sk, e-mail: info@hrproject.sk</div>		ARCHITEKTÚRA	DÁTUM SEPTEMBER 2025 ARCH. ČÍSLO 87/2025			
		OBSAH VÝKRESU	FORMÁT		MIERKA	Č. VÝK.
		HOSPODÁRSKA BUDOVA p. č. 263/24 - NOVÝ STAV		840x297	1:200	D03

LEGENDA K NOVÉMU STAVU

- N1** NOVÁ STREŠNÁ KRYTINA Z TRAPÉZOVÝCH PLECHOV S HYDROCONTROLOM VRÁTANE OPLECHOVANIA, ALUZINOK 0,7 MM T50 + HYDROCONTROL
- N2** VYSPRÁVKOVANIE OKENNÝCH OTVOROV V POČTE 62 KS
- N3** VYSPRÁVKOVANIE OBVODOVÝCH STIEN - OPRAVA VÁPENNOCEMENTOVÝCH OMIETOK HR. 20 MM
- N4** NOVÁ VSTUPNÁ BRÁNA Z OCELOVÉHO PLECHU ROZMEROV : 2600x3200 - 4KS, S POZINK. VETRACOU MRIEŽKOV
NOVÁ VSTUPNÁ BRÁNA Z OCELOVÉHO PLECHU ROZMEROV : 4250x3200 - 4KS, S POZINK. VETRACOU MRIEŽKOV
NOVÁ VSTUPNÁ BRÁNA Z OCELOVÉHO PLECHU ROZMEROV : 4100x4000 - 2KS, S POZINK. VETRACOU MRIEŽKOV
- N5** NOVÝ SYNTETICKÝ NÁTER OCELOVÝCH BRÁN
- N6** DODÁVKA A MONTÁŽ ODPAVOVÉHO SYSTÉMU - DAŽĎOVÝ ŽĽAB A DAŽĎOVÝ ZVOD Z POZINKOVANÉHO MATERIÁLU HR. 0,6 MM
- N7** MONTÁŽ NOVÉHO BLEZKOZVODOVÉHO SYSTÉMU