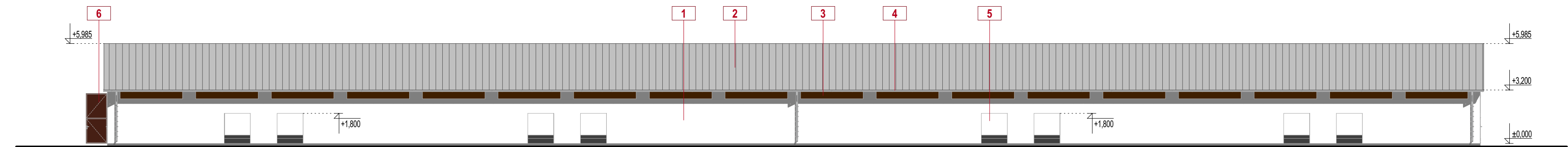
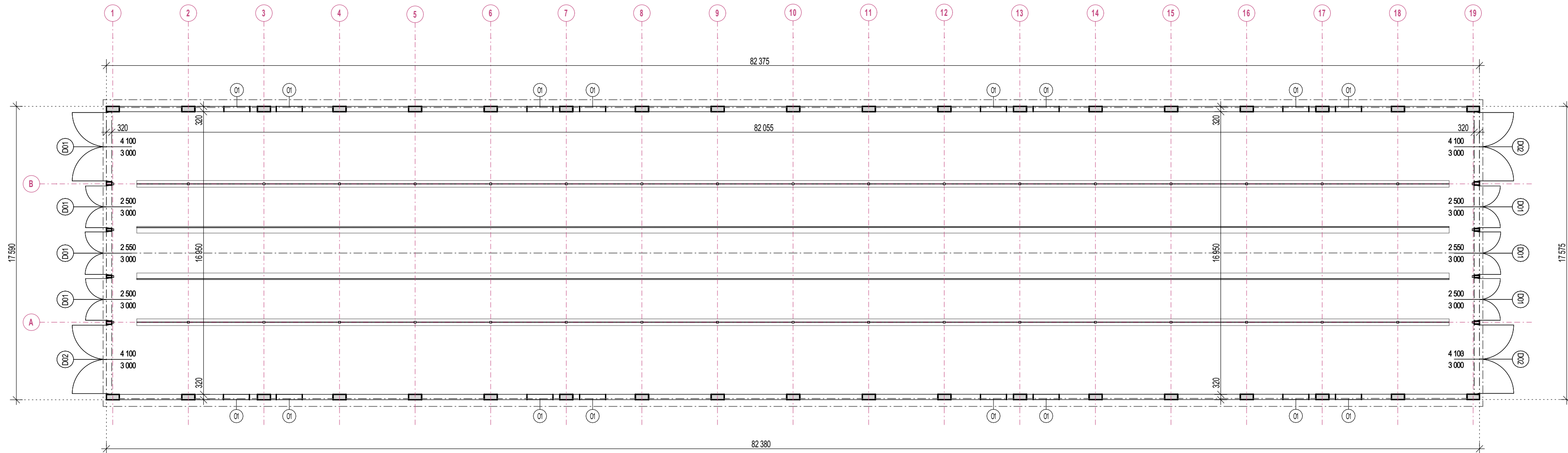
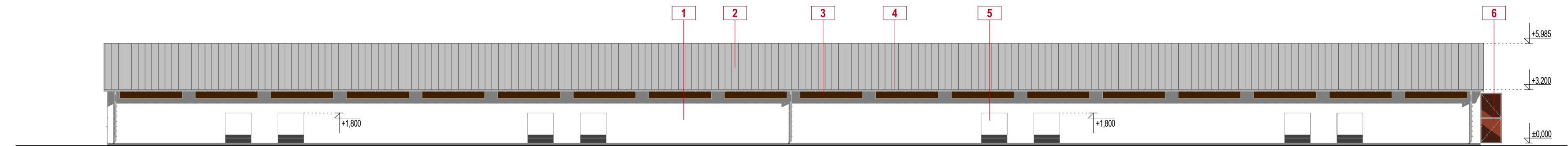


HOSPODARSKÁ BUDOVA p.č. 263/25 - SKUTKOVÝ STAV
M : 1:200

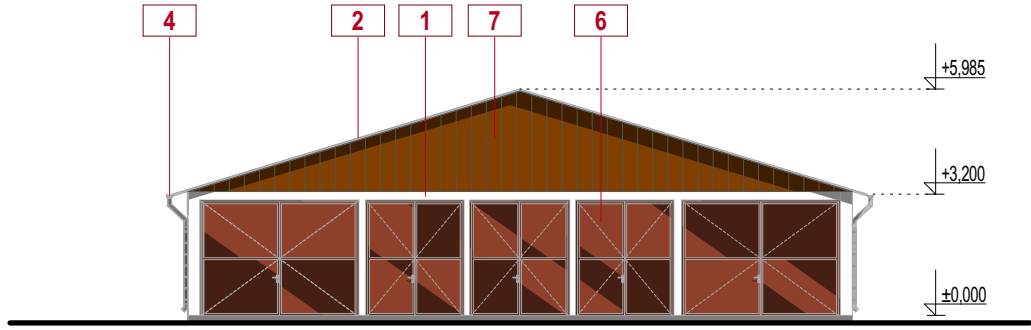


POHLAD JUHOVÝHODNÝ



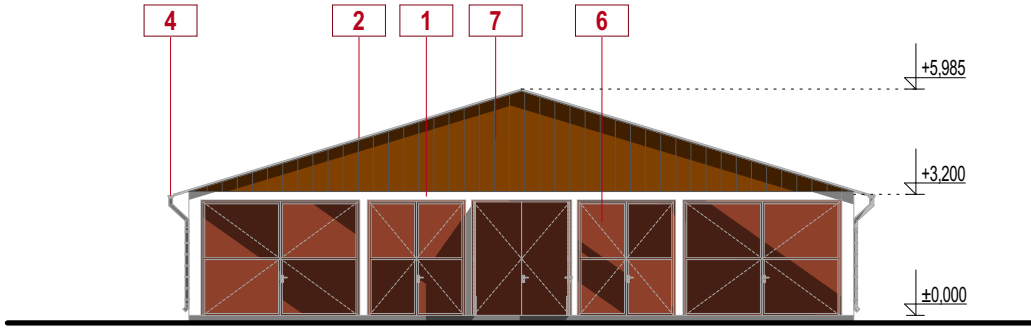
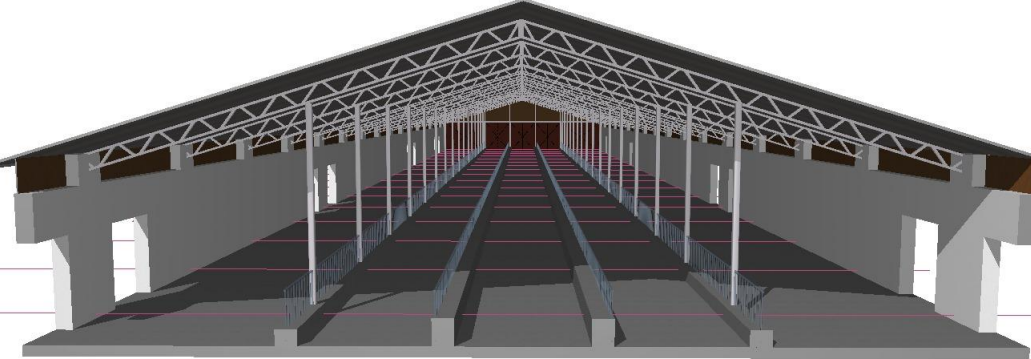
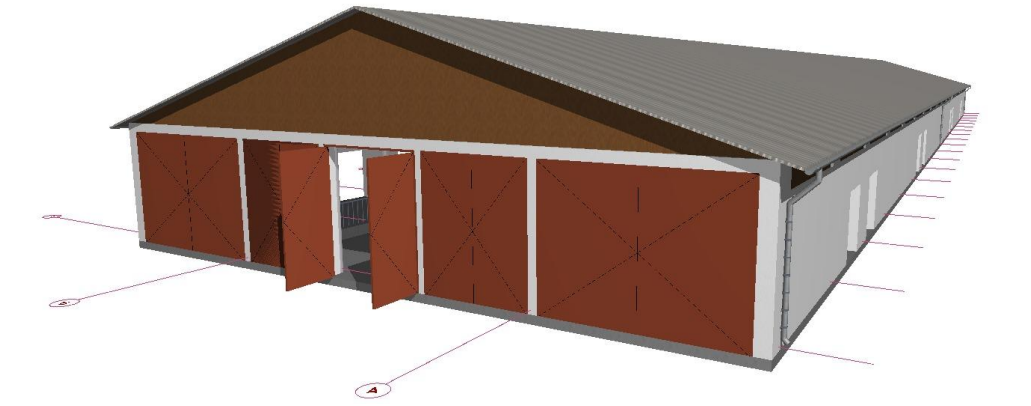
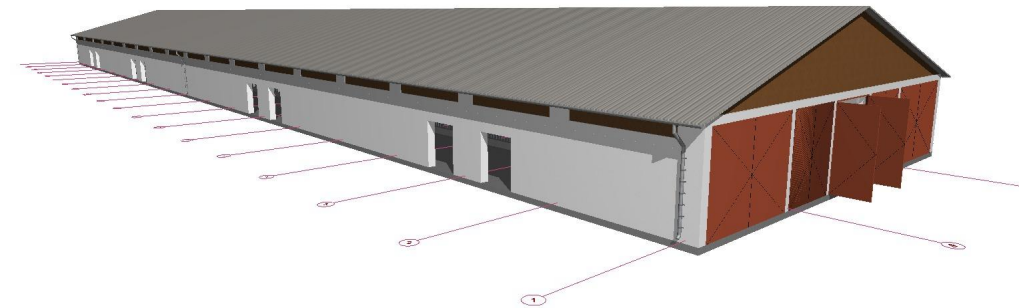
POHLAD SEVEROZÁPADNÝ

POHLADY



POHLAD JUHOZÁPADNÝ

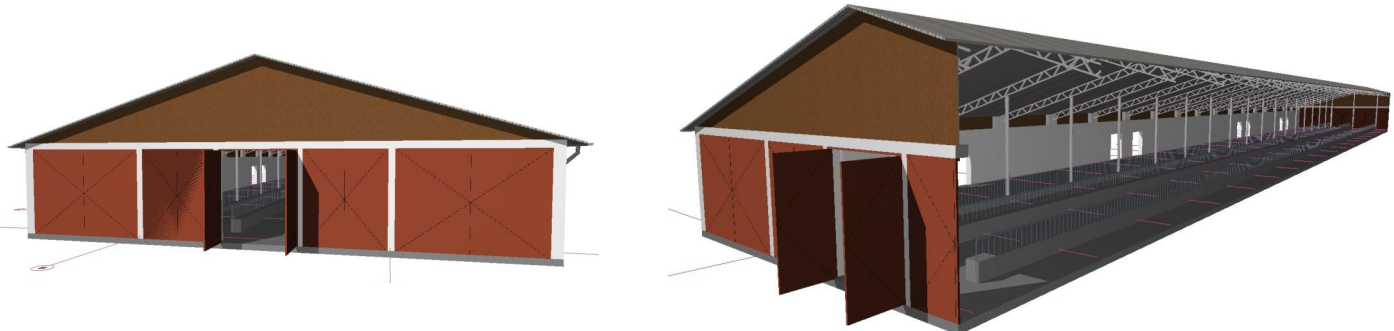
MODEL STAVBY



POHLAD SEVEROVÝCHODNÝ

LEGENDA

- 1 EXTERIEROVÁ FASÁDNA VÁPENNOCEMENTOVÁ OMIETKA - POŠKODENÁ V ZNAČNEJ MIERE
- 2 ETERNITOVÁ STREŠNÁ KRYTINA - MIESTAMI POŠKODENÁ - NEVYHOVUJÚCA, SKLON CCA 16,30°
- 3 PLNÉ DOSKOVÉ DEBNENIE VETRAČIACH OTVOROV - NEVYHOVUJÚCE
- 4 DAŽĎOVÝ ŽLAB A ZVOD Z POZINKOVANÉHO PLECHU - NEVYHOVUJÚCI STAV
- 5 DVERNÉ OTVORY S OCEĽOVÝM RÁMOM Z INTERIÉROVEJ STRANY - POŠKODENÝ / NEVYHOVUJÚCI
- 6 OCEĽOVÁ BRÁNA ZVAROVANÁ Z PLECHOV - V ZNAČNEJ MIERE SKORODOVANÁ A POŠKODENÁ
- 7 PLNÉ DOSKOVÉ DEBNENIE ŠTÍTOVÉHO MÚRU Z DREVENÝCH DOSIEK - NEVYHOVUJÚCE
- 8 HERAKLITOVÝ OBKLAD ŠIKMEJ STREŠNEJ ROVINY - NEVYHOVUJÚCI



POZNÁMKY

SKUTKOVÝ STAV OBJEKTU JE ZAKRESLENÝ NA ZÁKLADE OBHLIADKY STAVBY ZO DŇA 09/2025
PROJEKTOVÁ DOKUMENTÁCIA NERIEŠI NAPOJENIA OBJEKTU NA INŽINIERSKÉ SIETE
V PREDMETNEJ STAVBE NEBOL VYKONANÝ STAVEBNO-TECHNICKÝ PRIESKUM !

0,000 = 118,600 M N. M
PROJEKT PRE OHLÁSENIE STAVBY NENAHRÁDZA VYKONÁVACÍ PROJEKT !

AUTOR	ING. ROMAN HANÁK, ASI	NÁZOV STAVBY	STAVEBNÍK POLNOHOSPODÁRSKE DRUŽSTVO LÚČ NA OSTROVE, DRUŽSTVO VEĽKÁ LÚČ 110, LÚČ NA OSTROVE, 930 03	
PROJEKTANT STAVBY	ING. ROMAN HANÁK, ASI	STAVEBNÉ ÚPRAVY NA HOSPODÁRSKEJ BUDOVE, p. č. 263/24 A 263/25	MIESTO STAVBY	KATASTRÁLNE ÚZEMIE
ZODPOVEDNÝ PROJETANT	ING. ROMAN HANÁK, ASI		LÚČ NA OSTROVE	LÚČ NA OSTROVE
VYPRACOVAL	ING. ROMAN HANÁK, ASI		PARCELA ČÍSLO	STUPEŇ
		OBJEKT / ČASŤ PROJEKTU	263/24, 263/25	PROJEKT STAVBY PRE OHLÁSENIE
		SO02 - HOSPODÁRSKA BUDOVA p. č. 263/25		
		ARCHITEKTÚRA	ČLEN. STAV. POD. ÚČ. : 1322-POLN. BUDOVY. PRE ŽIVOČ. VÝROBU	
		OBSAH VÝKRESU	DÁTUM	SEPTEMBER 2025
		HOSPODARSKÁ BUDOVA p.č. 263/25 - SKUTKOVÝ STAV	ARCH. ČÍSLO	87/2025
			FORMÁT	MIERKA
			840x297	1:200
				Č. VÝK.
				D04