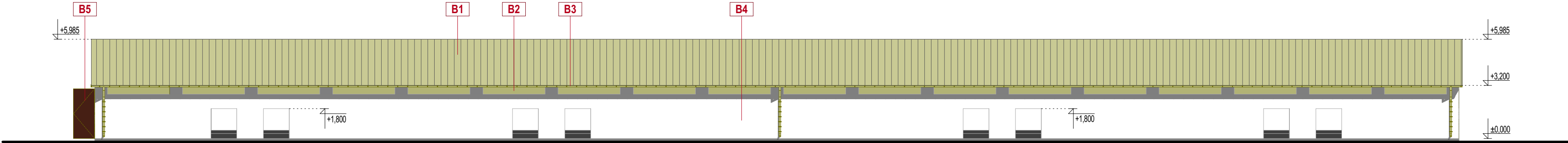
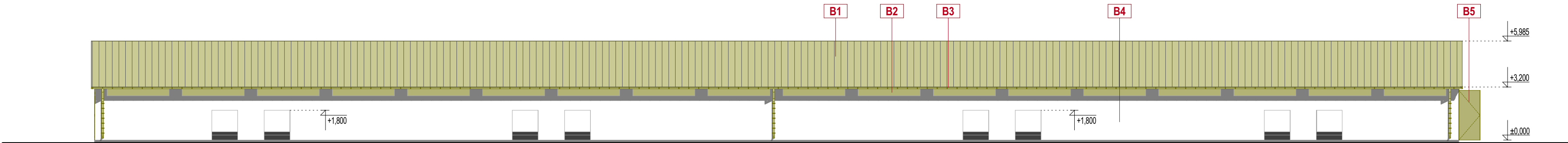


HOSPODARSKÁ BUDOVA p.č. 263/25 - BÚRACIE PRÁCE

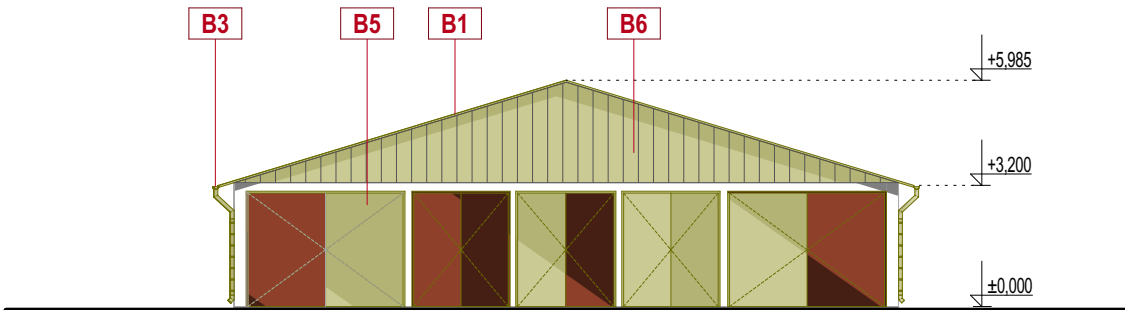
M : 1:200



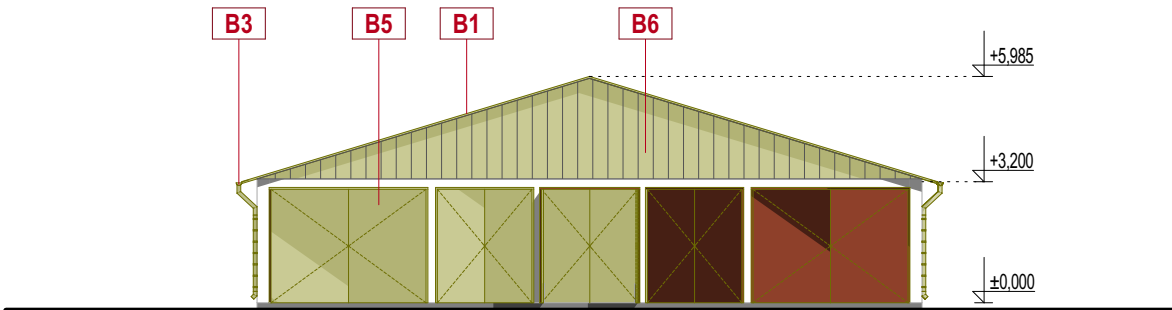
POHLAD JUHOVÝHODNÝ



POHLAD SEVEROZÁPADNÝ

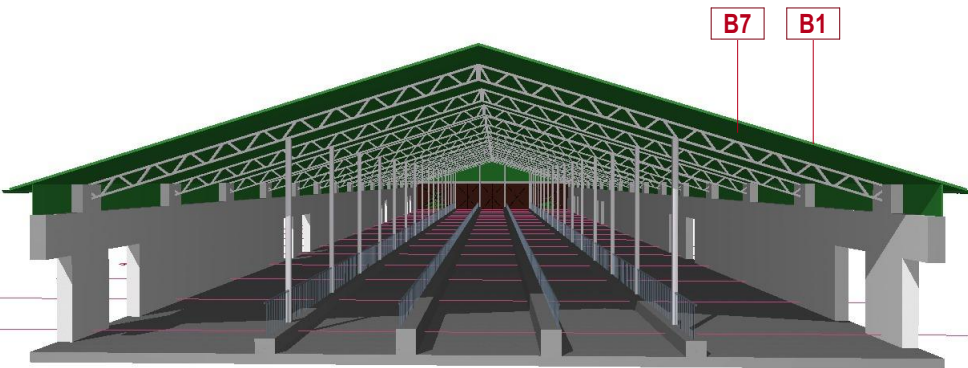
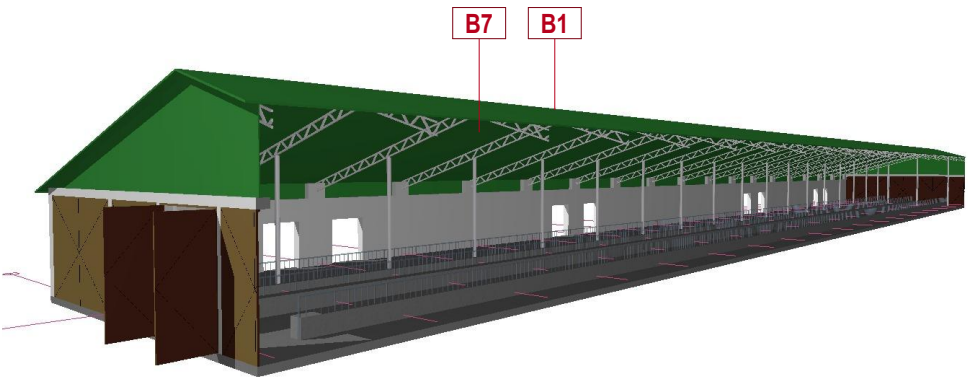


POHLAD SEVEROVÝCHODNÝ



POHLAD JUHOZÁPADNÝ

SCHEM. REZ STAVBY



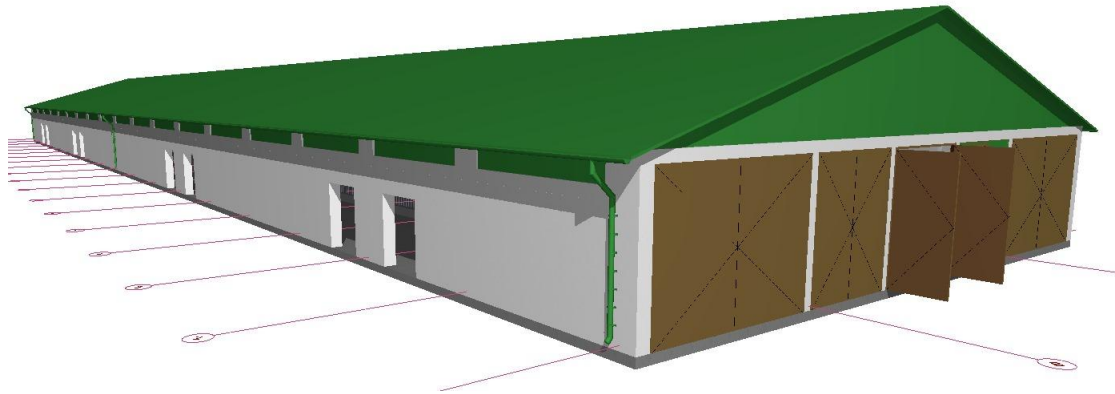
POZNÁMKY

POŠKODENÉ ČASTI STAVEBNÝCH KONŠTRUKCIÍ JE NUTNÉ ODSTRÁNIŤ A NAHRADIŤ NOVÝMI NA ZÁKLADE STATICKÉHO NÁVRHU
STAVEBNÝ ODPAD TREBA USKLADŇOVAŤ A SEPAROVAŤ V PRISTAVENÝCH VEĽKOKAPACITNÝCH KONTAJNEROCH
PRI DEMONTÁŽI DVERNÝCH KONŠTRUKCIÍ JE NUTNÉ ZABEZPEČENIE PREKLADOV PROTI PÁDU
ODSTRÁNENIE ETERNITOVEJ KRYTINY JE NUTNÉ RIEŠIŤ ODBORNOU CERTIFIKOVANOU FIRMOU !
POČAS BÚRACÍCH PRÁC JE NUTNÉ DODRŽIAVANIE SPRÁVNÝCH TECHNOLOGICKÝCH POSTUPOV
SKUTKOVÝ STAVB OBJEKTU JE ZAKRESLENÝ NA ZÁKLADE OBHLIADKY STAVBY ZO DŇA 09/2025
V PREDMETNEJ STAVBE NEBOL VYKONANÝ STAVEBNO-TECHNICKÝ PRIESKUM !
POČAS BÚRACÍCH PRÁC JE NUTNÉ DODRŽAŤ VŠETKY PREDPISY BOZP !

LEGENDA K BURACÍM PRÁCAM

- B1** DEMONTÁŽ ETERNITOVEJ STREŠNEJ KRYTINY PLOCHY - 1586,15 M², VRÁTANE DREVENÝCH VAZNÍC 100x100 MM, DL = 82,78 M, 12 KS
- B2** DEMONTÁŽ DOSKOVÉHO DEBNENIA - VÝPLŇ OTVOROV Z DREVENÝCH DOSIEK, ROZMEROV 3750x600 MM, V POČTE 18 KS
- B3** DEMONTÁŽ DAŽDOVÉHO ŽLABU A ZVODOV Z POZINKOVANÉHO PLECHU, DLž = 82,78 M, 2 KS;DLz = 3,10 M, 6 KS
- B4** ODSTRÁNENIE POŠKODENEJ ČASTI FASÁDNEJ OMIETKY
- B5** VSTUPNÁ BRÁNA Z OCEĽOVÉHO PLECHU ROZMEROV : 2500x3000 MM - 6 KS
VSTUPNÁ BRÁNA Z OCEĽOVÉHO PLECHU ROZMEROV : 4100x3000 MM - 4 KS
- B6** ODSTRÁNENIE ŠTÍTOVÉHO DREVENÉHO OBKLADU Z DOSIEK HR. 25 MM, PLOCHA = 23,40 M²
- B7** ODSTRÁNENIE HERAKLITOVÝCH DOSIEK V ŠIKMEJ ROVINE STREŠNEJ KONŠTRUKCIE PLOCHA 1474,00 M²

MODEL STAVBY - BÚRACIE PRÁCE



0,000 = 118.600 M N. M PROJEKT PRE OHLÁSENIE STAVBY NENAHRÁDZA VYKONÁVACÍ PROJEKT !			
AUTOR	ING. ROMAN HANÁK, ASI	NÁZOV STAVBY	STAVEBNÍK POLNOHOSPODÁRSKÉ DRUŽSTVO LÚČ NA OSTROVE, DRUŽSTVO VEĽKÁ LÚČ 110, LÚČ NA OSTROVE, 930 03
PROJEKTANT STAVBY	ING. ROMAN HANÁK, ASI	STAVEBNÉ ÚPRAVY NA HOSPODÁRSKEJ BUDOVE, p. č. 263/24 A 263/25	MIESTO STAVBY LÚČ NA OSTROVE
ZODPOVEDNÝ PROJETANT	ING. ROMAN HANÁK, ASI		KATASTRÁLNE ÚZEMIE k.ú. LÚČ NA OSTROVE
VYPRACOVAL	ING. ROMAN HANÁK, ASI	OBJEKT / ČASŤ PROJEKTU	PARCELA ČÍSLO
		SO02 - HOSPODÁRSKÁ BUDOVA p. č. 263/25	263/24, 263/25
		ARCHITEKTÚRA	STUPEŇ
		OBSAH VÝKRESU	PROJEKT STAVBY PRE OHLÁSENIE
		HOSPODARSKÁ BUDOVA p.č. 263/25 - BÚRACIE PRÁCE	ČLEN. STAV. POD. ÚČ. : 1322-POLN. BUDOVY. PRE ŽIVOČ. VÝROBU
			DÁTUM SEPTEMBER 2025
			FORMÁT 630x297
			ARCH. ČÍSLO 87/2025
			MIERKA 1:200
			Č. VÝK. D05