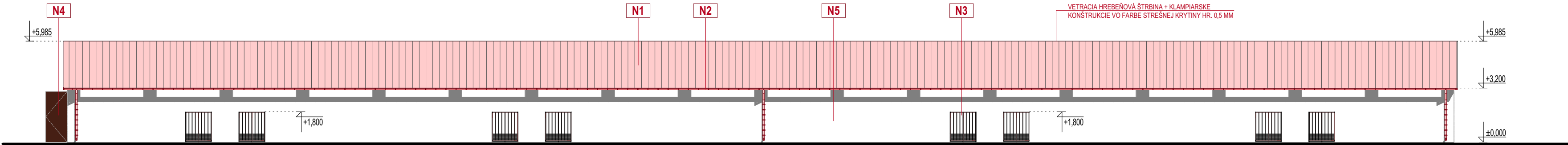
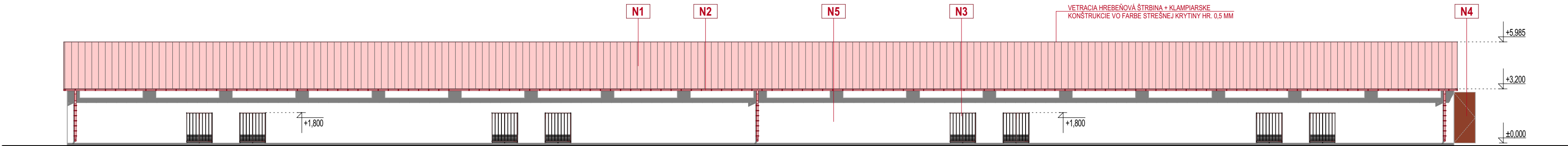


HOSPODÁRSKA BUDOVA p. č. 263/25 - NOVÝ STAV

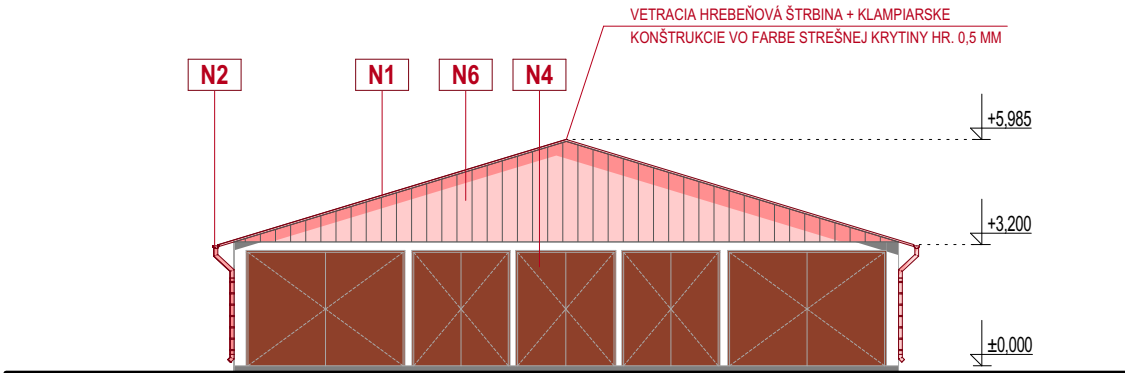
M : 1:200



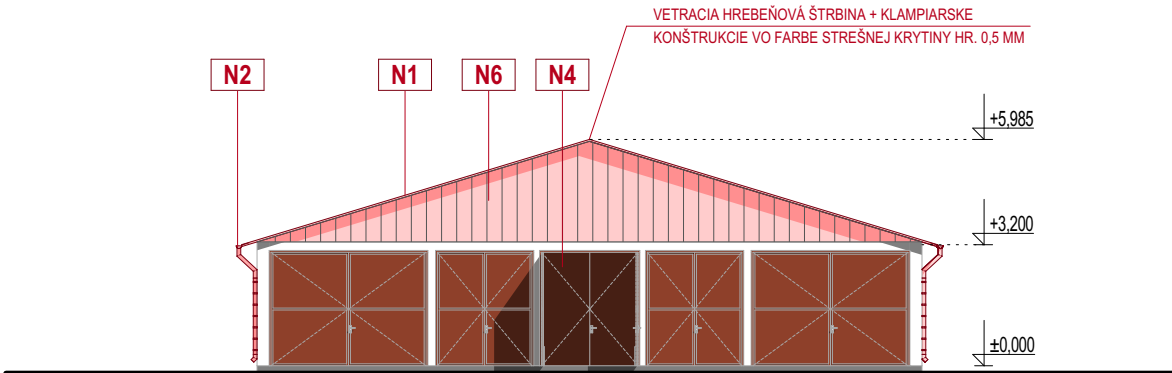
POHĽAD JUHOVÝHODNÝ



POHĽAD SEVEROZÁPADNÝ



POHĽAD SEVEROVÝCHODNÝ

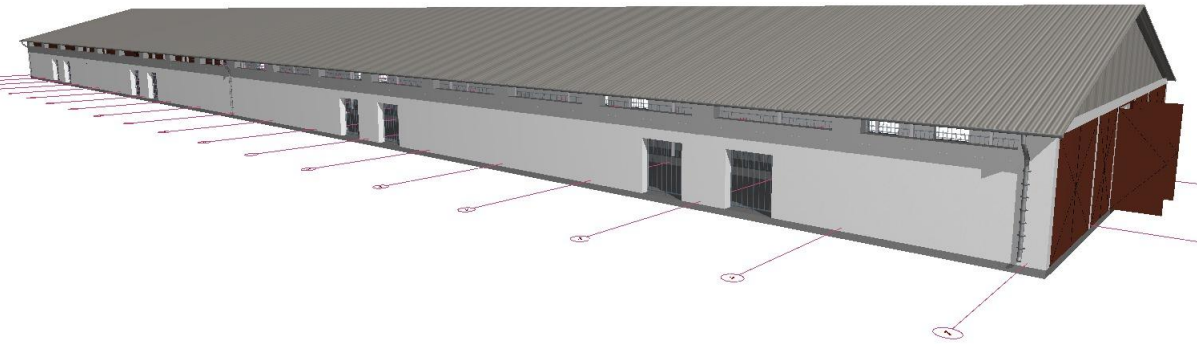


POHĽAD JUHOZÁPADNÝ

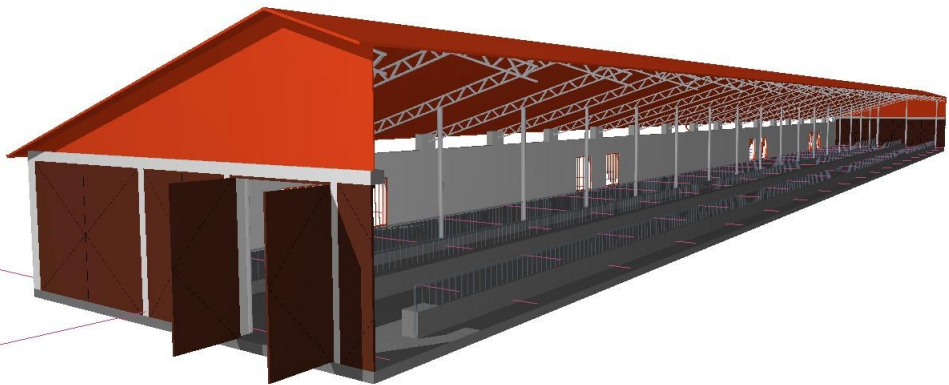
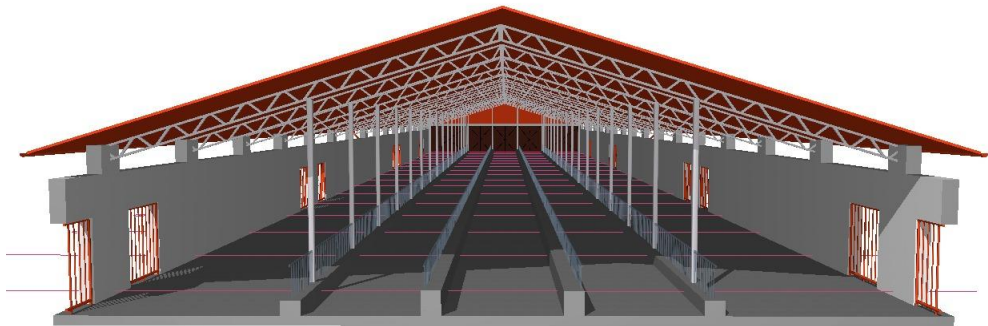
LEGENDA K NOVÉMU STAVU

- N1** NOVÁ STREŠNÁ KRYTINA Z TRAPÉZOVÝCH PLECHOV S HYDROCONTROL OM V RÁMCI OPLECHOVANIA, ALUZINOK 0,7 MM T50 + HYDROCONTROL
- N2** DODÁVKA A MONTÁŽ ODVAPOVÉHO SYSTÉMU - DAŽDOVÝ ŽĽAB A DAŽDOVÝ ZVOD Z POZINKOVANÉHO MATERIÁLU HR. 0,6 MM
- N3** NAVRHOVANÁ VÝPLŇ DVERNÉHO OTVORU Z OCEĽOVÉHO RÁMU ROZMEROV 1560x1800 MM, V POČTE 16 KS
- N4** NOVÁ VSTUPNÁ BRÁNA Z OCEĽOVÉHO PLECHU ROZMEROV : 2500x3000 - 6KS
NOVÁ VSTUPNÁ BRÁNA Z OCEĽOVÉHO PLECHU ROZMEROV : 4100x3000 - 4KS
- N5** VYSPRÁVKOVANIE OBVODOVÝCH STIEN - OPRAVA VÁPENNOCEMENTOVÝCH OMÍTOK HR. CCA 20 MM
- N6** NAVRHOVANÝ OBKLAD ŠTÍTOVÉHO MÚRIVA Z TRAPEZOVÉHO PLECHU T50, HR. 0,7 MM - PLOCHA = 23,40 M²

MODEL STAVBY - NOVÝ STAV



SCHEM. REZ STAVBY



POZNÁMKY

V PRÍPADE, ŽE BY SA POČAS REKONŠTRUKČNÝCH PRÁČ PREJAVILI NEŽIADÚCE DEF., TRHLINY, TREBA PRIZVAŤ STATIKA STAVBY!
POŠKODENÉ ČASTI STAVEBNÝCH KONŠTRUKCIÍ JE NUTNÉ ODSTRÁNIŤ A NAHRADIŤ NOVÝMI NA ZÁKLADE STATICKÉHO NÁVRHU
PRED VÝROBOU A MONTÁŽOU OKIEN JE NUTNÉ ZAMERAŤ SKUTOČNÝ ROZMER OKENNÝCH A DVERNÝCH OTVOROV NA STAVBE
STAVEBNÝ ODPAD TREBA USKLADŇOVAŤ A SEPAROVAŤ V PRISTAVENÝCH VEĽKOKAPACITNÝCH KONTAJNEROV
SKUTKOVÝ STAVB OBJEKTU JE ZAKRESLENÝ NA ZÁKLADE OBHLIADKY STAVBY ZO DŇA 09/2025
VYHOTOVENIE POVRCHOVÝCH ÚPRAV NA ZÁKLADE TECHNOLOGICKÉHO NÁVODU DODÁVATEĽA
POŠKODENÉ ČASTI OMÍTOK JE NUTNÉ ODSTRÁNIŤ A VYSPRÁVKOVAŤ DO FINÁLNEJ PODOBY
VŠETKY DREVENÉ A OCEĽOVÉ KONŠTRUKCIE JE NUTNÉ OŠETRIŤ OCHRANNÝM NÁTEROM
PRE STAVEBNÝ OBJEKT NEBOL ZHOTOVENÝ STAVEBNO - TECHNICKÝ PRIESKUM
POČAS MONÁŽNYCH PRÁČ JE NUTNÉ DODRŽANIE VŠETKÝCH PREDPISOV BOZP!
VŠETKY POUŽITÉ MATERIÁLY SÚ UVEDENÉ AKO REFERENČNÉ

0,000 = 118,600 M N. M
PROJEKT PRE OHLÁSENIE STAVBY NENAHŔADZA VYKONÁVACÍ PROJEKT !

AUTOR	ING. ROMAN HANÁK, ASI	NÁZOV STAVBY	STAVEBNÍK POLNOHOSPODÁRSKÉ DRUŽSTVO LÚČ NA OSTROVE, DRUŽSTVO VEĽKÁ LÚČ 110, LÚČ NA OSTROVE, 930 03			
PROJEKTANT STAVBY	ING. ROMAN HANÁK, ASI	STAVEBNÉ ÚPRAVY NA HOSPODÁRSKEJ BUDOVE, p. č. 263/24 A 263/25	KATASTRÁLNE ÚZEMIE k.ú. LÚČ NA OSTROVE			
ZODPOVEDNÝ PROJETANT	ING. ROMAN HANÁK, ASI		MIESTO STAVBY LÚČ NA OSTROVE	STUPEŇ PROJEKT STAVBY PRE OHLÁSENIE		
VYPRACOVAL	ING. ROMAN HANÁK, ASI	OBJEKT / ČASŤ PROJEKTU	PARCELA ČÍSLO 263/24, 263/25	ČLEN. STAV. POD. ÚČ. : 1322-POLN. BUDOVY. PRE ŽIVOČ. VÝROBU		
 HR-PROJECT, s.r.o. ING. ROMAN HANÁK, aut. ing., BUDOVATEĽSKÁ 1159/10, 925 72 SELICE, MOBIL : 0949 550 762 web : www.hrproject.sk, e-mail: info@hrproject.sk		SO02 - HOSPODÁRSKA BUDOVA p. č. 263/25	DÁTUM SEPTEMBER 2025			
		ARCHITEKTÚRA	ARCH. ČÍSLO 87/2025			
		OBSAH VÝKRESU	FORMÁT 630x297			
		HOSPODÁRSKA BUDOVA p. č. 263/25 - NOVÝ STAV	MIERKA 1:200	Č. VÝK.	D06	