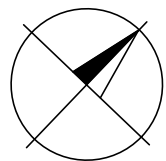
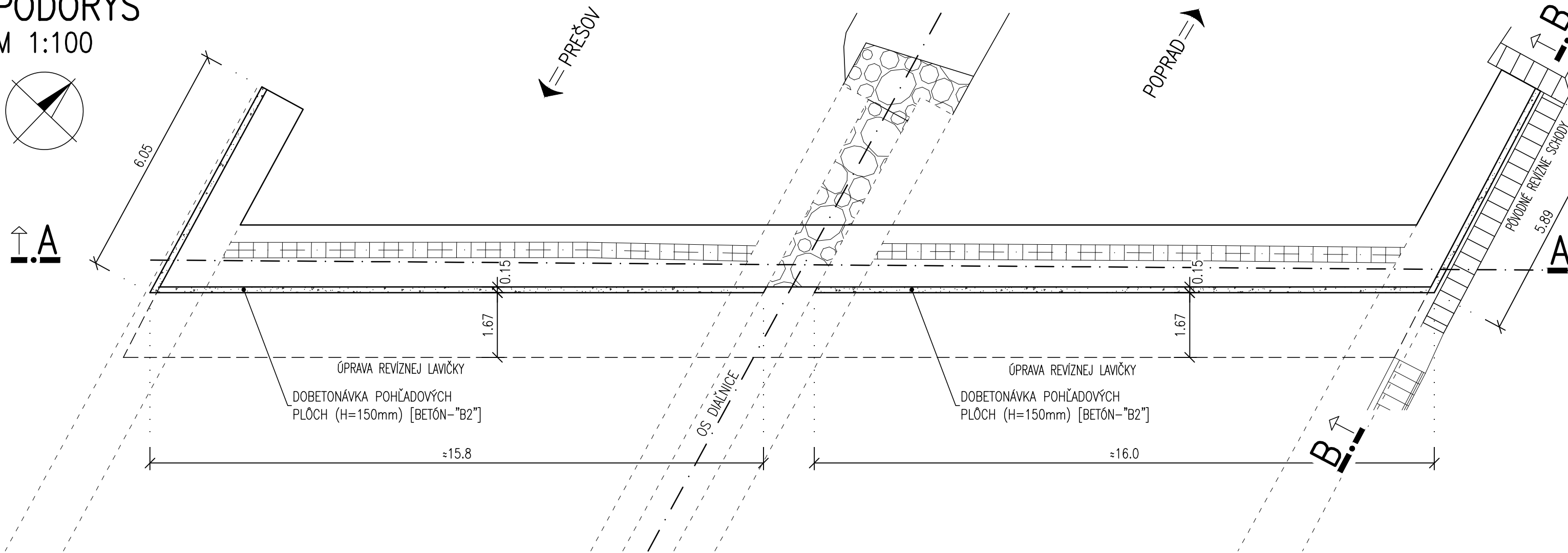


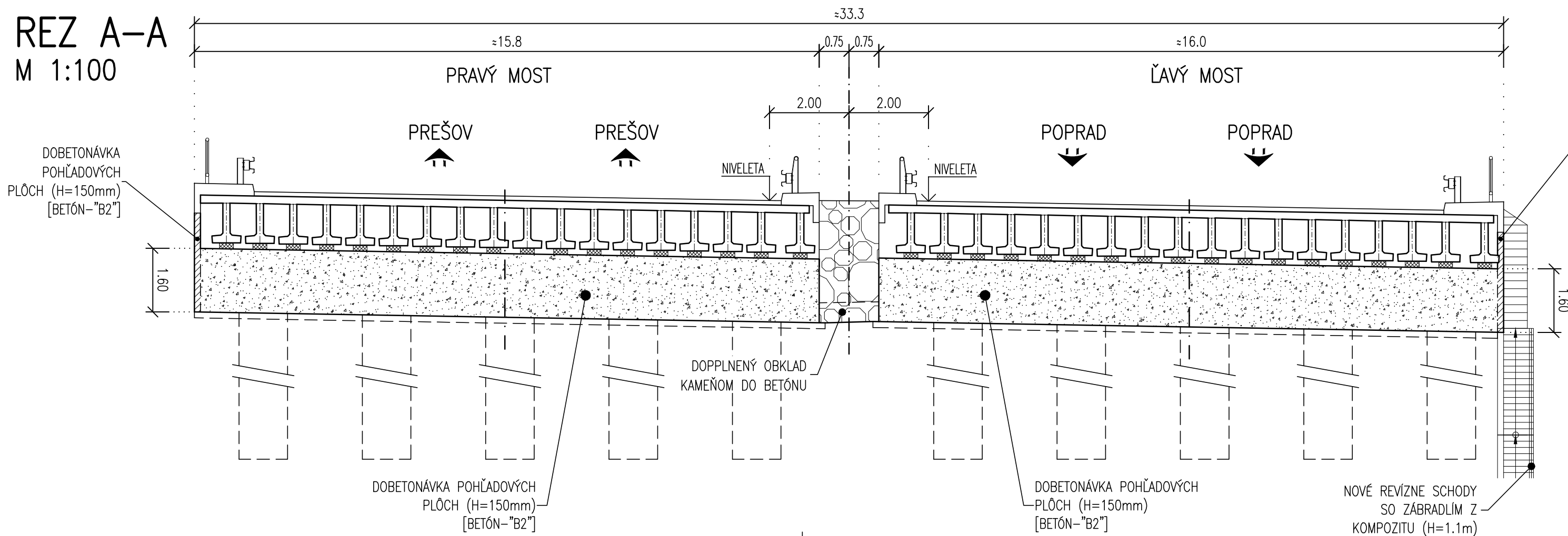
PÔDORYS
M 1:100



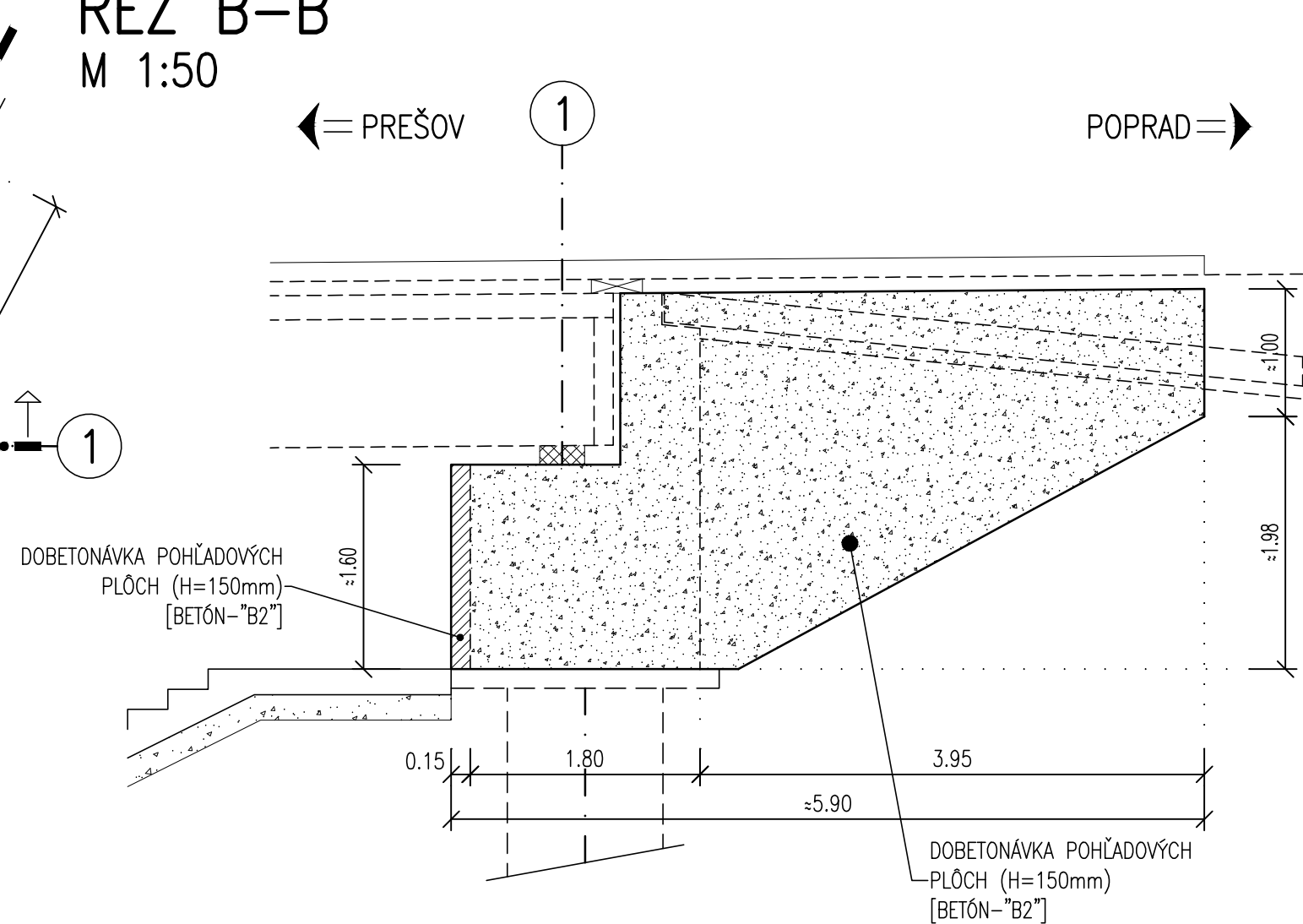
A



REZ A-A
M 1:100



REZ B-B
M 1:50



OZNAČENIE POUŽITÝCH MATERIÁLOV

| TYP KONŠTRUKCIE | TRIEDA BETÓNU |
|---|--|
| „B1“: PODKLADNÝ BETÓN | ... C12/15 X0 (SK)–CI 1.0–D _{max} 22–S3,S4 |
| „B2“: DOBETONÁVKA POHĽADOVÝCH PLÔCH A BETÓNOVÉ SCHODISKO | ... C30/37 XC3,XD2,XF2 (SK)–CI 0.2–D _{max} 22–S3,S4 |
| BETONÁRSKA VÝSTUŽ | B500B, f _{yk} =500MPa, trieda ťažnosti „B“, podľa STN EN 1992 1–1 |

| | | |
|--|--|---|
| VYPRACOVAL Ing. Gábor SZABÓ, PhD. | ZODP. PROJEKTANT Ing. Adrián SEDLÁK | HL. INŽ. PROJEKTU Ing. Adrián SEDLÁK |
| KONTROLOVAL Ing. Adrián SEDLÁK | OKRES (OBVOD) STAVBY PREŠOV, Prešovský samosprávny kraj | |
| OBJEDNÁVATEĽ Národná diaľničná spoločnosť, a.s. Dúbravská cesta 14, 841 04 Bratislava | | |
| PROJEKTANT R-PROJECT INVEST s.r.o., Bárdošova 2/A, 831 01 Bratislava, tel.: +421 2 555 66 499, www.r-project.sk, r-project@r-project.sk | | |
| STAVBA: „Výmena ložísk na mostoch D1-329 a D1-332“ | STUPEŇ DP,(DRS) | FORMÁT 8xA4 |
| OBJEKT: SO 329-00 Most ev. č. D1-329 nad melioračnou priekopou | DÁTUM 07.2022 | Č.ZAKAZKY - |
| | MIERKA 1:100,1:250 | Č.ARCH. |
| | Č.VÝKRESU 201 | Č.SÚPRAVY |
| Opora č.1 - Tvar úpravy spodnej stavby | | |

