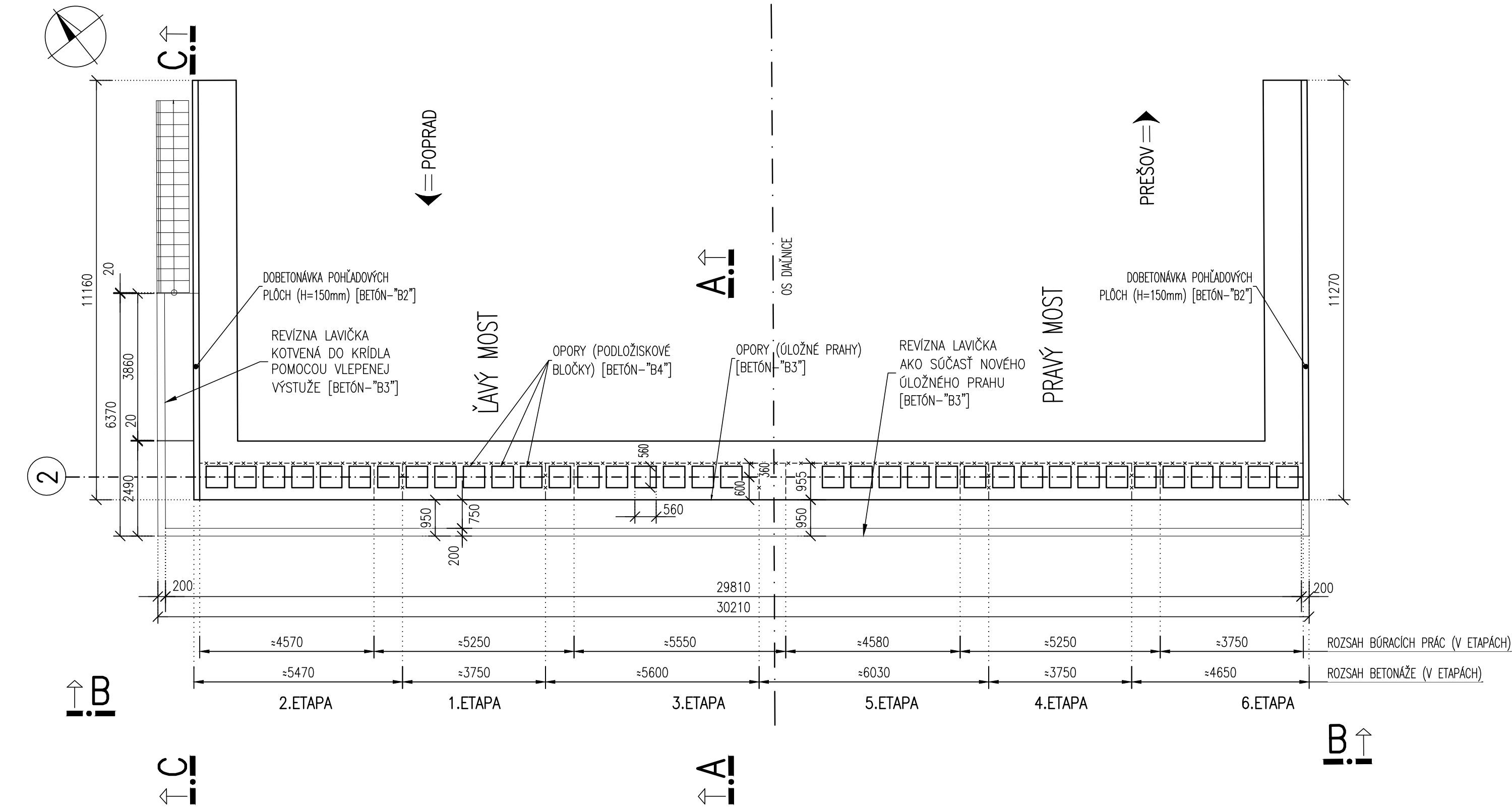
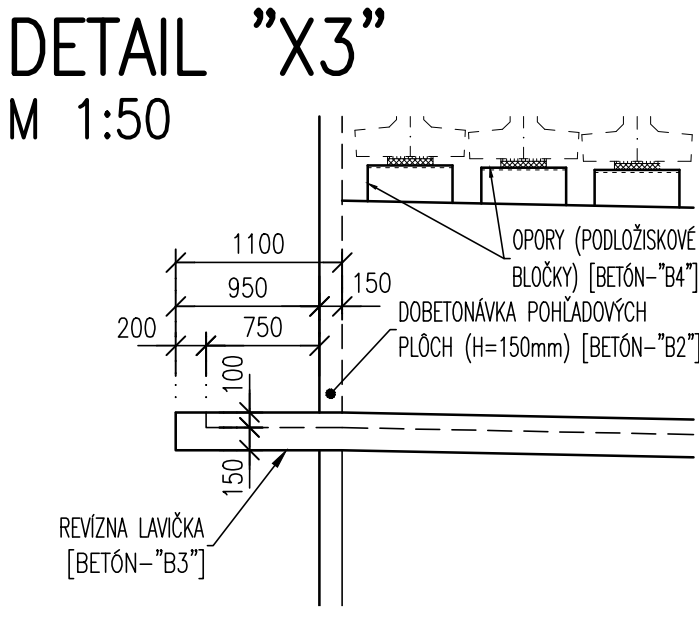
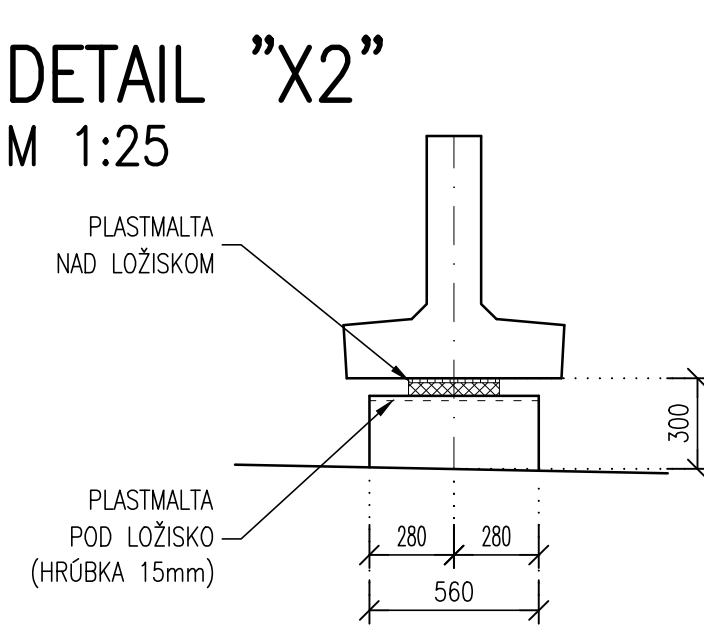
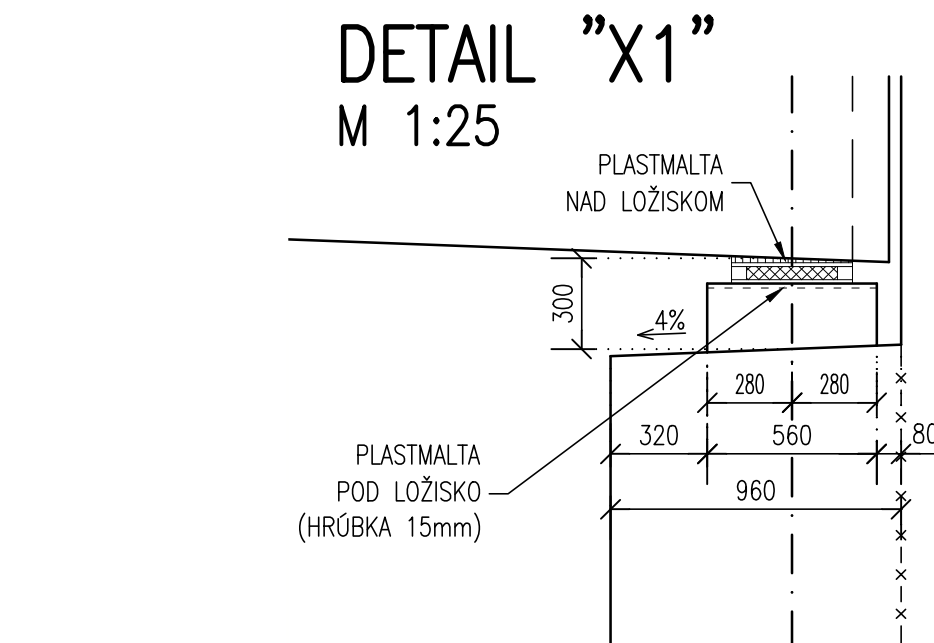
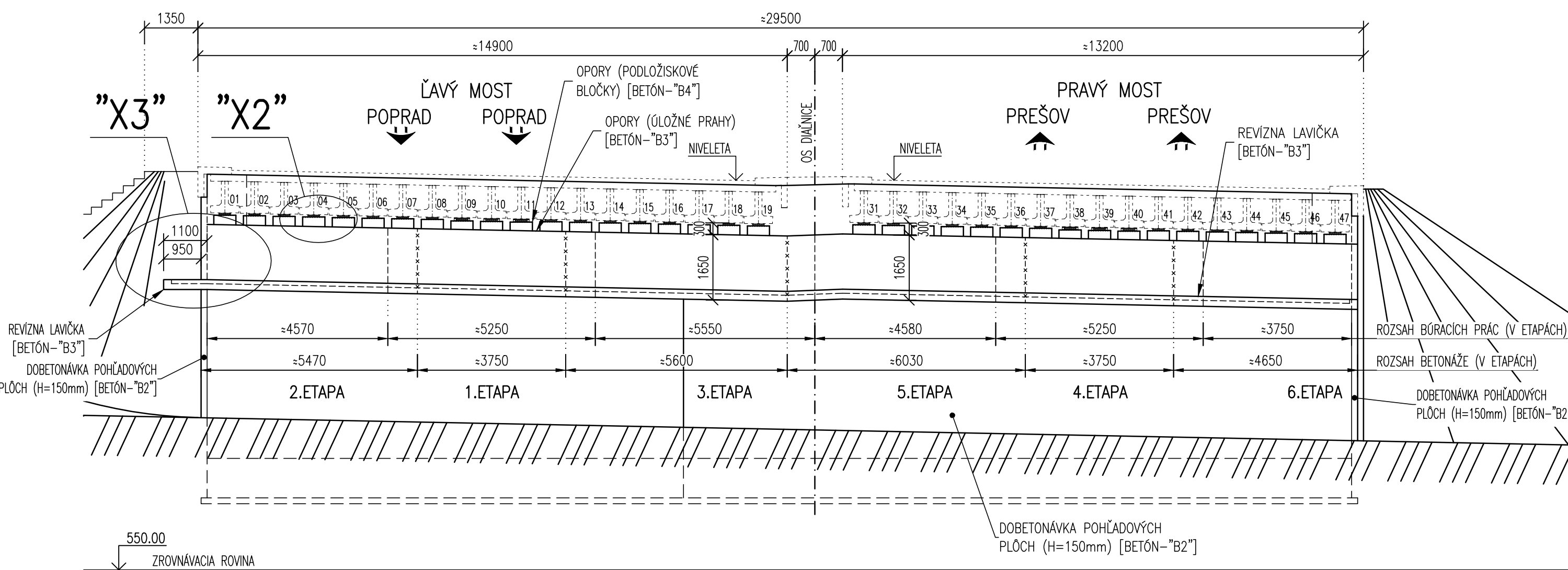


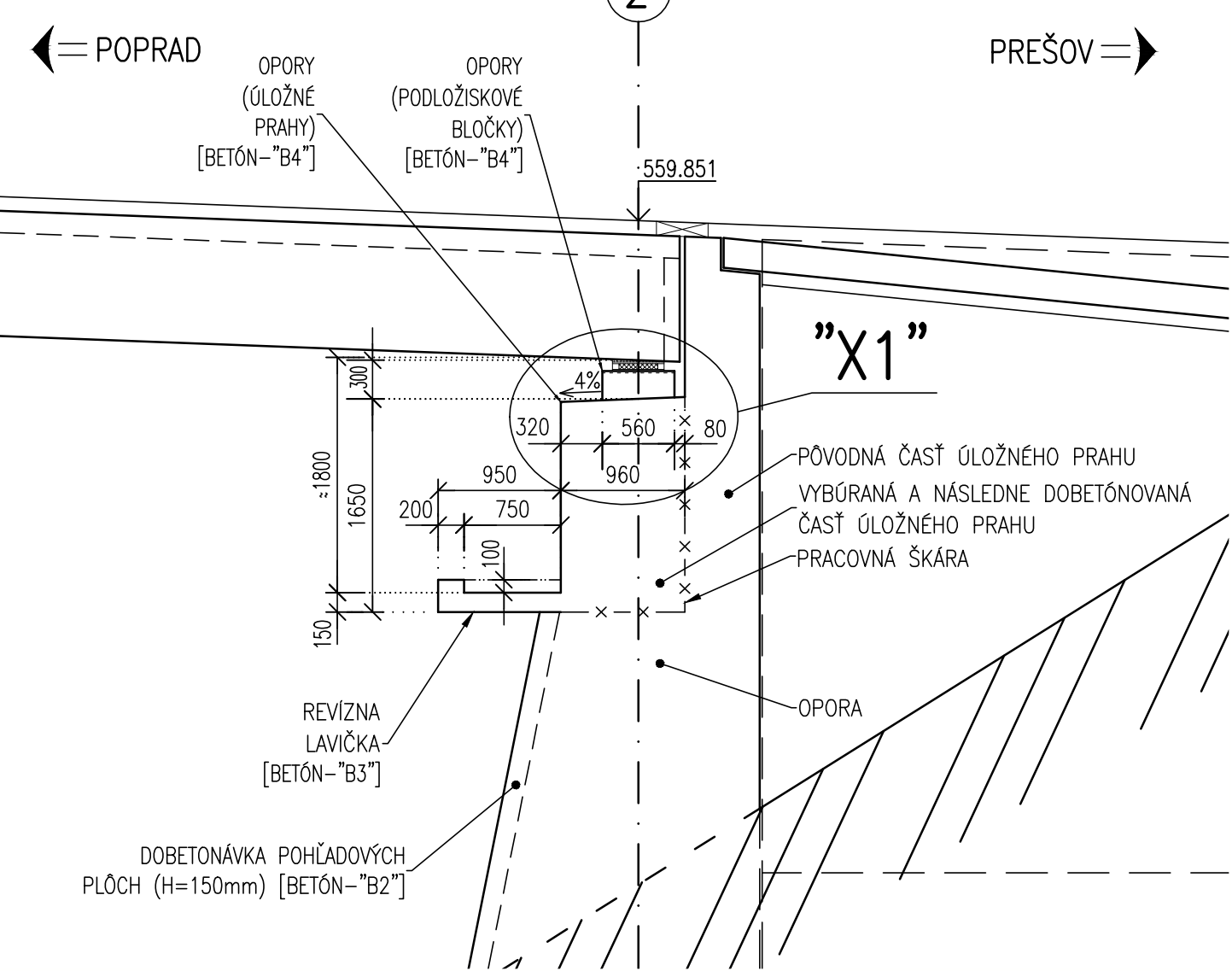
PŮDORYS  
M 1:100



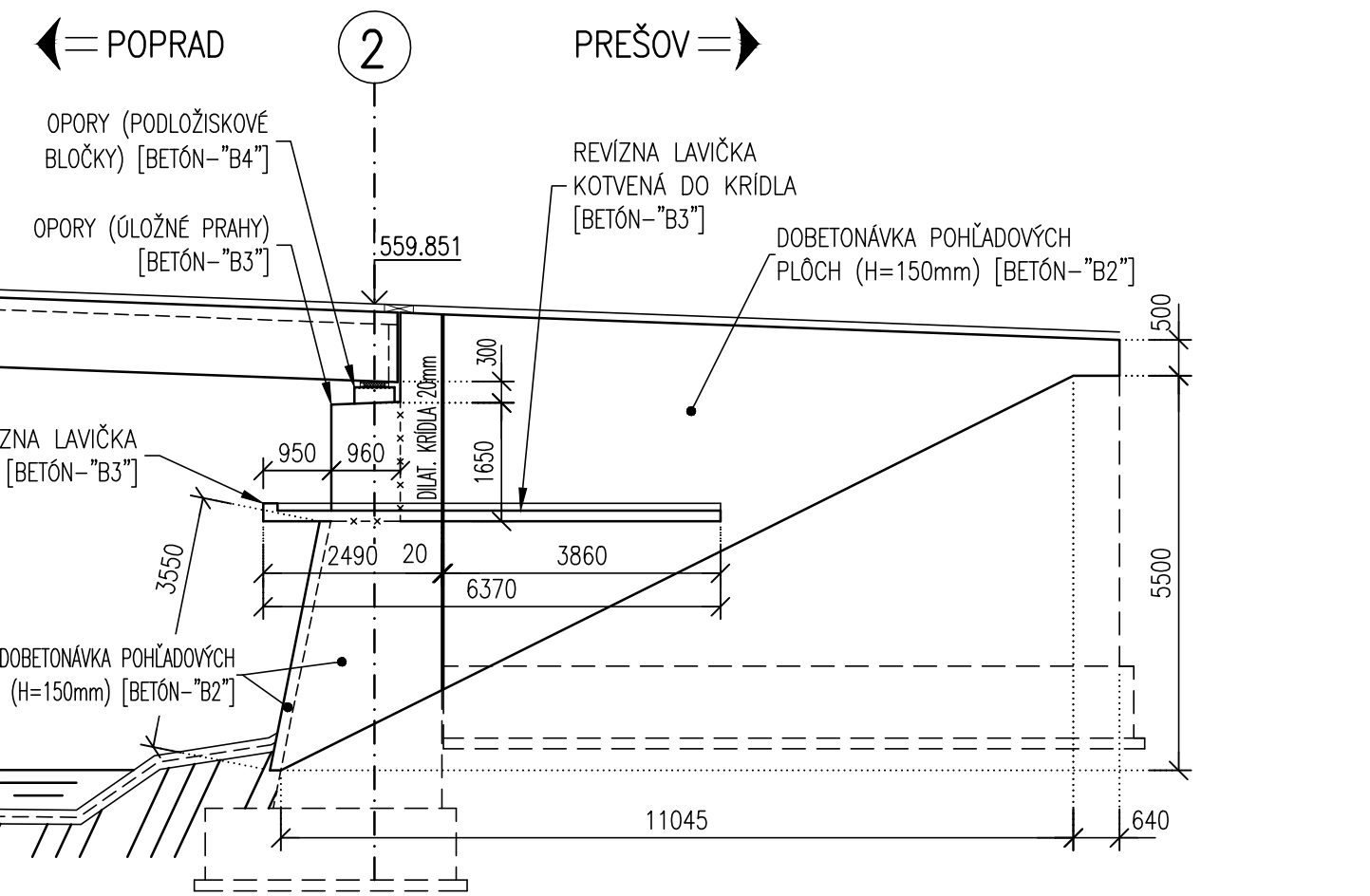
REZ B-B  
M 1:100



REZ A-A  
M 1:50

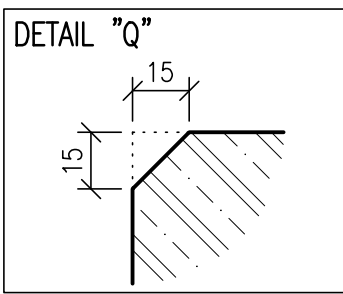


REZ C-C  
M 1:100



POZNÁMKY:

- POŽIADAVKY NA BETÓNOVÉ PLOCHY NOSNEJ KONŠTRUKCIE (V ZMYSLE TKP-16, KAP.3.4-"KATEGÓRIE POVRCHOVEJ ÚPRAVY BETÓNOVÝCH KONŠTRUKCIÍ"):
  - PODĽA POUŽITÉHO DEBNACEHO MATERIÁLU: "C-PREGLEJKA, ALEBO OCEŤOVÉ DEBNENIE"
  - PODĽA KVALITY POVRCHU: "D-POVRCH NEVÝŽADUJE ĎALŠIU ÚPRAVU"
- VŠETKY PRAVOUHLE HRANY POVRCHU BUDÚ SKOSENÉ 15x15mm (POZRI DETAIL "Q")
- DELENIE ETÁP BÚRANIA A BETONÁŽE ÚLOŽNEHO PRAHU ZOHĽADŇUJE POTREBNÉ STYKOVANIE VÝSTUŽE. V PRÍPADE ZMENY ETÁP JE NUTNÉ ZMENIŤ AJ VÝSTUŽ ÚLOŽNEHO PRAHU
- KÓTY SÚ UVÁDZANÉ RELATÍVNE OD SPODNEJ HRANY PREFABRIKOVANÝCH NOSNÍKOV
- VÝŠKY ÚLOŽNÝCH BLOČKOV LOŽISK BUDÚ ZÁVISIEŤ OD POUŽITÉHO TYPU LOŽISKA



OZNAČENIE POUŽITÝCH MATERIÁLOV

TYP KONŠTRUKCIE	TRIEDA BETÓNU
<b>"B2":</b> DOBETONÁVKA POHĽADOVÝCH PLŔCH	... C30/37 XC3,XD2,XF2 (SK)-CI 0.2-Dmax22-S3,S4
<b>"B3":</b> OPORY (ÚLOŽNÉ PRAHY+REVIZNA LAVIČKA)	... C30/37 XC3,XD2,XF2 (SK)-CI 0.2-Dmax22-S3,S4
<b>"B4":</b> OPORY (PODLOŽISKOVÉ BLOČKY)	... C35/45 XC3,XD2,XF2 (SK)-CI 0.2-Dmax22-S3,S4
BETONÁRSKA VÝSTUŽ	B500B, f <sub>yk</sub> =500MPa, trieda ťažnosti „B“, podľa STN EN 1992 1-1

VYPRACOVAL Ing. Ľuboš SZABÓ, PhD.	ZODP. PROJEKTANT Ing. Adrián SEDLÁK	HL. INŽ. PROJEKTU Ing. Adrián SEDLÁK	
KONTROLOVAL Ing. Adrián SEDLÁK	OKRES (OBVOD) STAVBY PREŠOV, Prešovský samosprávny kraj		
OBJEDNÁVATEĽ Národná diaľničná spoločnosť, a.s. Dúbravská cesta 14, 841 04 Bratislava			
PROJEKTANT R-PROJECT INVEST s.r.o., Bárdošova 2/A, 831 01 Bratislava, tel.: +421 2 555 66 499, www.r-project.sk, r-project@r-project.sk			
STAVBA: „Výmena ložísk na mostoch D1-329 a D1-332“	STUPEŇ DP (DRS) 07.2022	FORMÁT Bx44 Č.ŽAKAZKY -	
OBJEKT: SO 332-00 Most ev. č. D1-332 nad potokom a poľnou cestou	MIERKA 1:100,1:50 Č. VÝKRESU	Č. ARCH. -	Č. SPRÁVY 202
Opora č.2 - Tvar úpravy spodnej stavby			