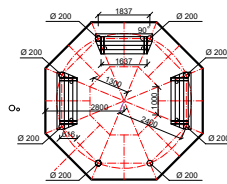
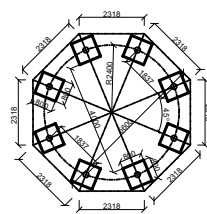


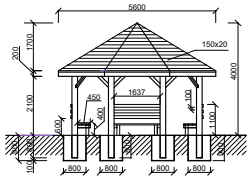
POHĽAD ZHORA M : 1 : 75



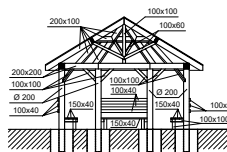
PÓDORYS M : 1 : 75



PÓDORYS ZÁKLADOV M : 1 : 75



POHĽAD PREDNÝ M : 1 : 75



REZ A-A' M : 1 : 75

REVITALIZÁCIA MESTSKÉHO LESA - BORINA V NITRE ALTÁNK - KONŠTRUKČNÉ RIEŠENIE M : 1 : 75

POZNÁMKY:

ALTÁNK JE NAVRHNUTÝ V MODIFIKÁCII
SO SEDENIEM NA TROCH LAVIČKÁCH, KTORÉ SÚ SOUČASŤOU
KONŠTRUKCIE VZDY S PRAŽDNYM PODOM MEDZI LAVIČKAMI.
ZVISLE A VODOROVNE KONŠTRUKCIE A STREŠNÁ KRYTINA AGÁT.
KONŠTRUKCIA STRECHY SMREK.
DREVENÉ PRVKY NADZEMNEJ ČASŤI OPATRIŤ TRANSPARENTNÝM
FUNKČNÝM A OCHRANÝM NÁTEROM - ODTIEŇ TRANSPARENTNÝ

POZNÁMKY:
DREVENÉ PRVKY V KONTAKTE S BETÓNOM A ZEMNOU OPATRIŤ ASFALTOVÝM NÁTEROM
ZÁKLADOVÉ PATKY Z BETÓNU C 12/15
STRECHA - DOSKA 150x20 VODOROVNE S PREKRYTÍM SPODNEJ DOBKÝ
SPAJANIE ZVISLEJ A VODOROVNEJ KONŠTRUKCIE VRUTOVÝMI ŠROUBMI Ø 120 DIN 603
SPAJANIE KONŠTRUKCIE STRECHY VRUTOVÝMI ŠROUBMI Ø 100 DIN 603
SPAJANIE KONŠTRUKCIE STRECHY S KRYTOM STRECHY VRUTOVÝ ŠROUB Ø 8 DIN 571

HLAVNÝ PROJEKTANT	ZODPOVEDNÝ PROJEKTANT	VYPRACOVÁV	REG. 2315AN BALJO	REG. 2315AN BALJO
REG. 2315AN BALJO	REG. 2315AN BALJO	REG. 2315AN BALJO	REG. 2315AN BALJO	REG. 2315AN BALJO
INVESTOR	MESTO NITRA, ŠTÝFANOVIA TRIEŠA 66, 900 06 NITRA			
STAVBA	REVITALIZÁCIA MESTSKÉHO LESA - BORINA V NITRE			
PROFESIA	KRAJINNÁ ARCHITEKTURA	LOKALITA	S. G. Nitra	
STAVEBNÝ OBJEKT	BO 044 PIONKOVÁ LÚKA			
DEŠAŇ VÝKRESU	ALTÁNK - KONŠTRUKČNÉ RIEŠENIE			
DATUM	04/2017	VÝKRES	C	
STUPEN	RP			
FORMAT	A4			
VERZIA	1-15			



11