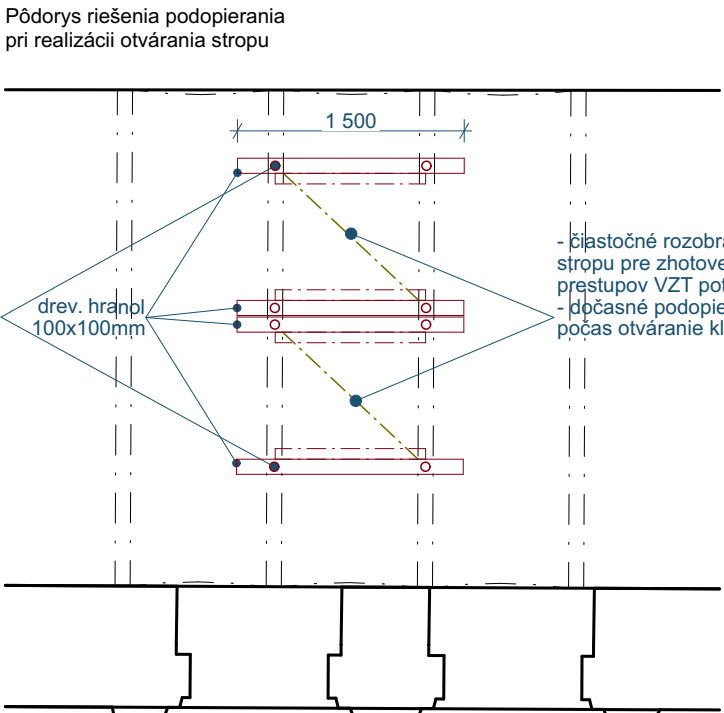
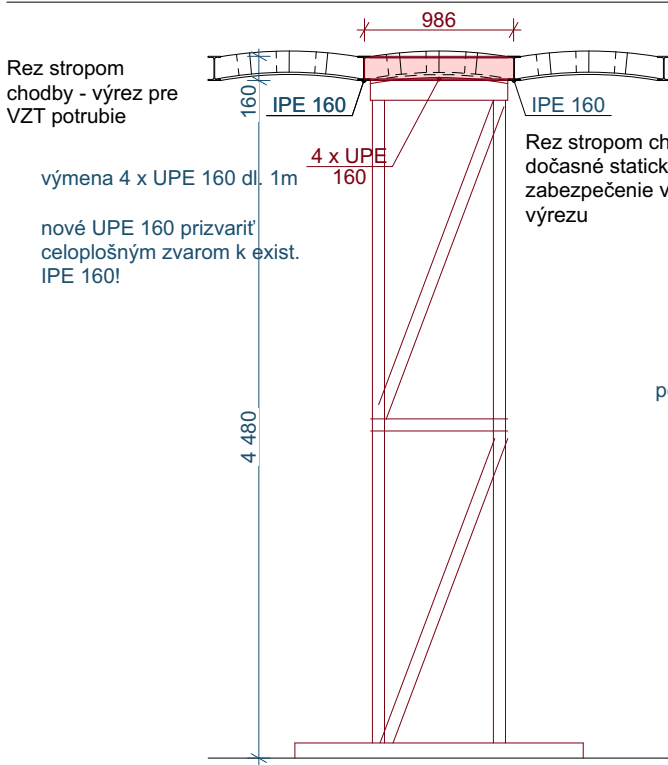
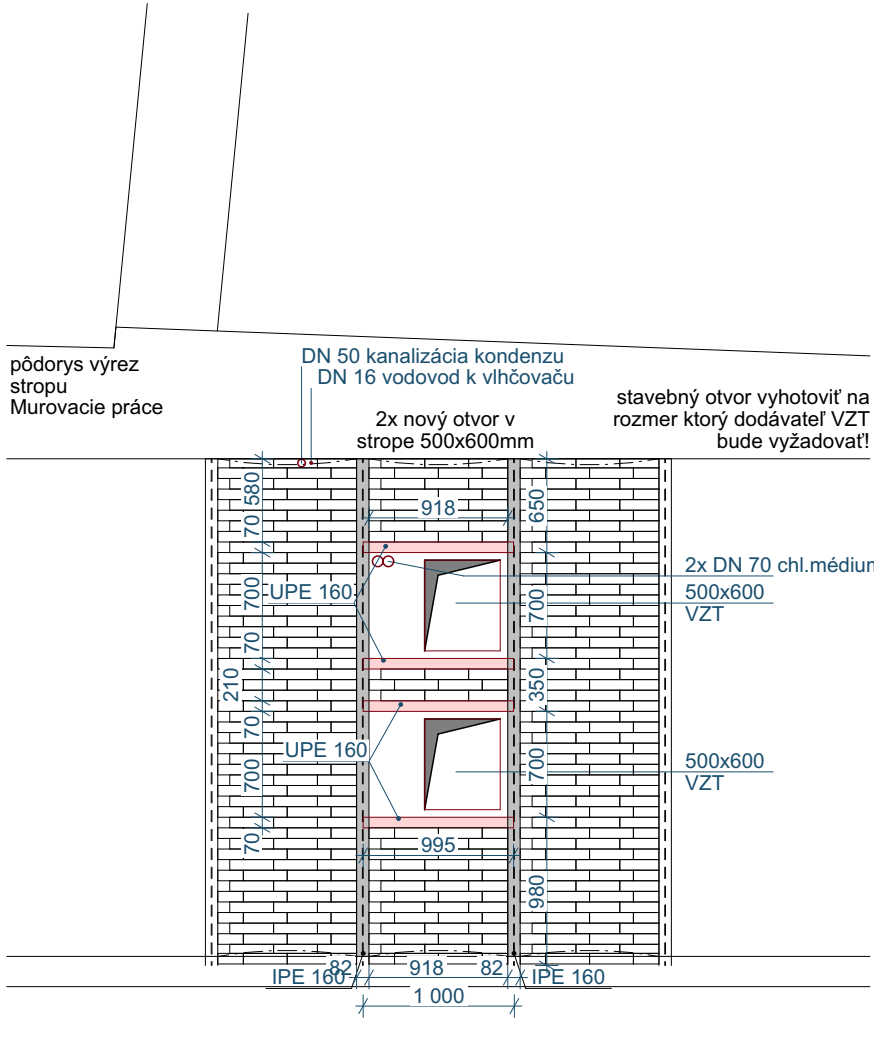
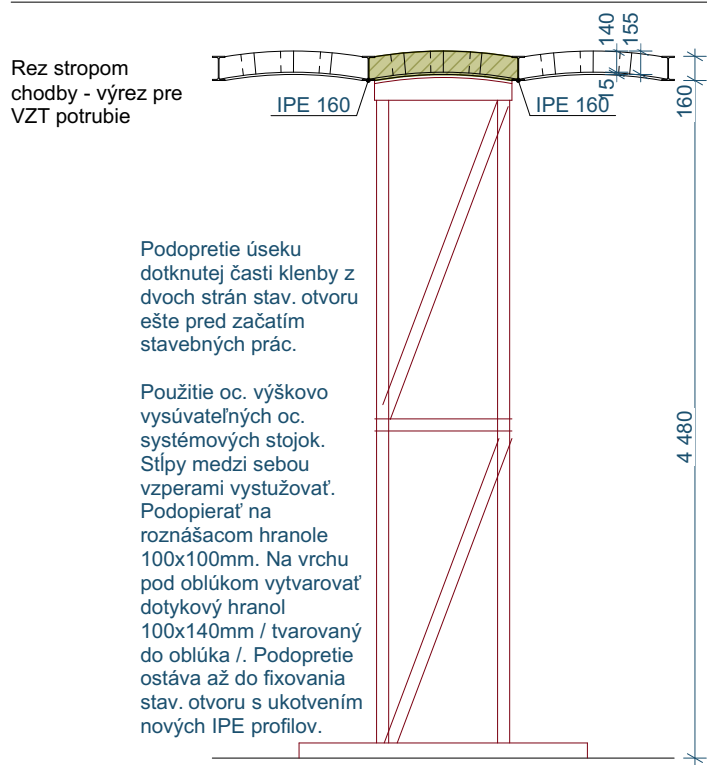
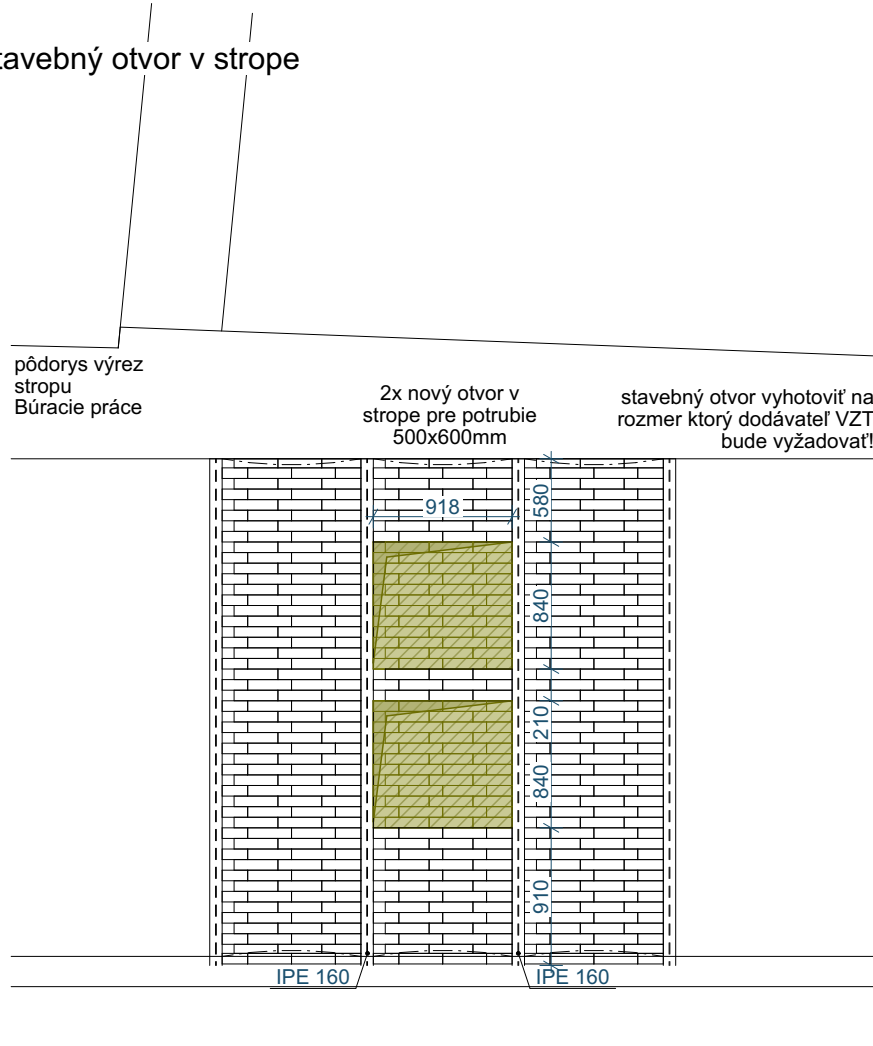


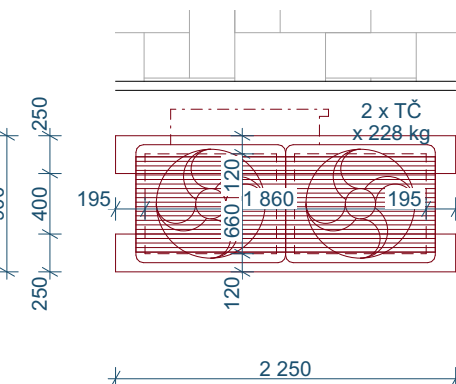
RIEŠENIE OTVÁRANIA STROPU A ZAKLADANIE TČ  
M 1 : 50

Nový stavebný otvor v strope

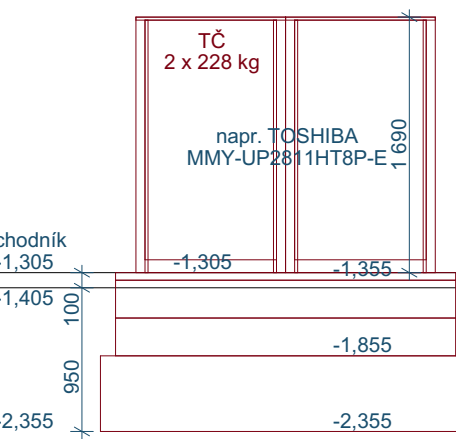


Výkres zakladania pod TČ

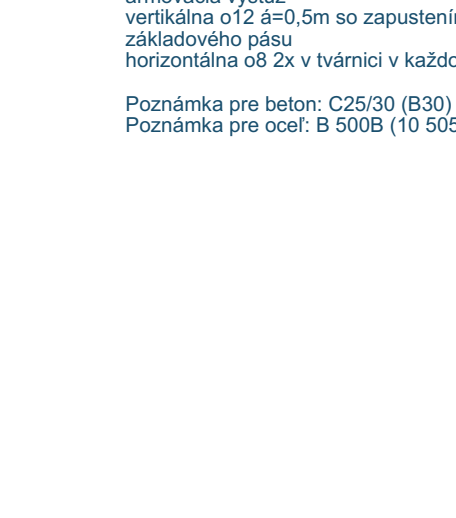
Pôdorys M 1:50



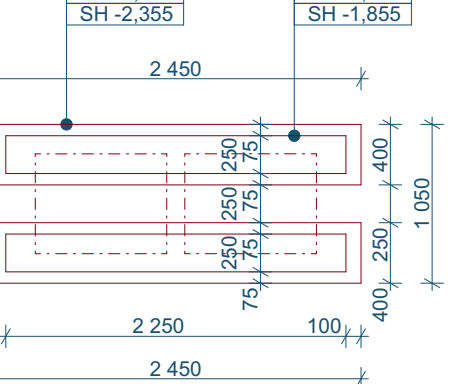
Čelný pohľad M 1:50



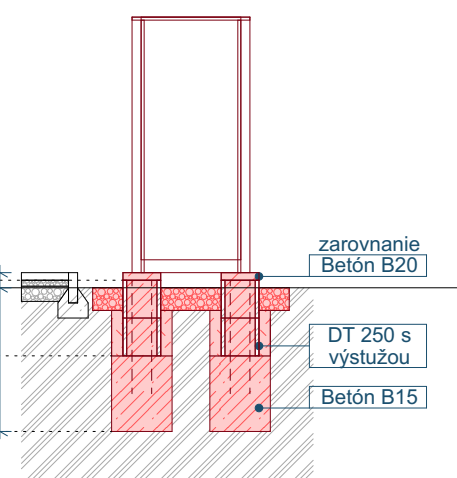
Rez priechy M 1:50



Pôdorys M 1:50



Rez priechy M 1:50



Poznámka pre oceľ:  
konštrukčná oceľ triedy S235JR

Poznámka:  
- Všetky zvary oceľových nosných konštrukcií doporučujeme zhotovovať v ochranné atmosfére CO<sub>2</sub>.  
- Pre montáž oceľových konštrukcií je potrebné dodržať platné normy a predpisy bezpečnosti a ochrany zdravia pri práci.  
- Akékoľvek zmeny oproti projektu je potrebné konzultovať s projektantom statiky  
- Výkresy oceľových konštrukcií nenahrádzajú dielenskú dokumentáciu, toto je potrebné riešiť v súčinnosťou s projektantom statiky.  
- Nátery oceľových konštrukcií realizovať 2x základný a 1x vrchný náter.

**ZNAČENIE:**

EXISTUJÚCE KONŠTRUKCIE

BÚRACIE PRÁCE

NOVÉ KONŠTRUKCIE - MUROVACIE PRÁCE

POZNÁMKY:  
-AK SA VYSKYTNÚ NOVÉ SKUTOČNOSTI, KTORÉ MAJÚ VPLYV NA REALIZÁCIU STAVBY, PROJEKTANT SI VYHRADZUJE PRÁVO NA ZMENU PROJEKTU POČAS REALIZÁCIE.  
-NA VÝPLŇOVÉ KONŠTRUKCIE JE POTREBNÉ VYPRACOVAŤ DIELENSKÚ DOKUMENTÁCIU. VYPRACOVANÚ DIELENSKÚ DOKUMENTÁCIU TREBA PREDLOŽIŤ NA ODSÚHLASENIE ZODPOVEDNÉMU PROJEKTANTOVI.  
-PRI VÝSTAVBE JE NUTNÉ DODRŽAŤ VŠETKY PREDPISY A ŠPECIFIKÁCIE PODLA NARIADENÍ VÝROBCOV MATERIÁLOV A PRVKOV, KTORÉ NIE SÚ V PROJEKTE BLIŽŠIE ŠPECIFIKOVANÉ.  
-PRI NEŠPECIFIKOVANÍ KRITÉRIÍ JE NUTNÉ DODRŽAŤ ZÁKONY, TECHNICKÉ NORMY A PREDPISY, PRIČOM ROZMERY MŮROV SÚ KÓTOVANÉ S VÝROBNÝMI ROZMERMÍ KUSOVÝCH STAVIV.  
-BEZ PÍSMENNÉHO SÚHLASU ZODPOVEDNÉHO PROJEKTANTA NIE JE MOŽNÉ VYKONAŤ ZMENY V REALIZÁCIÍ

DIELO PODLEHA AUTORSKÉMU PRÁVU / PODLA ZÁKONA č.185/2015 z.z. /

PVB - PEVNÝ VÝŠKOVÝ BOD PODLAHA 1.N.P. = .... M N.M. (BALT PO VYROVNANÍ)

±0,000 NA 1.NP M.Č. 1.01, ÚROVEN FINÁLNEJ PODLAHY 2.N.P. +4,815 V MIESTE SCHODISKA Č.M. 2.03



<b>ATELIER SZABOK S.R.O.</b> E-mail: info@atelierkszabok.sk, tel.: 0911 502 811			
ZODP. PROJEKTANT	ATELIER SZABOK S.R.O. - ING.ARCH. KRISZTIÁN SZABÓ 2411 AA		
AUTOR PROJEKTU	ING.ARCH. KRISZTIÁN SZABÓ		
VYPRACOVAL	ING.ARCH. KRISZTIÁN SZABÓ		
INVESTOR	GEMERSKO-MALOHONTSKÉ MUZEUM, NAM. M. TOMPU 14/5 97901 RIMAVSKÁ SOBOTA		
MIESTO STAVBY	RIMAVSKÁ SOBOTA, č.p.: 639/1,3 KAT.ÚZEMIE - RIMAVSKÁ SOBOTA		
NAZOV PD:	KOMPLEXNÁ REKONŠTRUKCIA 2. NP A REINŠTALÁCIA EXPOZÍCIE GMM		
STAVEBNÝ OBJEKT	SO-01 - GEMERSKO-MALOHONTSKÉ MUZEUM	DÁTUM	03. 2025
OBSAH VÝKRESU	RIEŠENIE OTVORENIE STROPU A ZAKLADANIE TČ	STUPEN	DRP
		FORMAT	3,5xA4
		MIERKA	ČÍSLO VÝKR.
		1 : 50	A 15