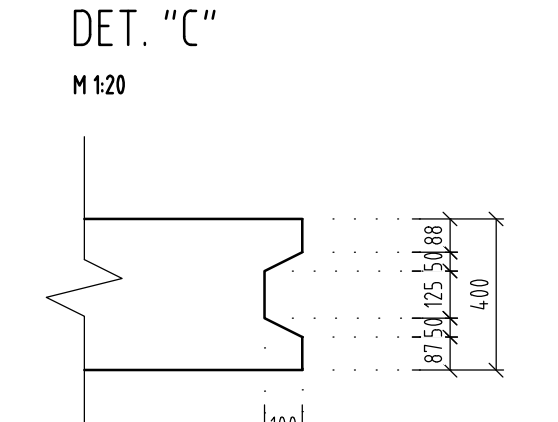
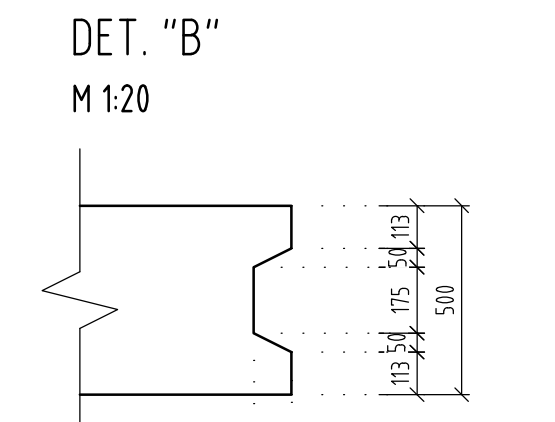
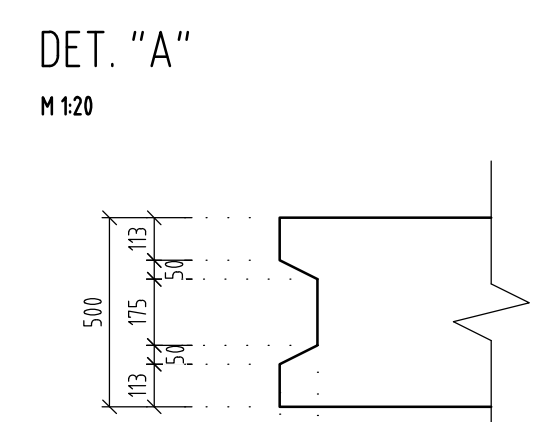
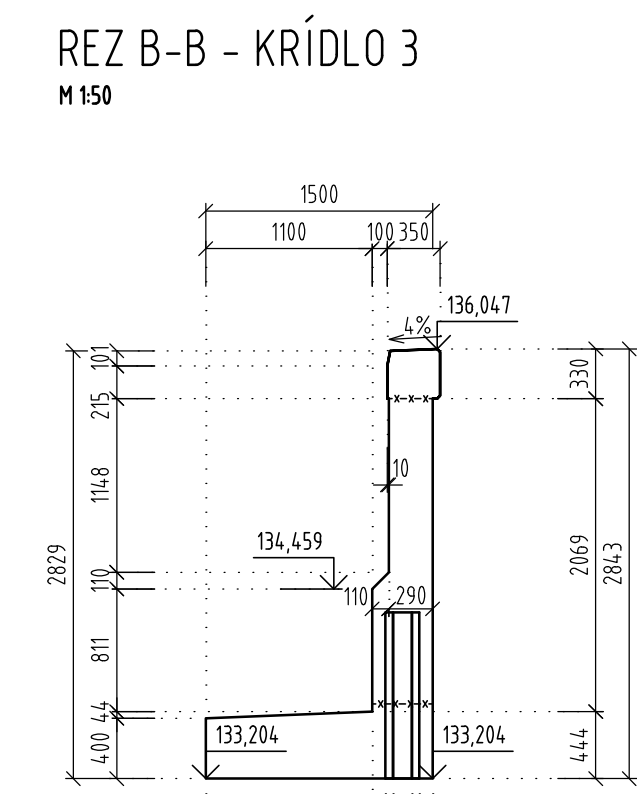
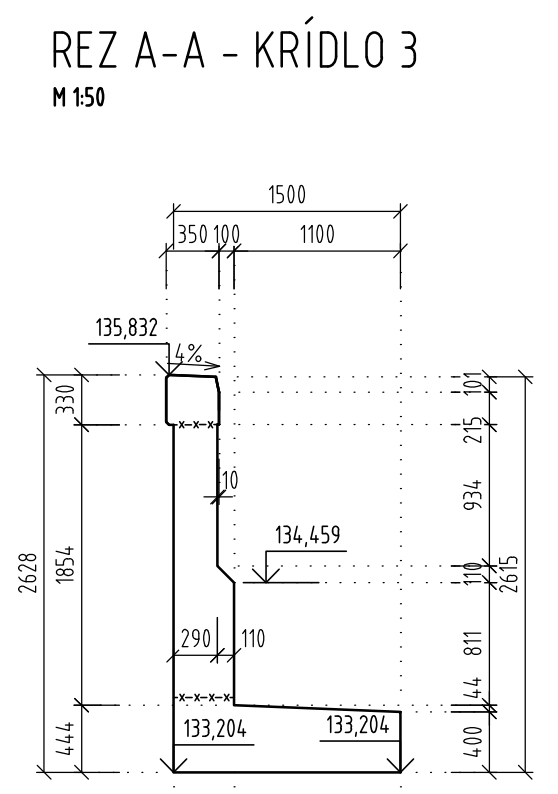
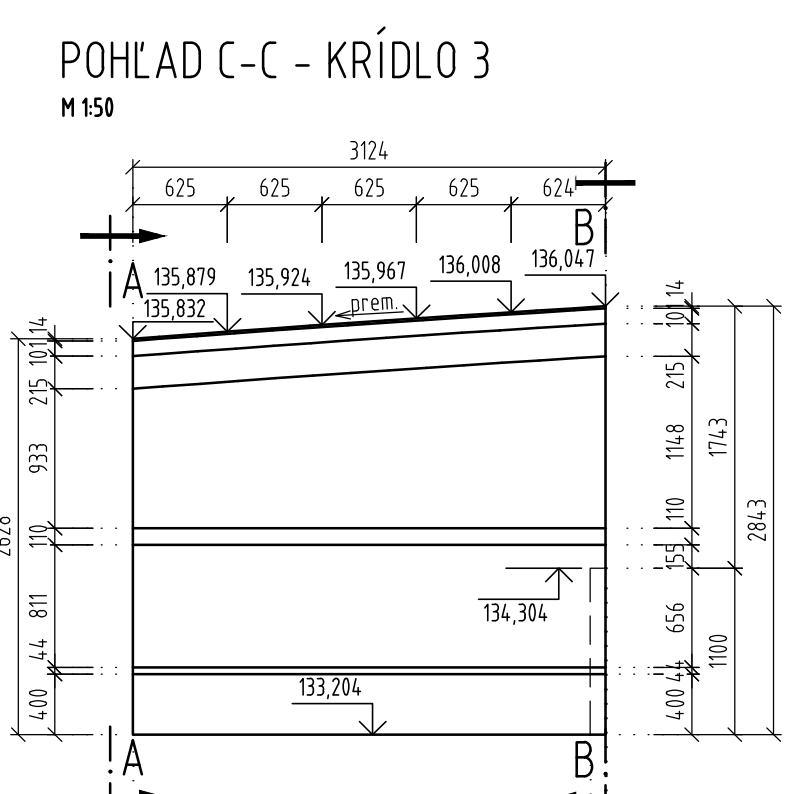
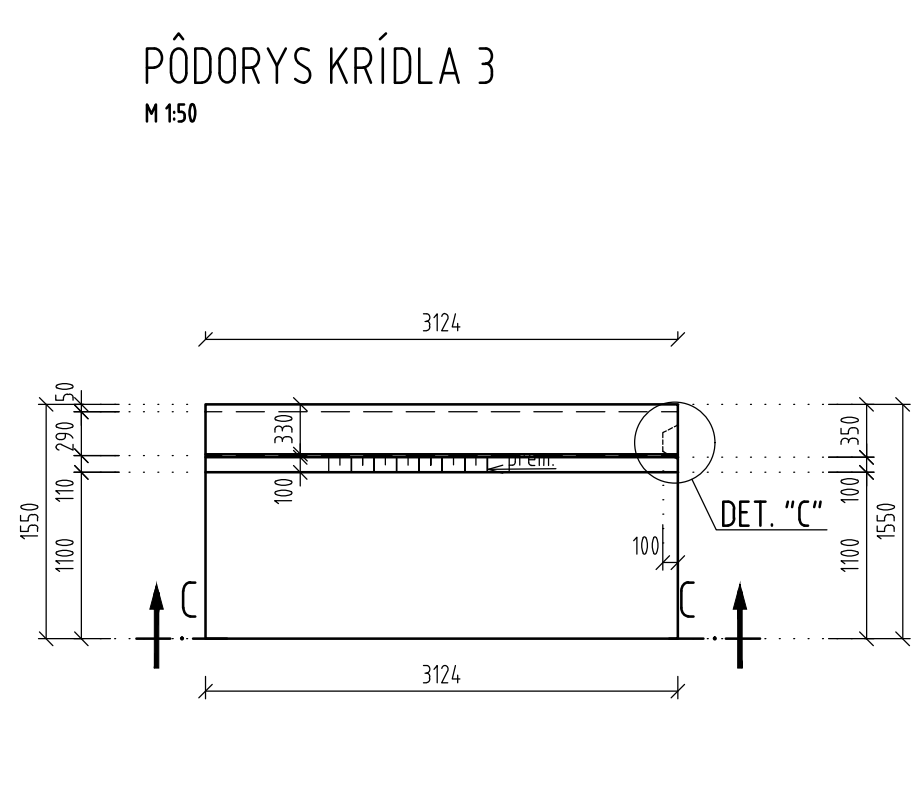
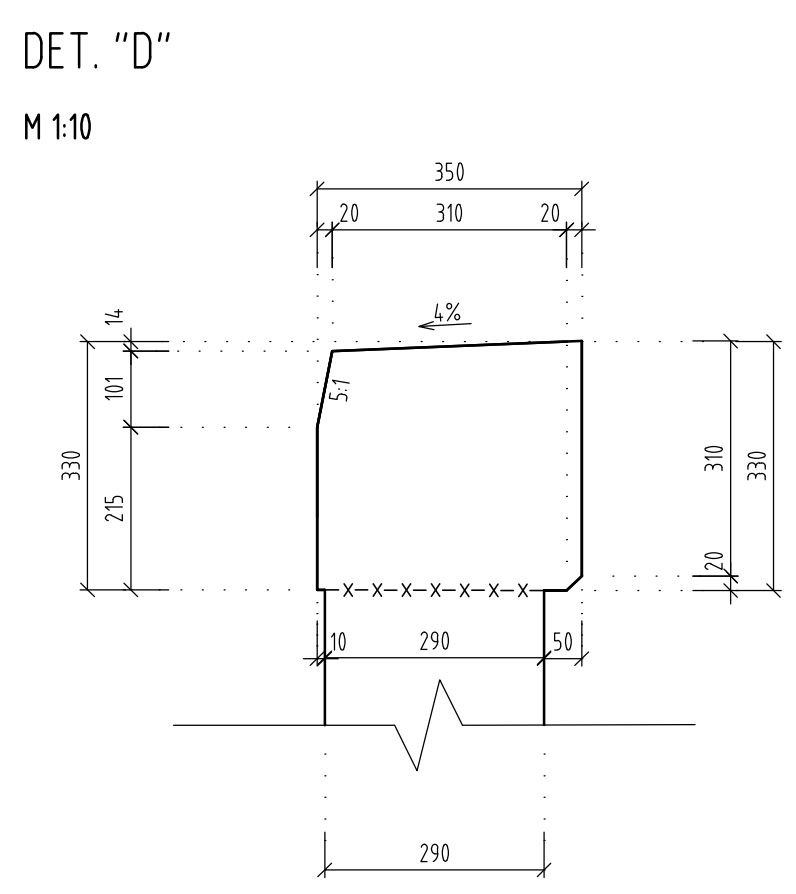
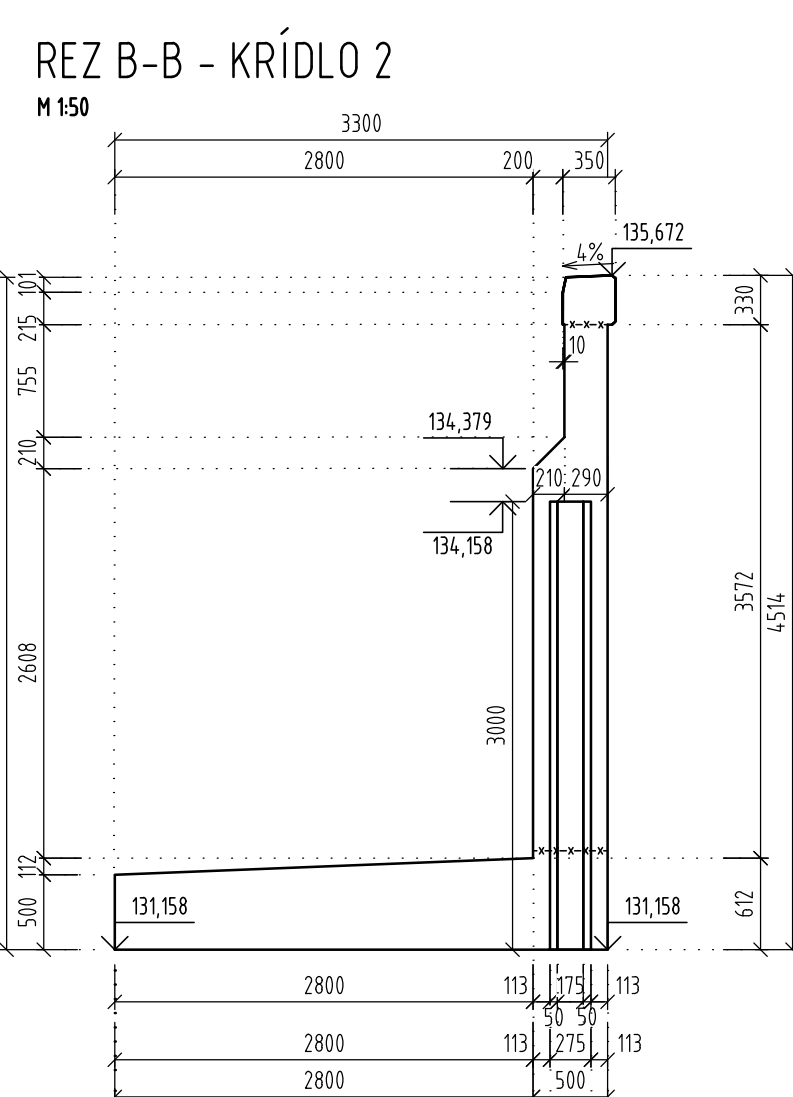
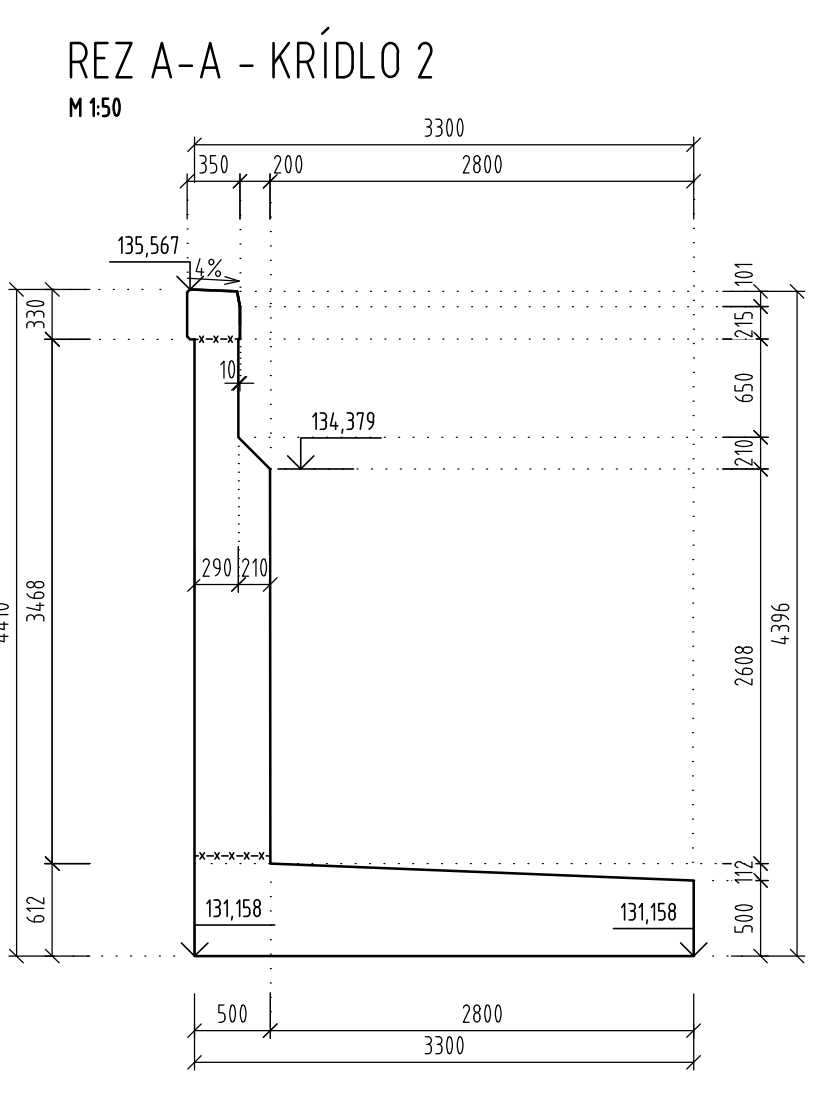
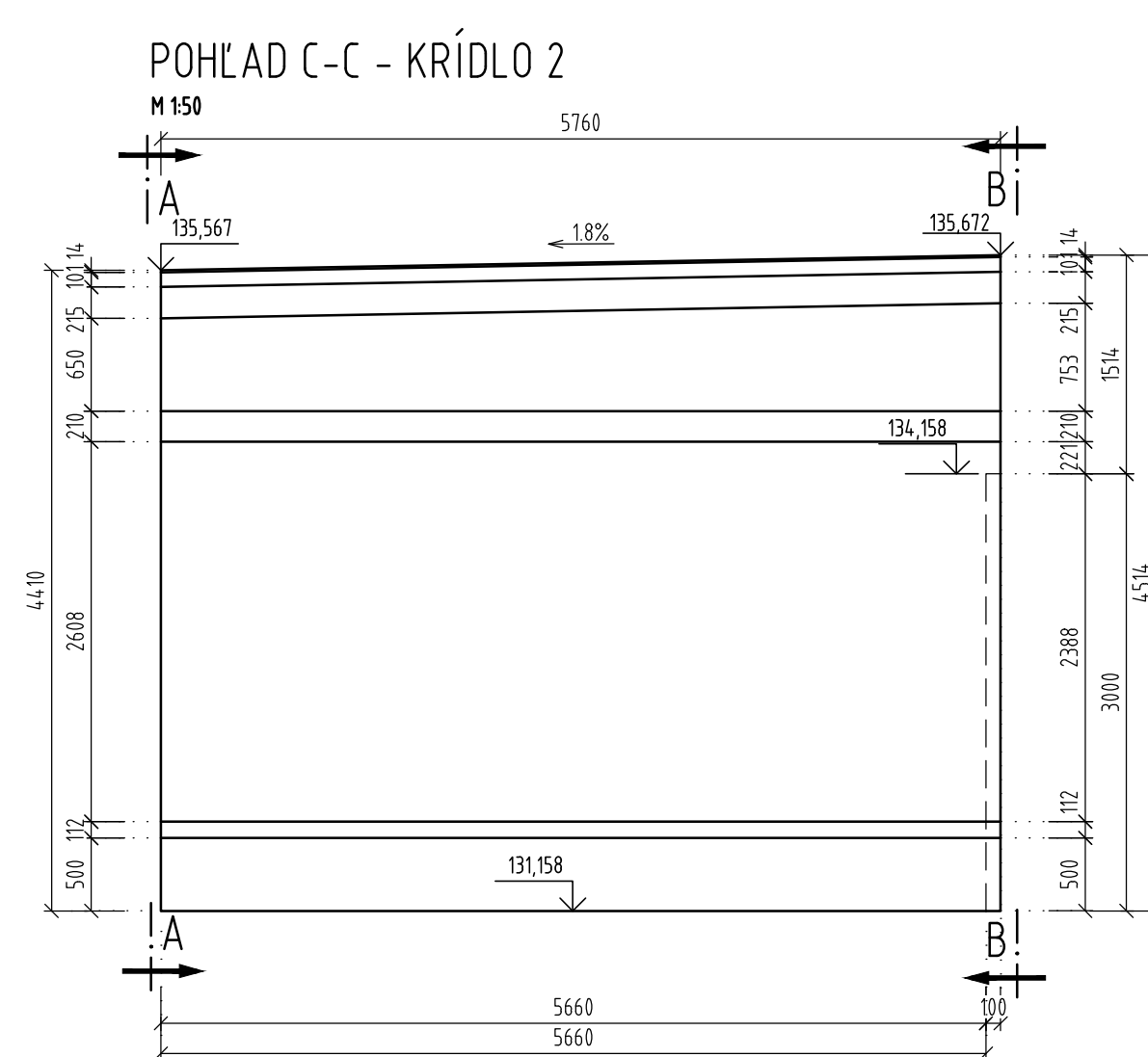
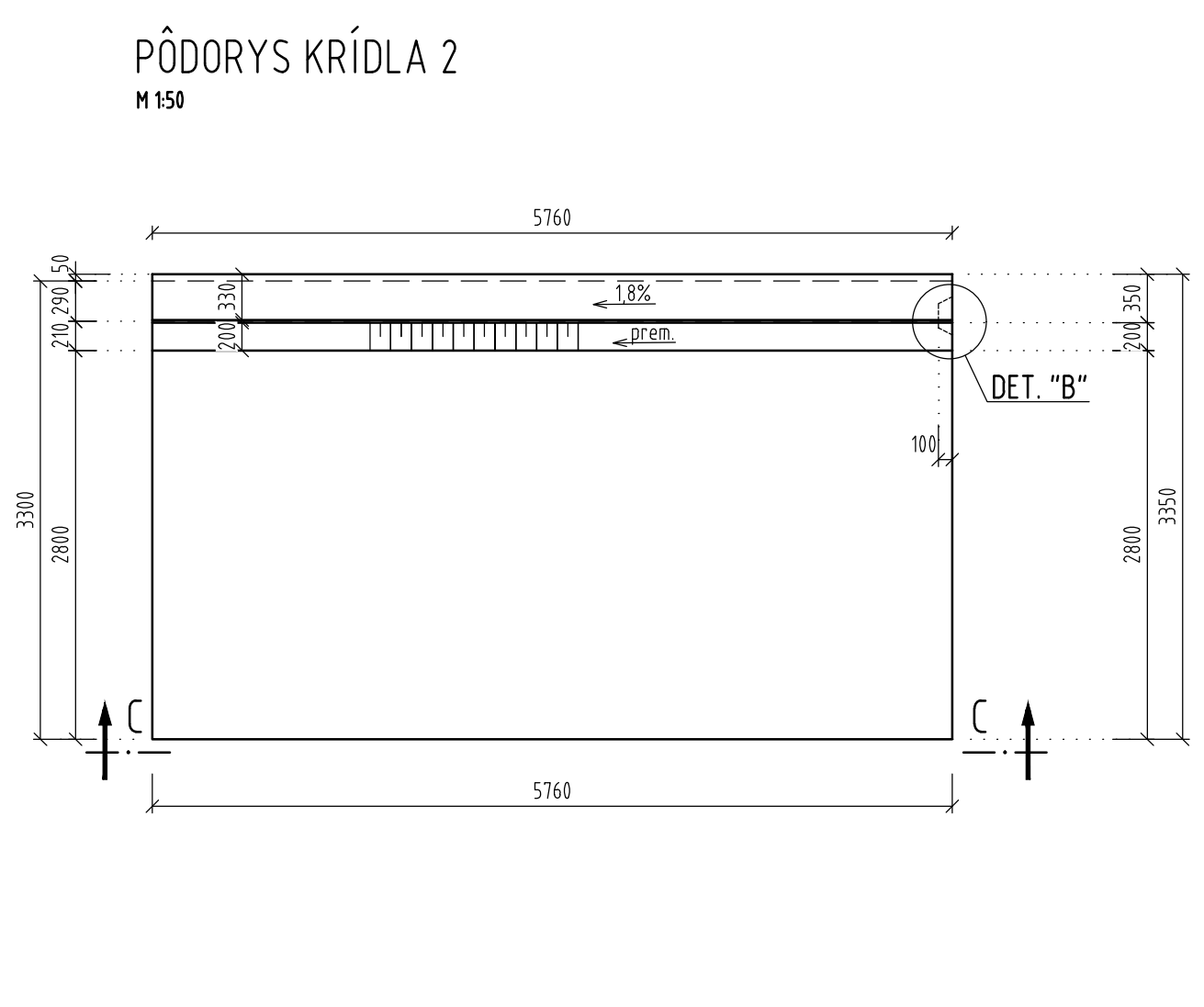


| OZNAČENIE POUŽITÝCH MATERIÁLOV | |
|--------------------------------|---|
| TYP KONŠTRUKCIE | TRIEDA BETÓNU: BETÓN STN EN 206... |
| KRÍDLA | STN EN 206+A1 C30/37-XF4, XD2, XC4(SK)-C10,4-Dmax16-S3 |
| NÁTER PROTI ZEMNEJ VLNKOSTI | PENETRAČNÝ NÁTER, ASFALTOVÝ NÁTER |
| BETONÁRSKA VÝSTUŽ | B500B, f _{yk} =500MPa, TRIEDA ŤAŽNOSTI "B" PODĽA STN EN 1992 1-1 |
| VODOTESNÁ VRSTVA BEZZVAROVÁ | POZRI TECHNICKÚ SPRÁVU |



SO 40-33-01

| | | |
|------------------------------|--|-------------------------------------|
| Manažér projektu: | Ing. Ondrej Podolec | Člen združenia: |
| ZDRUŽENIE DODÁVATEĽOV | | Jašíkova 6, B21 03 Bratislava |
| Vedúci člen združenia: | REMING CONSULT A.S. Trnavská cesta 27, 831 04 Bratislava | Člen združenia: |
| | | Dolný Štánek 1013/1, 911 01 Trenčín |

| | | |
|------------------------------------|--|--------------------------------------|
| Zodpovedný projektant stavby: | Ing. Ondrej Podolec | REMING CONSULT A.S. |
| Zodpovedný projektant objektu: | Ing. Matúš Uhlík | |
| Navrhovateľ, vypracoval: | Ing. Dominik Šulka | Trnavská cesta 27, 831 04 Bratislava |
| Kontroloval: | Ing. Matúš Uhlík | |
| Mesto stavby: | Petržalka | Ružica: Ing. Slavomír Podmanický |
| Investor - stavebník: | Hlavné mesto SR Bratislava Primoričné námestie 1 814 99 Bratislava | |
| | | Základové číslo: 1515 |
| | | Dátum: 01/2020 |
| | | Stupeň - účel: DRS |
| | | Formát: A4 |
| | | Mierka: M 1:50 |
| | | Časť: E |
| | | Suprava: |
| | | Číslo PS SO: 40-33-01 |
| | | Číslo prílohy: 7.4 |
| Název prílohy: Výkres tvaru krídel | | |