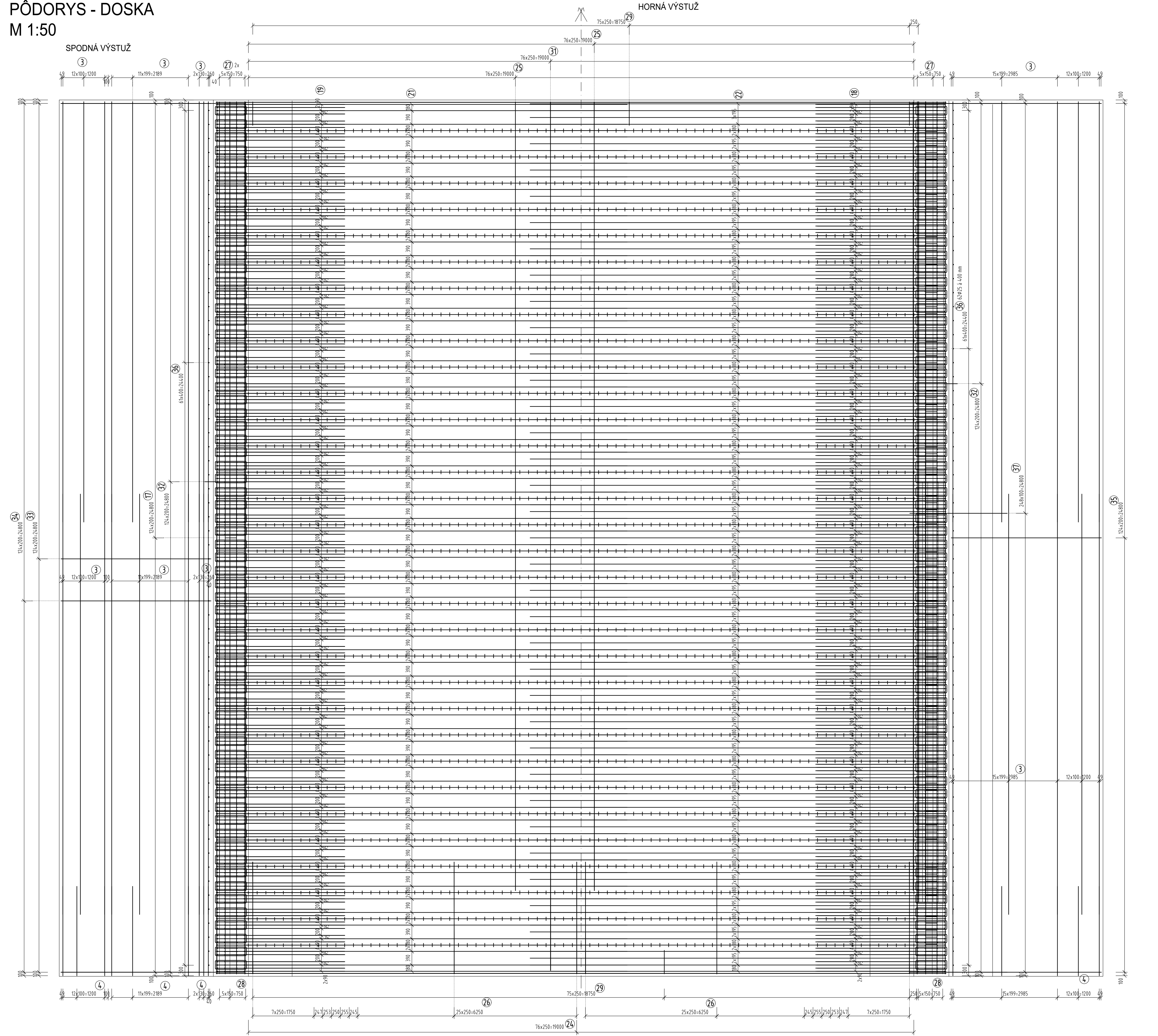
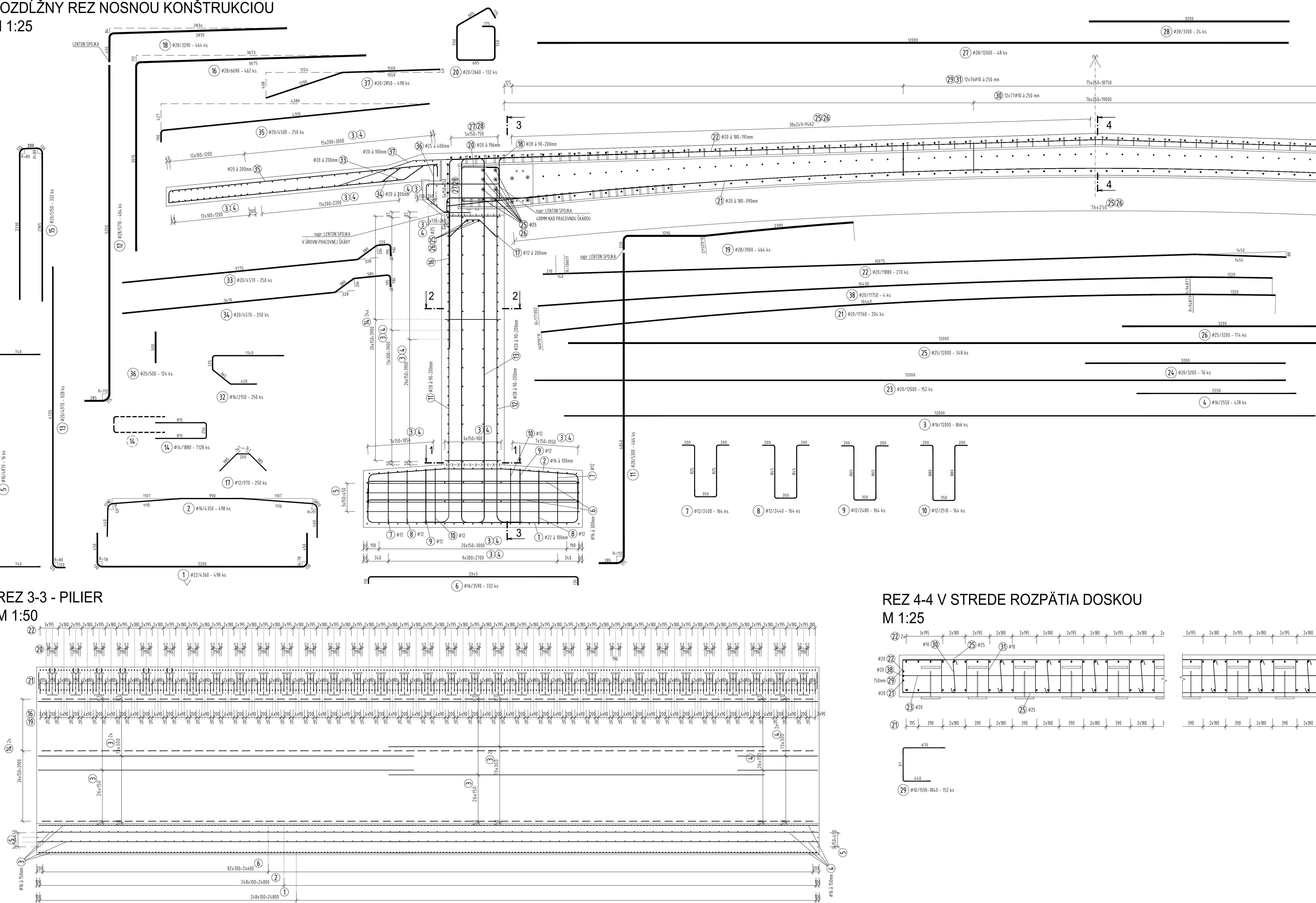


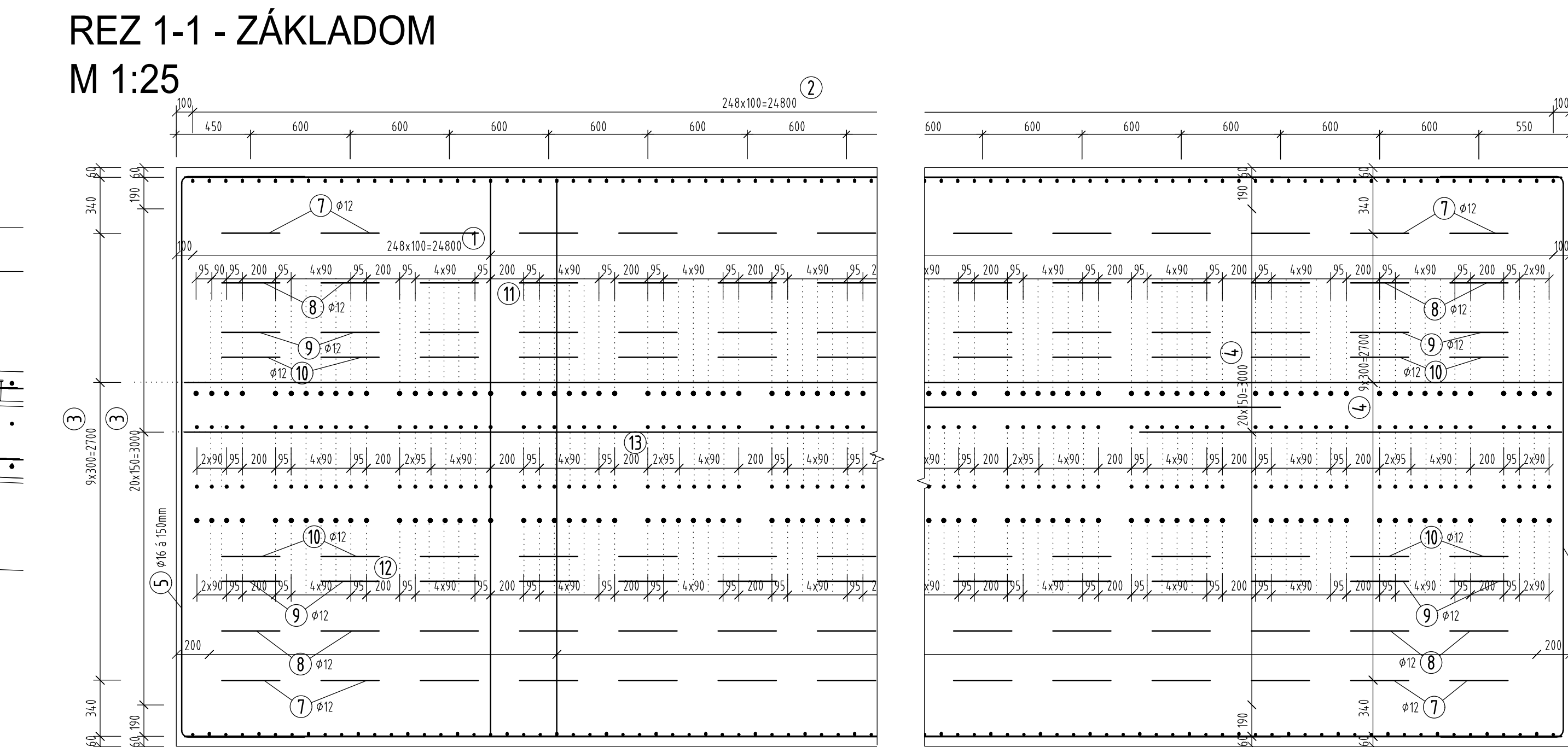
PÔDORYS - DOSKA
M 1:50



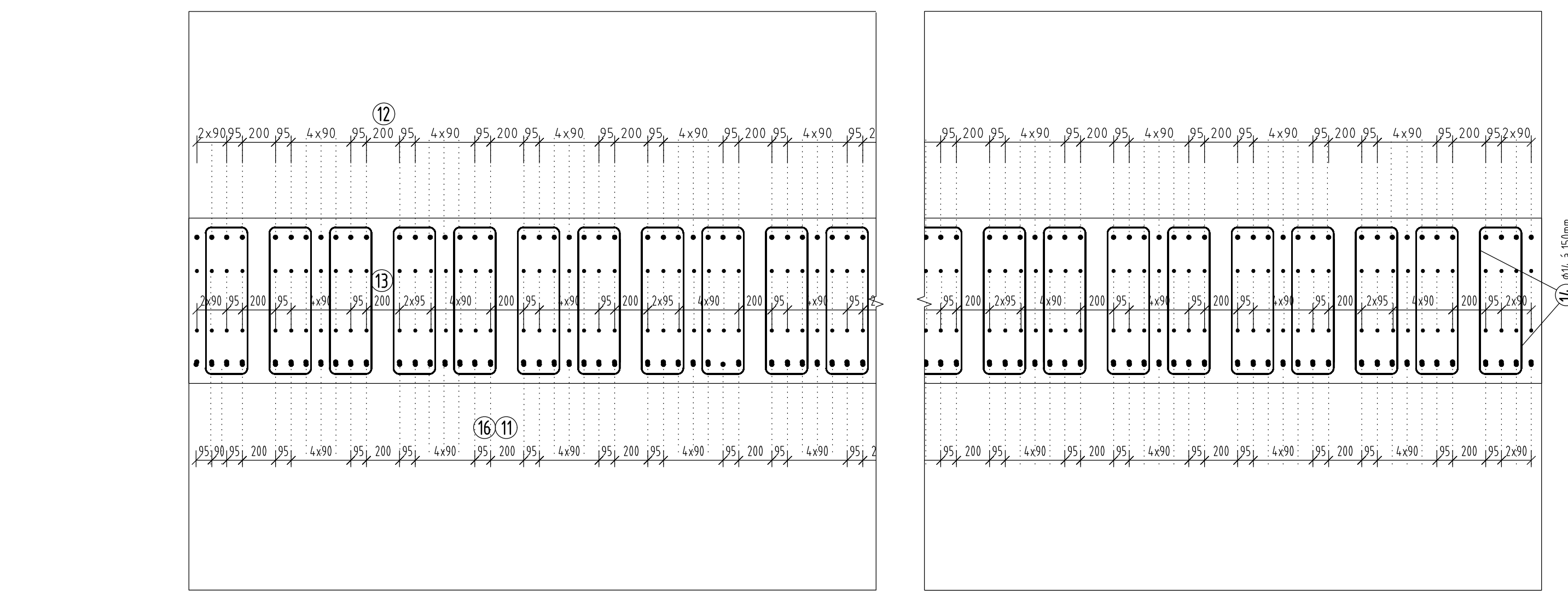
POZDĽŽNY REZ NOSNOU KONŠTRUKCIOU
1:25



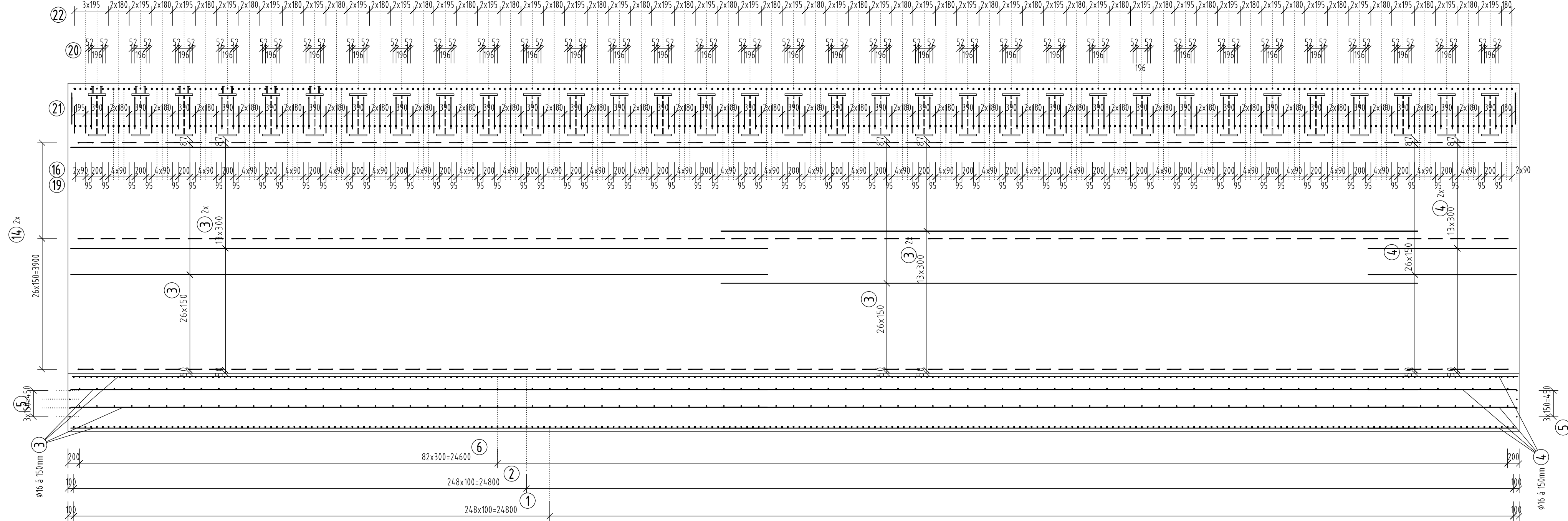
REZ 1-1 - ZÁKLADOM
M 1:25



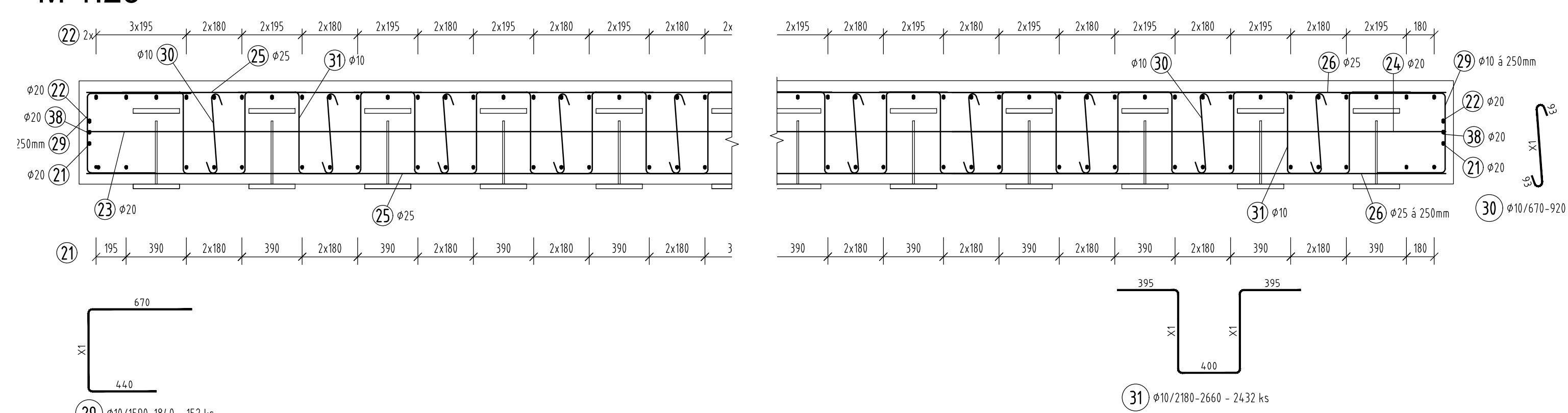
REZ 2-2 - PILIERO
M 1:25



REZ 3-3 - PILIER
M 1:50



REZ 4-4 V STREDE ROZPÄTIA DOSKOU
M 1:25



POZNÁMKY:

1. PRE VŠETKÝ ZVÝŠŤOVÝ ÚČEL V OPRÁDE JE POTREBNÉ VYHOTOVIť ŠABLONU PRE UKLADANIE VÝŠŤU DO OROBY ABY BOLA ZABEZPEČENÁ KRAJINOVÁ ÚLOHA. PRE KRAJINOVÚ ÚLOHU JE POTREBNÉ PRE OSADENIE OCELOVÝCH NOSNÍKOV NA KOTÝCH NACHÁDZAJU PRESTUPY PRE VÝŠŤ.

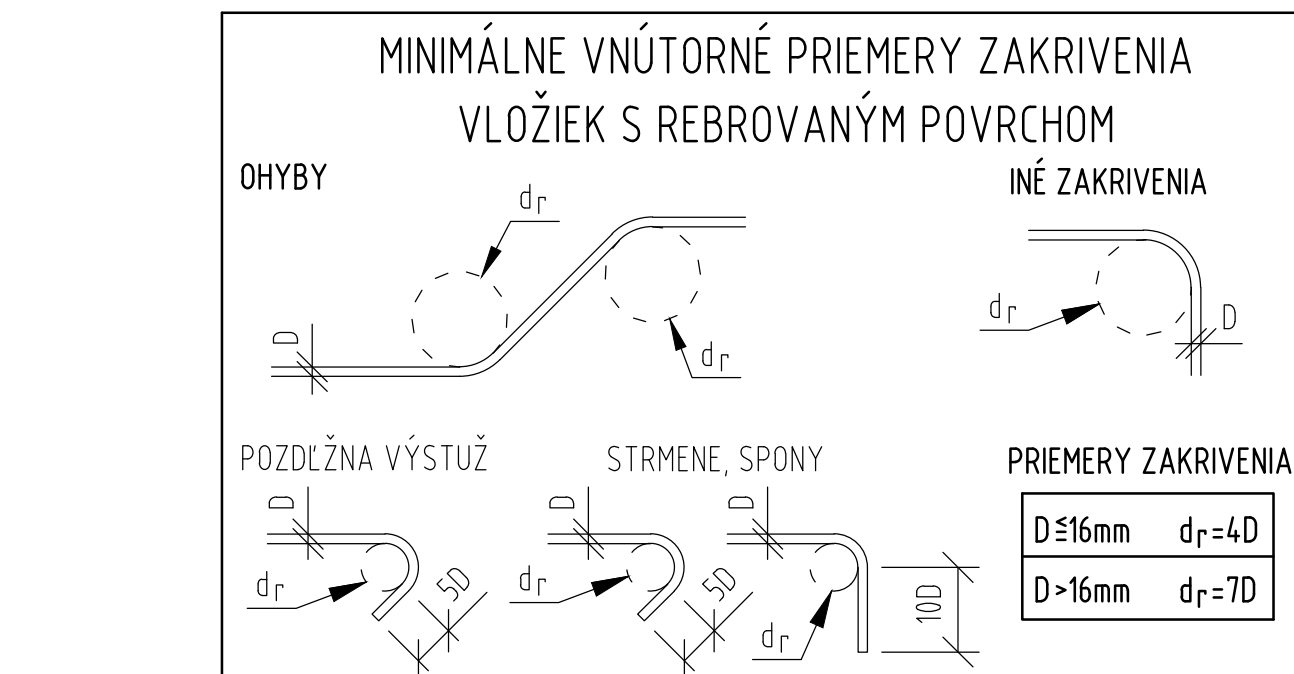
2. ZVÝŠŤ VÝŠŤU JE TV V MESTE PRACOVNEJ ŠIRŠY STYKOVÁ S POL. 8. V POMOCU MECHANICKÝCH SPODK JEDN. LENTON

3. ZVÝŠŤ VÝŠŤU JE Q STYKOVÁ S POL. 8. V ŠIRŠI A M. PRACOVNU ŠKARU POMOCU MECHANICKÝCH SPODK JEDN. LENTON

4. V MESTE PRESTUPU RUBEV DREŽNÉ VÝŠŤU RÁMU LOKÁLNE PRISPŔOBIť. POZÍCIU PRESTUPU VŤ PRÍLOHA VÝKRESY VÝŠŤU DCI - DCI.

OZNAČENIE POUŽITÝCH MATERIÁLOV

TYP KONSTRUKCE	MNOŽSTVO
BETONÁRSKÁ VÝSTUŽ B500B, fyk=500MPa, TŘIEDA ŽÁZNOSTI "B" PODLA STN EN 1992 1-1	187,1441
BETONÁRSKÁ VÝSTUŽ 50 mm (BLOKOVÉ PŘÍLOHY)	



STRMENE, SPONY

100

PRIMERY ZAKRIVENIA

$D \leq 16\text{mm}$	$d_r = 4D$
$D > 16\text{mm}$	$d_r = 7D$

TABULKA VÝSTUŽE											
Č pol.	Č dla	Dla	Pař	Dla B508							
				10	12	14	16	20	22	25	2
1	2	1 802	578								2171 280
2	1	1 350	498							2166 300	
3	2	1 020	866							10 991 000	
4	2	2 550	428							909 100	
5	1	4 872	9							17 970	
6	2	2 596	132							191 880	
7	1	2 460	364	393 640							
8	1	2 440	364	400 360							
9	1	2 440	364	400 360							
10	1	2 250	364	411 640							
11	2	1 500	146								2 550
12	2	1 500	146								2645
13	2	1 492	978						1617 760		
14	2	1 882	778		13640 640						
15	2	1 560	132						1209 800		
16	2	1 890	442								3090
17	2	1 892	250		242 500						
18	2	1 390	444								926
19	2	1 390	444								926
20	2	1 668	192								
21	2	1 160	224						351 120		
22	2	1 180	270						2399 040		
23	2	10 000	192						1507 600		
24	2	1 308	16						242 720		
25	2	10 000	146							4 176 000	
26	1	3 300	174							558 800	
27	2	10 000	48								576
28	2	1 320	24								76
29	1	101	152	251 290							
30	1	101	154	809 380							
31	1	101	152	1605 760							
32	1	1 350	250			537 500					
33	2	1 570	250						1162 500		
34	2	1 570	250						1162 500		
35	2	1 570	250						1162 500		
36	1	1 550	124							62 000	
37	2	1 650	498						54 300		
38	2	1 650	498								
Celková částka				1666 290	1954 400	13040 640	15 451 000	19 923 220	2171 280	1 794 800	17 986 000
Celková částka bez DPH				8 617 000	10 280 120	1578 240	6 166 240	8 166 380	8 480 000	9 383 480	8 480 000
Celková částka celkem				4 730 010	10 664 903	10 897 973	24 391 164	24 645 467	10 934 280	10 674 364	36 959 910

Q 40-33-

[illegible]