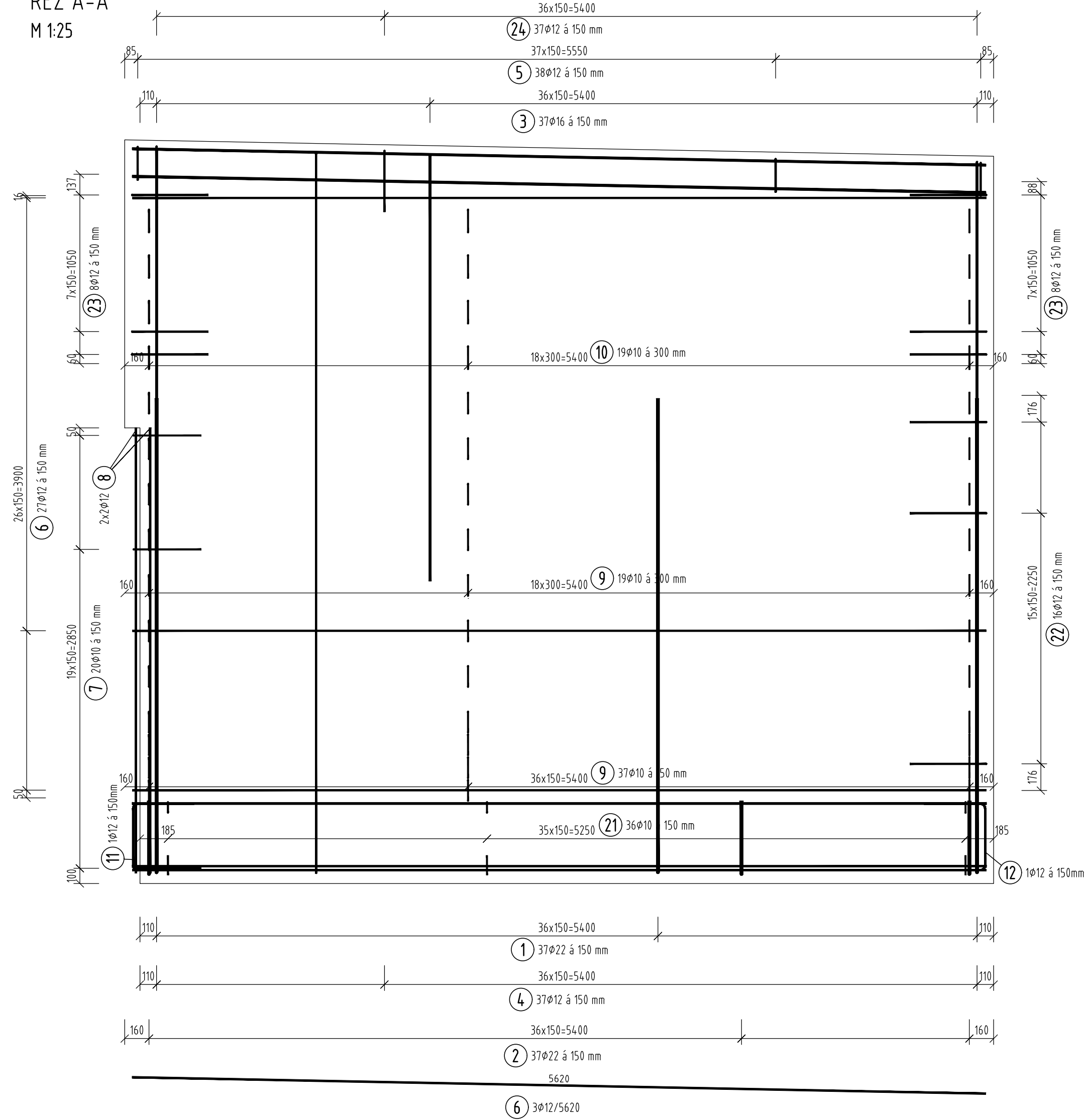
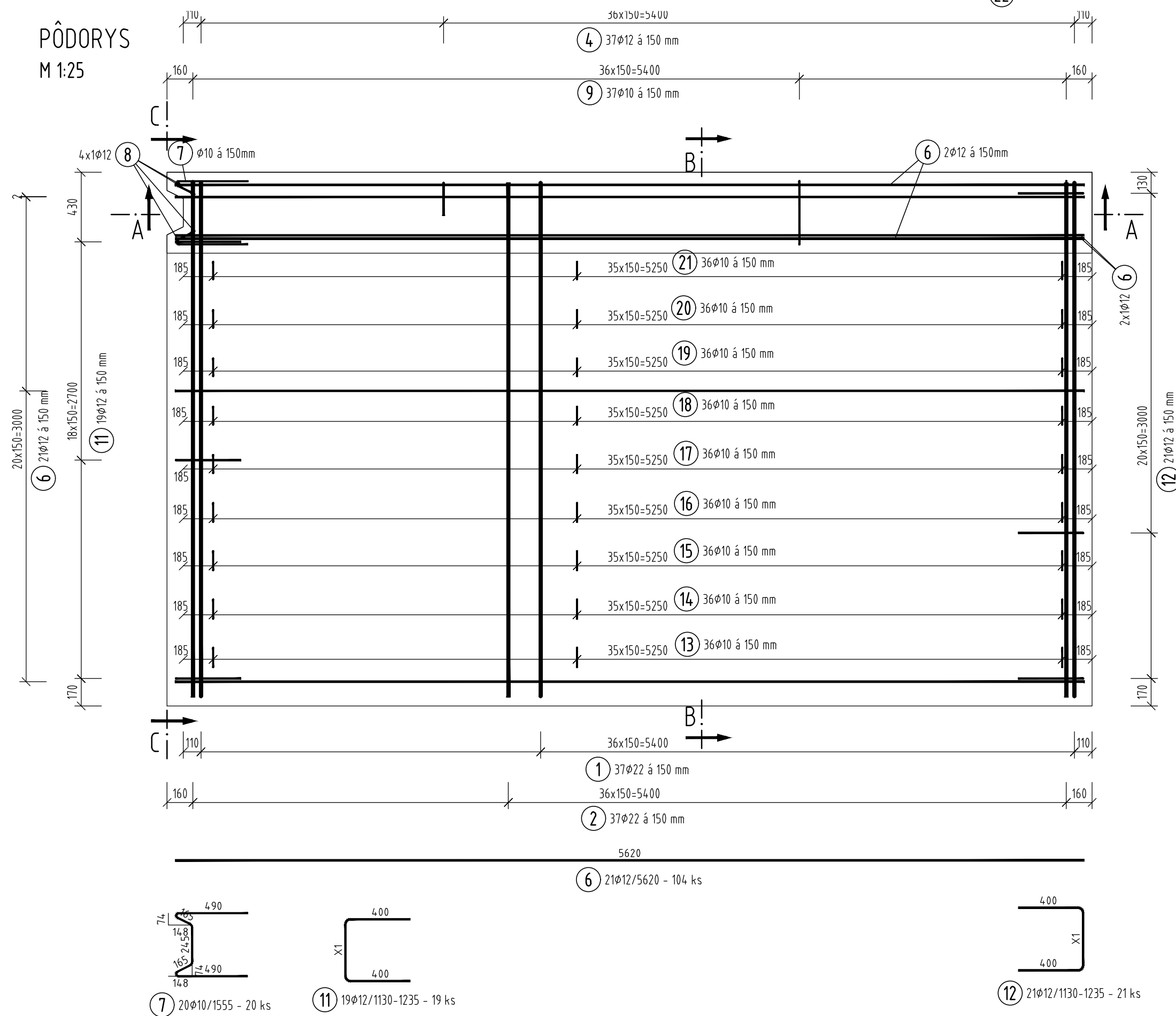


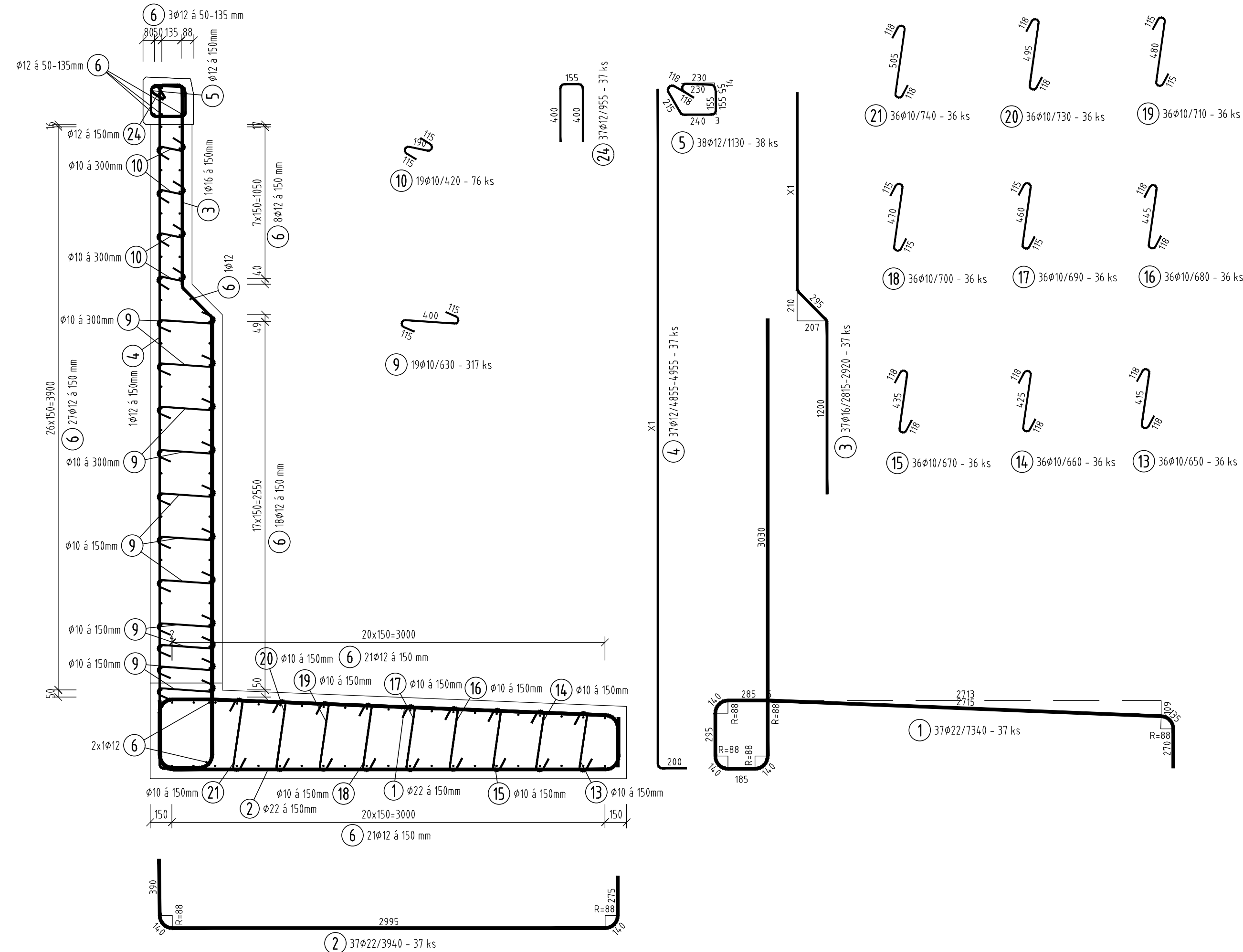
REZ A-A  
M 1:25



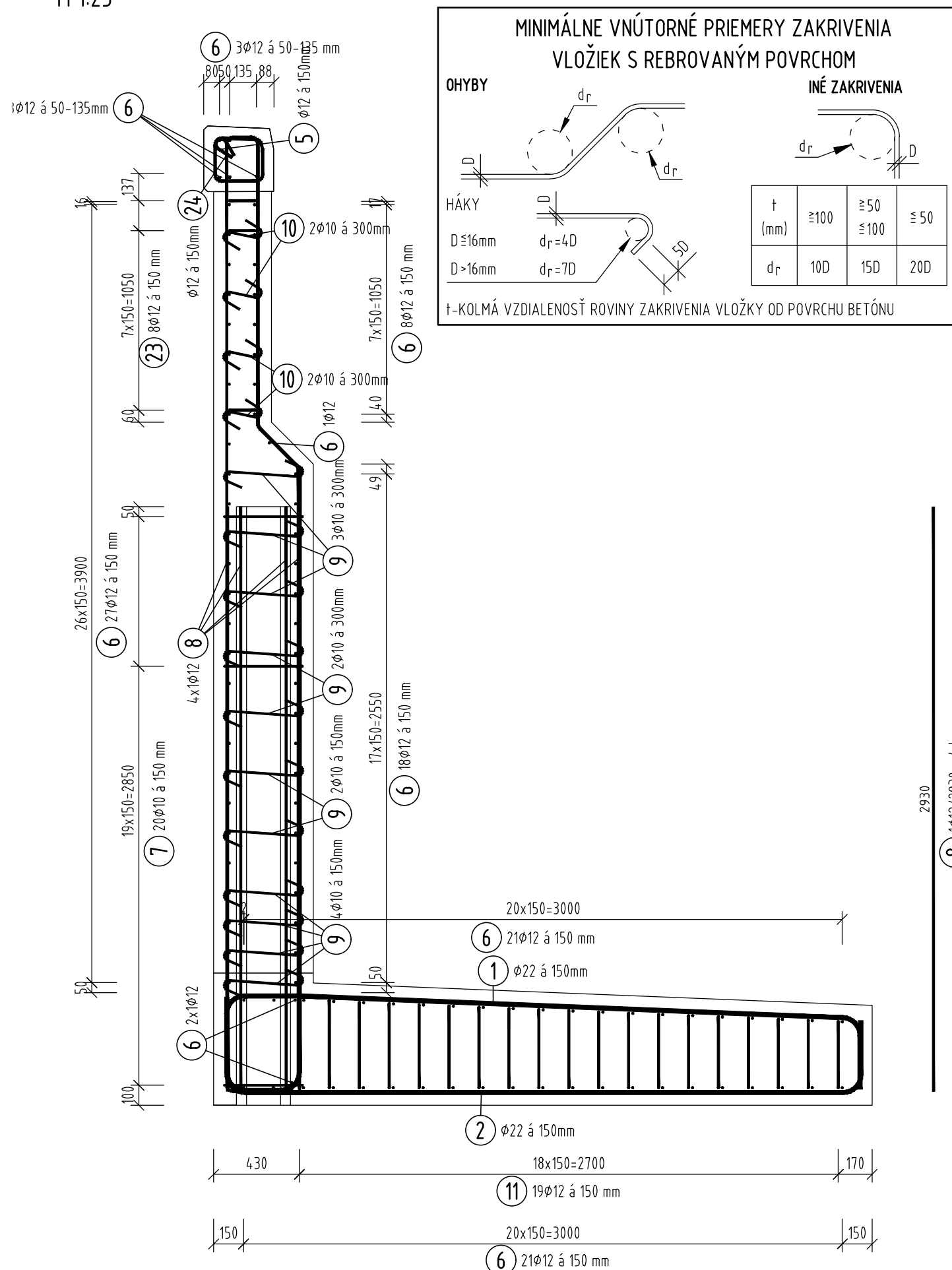
PÔDORYS  
M 1:25



REZ B-B  
M 1:25



REZ C-C  
M 1:25



## TABULKA VÝSTUŽE

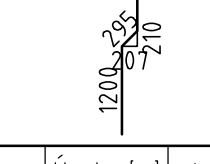

Č. pol.	D [mm]	Džka [mm]	Počet ks.	Džka B5008			
				10	12	16	22
1	22	73,40	37				2715,80
2	22	3,94	37				145,780
3	16	-x-	37			106,135	
4	12	-x-	37		181,520		
5	12	1,130	38		42,940		
6	12	5,620	104		584,480		
7	10	1,555	20	31,100			
8	12	2,930	4		11,720		
9	10	0,630	317	199,710			
10	10	0,420	76	31,920			
11	12	-x-	19		22,510		
12	12	-x-	21		24,980		
13	10	0,650	36	23,400			
14	10	0,660	36	23,760			
15	10	0,670	36	24,120			
16	10	0,680	36	24,480			
17	10	0,690	36	24,840			
18	10	0,700	36	25,200			
19	10	0,710	36	25,560			
20	10	0,730	36	26,280			
21	10	0,740	36	26,640			
22	12	1,335	16		21,360		
23	12	1,125	16		18,000		
24	12	0,955	37		35,335		
Celková džka				487,010	942,845	106,135	417,360
Specifická hmotnosť				0,617	0,888	1,578	2,984
Hmotnosť [kg]				300,485	837,246	167,481	1245,020
Prestih [kg]					127,531		
Celková hmotnosť					2678,165		

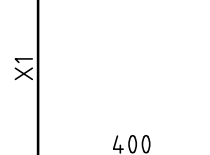
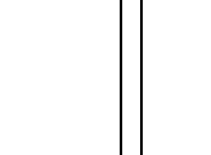
## POZNÁMKY

1. KÓTY VÝSTUŽE SÚ VZTIAHNUTÉ K STREDNICI PRÚTU

## OZNAČENIE A MNOŽSTVO POUŽITÝCH MATERIÁLOV

TYP KONŠTRUKCIE	TRIEDA MATERIÁLU
BETÓN	STN EN 206+A1 C30/37-XF4, XD2, XC4(SK)-C10,4-Dmax16-S3
BETONÁRSKA VÝSTUŽ	B500B PODĽA STN EN 1992 1-1
KRYTIE VÝSTUŽE	50 mm
HMOTNOSŤ VÝSTUŽE	2,6785 t

Položka č. 3 Ø16					Položka č. 4 Ø12				
									
Položka	ks.	Úseky [m]	Dížka [m]	Celk. Dížka [m]	Položka	ks.	Úseky [m]	Dížka [m]	Celk. Dížka [m]
1	1	1.320	2.815	2.815	1	1	4.655	4.855	4.855
2	1	1.325	2.820	2.820	2	2	2.660	4.860	9.720
3	2	1.330	2.825	5.650	3	2	2.665	4.865	9.730
4	2	1.335	2.830	5.660	4	2	2.670	4.870	9.740
5	2	1.340	2.835	5.670	5	1	4.675	4.875	4.875
6	1	1.345	2.840	2.840	6	2	2.680	4.880	9.760
7	2	1.350	2.845	5.690	7	2	2.685	4.885	9.770
8	2	1.355	2.850	5.700	8	2	2.690	4.890	9.780
9	2	1.360	2.855	5.710	9	2	2.695	4.895	9.790
10	1	1.365	2.860	2.860	10	1	4.700	4.900	4.900
11	2	1.370	2.865	5.730	11	2	2.705	4.905	9.810
12	2	1.375	2.870	5.740	12	2	2.710	4.910	9.820
13	2	1.380	2.875	5.750	13	2	2.715	4.915	9.830
14	1	1.385	2.880	2.880	14	1	4.720	4.920	4.920
15	2	1.390	2.885	5.770	15	2	2.725	4.925	9.850
16	2	1.395	2.890	5.780	16	2	2.730	4.930	9.860
17	2	1.400	2.895	5.790	17	2	2.735	4.935	9.870
18	1	1.405	2.900	2.900	18	1	4.740	4.940	4.940
19	2	1.410	2.905	5.810	19	2	2.745	4.945	9.890
20	2	1.415	2.910	5.820	20	2	2.750	4.950	9.900
21	2	1.420	2.915	5.830	21	2	2.755	4.955	9.910
22	1	1.425	2.920	2.920					
Celková dížka [m]				106.135	Celková dížka [m]				181.520

Položka č. 11 Ø12					Položka č. 12 Ø12				
									
Položka	ks.	Úseky [m]	Dížka [m]	Celk. Dížka [m]	Položka	ks.	Úseky [m]	Dížka [m]	Celk. Dížka [m]
		X1					X1		
1	2	0.435	1.235	2.470	1	4	0.435	1.235	4.940
2	1	0.425	1.225	1.225	2	1	0.425	1.225	1.225
3	1	0.420	1.220	1.220	3	1	0.420	1.220	1.220
4	1	0.415	1.215	1.215	4	1	0.415	1.215	1.215
5	1	0.410	1.210	1.210	5	1	0.410	1.210	1.210
6	1	0.405	1.205	1.205	6	1	0.405	1.205	1.205
7	1	0.395	1.195	1.195	7	1	0.395	1.195	1.195
8	1	0.390	1.190	1.190	8	1	0.390	1.190	1.190
9	1	0.385	1.185	1.185	9	1	0.385	1.185	1.185
10	1	0.380	1.180	1.180	10	1	0.380	1.180	1.180
11	1	0.375	1.175	1.175	11	1	0.375	1.175	1.175
12	1	0.365	1.165	1.165	12	1	0.365	1.165	1.165
13	1	0.360	1.160	1.160	13	1	0.360	1.160	1.160
14	1	0.355	1.155	1.155	14	1	0.355	1.155	1.155
15	1	0.350	1.150	1.150	15	1	0.350	1.150	1.150
16	1	0.345	1.145	1.145	16	1	0.345	1.145	1.145
17	1	0.335	1.135	1.135	17	1	0.335	1.135	1.135
18	1	0.330	1.130	1.130	18	1	0.330	1.130	1.130
Celková dížka [m]				22.510	Celková dížka [m]				24.980

Manažer projektu	Ing. Ondřej Podolek		Člen zřizujícího 
ZDRUŽENIE DOĎAVATEĽOV			Jaskovka 6, 821 03 Bratislava
Vedoucí člen zřizujícího	 Trávnická cesta 27, 831 04 Bratislava		Člen zřizujícího  Dobý Štánec 1073/37, 911 01 Trenčín

Zodpovedný projektant stavby:	Ing. Ondrej Podolec		
Zodpovedný projektant objektu:	Ing. Matúš Uhlík		
Návrh, vypracoval:	Ing. Dominik Šulka		
Kontroloval:	Ing. Matúš Uhlík		
Miesto stavby:	Petržalka	Oblasť:	Ing. Slavoimir Podmanický
Investor - stavebník:	Hlavné mesto SR Bratislava Primaciálne námestie 1 814 99 Bratislava	Zákazkové číslo:	1515
Stavba	<p style="text-align: center;"><b>Nosný systém MHD</b></p> <p style="text-align: center;">prevádzkový úsek Janíkov dvor - Šafárikovo námestie v Bratislave,  <b>2. časť Bosákova ulica - Janíkov dvor</b></p>	Dátum:	01/2020
		Stupeň - účel:	DRS
		Formát:	A4
		Mierka:	M 1:25
		Časť:	E
Názov SO	Združený most Rusovská cesta	Číslo PS, SO:	40-33-01
Názov prílohy	Výkres výhledu krídla 1	Číslo prílohy:	8.5.1

SO 40-33-01