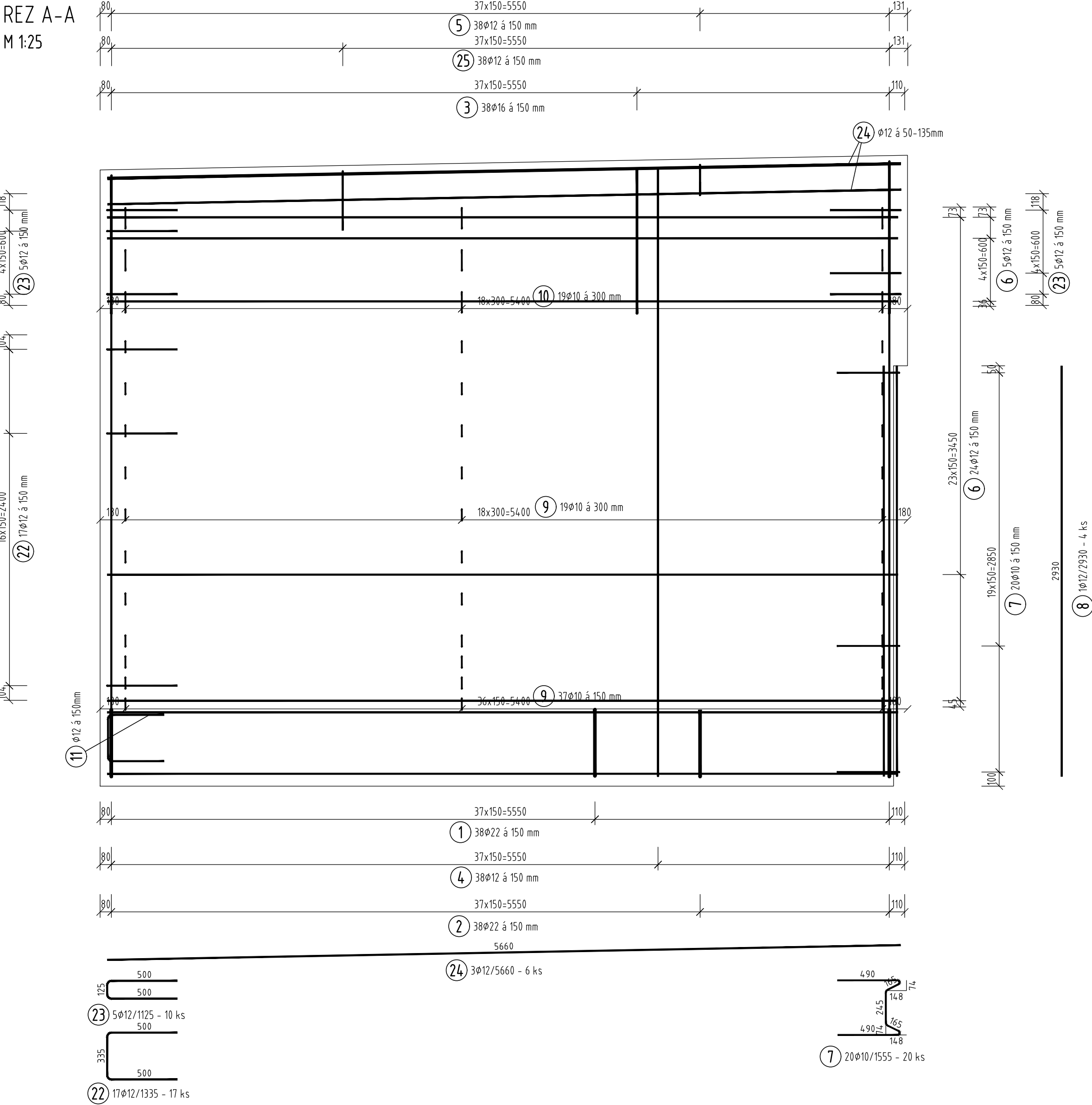
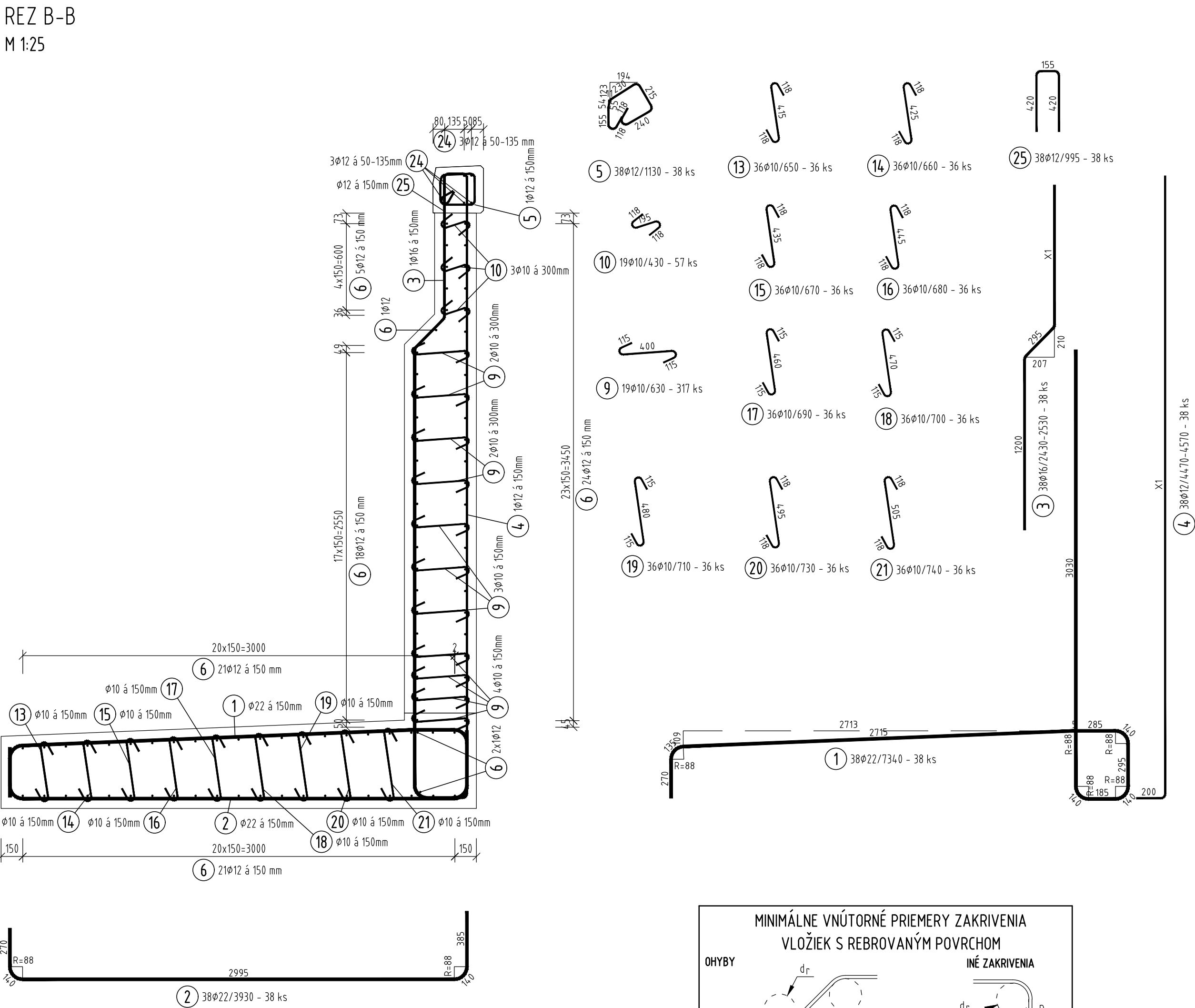


REZ A-A
M 1:25

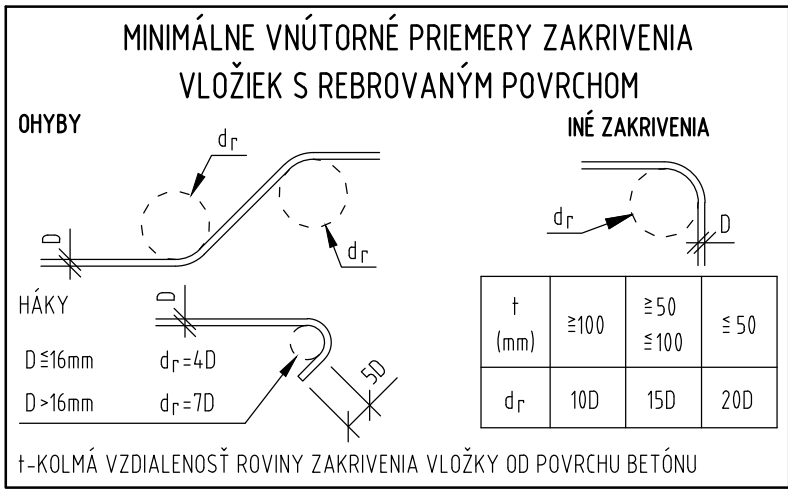
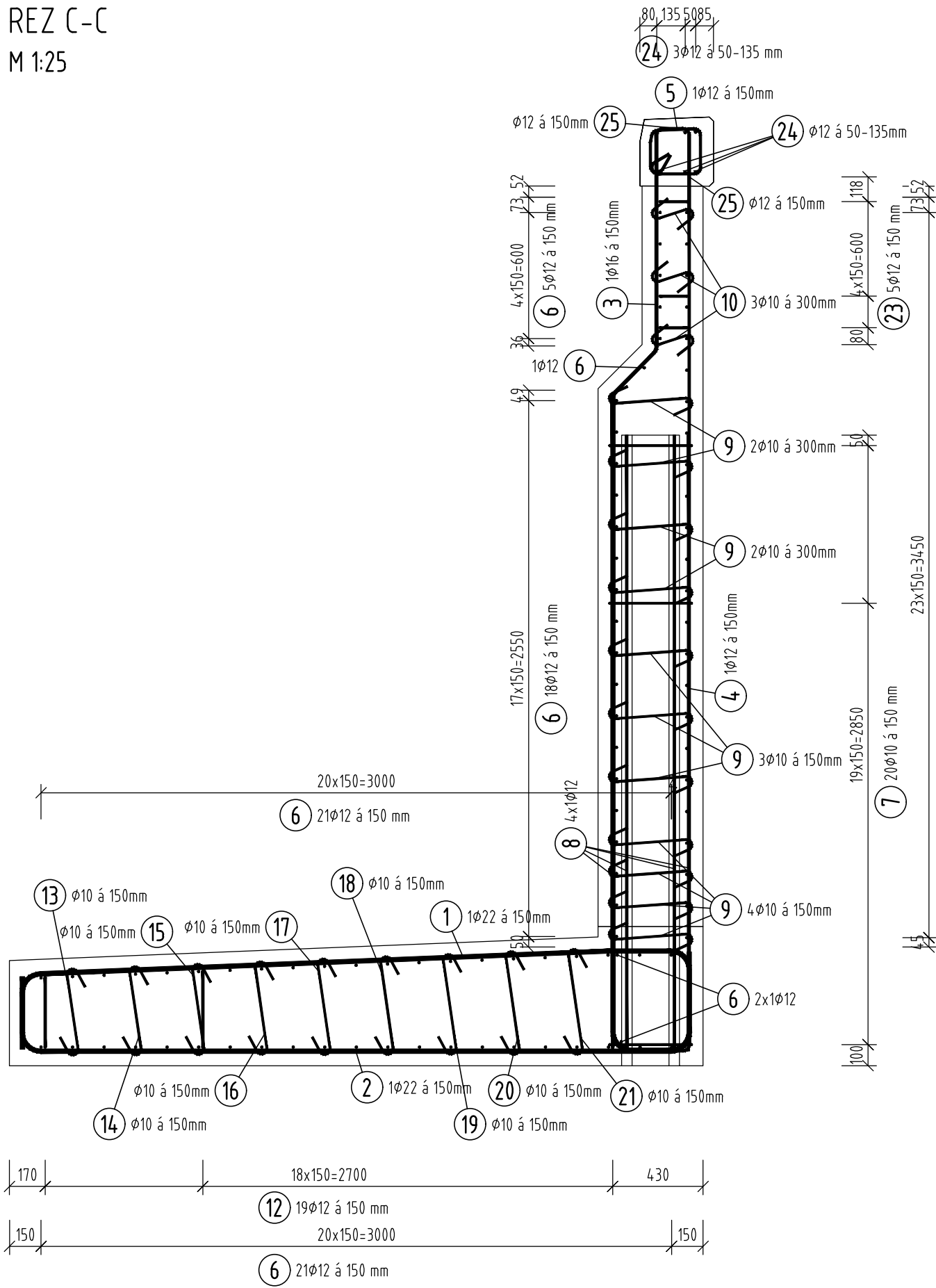


REZ B-B
M 1:25



Položka č. 3 Ø16					Položka č. 4 Ø12				
Poloha	ks	Úseky [m]	Dížka [m]	Celk. Dížka [m]	Poloha	ks	Úseky [m]	Dížka [m]	Celk. Dížka [m]
1	2	X1	2.530	5.060	1	1	X1	4.370	4.370
2	2	1.030	2.525	5.050	2	2	4.365	4.365	8.730
3	2	1.025	2.520	5.040	3	2	4.360	4.360	8.720
4	2	1.020	2.515	5.030	4	2	4.355	4.355	8.710
5	1	1.015	2.510	2.510	5	1	4.350	4.350	4.350
6	2	1.010	2.505	5.010	6	2	4.345	4.345	8.690
7	2	1.005	2.500	5.000	7	2	4.340	4.340	8.680
8	2	1.000	2.495	4.990	8	2	4.335	4.335	8.670
9	2	0.995	2.490	4.980	9	2	4.330	4.330	8.660
10	2	0.990	2.485	4.970	10	2	4.325	4.325	8.650
11	1	0.985	2.480	2.480	11	1	4.320	4.320	4.320
12	2	0.980	2.475	4.950	12	2	4.315	4.315	8.630
13	2	0.975	2.470	4.940	13	2	4.310	4.310	8.620
14	2	0.970	2.465	4.930	14	2	4.305	4.305	8.610
15	2	0.965	2.460	4.920	15	2	4.300	4.300	8.600
16	2	0.960	2.455	4.910	16	2	4.295	4.295	8.590
17	1	0.955	2.450	2.450	17	2	4.290	4.290	8.580
18	2	0.950	2.445	4.890	18	1	4.285	4.285	4.285
19	2	0.945	2.440	4.880	19	2	4.280	4.280	8.560
20	2	0.940	2.435	4.870	20	2	4.275	4.275	8.550
21	1	0.935	2.430	2.430	21	2	4.270	4.270	8.540
Celková dížka [m]				94.290	Celková dížka [m]				171.715
Položka č. 11 Ø12					Položka č. 12 Ø12				
Poloha	ks	Úseky [m]	Dížka [m]	Celk. Dížka [m]	Poloha	ks	Úseky [m]	Dížka [m]	Celk. Dížka [m]
1	1	0.330	1.130	1.130	1	2	0.435	1.235	2.470
2	1	0.335	1.135	1.135	2	1	0.425	1.225	1.225
3	1	0.345	1.145	1.145	3	1	0.420	1.220	1.220
4	1	0.350	1.150	1.150	4	1	0.415	1.215	1.215
5	1	0.355	1.155	1.155	5	1	0.410	1.210	1.210
6	1	0.360	1.160	1.160	6	1	0.405	1.205	1.205
7	1	0.365	1.165	1.165	7	1	0.395	1.195	1.195
8	1	0.375	1.175	1.175	8	1	0.390	1.190	1.190
9	1	0.380	1.180	1.180	9	1	0.385	1.185	1.185
10	1	0.385	1.185	1.185	10	1	0.380	1.180	1.180
11	1	0.390	1.190	1.190	11	1	0.375	1.175	1.175
12	1	0.395	1.195	1.195	12	1	0.365	1.165	1.165
13	1	0.405	1.205	1.205	13	1	0.360	1.160	1.160
14	1	0.410	1.210	1.210	14	1	0.355	1.155	1.155
15	1	0.415	1.215	1.215	15	1	0.350	1.150	1.150
16	1	0.420	1.220	1.220	16	1	0.345	1.145	1.145
17	1	0.425	1.225	1.225	17	1	0.335	1.135	1.135
18	4	0.435	1.235	4.940	18	1	0.330	1.130	1.130
Celková dížka [m]				24.980	Celková dížka [m]				22.510

REZ C-C
M 1:25



TABUĽKA VÝSTUŽE

č. pol.	D [mm]	Dížka [m]	Počet ks.	Dížka B500B			
				10	12	16	22
1	22	7.340	38				
2	22	3.930	38				278.920
3	16	-x-	38			94.290	149.340
4	12	-x-	38		171.715		
5	12	1.130	38		42.940		
6	12	5.640	92		518.880		
7	10	1.555	20	31.100			
8	12	2.930	4		11.720		
9	10	0.630	317	199.710			
10	10	0.430	57	24.510			
11	12	-x-	21		24.980		
12	12	-x-	19		22.510		
13	10	0.650	36	23.400			
14	10	0.660	36	23.760			
15	10	0.670	36	24.120			
16	10	0.680	36	24.480			
17	10	0.690	36	24.840			
18	10	0.700	36	25.200			
19	10	0.710	36	25.560			
20	10	0.730	36	26.280			
21	10	0.740	36	26.640			
22	12	1.335	17		22.695		
23	12	1.125	10		11.250		
24	12	5.660	6		33.960		
25	12	0.995	38		37.810		
Celková dížka				479.600	898.460	94.290	428.260
Špecifická hmotnosť				0.617	0.888	1.578	2.984
Hmotnosť [kg]				295.913	797.832	148.790	1277.928
Prestrih [kg]					126.023		
Celková hmotnosť					2646.486		

POZNÁMKY

1. KÓTY VÝSTUŽE SÚ VZIAHNUTE K STREDNICI PRÓTU.

OZNAČENIE A MNOŽSTVO POUŽITÝCH MATERIÁLOV

TYP KONŠTRUKCIE	TRIEDA MATERIÁLU
BETÓN	STN EN 206+A1 C30/37-XF4,XD2,XC4(SK)-CI0,4-Dmax16-S3
BETONÁRSKA VÝSTUŽ	B500B PODĽA STN EN 1992 1-1
KRYTIE VÝSTUŽE	50 mm
HMOTNOSŤ VÝSTUŽE	2,647 t

SO 40-33-01

Manažér projektu:	Ing. Ondrej Podolec	Člen združenia:
ZDRUŽENIE DODÁVATEĽOV		ALFA
Veďúci člen združenia:	REMING CONSULT A.S.	Člen združenia:
Trnavská cesta 27, 831 04 Bratislava		Dolný Slanec 1013/1, 911 01 Trenčín

Zodpovedný projektant stavby:	Ing. Ondrej Podolec	Riaditeľ: Ing. Slavomír Podmanický
Zodpovedný projektant objektu:	Ing. Malčák Uhlík	
Navrhovateľ, vypracoval:	Ing. Dominik Šulka	Zákazkové číslo: 1515
Kontroloval:	Ing. Malčák Uhlík	
Miesto stavby:	Petržalka	Dátum: 01/2020
Investor - stavebník:	Hlavné mesto SR Bratislava Primaciálne námestie 1 814 99 Bratislava	
Stavba:	Nosný systém MHD prevádzkový úsek Janíkov dvor - Šafráňkovo námestie v Bratislave, 2. časť Bosákova ulica - Janíkov dvor	Stupeň - účel: DRS
Názov SO:	Združený most Rusovská cesta	
Názov prílohy:	Výkres výstuže krídla 2	Formát: 8A4
		Mierka: M 1:25
		Číslo PS, SO: 40-33-01
		Číslo prílohy: 8.5.2