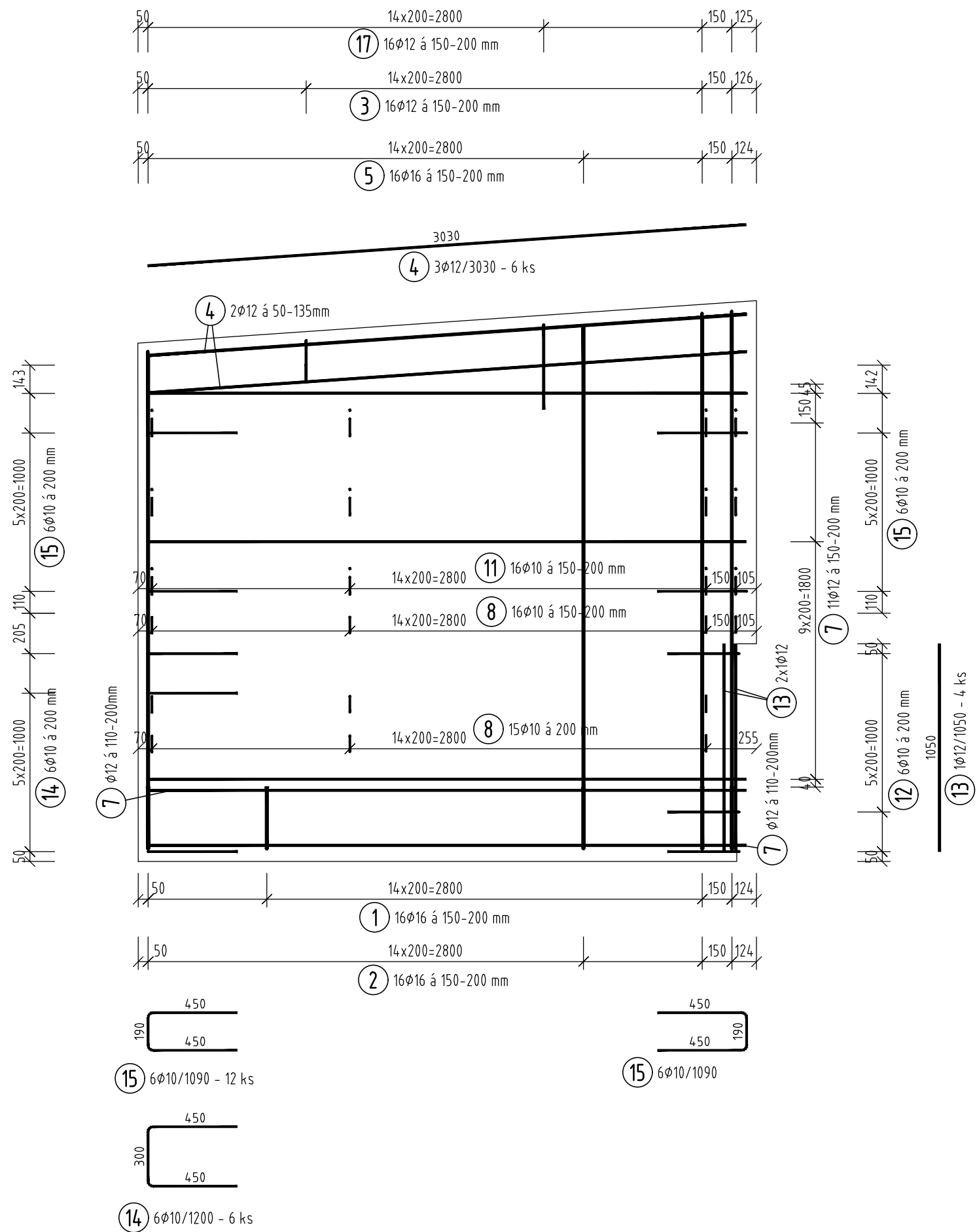
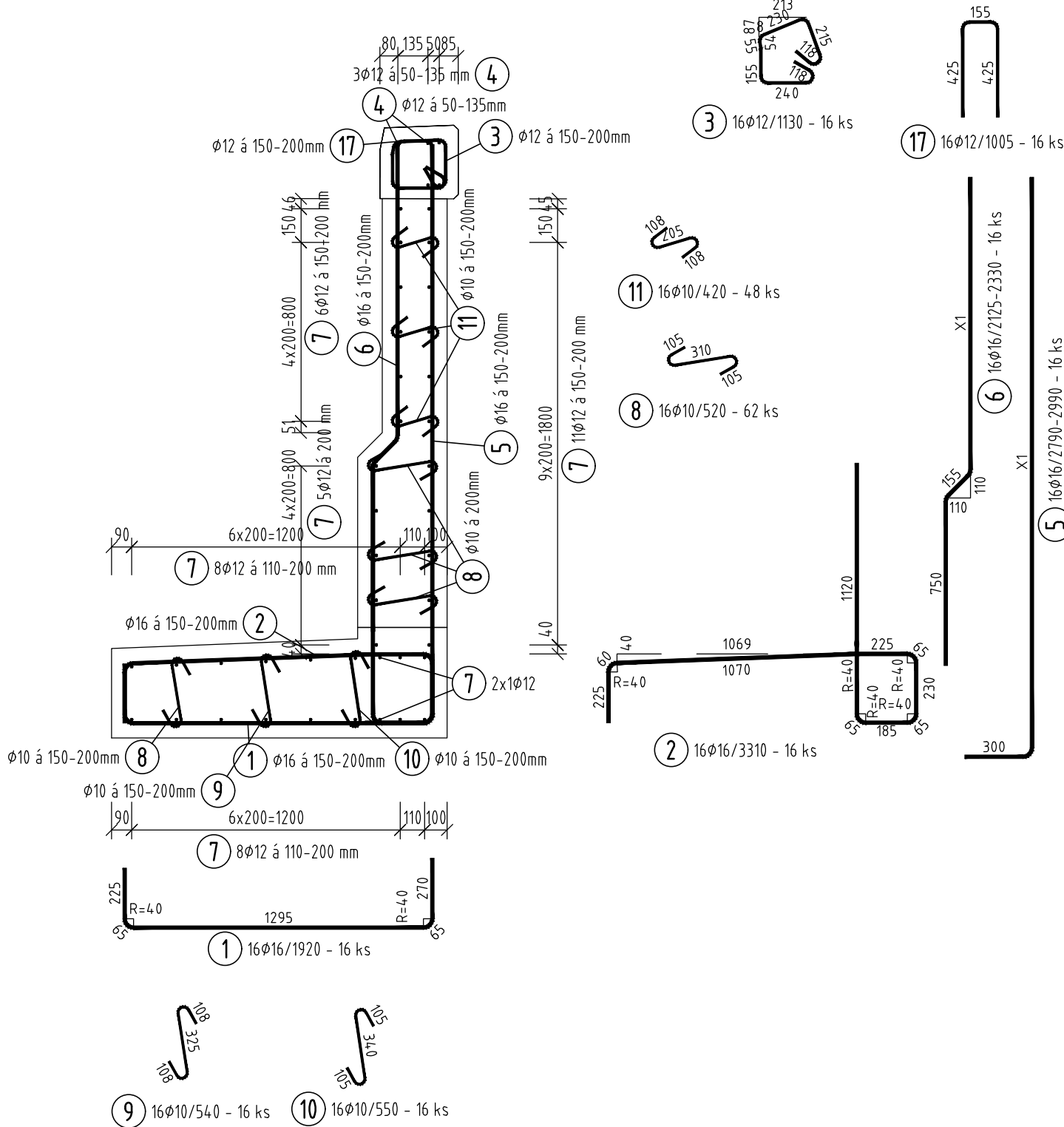


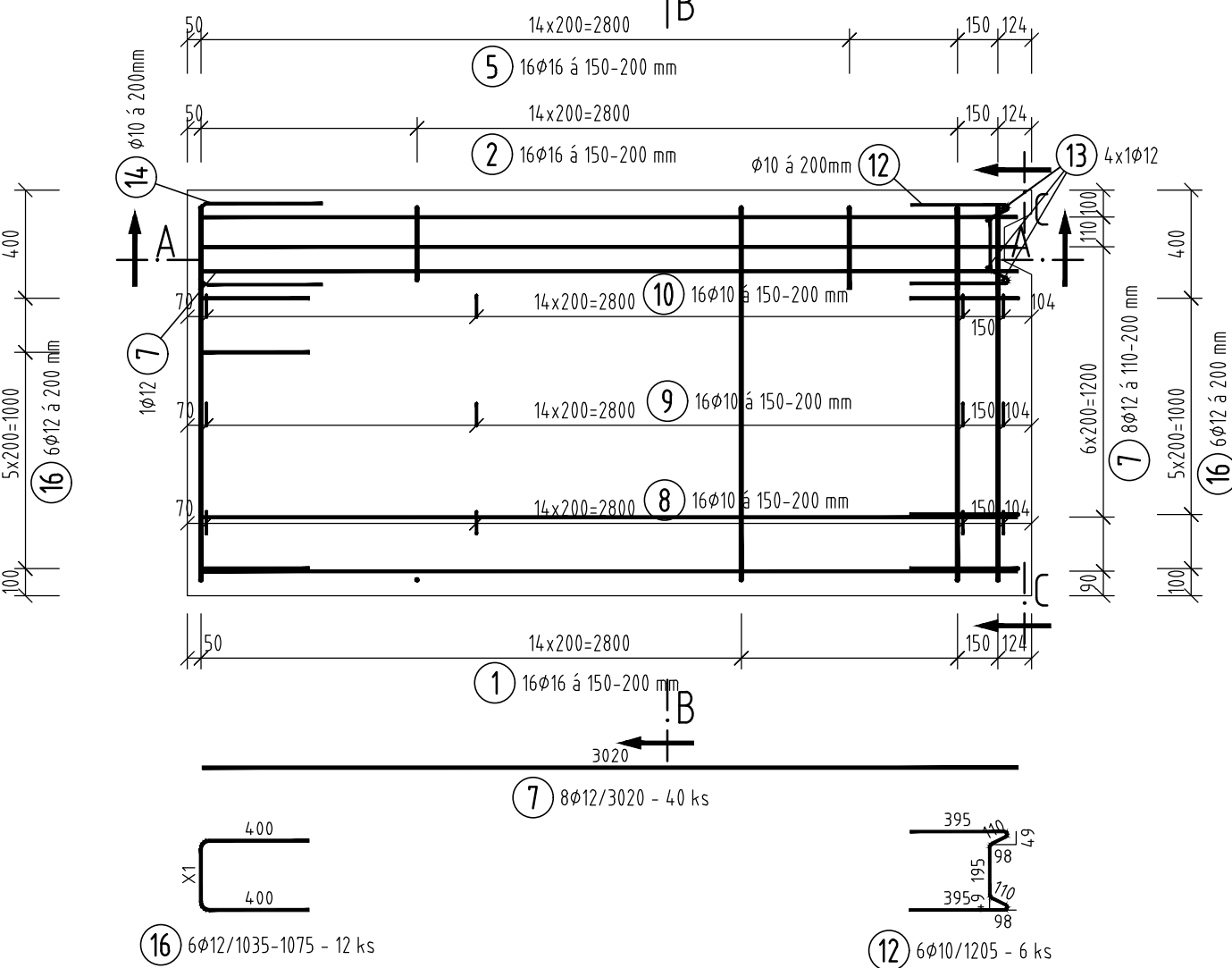
REZ A-A
M 1:25



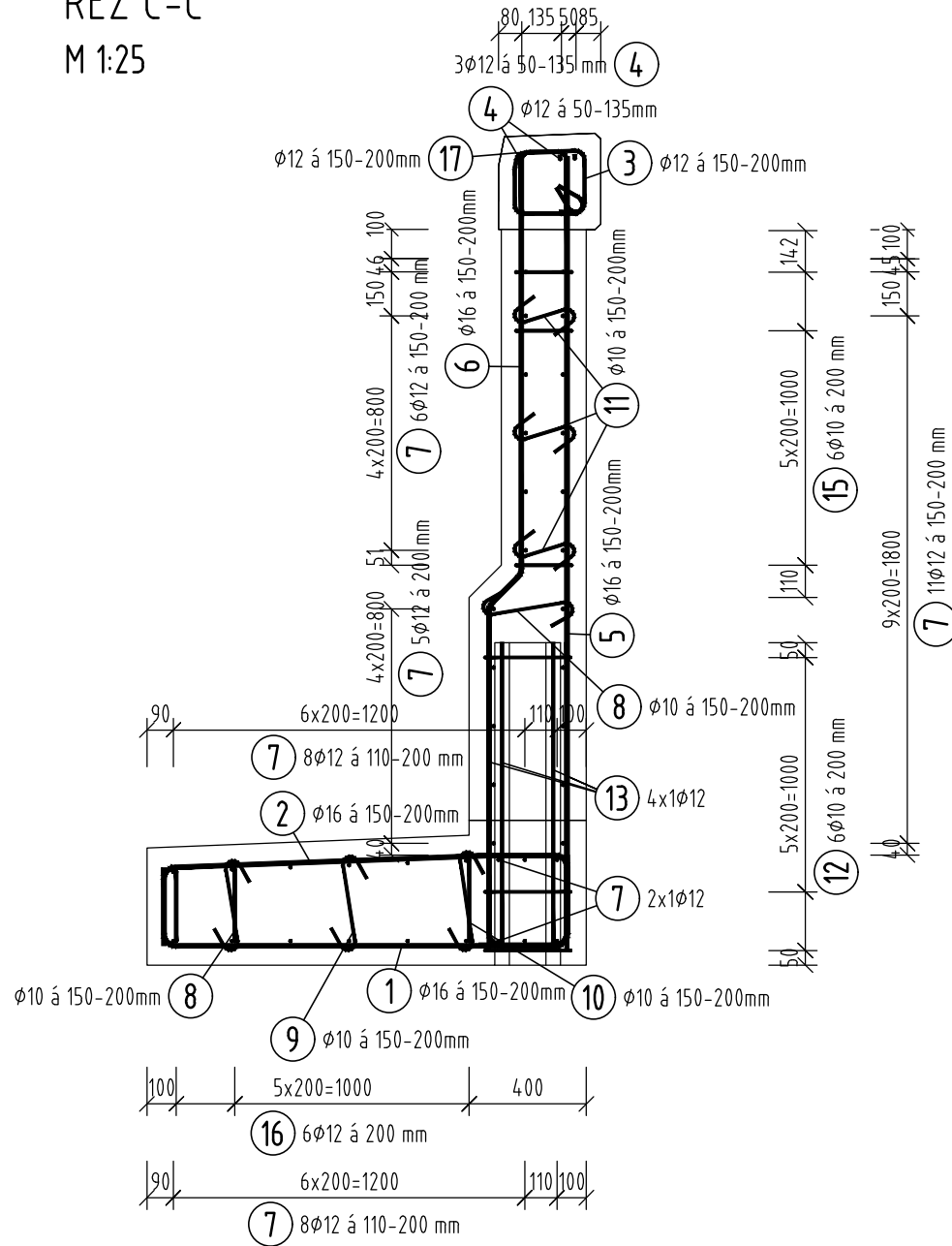
REZ B-B
M 1:25



PÔDORYS
M 1:25



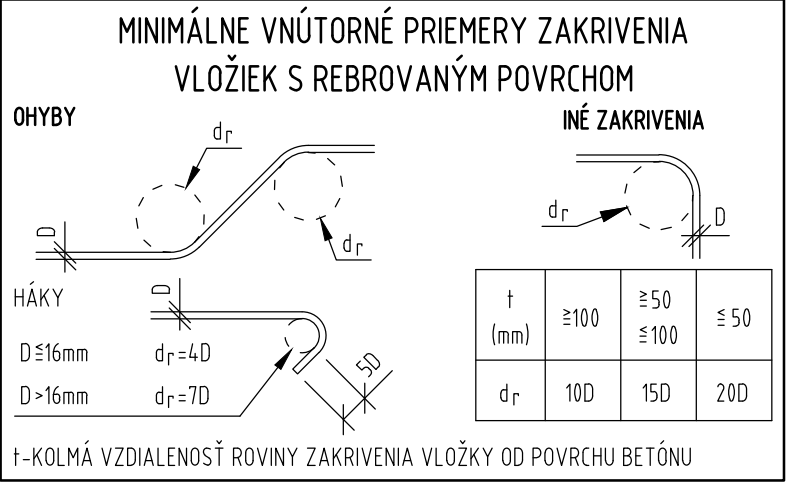
REZ C-C
M 1:25



TABULKA VÝSTUŽE

Č. pol.	D [mm]	Dĺžka [m]	Počet ks.	Dĺžka B500B		
				10	12	16
1	16	1.920	16			30.720
2	16	3.310	16			52.960
3	12	1.130	16		18.080	
4	12	3.030	6		18.180	
5	16	-x-	16			4.6255
6	16	-x-	16			35.640
7	12	3.020	40		120.800	
8	10	0.520	62	32.240		
9	10	0.540	16	8.640		
10	10	0.550	16	8.800		
11	10	0.420	48	20.160		
12	10	1.205	6	7.230		
13	12	1.050	4		4.200	
14	10	1.200	6	7.200		
15	10	1.090	12	13.080		
16	12	-x-	12		12.680	
17	12	1.005	16		16.080	
Celková dĺžka				97.350	190.020	165.575
Špecifická hmotnosť				0.617	0.888	1.578
Hmotnosť [kg]				60.065	168.738	261.277
Prestrih [kg]					24.504	
Celková hmotnosť					514.584	

Položka č. 16 Ø12			
4.00			
X1			
4.00			
Poloha	ks.	Úseky [m]	Celk. Dĺžka [m]
1	2	0.235	1.035
2	2	0.245	1.045
3	2	0.255	1.055
4	2	0.260	1.060
5	2	0.270	1.070
6	2	0.275	1.075
Celková dĺžka [m]			12.680



POZNÁMKY

1. KÓTY VÝSTUŽE SÚ VZIAHNUITÉ K STREDNICI PRŮTU.

OZNAČENIE A MNOŽSTVO POUŽITÝCH MATERIÁLOV


TYP KONŠTRUKCIE	TRIEDA MATERIÁLU
BETÓN	STN EN 206+A1 C30/37-XF4, XD2, XC4(SK)-C10,4-Dmax16-S3
BETONÁRSKA VÝSTUŽ	B500B PODĽA STN EN 1992 1-1
KRYTIE VÝSTUŽE	50 mm
HMOTNOSŤ VÝSTUŽE	0,515 t

SO 40-33-01

Položka č. 5 Ø16			
300			
X1			
Poloha	ks.	Úseky [m]	Celk. Dĺžka [m]
1	1	2.490	2.790
2	1	2.500	2.800
3	1	2.515	2.815
4	1	2.530	2.830
5	1	2.545	2.845
6	1	2.555	2.855
7	1	2.570	2.870
8	1	2.585	2.885
9	1	2.600	2.900
10	1	2.610	2.910
11	1	2.625	2.925
12	1	2.640	2.940
13	1	2.655	2.955
14	1	2.665	2.965
15	1	2.680	2.980
16	1	2.690	2.990
Celková dĺžka [m]			46.255

Položka č. 6 Ø16			
750			
X1			
Poloha	ks.	Úseky [m]	Celk. Dĺžka [m]
1	1	1.220	2.125
2	1	1.235	2.140
3	1	1.245	2.150
4	1	1.260	2.165
5	1	1.275	2.180
6	1	1.290	2.195
7	1	1.300	2.205
8	1	1.315	2.220
9	1	1.330	2.235
10	1	1.345	2.250
11	1	1.355	2.260
12	1	1.370	2.275
13	1	1.385	2.290
14	1	1.400	2.305
15	1	1.410	2.315
16	1	1.425	2.330
Celková dĺžka [m]			35.640

Manažér projektu:	Ing. Ondrej Podolec	člen združenia:
ZDRUŽENIE DODÁVATEĽOV		Jošíkova 6, 821 03 Bratislava
Vedúci člen združenia:	REMIŇG CONSULT A.S. Trnavská cesta 27, 831 04 Bratislava	člen združenia:
		Dolný Štánek 1013/1, 911 01 Trenčín

Zodpovedný projektant stavby:	Ing. Ondrej Podolec		
Zodpovedný projektant objektu:	Ing. Matúš Uhlík		
Navrhov., vypracoval:	Ing. Dominik Šulka		
Kontroloval:	Ing. Matúš Uhlík		
Miesto stavby:	Petržalka	Okres:	Bratislava
Investor - stavebník:	Hlavné mesto SR Bratislava Primaciálne námestie 1 814 99 Bratislava		Raditeľ: Ing. Slavomír Podmanický
Stavba:	Nosný systém MHD prevádzkový úsek Janíkov dvor - Šafárikovo námestie v Bratislave, 2. časť Bosákova ulica - Janíkov dvor		
Názov SO:	Združený most Rusovská cesta		
Názov prílohy:	Výkres výstuže krídla 3		