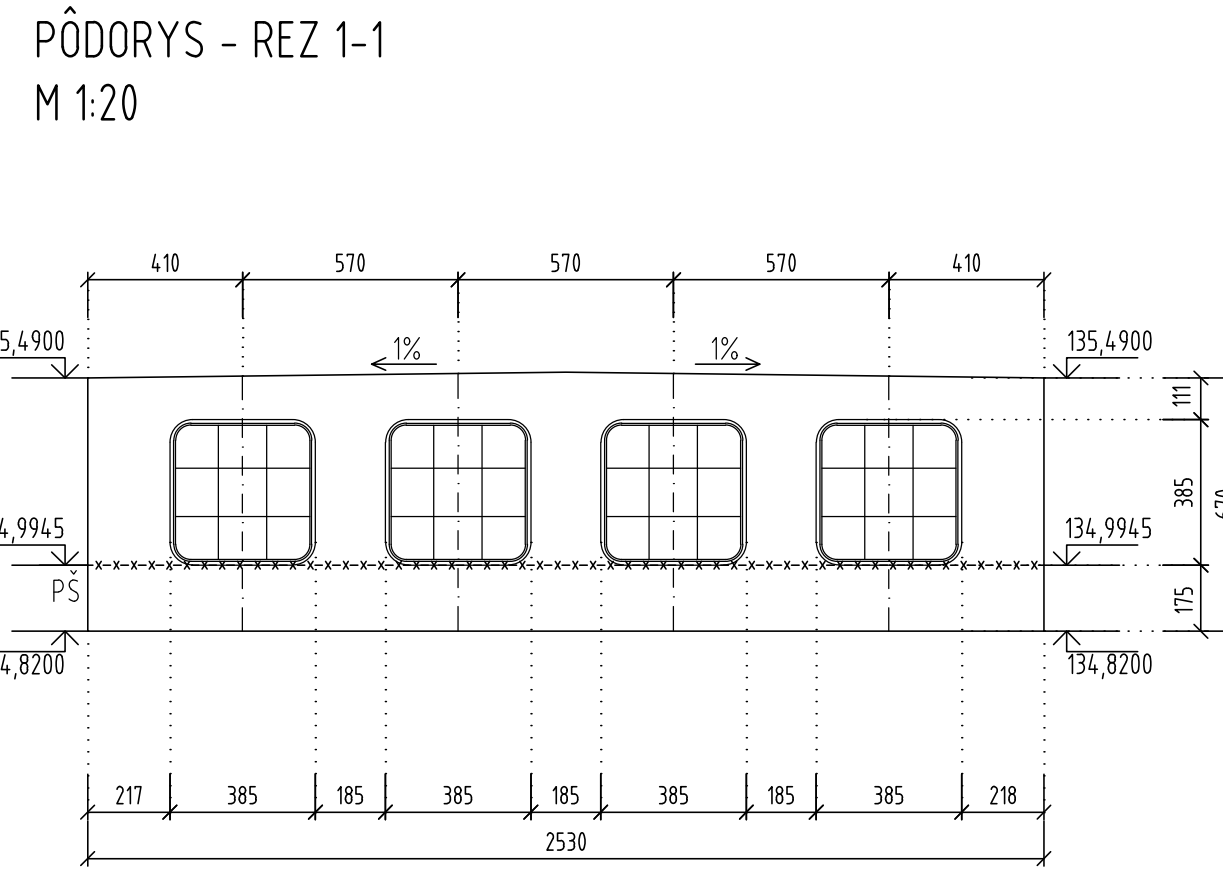
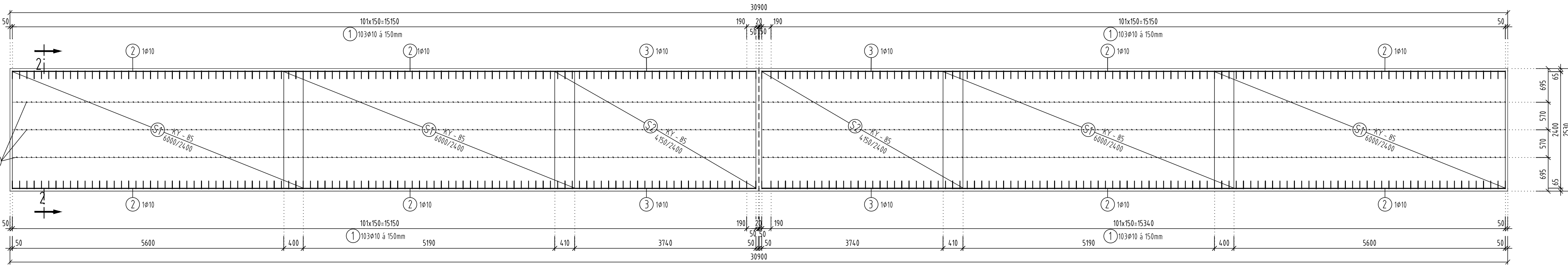
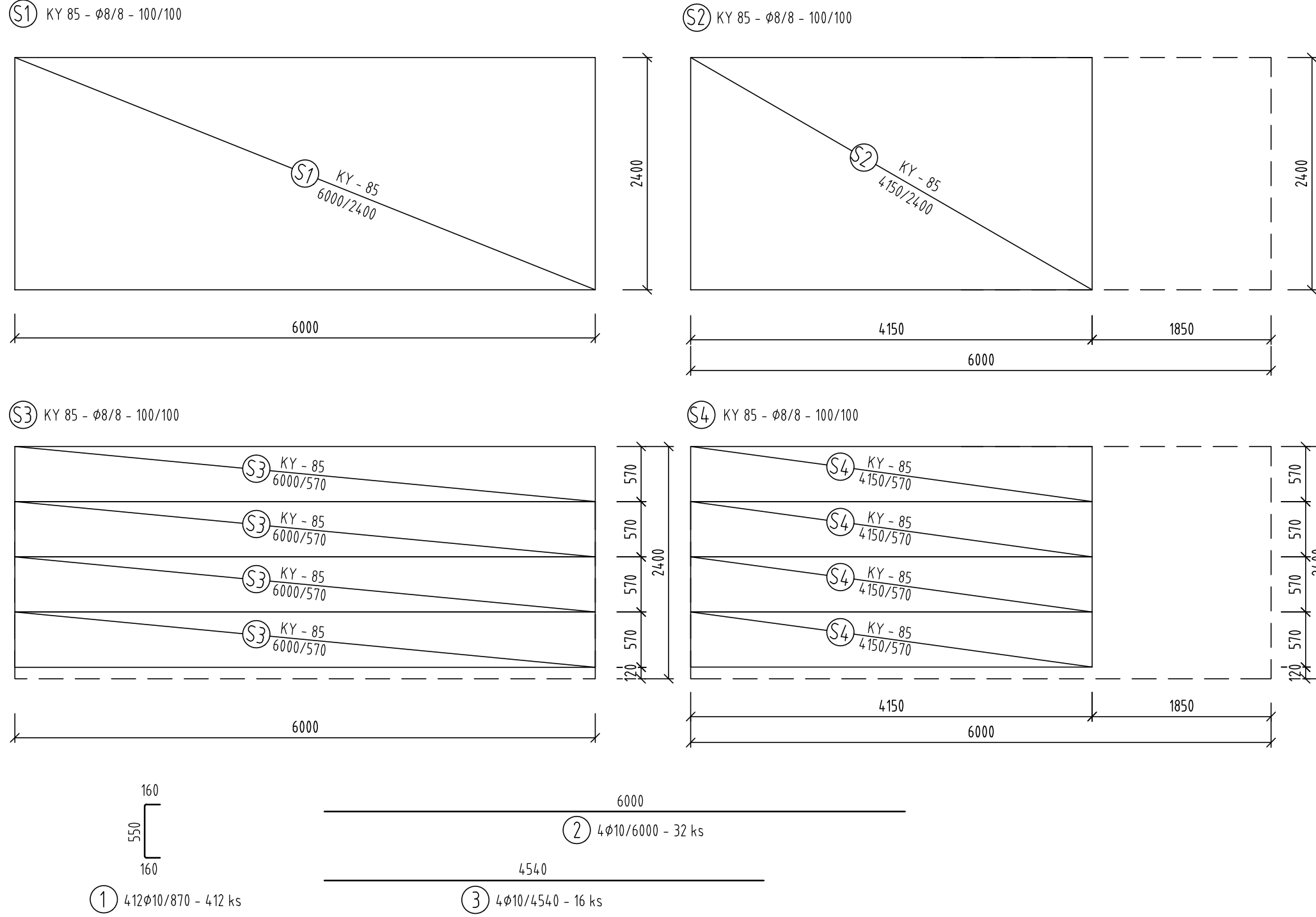
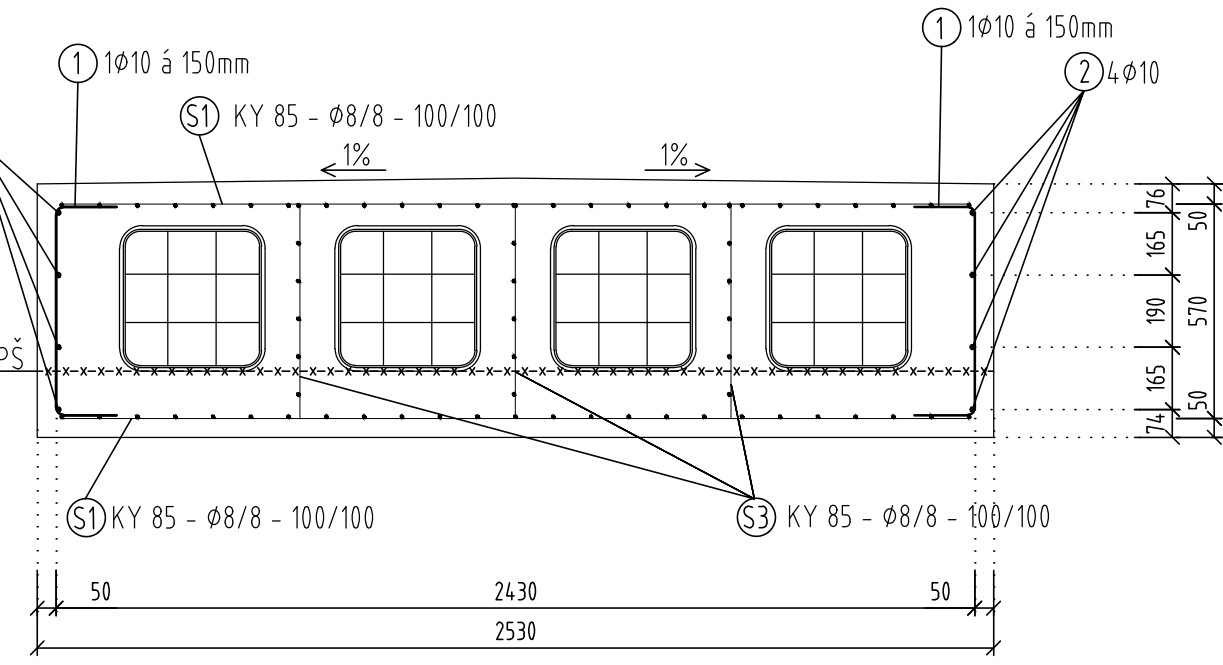


PÔDORYS - SPODNÝ POVRCH = HORNÝ POVRCH  
M 1:50



PÔDORYS - REZ 2-2  
M 1:20



| VÝKAZ VÝSTUŽE              |        |        |        |               |  |  |
|----------------------------|--------|--------|--------|---------------|--|--|
| Č.                         | PROFIL | DĹŽKA  | POČET  | CELKOVÁ DĹŽKA |  |  |
| POLOŽKY                    | [mm]   | [m]    | [ks]   | 10            |  |  |
| 1                          | 10     | 0.870  | 412    | 358.440       |  |  |
| 2                          | 10     | 6.0000 | 32     | 192.000       |  |  |
| 3                          | 10     | 4.5400 | 16     | 72.640        |  |  |
| CELKOVÁ DĹŽKA              |        |        | [m]    | 623.080       |  |  |
| HMOTNOSŤ /m                |        |        | [kg/m] | 0.616         |  |  |
| CELK. HMOTNOSŤ PODLA PROF. |        |        | [kg]   | 383.957       |  |  |
| HMOTNOSŤ CELKOM            |        |        | [kg]   | 383.957       |  |  |

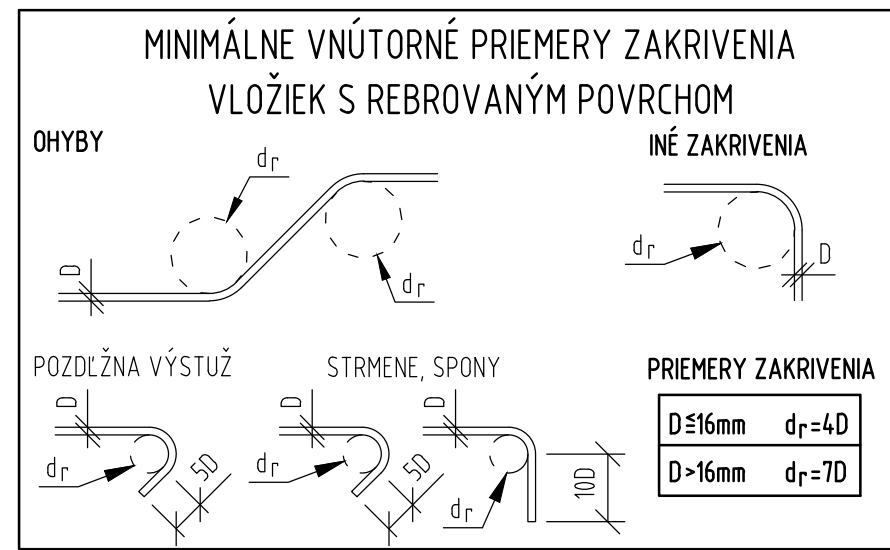
| VÝKAZ SIETÍ     |      |       |       |        |        |          |
|-----------------|------|-------|-------|--------|--------|----------|
| Č.              | TYP  | DĹŽKA | ŠÍRKA | PLOCHA | POČET  | HMOTNOSŤ |
| POLOŽKY         |      | [m]   | [m]   | [m2]   | [ks]   | [kg]     |
| S1              | KY85 | 6,00  | 2,40  | 14,40  | 8      | 115,2000 |
| S2              | KY85 | 4,15  | 2,40  | 9,96   | 4      | 39,8400  |
| S3              | KY85 | 6,00  | 0,57  | 3,42   | 12     | 4,104    |
| S4              | KY85 | 4,15  | 0,57  | 2,37   | 6      | 14,19    |
| SUMA            |      |       |       |        | 210,27 |          |
|                 |      | TYP   | KY85  | 7,9000 |        | [kg/m2]  |
| HMOTNOSŤ CELKOM |      |       |       |        |        | 1661,16  |

OZNAČENIE A MNOŽSTVO POUŽITÝCH MATERIÁLOV

| TYP KONŠTRUKCIE                                     | VÝMERY  |
|---|---------|
| BETONÁRSKA VÝSTUŽ B500B PODĽA STN EN 1992-1-1       | 0,384 t |
| SIETE   | 1,662 t |
| KRYTIE BETÓNU                                       | 50 mm   |
| TRIEDA BETÓNU PODĽA STN EN 206 ...                  |         |
| BETÓN ... C35/45-XC2, XD2, XF4(SK)-Cl(0,4-Dmax22-S3 | 35 m³   |
| NÁTERY  | 122 m²  |

POZNÁMKY

- VÝSTUŽ KÓTOVANÁ NA OS.
- POVRCHY V STYKU SO ZEMINOU OPATRIŤ IZOLÁCIOU PROTI ZEMNEJ VĽHKOSTI 1xALP + 2xALN



SÚRADNICE BODOV

| BOD | X [m]       | Y [m]        | Z [m]   | POZNÁMKA      |
|-----|-------------|--------------|---------|---------------|
| 1   | 573542.8121 | 1283187.8658 | 134.820 | SPODNÝ POVRCH |
| 2   | 573540.8492 | 1283189.4621 | 134.820 | SPODNÝ POVRCH |
| 3   | 573523.3162 | 1283163.8925 | 134.820 | SPODNÝ POVRCH |
| 4   | 573521.3533 | 1283165.4887 | 134.820 | SPODNÝ POVRCH |

Manažér projektu: Ing. Ondrej Podolec

ZDRUŽENIE Dodávateľov

Vedúci člen združenia: REMING CONSULT A.S.

Člen združenia: Ing. Slavomír Podmanický

Jašíkova 6, 821 03 Bratislava

Trnavská cesta 27, 831 04 Bratislava

Dolný Šariš: 1013/1, 911 01 Trenčín

Zodpovedný projektant stavby: Ing. Ondrej Podolec

Zodpovedný projektant objektu: Ing. Maťuš Uhlík

Navrhovateľ, vypracoval: Ing. Dominik Šulka

Kontroloval: Ing. Maťuš Uhlík

Miesto stavby: Petržalka

Investor - stavebník: Hlavné mesto SR Bratislava

Stavba: Nosný systém MHD

Názov SO: Zdrúžený most Rusovská cesta

Názov prílohy: Výkres tvaru a výstuže obetónovania KCHT

Zákazkové číslo: 1515

Dátum: 01/2020

Stupeň - účel: DRS

Formát: 7A4

Mierka: M 1:50/1:20

Číslo PS, SO: 40-33-01

Číslo prílohy: 14