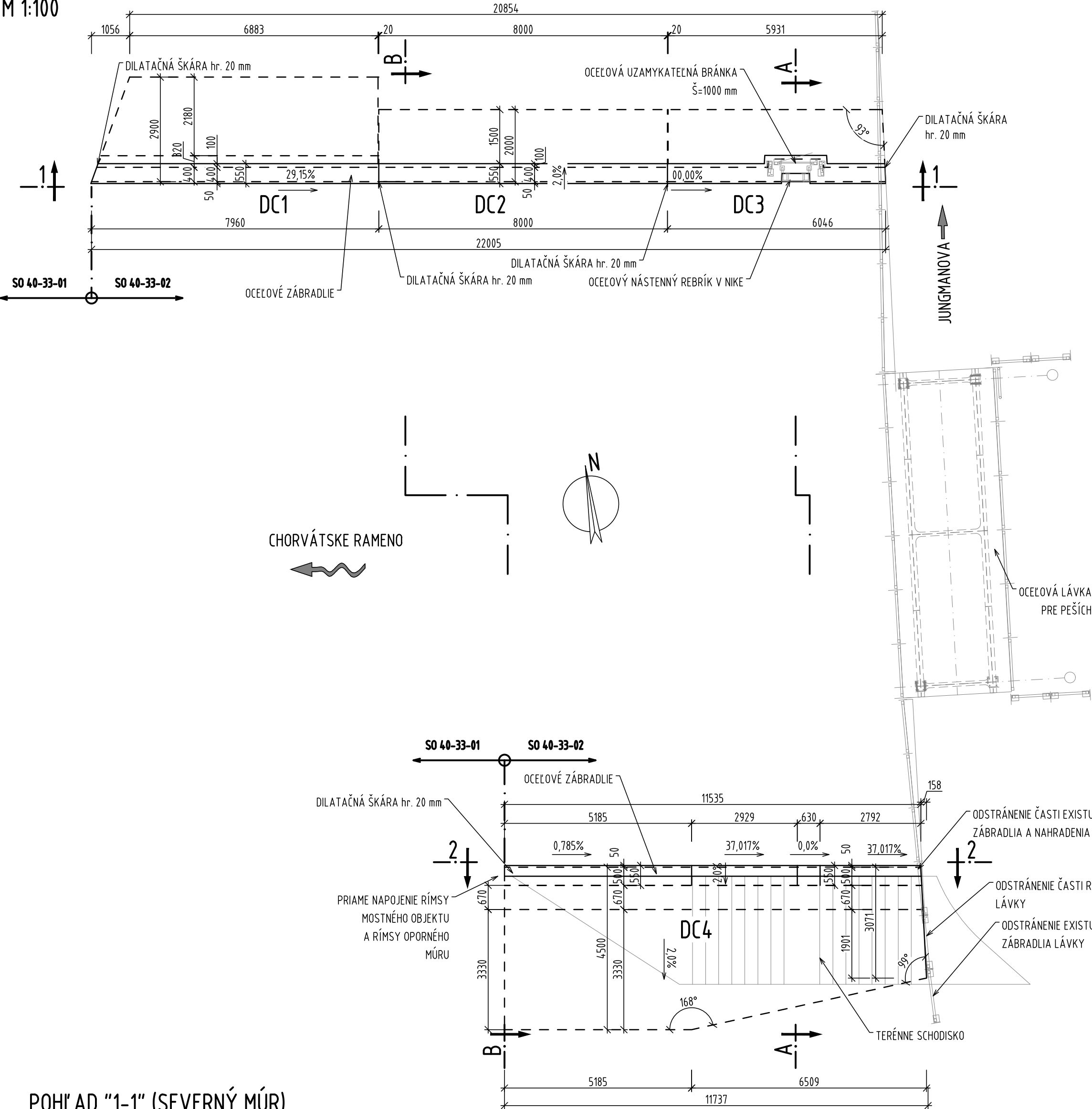
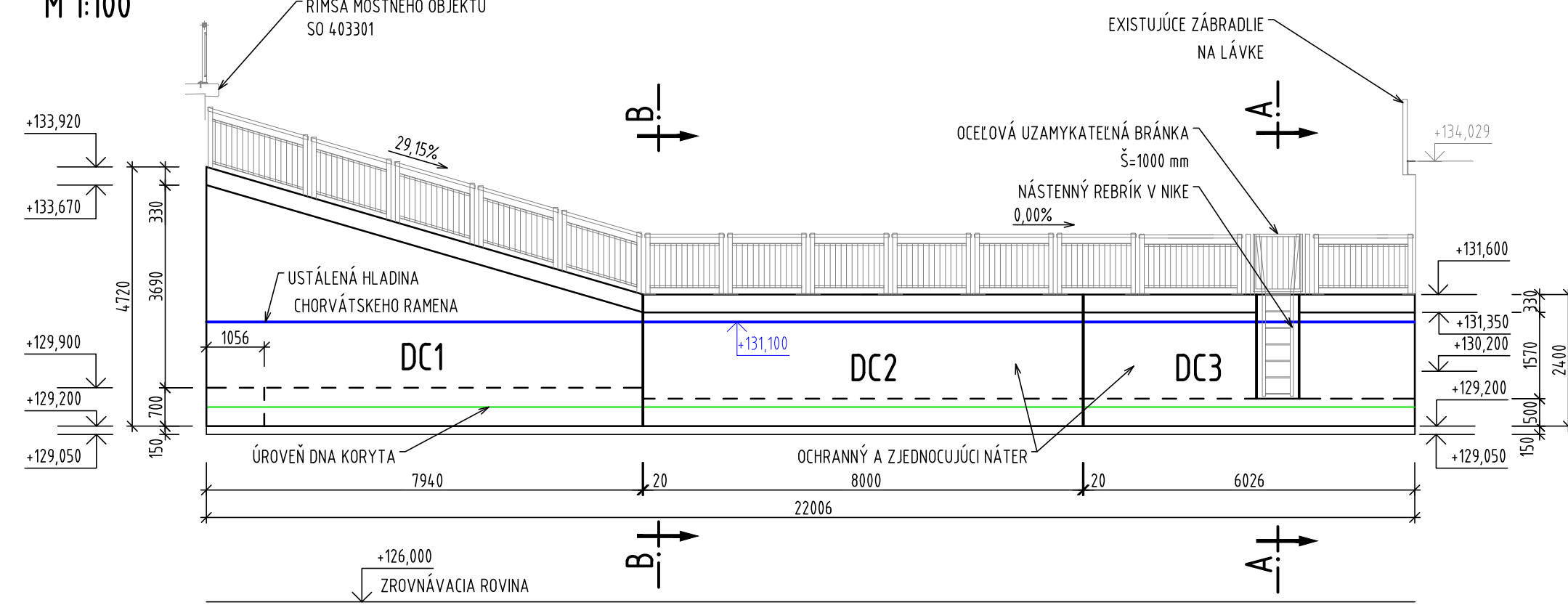


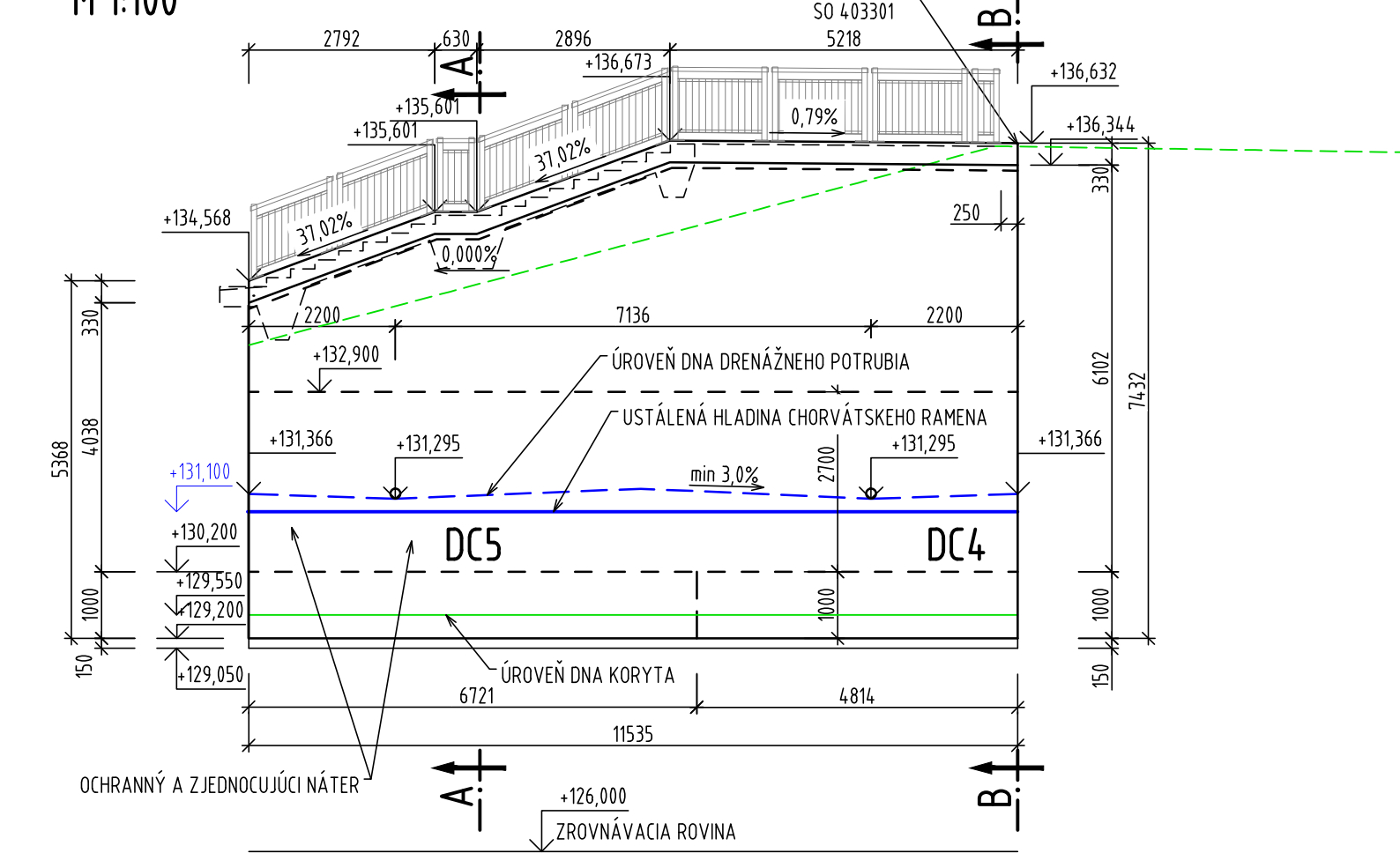
PÔDORYS
M 1:100



POHLAD "1-1" (SEVERNÝ MÚR)
M 1:100



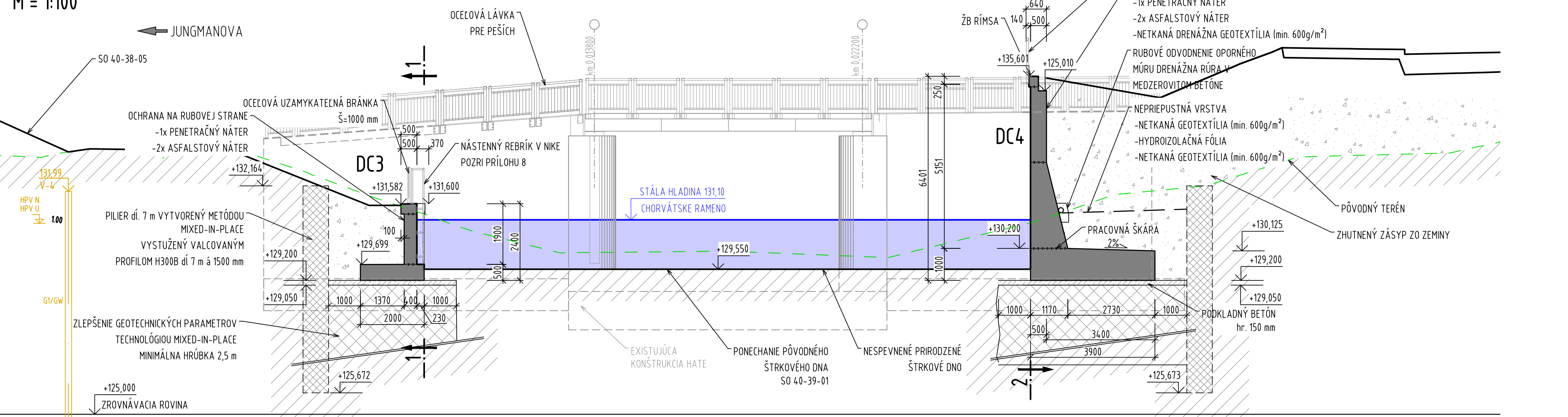
POHLAD "2-2" (JUŽNÝ MÚR)
M 1:100



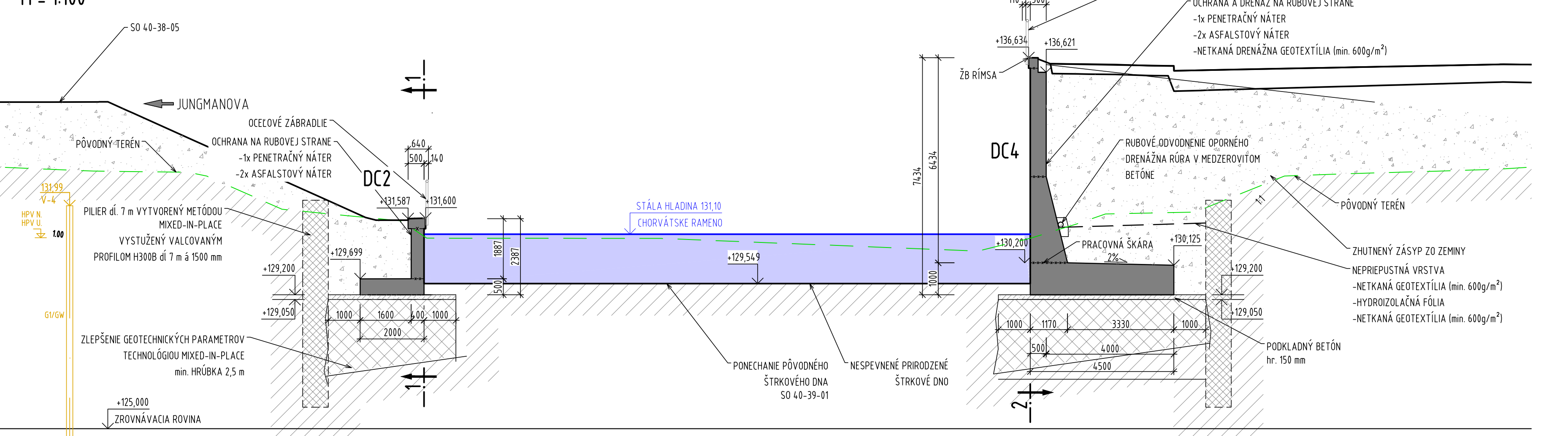
POZNÁMKY

1. O VŠETKÝCH ZMENÁCH MEDZI PROJEKTOM A SKUTOČNÝM STAVOM, KTORÉ BUDÚ ZISTENÉ POČAS REALIZÁCIE OBJEKTU, JE NUTNÉ BEZPROSTREDNE INFORMOVAŤ PROJEKTANTA,
2. HARMONOGRAM VÝSTAVBY OBJEKTU JE NUTNÉ ZOŠLADIŤ S CELKOVÝM HARMONOGRAMOM PREDMETNEJ STAVBY,
3. PRED ZAHAJENÍM PRÁČ JE NUTNÉ ZABEZPEČIŤ PRESNÉ VYTÝČENIE VŠETKÝCH PRÍPADNÝCH JEŠTUVJÚCH VEDENÍ, KTORÉ SÚ V KOLÍZI S VÝSTAVBOU OBJEKTU A ZABEZPEČIŤ ICH OCHRANU V ZMYSLE STN 736005, STN 733050 A STN 347851,
4. POKIAĽ NIE JE UVEDENÉ INAK, SKOSENIE HRÁŇ JE 20/20 mm,
5. POHLADOVÉ PLOCHY VYHOTOVÍŤ V KVALITE POHLADOVÉHO BETÓNU,
6. VŠETKY VÝPOKOVÉ PRÁČE BUDÚ PREBIEHAŤ POD DOZOROM GEOLÓGA. V PRÍPADE ZISTENIA ROZDIELOV VOČ PREDPOKLADOM PROJEKTU SA ZASTAVÍ POSTUP PRÁČ A DOHODNE SA ĎALŠÍ POSTUP,
7. VŠETKY PRÁČE MUSIA PREBIEHAŤ PODĽA KONŠTRUKČNÝCH ZÁSAD STN EN.

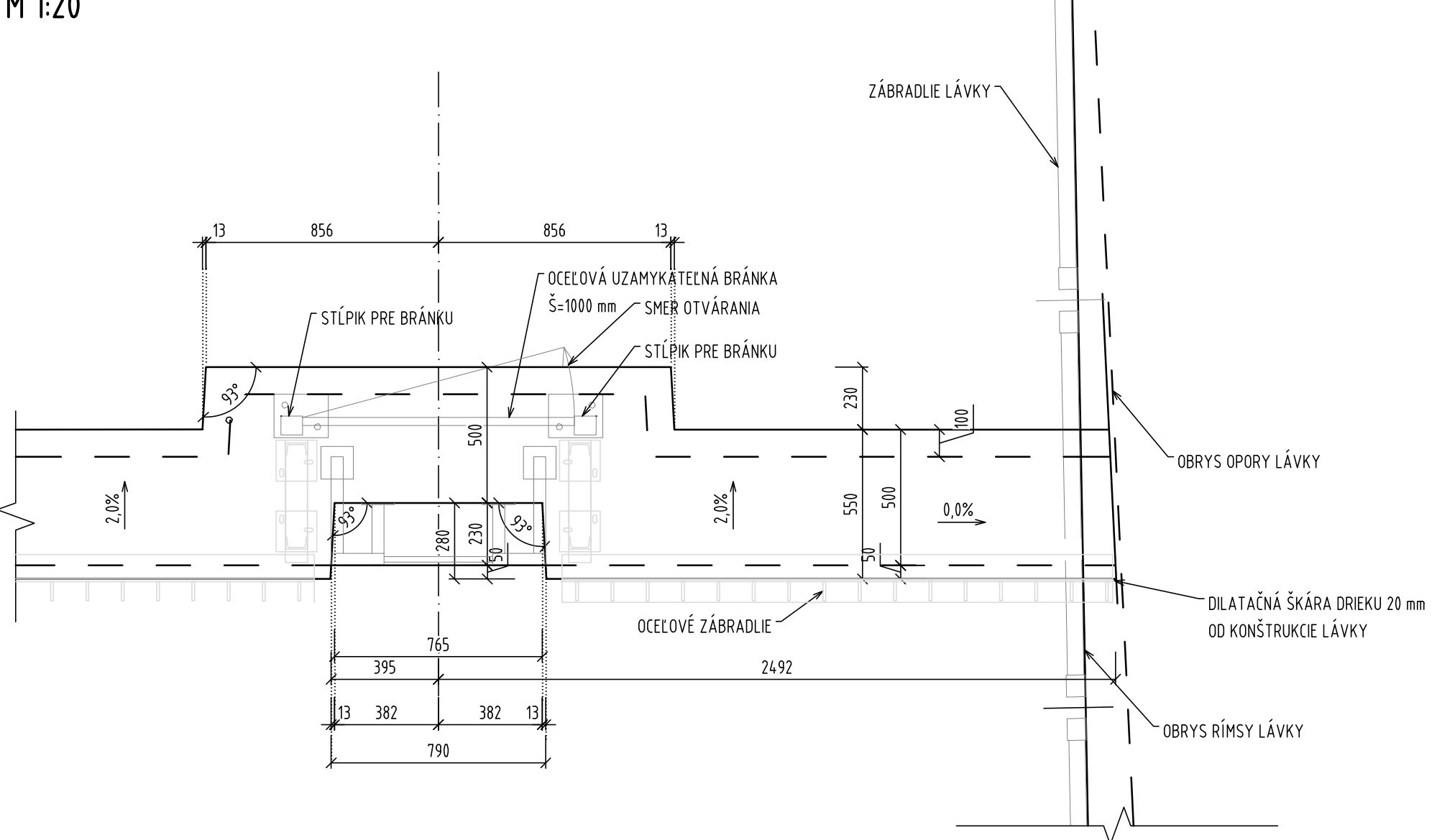
PRIEČNY REZ A-A
M = 1:100



PRIEČNY REZ B-B
M = 1:100



PÔDORYS PRI NIKE PRE REBRÍK
M 1:20



SO 40-33-02

Manažér projektu:	Ing. Ondrej Podolec	Člen združenia:
ZDRUŽENIE DODÁVATEĽOV		
Vedúci člen združenia:	REMING CONSULT A.S.	Člen združenia:
Trnavská cesta 27, 831 04 Bratislava		

Zodpovedný projektant stavby:	Ing. Ondrej Podolec	Zákazkové číslo: 1515
Zodpovedný projektant objektu:	Ing. Radoslav Kubuš	
Navrhovateľ, vypracoval:	Ing. Radoslav Kubuš	Dátum: 01/2020
Kontroloval:	Ing. Ján Kušnir	Stupeň - účel: DRS
Miesto stavby: Petržalka	Obec: Bratislava	Formát: 8xA4
Investor - stavebník: Hlavné mesto SR Bratislava	Prírodné námestie 1	Merka: 1:100
814 99 Bratislava		Časť: E
Název SO: Oporný múr pri združenom moste Rusovská cesta		Číslo PS, SO: 40-33-02
Název prílohy: Prehľadný výkres		Číslo prílohy: 03