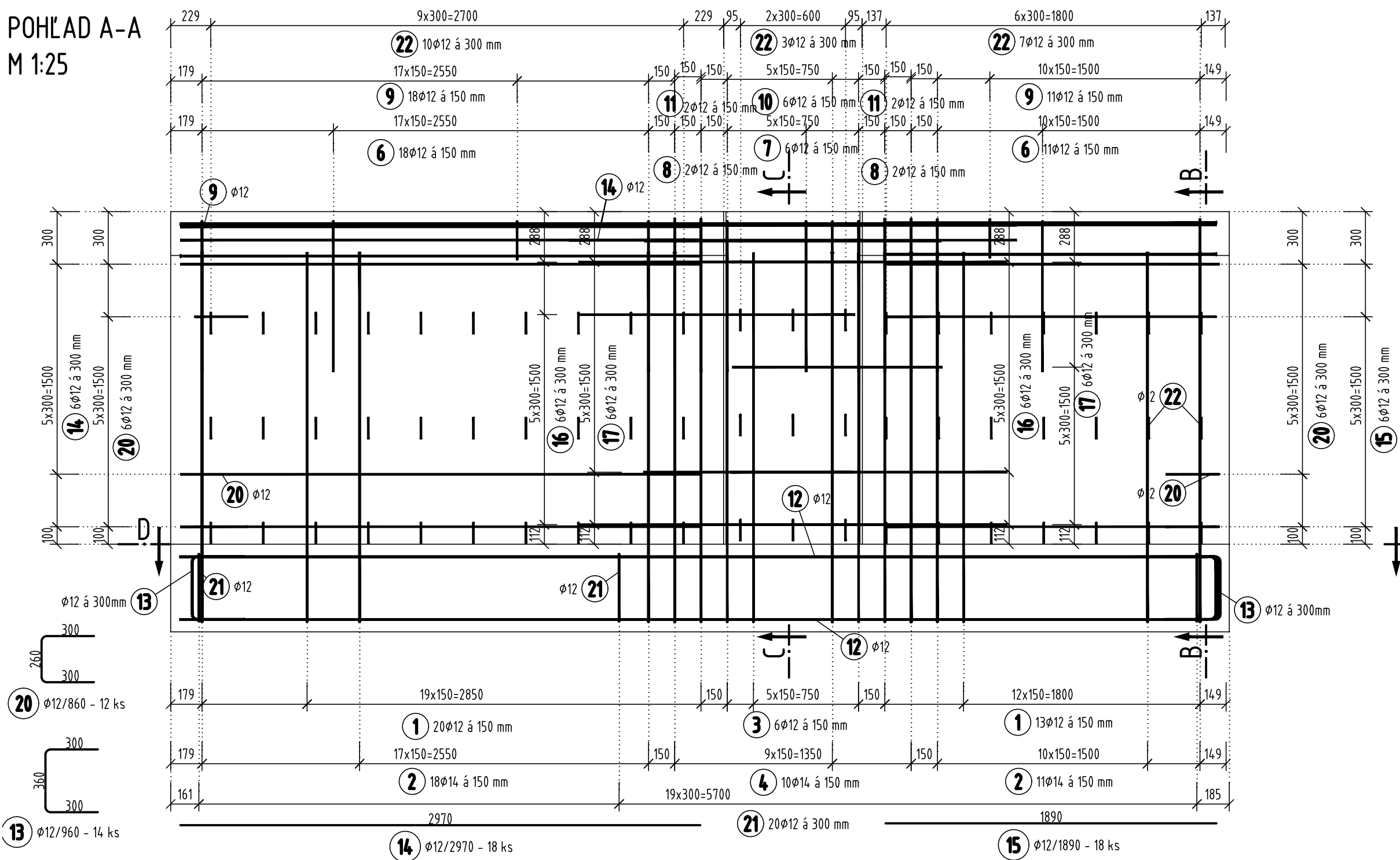
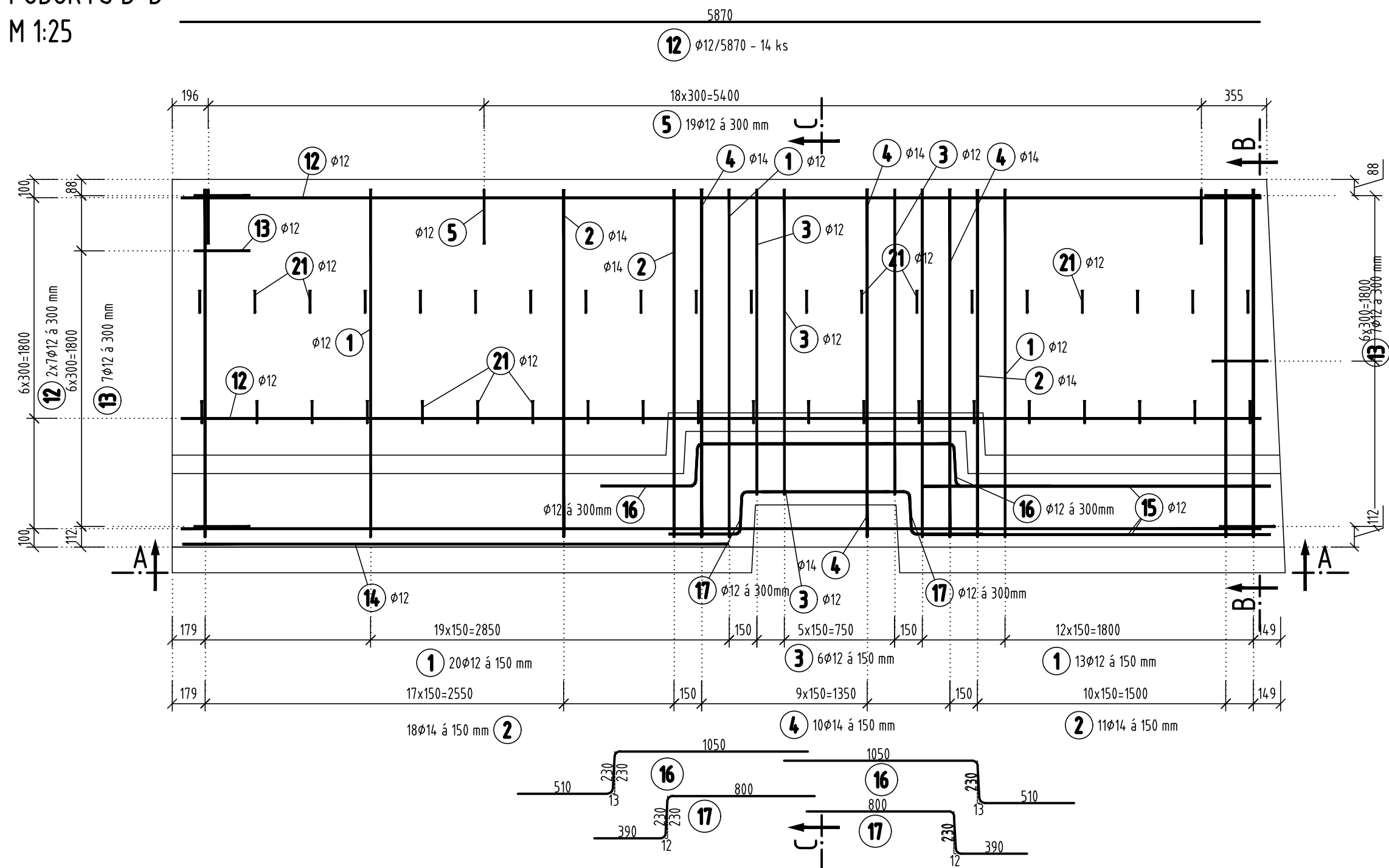


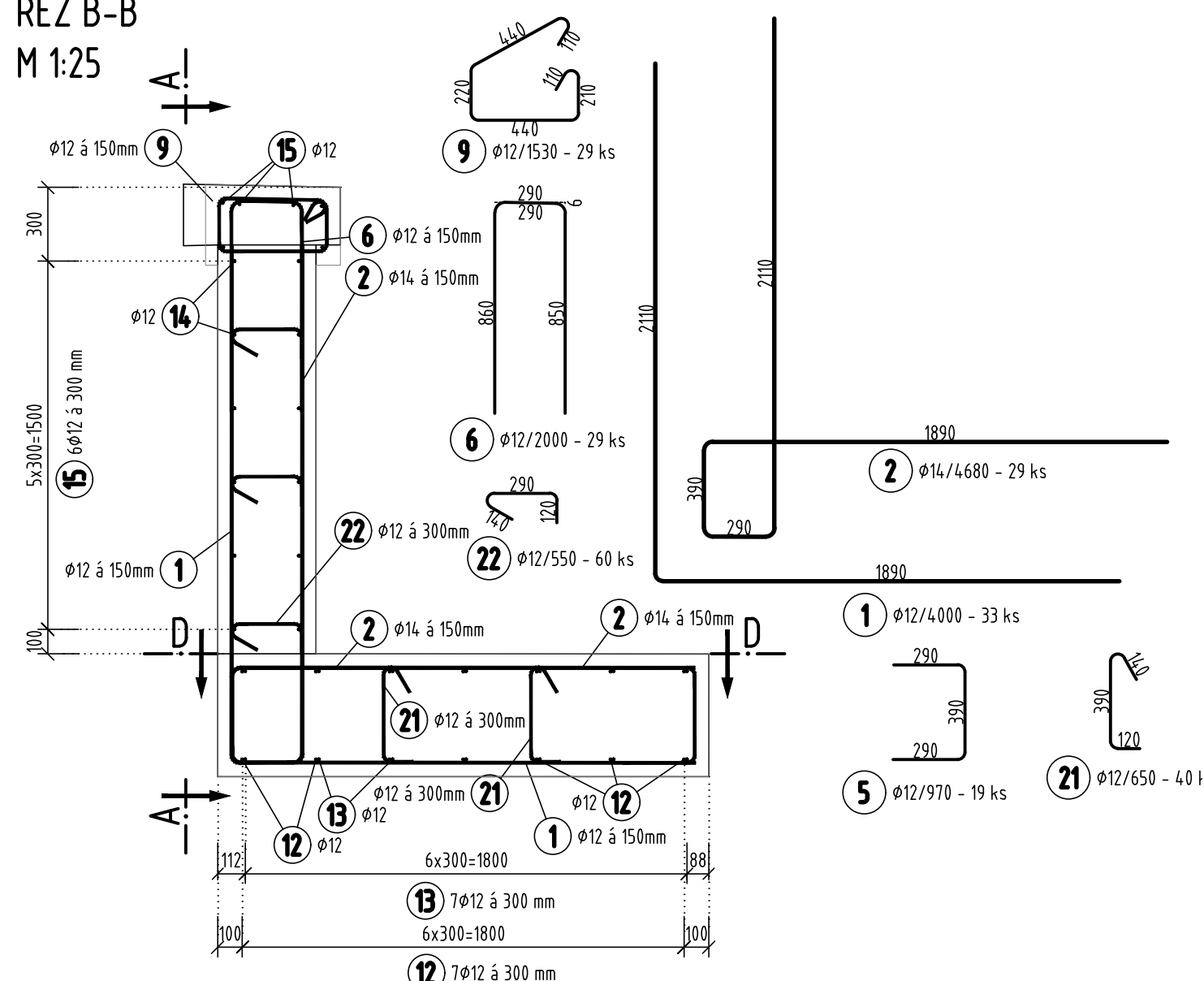
POHLAD A-A  
M 1:25



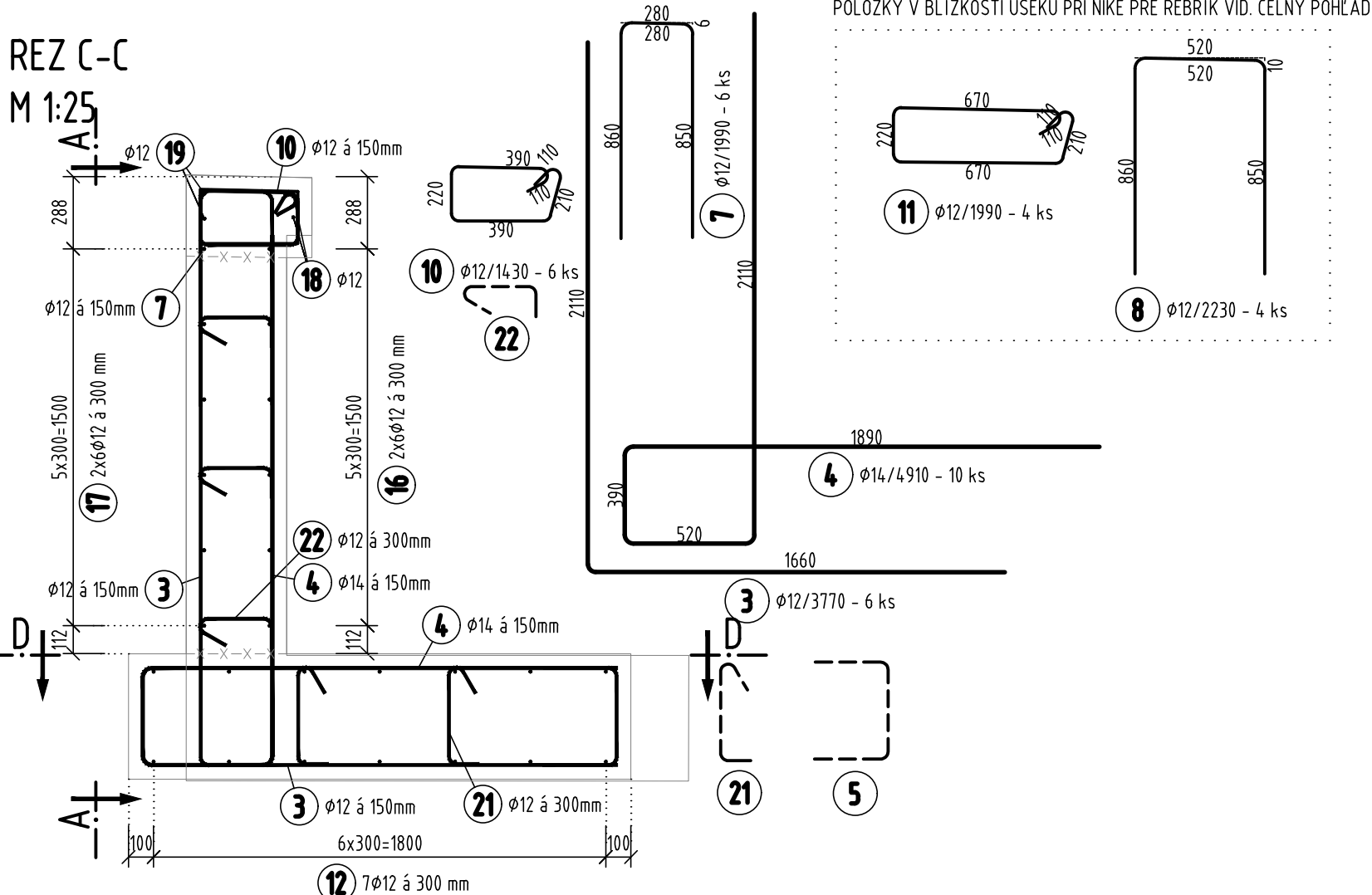
PÔDORYS D-D  
M 1:25



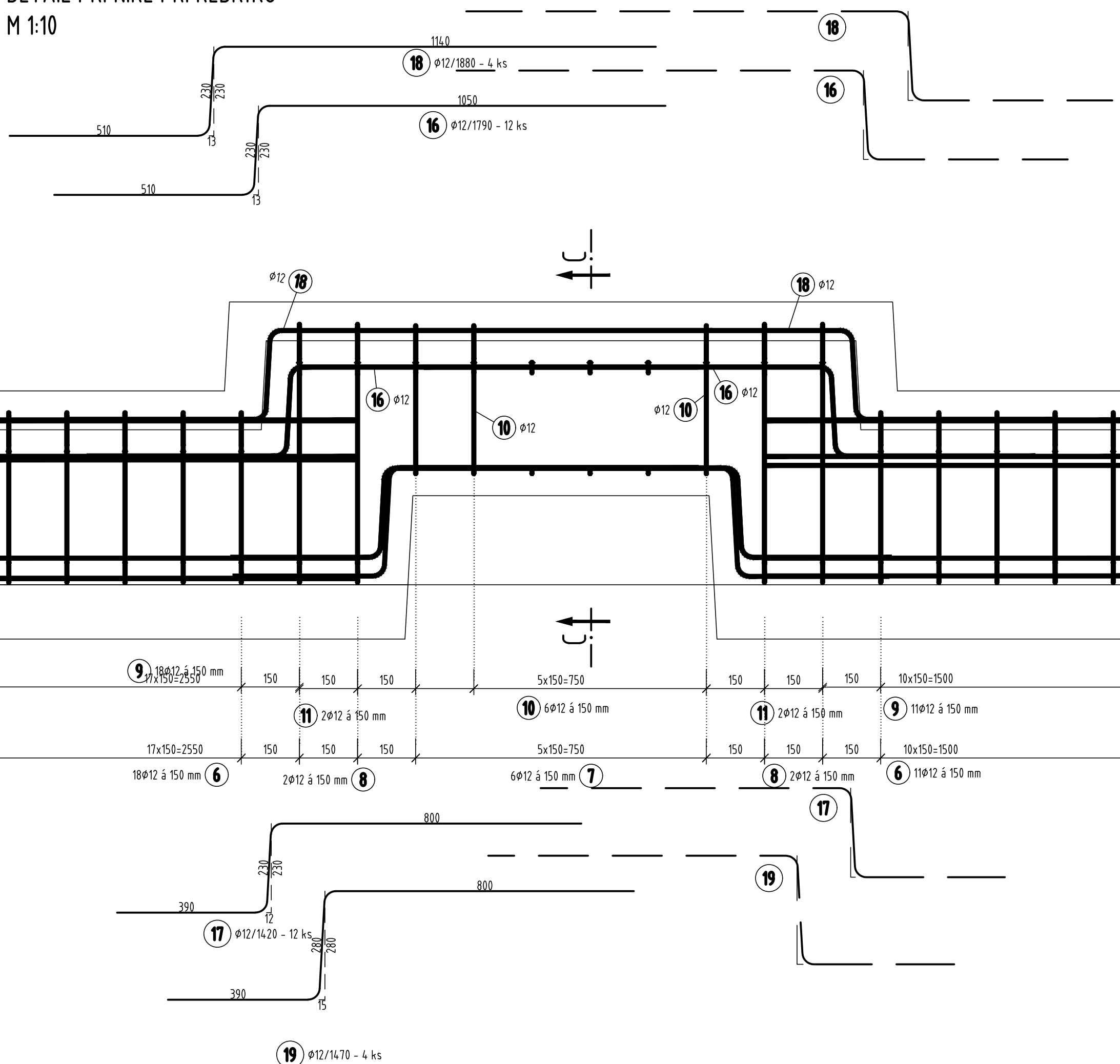
REZ B-B  
M 1:25



REZ C-C  
M 1:25



DETAIL PRI NIKE PRI REBRÍKU  
M 1:10

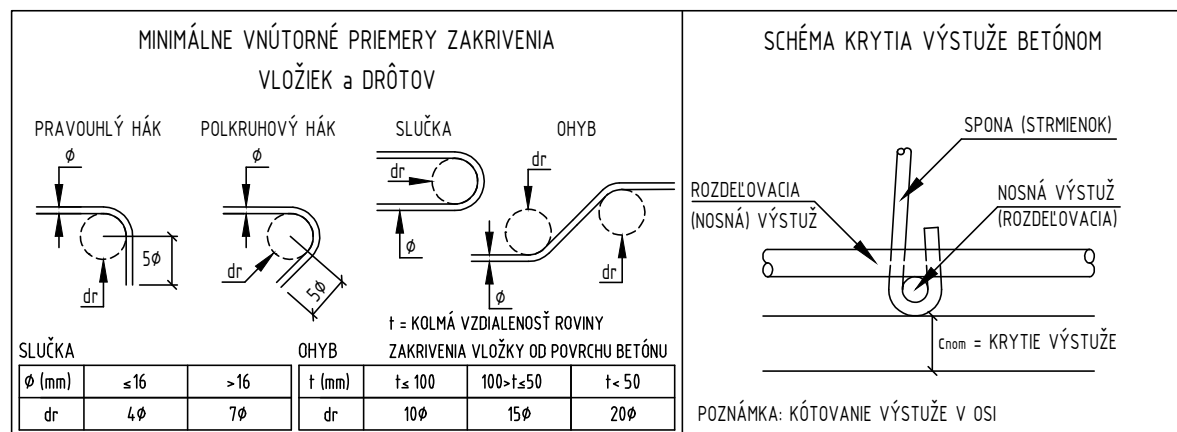


## POZNÁMKY:





1. VŠETKY VÝSTUŽE SÚ KÓTOVANÉ OSOVO
2. KRYTIE VÝSTUŽE ZABEZPEČÍŤ DÍŠŤANČNÝMI PODLOŽKAMI
3. STYKOVANIE VÝSTUŽE PRESTRIEDAŤ PODĽA KONŠTRUKČNÝCH ZÁSAD STN EN
4. POVRCH PRACOVNÝCH SKÁK PRED BETÓNÁŽOU VYČISTIŤ A PRAVLHČIŤ
5. VŠETKY PRÁCE MUSIA PREBIEHAŤ PODĽA KONŠTRUKČNÝCH ZÁSAD STN EN
6. POLOMERY ZAOBLNENIA SA PREVEDÚ PODĽA TABUČKY

## KRYTIE VÝSTUŽE

1. MINIMÁLNE KRYTIE 50 mm



SO 40-33-02

Manažér projektu:	Ing. Ondrej Podolec	Člen združenia:
		
<h1 style="text-align: center;">ZDruženie Dodávateľov</h1>		
Vedúci člen združenia:		Jašíkova 6, 821 03 Bratislava Člen združenia: 
Trnavská cesta 27, 831 04 Bratislava		Dolný Štánec 1013/1, 911 01 Trenčín

Zodpovedný projektant stavby:	Ing. Ondrej Podoliec					
Zodpovedný projektant objektu:	Ing. Radoslav Kubuš					
Navrhov, vypracoval:	Ing. Radoslav Kubuš					
Kontroloval:	Ing. Ján Kušnír					
Miesto stavby:	Petržalka	Číslo:	Bratislava	Riaditeľ:	Ing. Slavomír Podmanický	
Investor - stavebník:	Bližšie mesto SR Bratislava Primaciálne námestie 1 814 99 Bratislava			Zákazkové číslo:	1515	
		Dátum:	01/2020	Stupeň - účel:	DRS	
Stavba:	<p style="text-align: center;"><b>Nosný systém MHD</b></p> <p style="text-align: center;">prevádzkový úsek Janíkov dvor - Šafárikovo námestie v Bratislave,</p> <p style="text-align: center;"><b>2. časť Bosákova ulica - Janíkov dvor</b></p>			Formát:	8x4A	
Názov SO:				Oporný múr pri združenom moste Rusovská cesta	Mierka:	1.25
					Časť:	E
					Číslo PS.50:	40-33-02
Názov prílohy:	Výkres výstuže DC3	Číslo prílohy:	08.3			